



**PHOENIX DES LUMIÈRES**  
DORTMUND

**UNSERE HALLE  
EURE BÜHNE**

**2.200m<sup>2</sup>**

EVENTFLÄCHE

**100 – 1.200**

GÄSTE

Preisbroschüre 2026

**culturespaces**

## Preisliste 2026

(Stand 01.12.2025)

### Vermietung Gesamtfläche


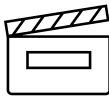
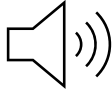
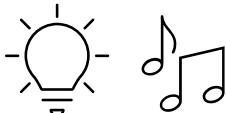
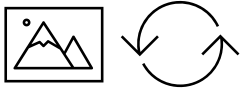

(Halle zur freien Verfügung)

Anzahl PAX	Preis
bis max. 250 PAX	10.000 €
bis max. 500 PAX	14.000 €
bis max. 800 PAX	16.000 €
bis max. 1.200 PAX	18.000 €

Die Gesamtfläche steht Ihnen für 8 Stunden, von 17:00 bis 01:00 Uhr, zur Verfügung.

Sie haben die Möglichkeit unsere Halle bereits innerhalb unserer regulären Öffnungszeiten exklusiv für Ihr Event zu buchen. In diesem Fall berechnen wir ein Buy-Out für die Stunden der frühzeitigen Schließung des Tagesbetriebs. Sprechen Sie uns für mehr Informationen hierzu gerne an.

### Inkludierte Leistungen

 Personal für einen reibungslosen Ablauf	 Ein Durchlauf unser aktuellen immersiven Show	 Spatial-Sound System und die gesamte technische Ausstattung für Projektionen
LED-Beleuchtung der Säulen Musikalische Untermalung 	Still Image Loop (Atmosphärische Raumgestaltung mit Bildern aus der Show) 	Wasser, Strom und Wi-Fi 

(alle Preise verstehen sich zzgl. der gesetzlichen MwSt.)

### Weitere Projektion- und Individualisierungsoptionen

Preisliste für personalisierbare und hinzubuchbare Projektionsoptionen

Option	Details	Preis
Logo- oder Bildprojektion	Projektion Ihres gewählten Logos oder Bildes auf verschiedenen Wänden	inklusive
<i>jede weitere Variation</i>	<i>Verschiedene Größen, Farben, weitere Logos</i>	150,00 €
Personalisierte Präsentation	Projektion Ihrer Präsentation oder Video auf der Hauptwand hinter der Tribüne	300,00 €
<i>jede weitere Wand</i>	<i>Bis zu 12 weitere Wände möglich</i>	150,00 €
weitere Still Images	Wählen Sie ein nicht-animiertes Bild aus unserer aktuellen Show aus	100,00 €
Vergangene Shows	Einspielung einer bereits vergangenen Show inkl. der passenden Still Images	1.000,00 €
Lizenz	Lizenzbeschaffung für vergangene Show	Auf Anfrage

### Hardware

Preisliste für personalisierbare Hardware

Option	Details	Preis
Screens Eingang innen	2 kleine Bildschirme über den Eingangstüren zur Halle	250,00 €
Screens Foyer	3 große Bildschirme vor den Türen zur Halle	250,00 €
Screens Cube	6 große Screens & Pedago in unserem Cube in der Halle	350,00 €
Fotobox	Individualisieren Sie unsere AI-Fotobox mit Ihrem Unternehmenslogo Weitere Individualisierungsmöglichkeiten auf Anfrage	ab 500,00 €
Inhouse Audiotechnik	2x Handmikrofone, Rednerpult sowie Haustechnik Für umfangreichere und längere Reden empfehlen wir unsere Technikpartner und zusätzliches Equipment	250,00 €

*(alle Preise verstehen sich zzgl. der gesetzlichen MwSt.)*

### Nutzung der exklusiven Event-Visuals

inkl. Logoeinspielung

Option	Details	Preis
Dschungel	Mit leichten Animationen	1.000,00 €
Winterlandschaft		1.500,00 €
Party-Visual	Farblich und dynamisch wechselnde Loops	2.000,00 €
Calm-Visual	Standardmäßig in Rot oder Orange	1.500,00 €
<i>Zusatzoption</i>	<i>Farbliche Anpassung</i>	500,00 €
Nebula-Visual	Standard in Gold oder Blau	2.500,00 €
<i>Zusatzoption</i>	<i>Farbliche Anpassung</i>	1.000,00 €
Digitaler Roter Teppich	Je nach Länge und Verlauf	100,00 € - 300,00 €

### Vollständig personalisierte Projektionen

Schöpfen Sie die Möglichkeiten von Phoenix des Lumières voll aus und erstellen Sie eine komplett eigene Projektion und individualisieren Sie Ihr Event ganz nach Ihren Wünschen und Vorstellungen. Nutzen Sie unsere 100 Projektoren und 5.600m<sup>2</sup> Projektionsfläche an den Wänden und auf dem Boden, um Ihr Event unvergesslich zu machen.

Option	Details	Preis
	Im Preis sind folgende Dienstleistungen enthalten:	
Vollflächige individuelle Projektion	<ul style="list-style-type: none"> <li>- Erste Beratung</li> <li>- Integration der Inhalte bei Phoenix des Lumières (min. 2 Monate vor dem Event)</li> <li>- Video- und Audiotest mit dem Studio und AV</li> <li>- Finaler Test und Integration.</li> </ul>	ab 3.500,00 €*

*\*Die Kosten für die Erstellung der individuellen Projektion sind nicht im Preis inbegriffen. Für die Erstellung ist die Zusammenarbeit mit einem unserer Partnerstudios erforderlich. Sprechen Sie uns bei Fragen gerne an.*

*(alle Preise verstehen sich zzgl. der gesetzlichen MwSt.)*

## Exklusivbesuch

Erleben Sie das Phoenix des Lumières exklusiv mit Ihrer Gruppe von bis zu 100 Personen außerhalb der regulären Öffnungszeiten.  
Genießen Sie die aktuelle Show in privater Atmosphäre – auf Wunsch mit individuell buchbarem Catering.

Option	Details	Preis
Exklusivbesuch	Für bis 100 Pax, von 17:30 - 19:00 Uhr* Private Vorführung der immersiven Show	2.500,00 €
Getränkeempfang	Prosecco oder Weißwein & alkoholfreie Drinks	Ab 12,90 € pro Person
Fingerfood Snacks	Unsere Auswahl erhalten Sie separat	Ab 11,00 € pro Person**

Exklusivbesuche verstehen sich inklusive unseres Personals (Eventmanager, AV-Techniker, Security).

Exklusivbesuche sind ausschließlich montags bis donnerstags buchbar.

Für Exklusivbesuche ab der 101 Person berechnen wir 25,00 € pro Person.

\*je nach Cateringauswahl verschiebt sich die Einlasszeit auf 18.00 Uhr.

\*\*zzgl. Personal. Die Mindestabnahme für alle buchbaren Cateringangebote beträgt 20 PAX.



Beispielbilder von Veranstaltungen

## Personalisierte Goodiebags

Gerne machen wir Ihnen ein individuelles Angebot für sorgfältig kuratierte und auf Ihre Wünsche ausgerichtete Goodiebags mit Produkten aus unserem hauseigenen Shop.  
Die Mindestabnahme umfasst 20 Artikeln.



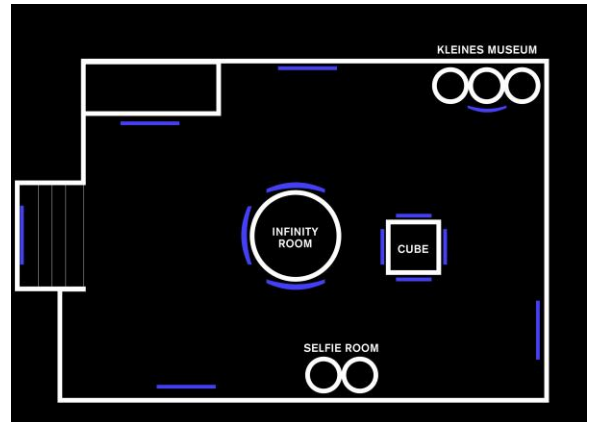
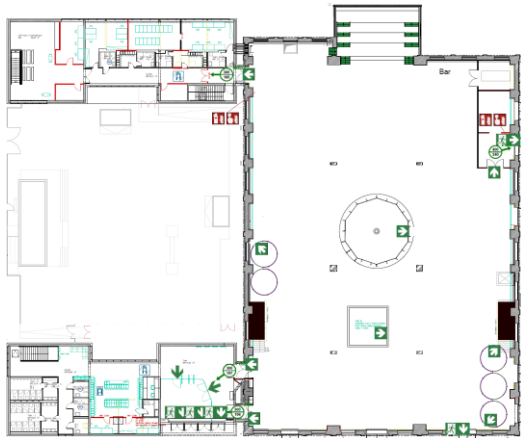
Beispielbilder aus unserem Shop  
Das Angebot basiert auf der aktuellen Show

(alle Preise verstehen sich zzgl. der gesetzlichen MwSt.)

## Raumplan

Phoenixhalle mit 2.200m<sup>2</sup> Eventfläche

Mögliche Präsentationsflächen (max. 12)



## Good to know

Es ist eine Fahrzeugpräsentation geplant? Kein Problem! Das Ausstellen von Fahrzeugen ist grundsätzlich möglich, bedarf aber detaillierten Absprachen und zusätzlichen Brandsicherheitswachen während des Aufbaus und Events.

Für die genauen Voraussetzungen beachten Sie unsere Brandschutz- und Sicherheitsbestimmungen, die wir Ihnen gerne gesondert zukommen lassen.

## Hinweis zur Barrierefreiheit

Da sich die Eventfläche des Phoenix des Lumières auf einer Ebene befindet, sind alle Bereiche barrierefrei und ohne Einschränkungen zugänglich.

Der barrierefreie Zugang zu den Parkflächen auf der Konrad-Zuse-Straße ist über eine Rampe auf dem Phoenixplatz möglich.

## Ihr Kontakt zu Phoenix des Lumières

Lana Rudolf  
 Head of Events  
 lana.rudolf@phoenix-lumieres.com  
 +49 (0) 231 999893 38  
 +49 (0) 151 569508 48

## Anfahrtskizze



### Hier sind wir:

Phoenix des Lumières  
 Phoenixplatz 4 | 44263 Dortmund



### Öffentliche Verkehrsmittel:

U-Bahn ab Innenstadt „U41“ bis  
 Haltestelle ‚Hörde Bahnhof‘  
 Bus 445 und 451, Haltestelle  
 ‚Phoenix Platz‘ oder ‚Am Heedbrink‘



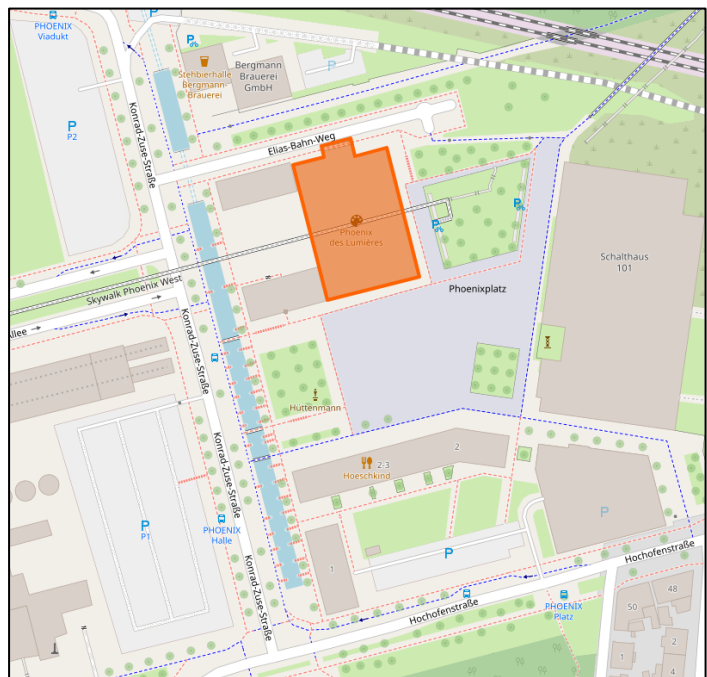
### Mit dem Auto:

Route Bundesstraße 54



### Parkflächen\*:

In der direkten Umgebung von  
 Phoenix West gibt es verschiedene  
 öffentliche sowie von Drittanbietern  
 betriebene Parkmöglichkeiten



*\*Die Parkflächen P1 + P2 können über den Betreiber tageweise gegen eine Gebühr freigeschaltet werden.  
 Bei Interesse erhalten Sie von uns die Kontaktdaten.*

### Unsere Exklusivpartner

#### **BORUTTA CATERING GmbH**

Kampstraße 14  
45899 Gelsenkirchen

Ansprechpartner: Dirk Vormann  
dv@borutta.com

#### **dinner&co GmbH**

Emscherallee 11  
44369 Dortmund

Ansprechpartner: Sascha Nies  
saschanies@dinnerundco.de



Catering

#### **cateringmanufaktur**

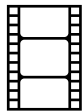
Strobelallee 45  
44135 Dortmund

Ansprechpartner: Dominik Schön  
dominik.schoen@cateringmanufaktur.de

#### **Stolzenhoff Catering Company GmbH**

Europaplatz 1  
44575 Castrop-Rauxel

Ansprechpartner: Marc Oliver Sieben  
marc-oliver.sieben@stolzenhoff.de



AV-Studios

#### **SUPER BONFIRE Germany GmbH**

Wiesenstraße 72a  
40549 Düsseldorf

Ansprechpartner: Quinton Mehringer  
quinton@superbonfire.de

#### **CapeRock (Kommunikation auf Englisch)**

's-Gravelandseweg 80  
NL – 1217 EW Hilversum

Ansprechpartner: Marco-Paul de Jeu  
marcopaul@caperock.tv

### Weitere Partnerempfehlungen



Eventtechnik

#### **eventmediagroup**

Am Kulturgleis 7a - 11  
44787 Bochum

Ansprechpartner: Sven Nowoczyn  
nowoczyn@eventmediagroup.de

#### **Leyendecker GmbH**

GEPA-Weg 10  
42357 Wuppertal

Ansprechpartner: Fabian Böker  
f.boeker@leyendecker.de



DJ / VJ

#### **DJ / Künstlervermittlung**

Sören Spoo  
soeren@spoo.de

#### **VJ**

Omid Shirazy  
VJ@1Soul-communication.com



Cocktails

#### **Cabs-Team Dortmund**

Gottlieb-Levermann-Straße 2  
44229 Dortmund

Ansprechpartner: Omid Aminian  
o.aminian@cabs-team.de

