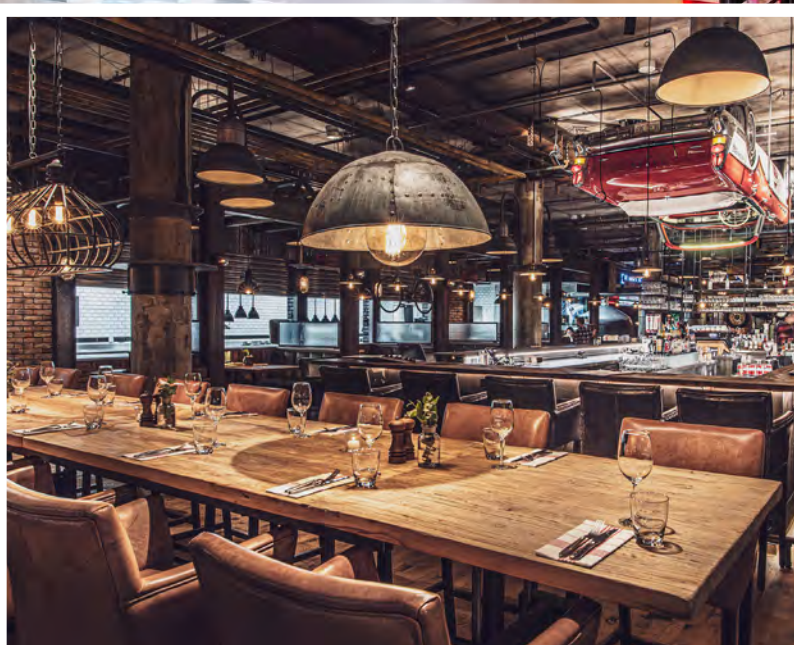
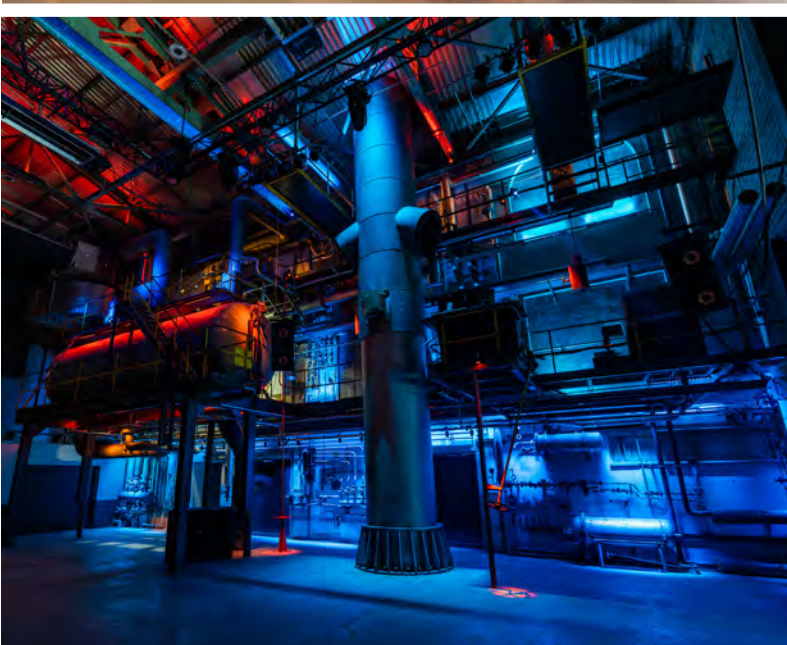




TAGUNGEN, MESSEN, KONZERTE & EVENTS



INHALTSVERZEICHNIS

Eventlocations

Raumübersicht & Kapazitäten	4
Zenith	5
Dampfdom	6
Kesselhaus	7
Kohlebunker	8
Facts Eventlocations	9

Unsere Preferred Partner

Allgemeines	10
Catering.....	11
Technik.....	12
Mobiliar & Floristik.....	13

Tagungsräume

Raumübersicht & Kapazitäten	14
Icons Hall (ehem. Drivers Hall)	15
ZEPPELIN Lounge	16
Kleine Lokhalle	17
Rollprüfstand 1 + 2.....	18
Hans-Joachim „Striezel“ Stuck 1 + 2	19
Stellwerk 1 + 2	20
Prinz Leopold „Poldi“ von Bayern	21
Walter Röhl & Christian Geistdörfer.....	22
VAICO RACING BOX	23
Helme	24
Am Gleis 1	25
Am Gleis 2	26
Eisenbahn	27
Schaltzentrale	28
Facts Tagungsräume	29

Zusatzflächen

Bahnwaggon	31
U6 Freimann	32
Am Ausbesserungswerk	33

LED CUBE

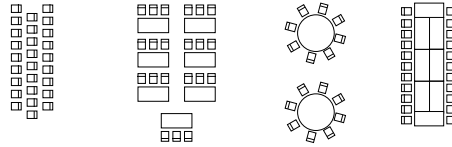
Facts.....	34
Präsentationsformen & Preise	35

Erlebnisse

Führungen	36
Carrera Bahn & (Snack-) Bar	37
Kino	39
Mario Kart.....	40
Racing Unleashed	41

Ameron Hotel & Gastronomie	42
Anfahrt & Lageplan.....	45
Kontakt	48

RAUMÜBERSICHT & KAPAZITÄT



	Größe m ²	Personen max.	Reihe	Parla- mentarisch	Gala	Tafeln	Raummiete €
EVENTLOCATIONS							
Zenith	4.130	5.880	3.100	x	1.500	2.000	9.500,00
Dampfdom	1.590	2.400	1.450	x	580	x	8.000,00
- Haupthalle	1.180	1.980	1.130	x	460	650	-
- Galerie	410	420	320	x	120	x	-
Rotunde (Foyer Dampfdom)	700	800	x	x	x	x	2.900,00
- U6 Freimann *	45	10	x	x	x	x	500,00
- Am Ausbesserungswerk *	35	10	x	x	x	x	500,00
Kesselhaus	1.300	1.800	830	x	420	550	6.500,00
- Haupthalle	950	1.600	740	x	x	x	-
- Empore	100	200	90	x	x	x	-
- Funktionsräume/Backstage	250	x	x	x	x	x	850,00
Kohlebunker	1.040	440	380	220	230	350	5.200,00
Icons Hall (ehem. Drivers Hall)	284	199	199	96	60	60	3.200,00 ^{**}
- Icons Hall 1	192	129	129	56	x	x	2.100,00 ^{**}
- Icons Hall 2	92	70	70	32	x	x	1.200,00 ^{**}
ZEPPELIN Lounge	133	20	72	32	40	36	1.700,00 ^{**}

Alle aufgeführten Preise sind Nettopreise und verstehen sich zzgl. derzeit geltender Umsatzsteuer.

* Auch einzeln buchbar. Weitere Details siehe Seite 32 + 33.

** Die Verbrauchs- und Bereitstellungskosten (Strom, Wasser, Heizung) sowie Endreinigung sind in der Raummiete inbegriffen.

Eventlocation:
Zenith

 Fläche/Deckenhöhe: 4.130 m² / bis zu 13 m

Kapazität: Bis 5.880 Personen

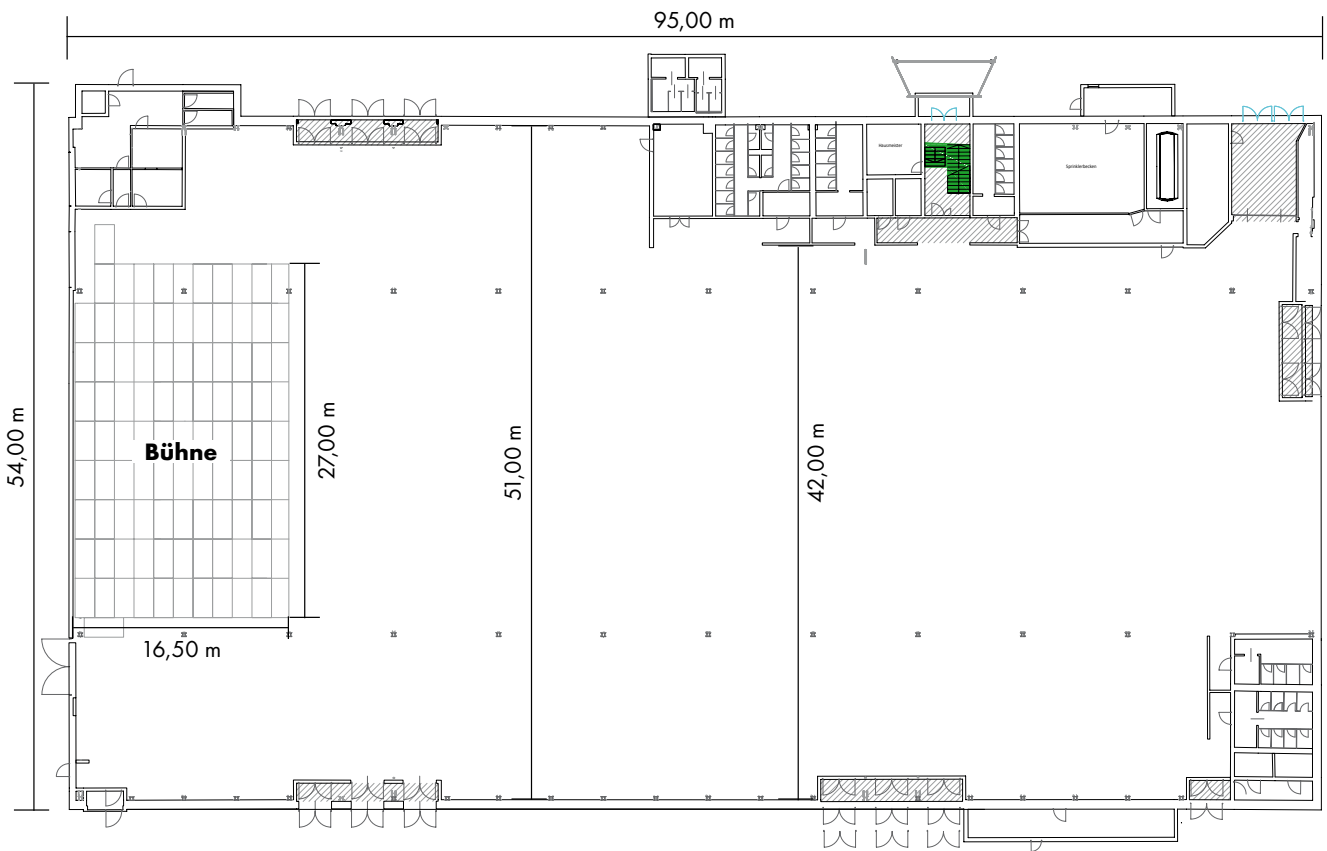
Technik, Catering, Mobiliar: Über unsere Preferred Partner oder Drittdienstleister (Details hierzu finden Sie auf den Seiten 10 - 13)

Rigging: Rigging Factory Munich GmbH

 Besonderheiten: Fest installierte Bühne (ca. 450 m²), kein Tageslicht
 Großzügiger Backstage- und Cateringbereich, mit LKW befahrbar

Adresse: Lilienthalallee 29 | 80939 München

Für detailliertere Informationen senden wir Ihnen gerne das Factsheet zu.



Eventlocation:
Dampfdom

Fläche/Deckenhöhe:

 1.590 m²/13 m (1.180 m² Haupthalle zzgl. 410 m² Galerie)
 Rotunde zusätzlich buchbar mit 700 m²

Kapazität:

Bis 2.400 Personen | vor 20:00 Uhr 1.100 Personen - nach 20:00 Uhr 2.400 Personen stehend

Technik, Catering, Mobiliar:

Über unsere Preferred Partner oder Drittdienstleister (Details hierzu finden Sie auf den Seiten 10 - 13)

Rigging:

Neo eventservice GmbH

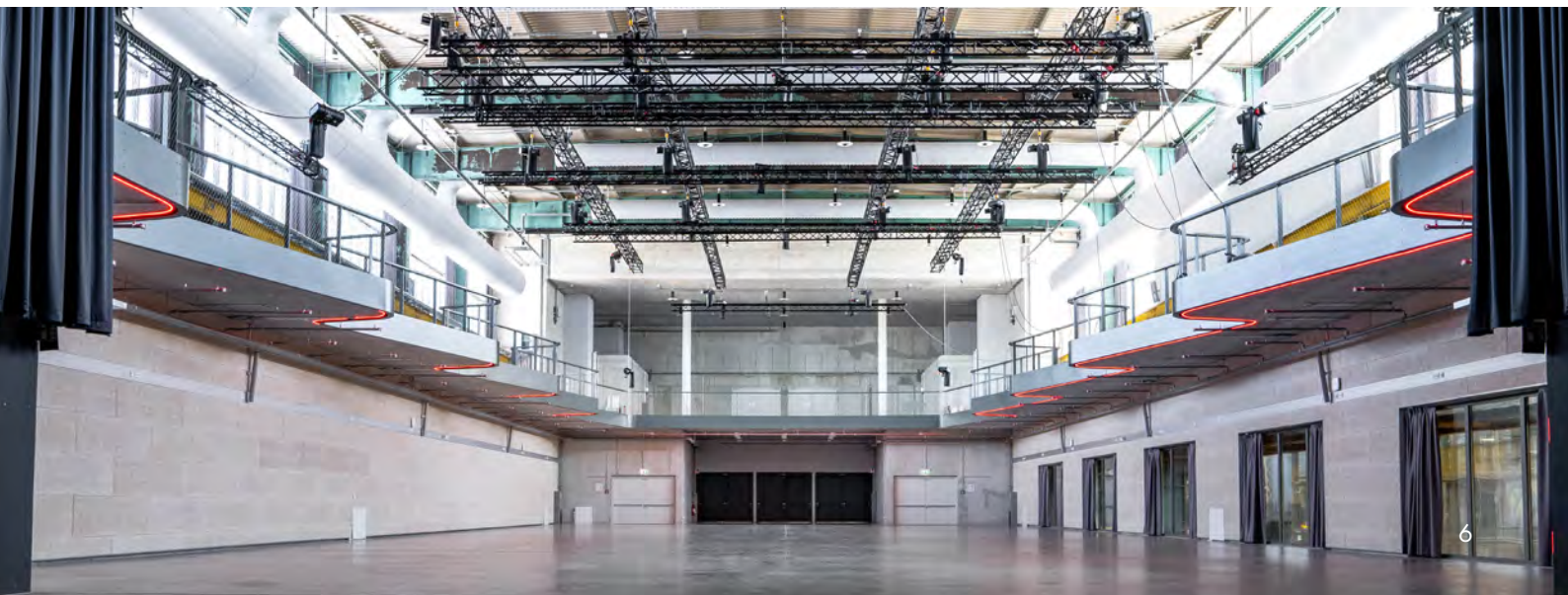
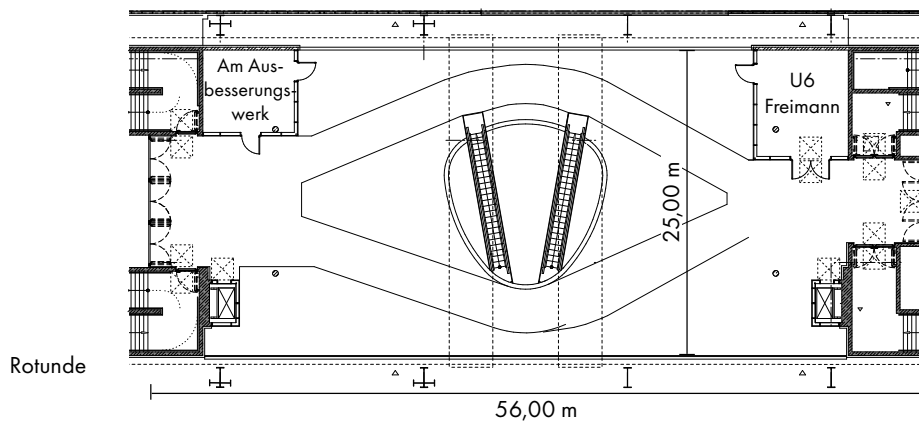
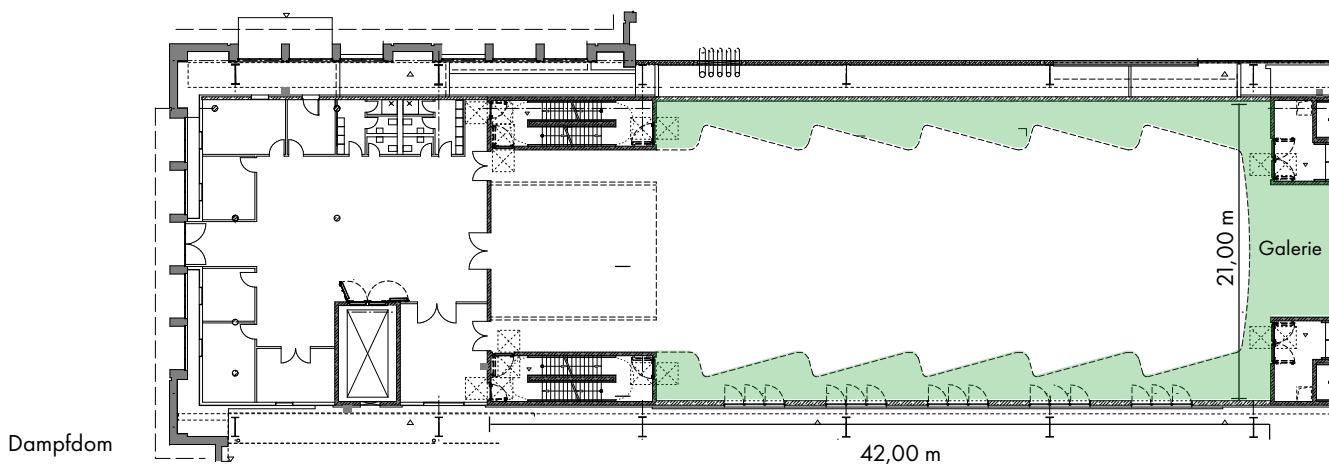
Besonderheiten:

Galerie, großzügiger Backstage- und Cateringbereich, Blick auf die Glasboxen

Adresse:

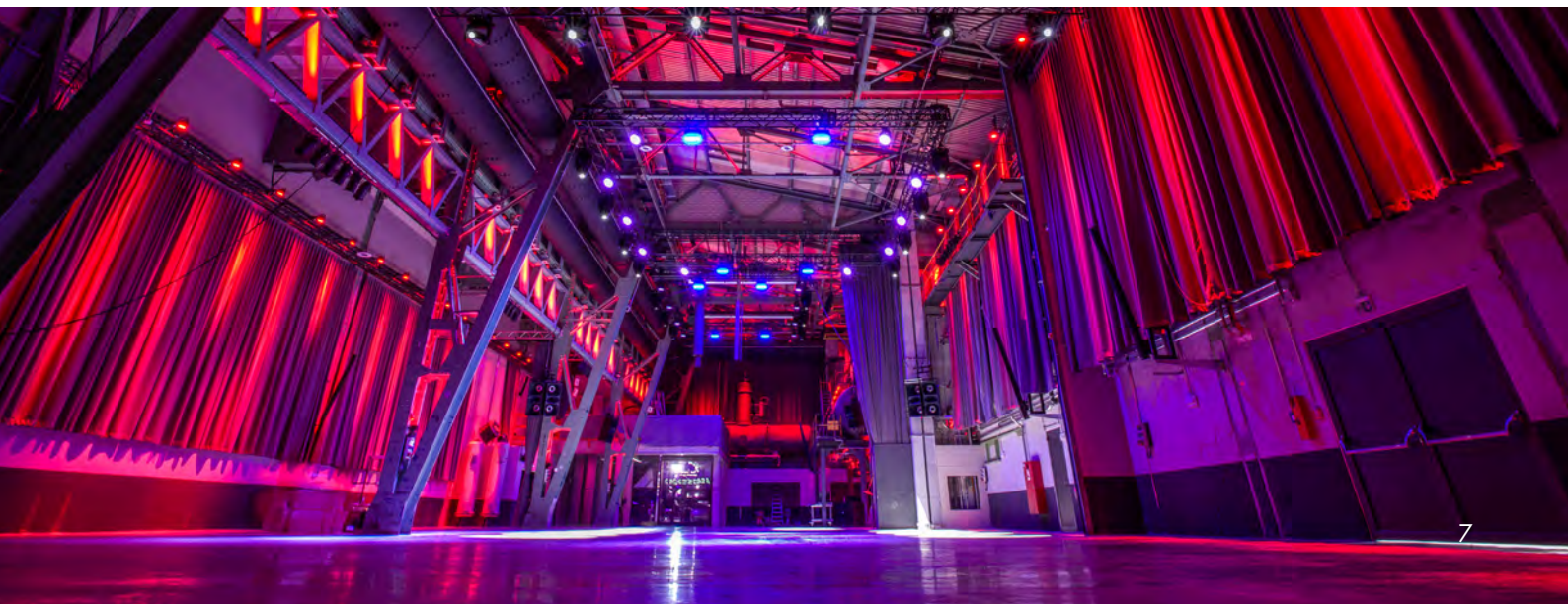
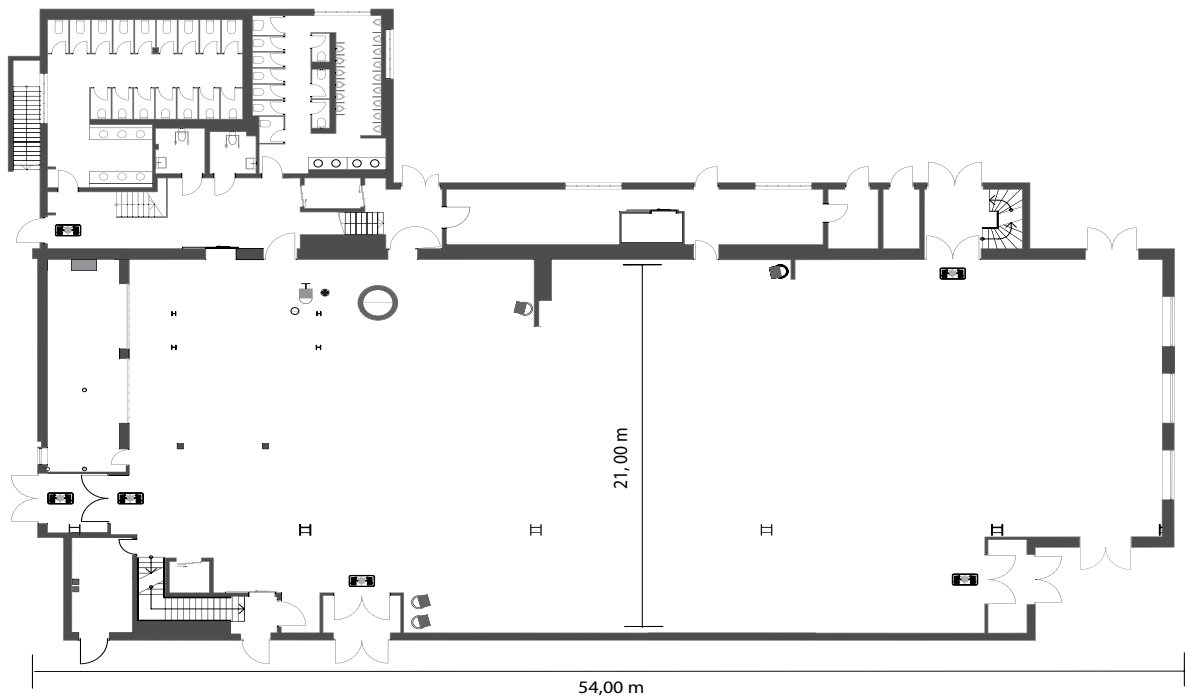
Am Ausbesserungswerk 8 | 80939 München

Für detailliertere Informationen senden wir Ihnen gerne das Factsheet zu.



Eventlocation:	Kesselhaus
Fläche/Deckenhöhe:	1300 m ² / 10 m
Kapazität:	Bis 1.800 Personen
Technik, Catering, Mobiliar:	Fest installierte Lichanlage (Lichtpakete optional buchbar) Über unsere Preferred Partner oder Drittdienstleister (Details hierzu finden Sie auf den Seiten 10 - 13)
Rigging:	Taps Media GmbH
Besonderheiten:	Historische Kessel können durch Lichteffekte in Szene gesetzt werden Verschiedene Lichtmodi auf Anfrage (s. Factsheet), kein Tageslicht, Verstellbare Bühne (40 – 140 cm) Mit PKW befahrbar, ausgestattet mit Galerie, Cateringküche, Backstage- und Multifunktionsräumen sowie Personenaufzügen, Halle kann durch Vorhang getrennt werden
Adresse:	Lilienthalallee 33 80939 München

Für detailliertere Informationen senden wir Ihnen gerne das Factsheet zu.



Eventlocation:
Kohlebunker

 Fläche/Deckenhöhe: 1.040 m² / 6 bis 8 m

Kapazität: Bis 440 Personen

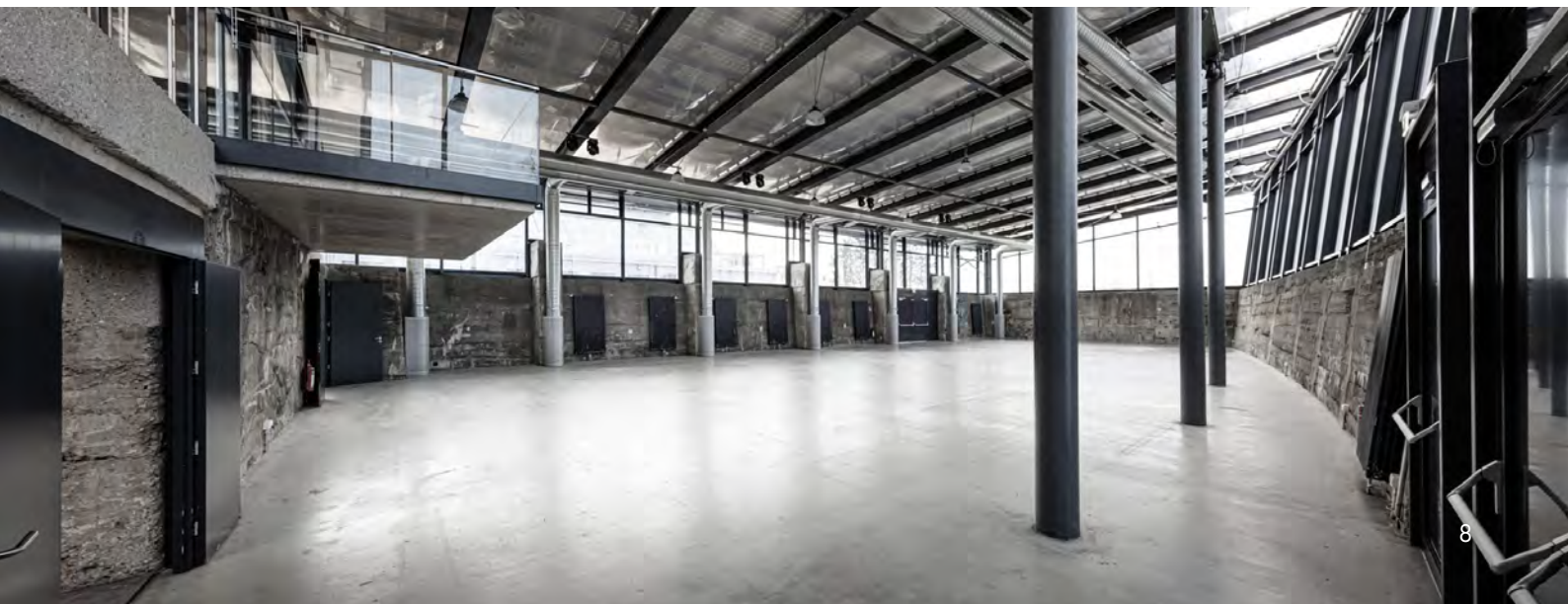
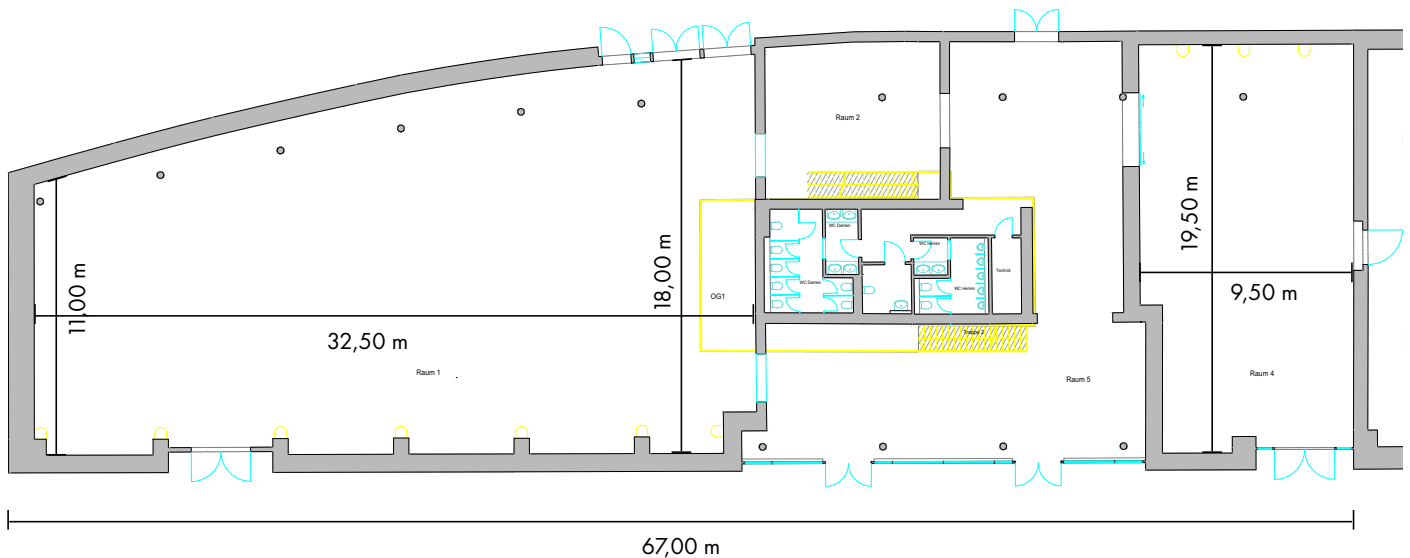
 Technik, Catering, Mobiliar: Fest installierte Lichtanlage (optional buchbar)
 Über unsere Preferred Partner oder Drittdienstleister (Details hierzu finden Sie auf den Seiten 10 - 13)

Rigging: Taps Media GmbH

 Besonderheiten: Lichtdurchflutete Räume, besonderer Charme durch historisches Gemäuer und moderne Glaskonstruktion
 Zwei voneinander abgetrennte Räume, Galerie mit Balkon, mit PKW befahrbar

Adresse: Lilienthalallee 37 | 80939 München

Für detailliertere Informationen senden wir Ihnen gerne das Factsheet zu.



FACTS EVENTLOCATIONS

Nebenkosten und Zusatzleistungen

Die Verbrauch- und Bereitstellungskosten (Strom, Wasser, Heizung) sowie Raumbetreuung, Endreinigung, Müllentsorgung werden dem Mieter, zusätzlich zur Raummiete, nach der Veranstaltung in Rechnung gestellt. Des Weiteren bieten wir zahlreiche Zusatzleistungen an, welche optional gebucht werden können (z. B. WLAN, Zwischenreinigung, Stapler, Steiger, etc.).

Für detailliertere Informationen senden wir Ihnen gerne die ausführlichen Mietkonditionen zu.

Mietzeiten

Der Mietzeitraum unserer Eventlocations erstreckt sich von 08:00 Uhr bis 03:00 Uhr des folgenden Tages.

Bitte beachten Sie, dass ab 22:00 Uhr die Lokhalle, in der sich der Dampfdom und die Zeppelin-Lounge befinden, geschlossen ist. Sollte Ihre Veranstaltung dort länger dauern, ist die Beauftragung eines Securitydienstes erforderlich.
(Pflicht-Dienstleister der Motorworld)

Raumtechnik

Im Zenith, Dampfdom, Kesselhaus und Kohlebunker sind leistungsfähige, raumluftechnische Anlagen installiert. Außerdem befinden sich in allen Hallen festverbaute Rigs.



UNSERE PREFERRED PARTNER

ALLGEMEINES

Preferred Partner

Weitere Informationen zu unseren Preferred Partnern, unter anderem aus den Bereichen Catering, Technik, Mobiliar und Floristik, finden sie unter:

<https://motorworld.de/muenchen/preferred-partner/>

Foodtruck

Im Bereich Foodtruck arbeiten wir mit unserem Partner Foodtrucks United zusammen. Sollten Sie einen Foodtruck, unabhängig von Foodtrucks United buchen wollen, erheben wir einen Drittdienstleistungsabschlag in Höhe von 20 %.

Drittdienstleistungsabschlag

Für alle Dienstleistungen, die zur Durchführung von privaten und öffentlichen Veranstaltungen in den Eventlocations der Motorworld München zum Einsatz kommen, u. a. für Catering, Veranstaltungstechnik, Veranstaltungsmöblierung, Floristik etc., erheben wir einen Drittdienstleistungsabschlag in Höhe von 12 %, wenn Dienstleister eingesetzt werden, die nicht Preferred Partner der Motorworld München sind. *

* bezieht sich auf alle unsere Eventlocations einschließlich kleiner Lokhalle, Drivers Hall und Zeppelin Lounge



PREFERRED PARTNER | CATERING



FLO & CO



grace



KOFLER
& KOMPANIE



SINNES
FREUNDE
WIR LIEBEN CATERING!



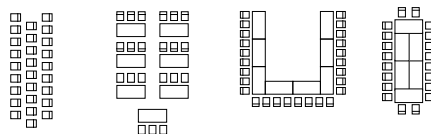
PREFERRED PARTNER | TECHNIK



PREFERRED PARTNER | MOBILIAR & FLORISTIK



RAUMÜBERSICHT & KAPAZITÄT



	Größe m ²	Personen max.	Reihe	Parla- mentarisch	U-Form	Block	Raummiete €
TAGUNGSRÄUME							
Icons Hall (ehem. Drivers Hall)	284	199	199	96	x	x	3.200,00
- Icons Hall 1	192	129	129	56	x	x	2.100,00
- Icons Hall 2	92	70	70	32	x	x	1.200,00
ZEPPELIN Lounge	133	120	72	32	26	36	1.700,00
Kleine Lokhalle	253	199	199	100	68	62	3.200,00
- Nürnberg	92	84	84	30	26	18	1.300,00
- Satis	81	60	60	30	22	14	1.100,00
- DB	40	25	25	12	x	14	500,00
- Lok-Lounge	40	12	x	x	x	x	500,00
Rollprüfstand 1 + 2	135	126	126	46	40	38	1.600,00
- Rollprüfstand 1	72	67	67	22	16	14	950,00
- Rollprüfstand 2	62	54	54	22	14	10	800,00
Hans-Joachim „Strietzel“ Stuck 1 + 2	130	110	110	50	30	22	1.600,00
- Hans-Joachim „Strietzel“ Stuck 1	95	78	78	30	20	14	1.200,00
- Hans-Joachim „Strietzel“ Stuck 2*	35	30	30	12	x	6	500,00
Stellwerk 1 + 2	135	122	122	42	36	34	1.500,00
- Stellwerk 1	65	61	54	18	14	10	900,00
- Stellwerk 2	62	61	54	24	14	10	800,00
Prinz Leopold „Poldi“ von Bayern	94	36	36	24	18	14	1.100,00
Walter Röhl & Christian Geistdörfer	66	50	50	18	18	14	950,00
VAICO RACING BOX	65	30	30	16	16	12	850,00
Helme	34	9	x	x	x	9	600,00
Am Gleis 1	19	6	x	x	x	6	500,00
Am Gleis 2	28	8	x	x	x	8	550,00
Eisenbahn	22	8	x	x	x	8	550,00
Schaltzentrale	19	8	x	x	x	8	550,00

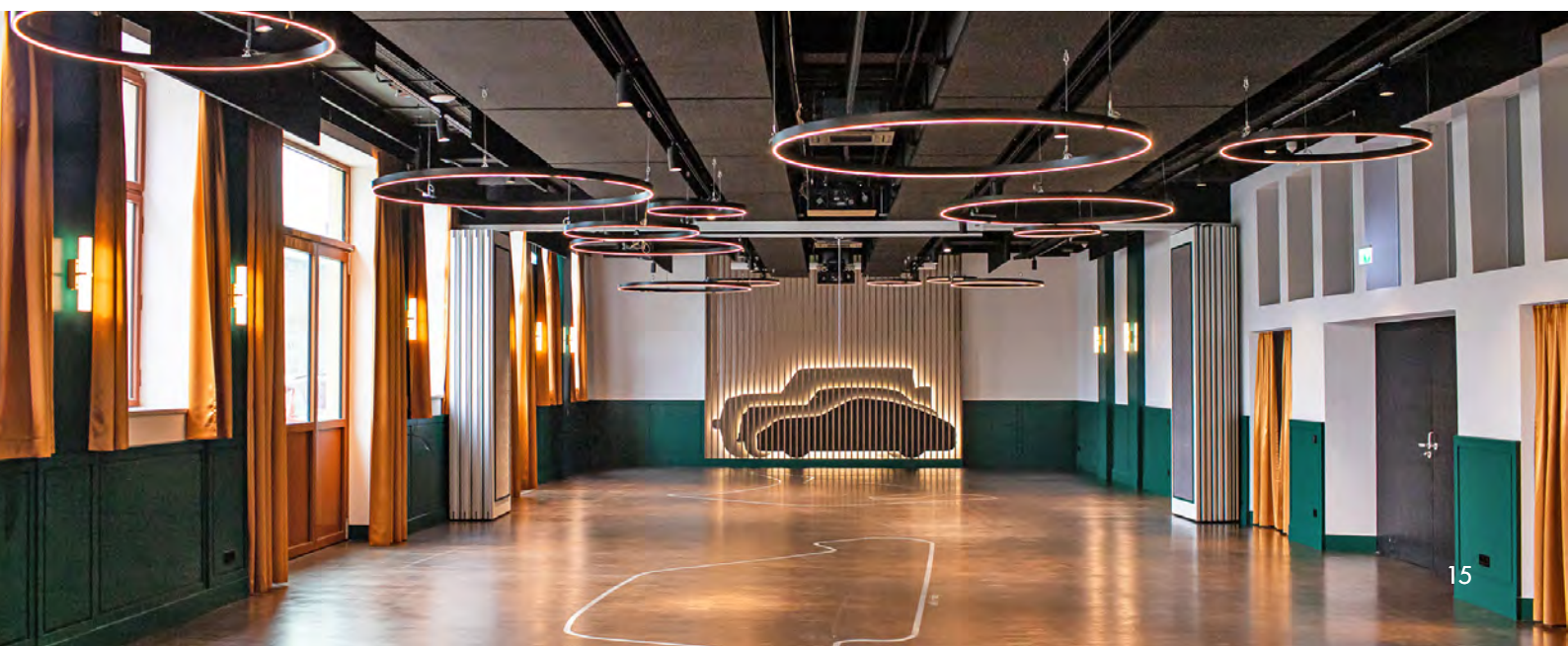
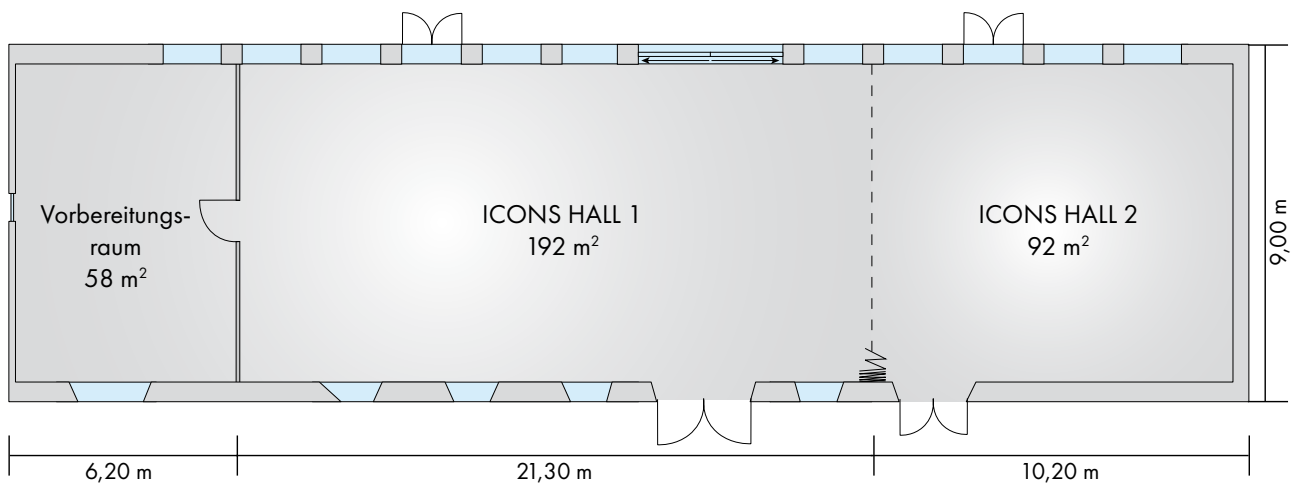
Bei den Tagungsräumen sind die Verbrauchs- und Bereitstellungskosten (Strom, Wasser, Heizung) sowie Raumbetreuung, Endreinigung, Müllentsorgung, Tagungsmobiliar und vorhandene Tagungstechnik in der Raummiete inbegriffen.

Alle aufgeführten Preise sind Nettopreise und verstehen sich zzgl. derzeit geltender Umsatzsteuer.

* Nur buchbar in Kombination mit Hans-Joachim „Strietzel“ Stuck 1

Event/Tagunglocation: Icons Hall (ehem. Drivers Hall)

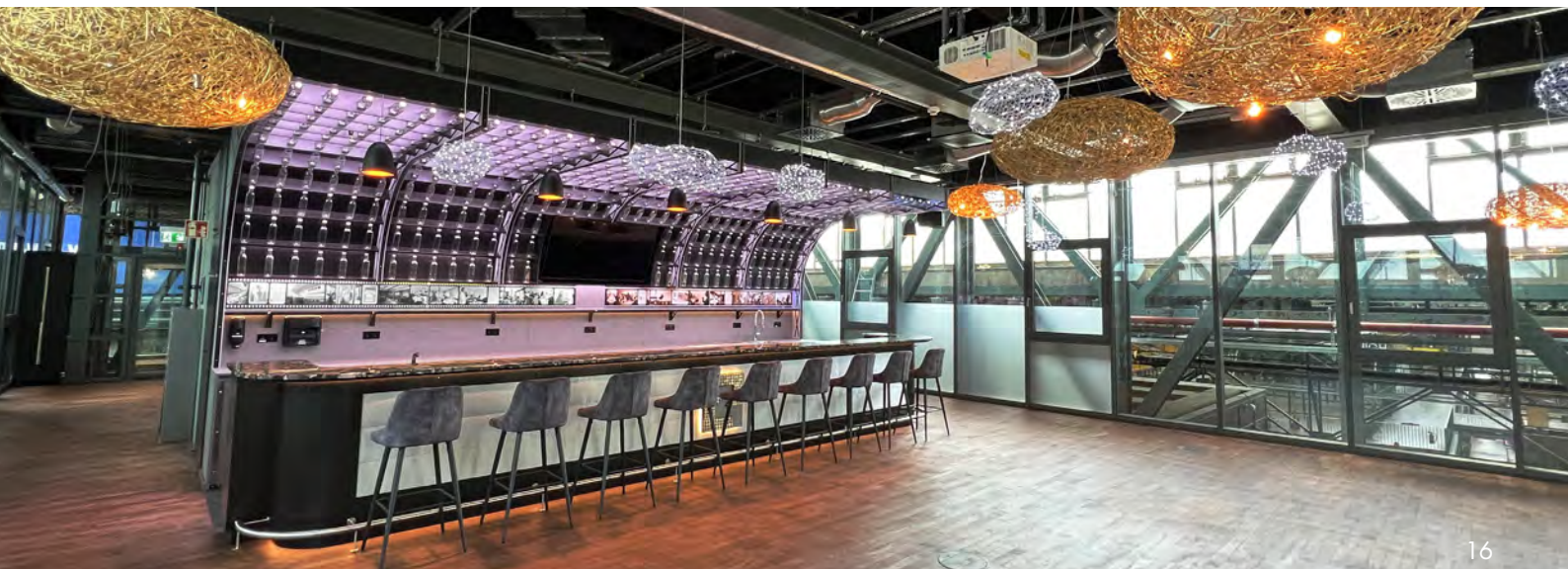
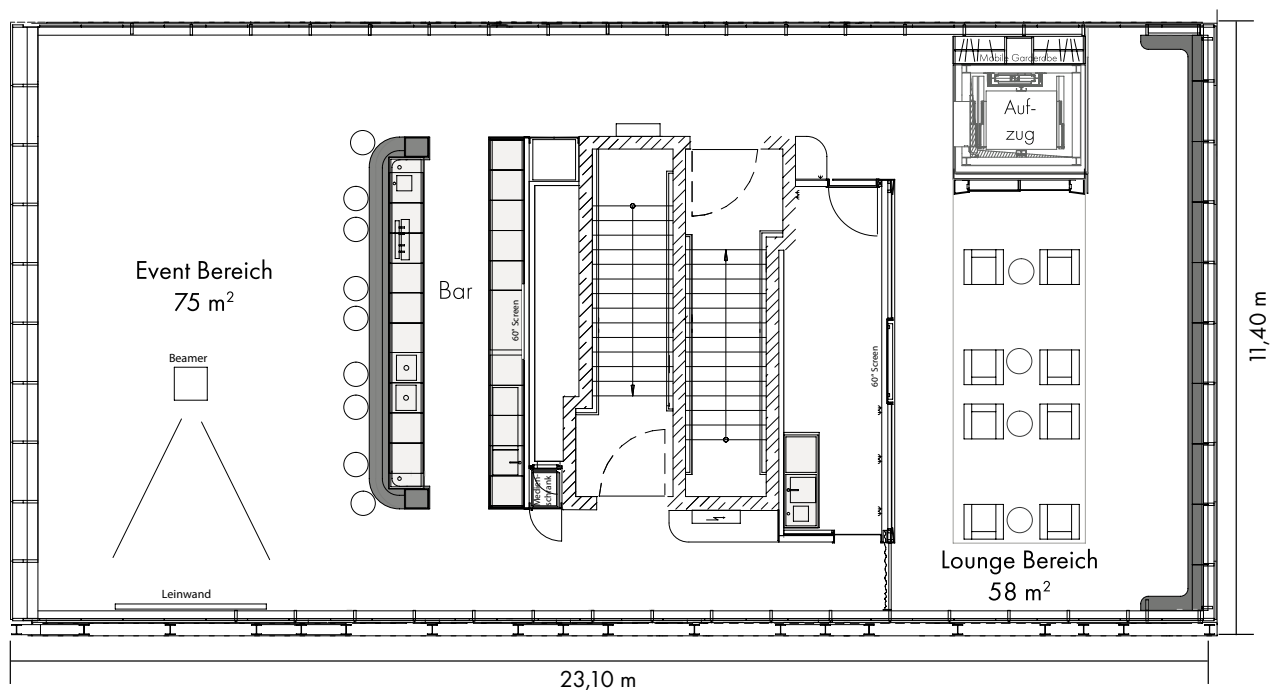
Fläche/Deckenhöhe:	284 m ² / 3,40 m
Kapazität:	Bis 199 Personen
Technik:	Beamer, Leinwand, Lautsprecher, zwei Handmikrofone vorhanden Leinwand Icons Hall 1: 3,50 m x 1,97 m Leinwand Icons Hall 2: 3,00 m x 1,69 m Weitere Technik kann hinzugefügt werden (siehe Seite 30)
Catering:	Über unsere Preferred Partner oder Drittdienstleister (Details hierzu finden Sie auf den Seiten 10 - 13)
Mobiliar:	Tagungstische und Stühle vorhanden Weiteres Mobiliar kann hinzugebucht werden (siehe Seite 30)
Besonderheiten:	Hell und elegant gestalteter Raum, mobile Trennwand Besonders für Abendveranstaltungen geeignet, exklusives Foyer Vorbereitungsraum vorhanden, mit PKW befahrbar
Adresse:	Lilienthalallee 39 80939 München



Event/Tagunglocation: ZEPPELIN Lounge

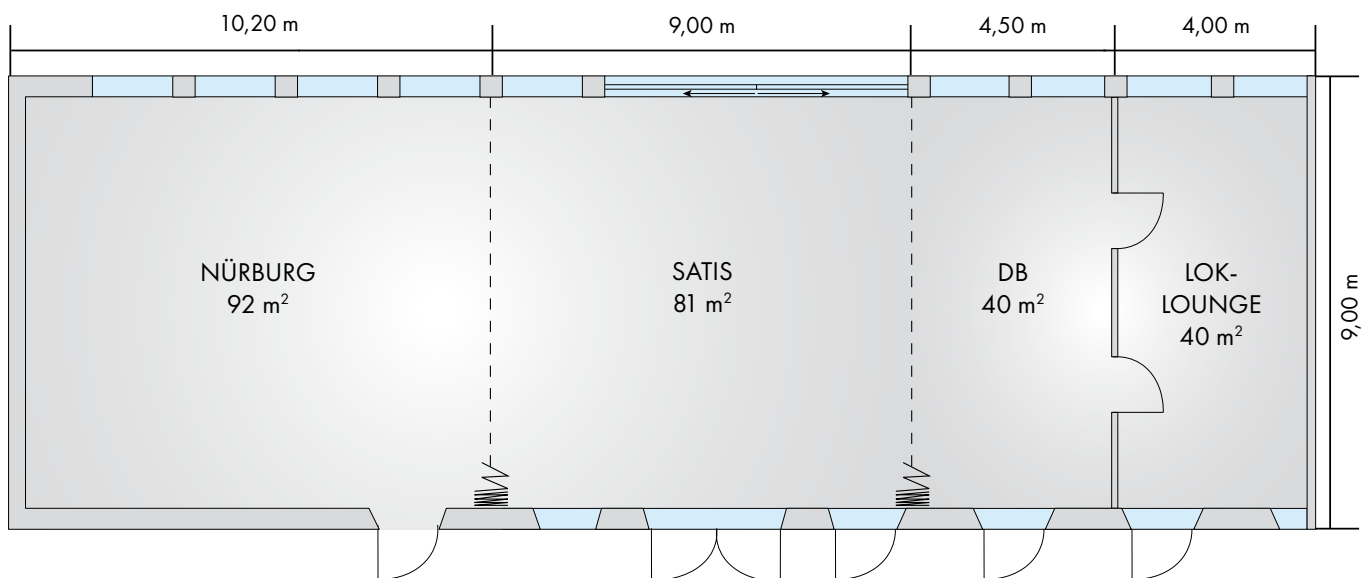
Fläche/Deckenhöhe:	133 m ² / 3,60 m
Kapazität:	Bis 120 Personen
Technik:	Leinwand, 4K Beamer, 2 Screens (60"), Tonanlage und Mikrofone vorhanden Weitere Technik kann hinzugebucht werden (Siehe Seite 30)
Catering:	Über unsere Preferred Partner oder Drittdienstleister (Details hierzu finden Sie auf den Seiten 10 - 13)
Mobiliar:	Außergewöhnliches Bar - Design mit Hockern und Lounge vorhanden Weiteres Mobiliar kann hinzugefügt werden (siehe Seite 30)
Besonderheiten:	Lichtdurchfluteter Raum, einzigartiges Ambiente, moderne Medientechnik, besonderer Charme Exklusive Lage im 2.OG mit Blick in die Lokhalle der Motorworld Vielfältige Nutzungsmöglichkeiten durch zwei Aufenthaltsbereiche, mit dem Aufzug zugänglich (Türbreite: 90 cm, Höhe: 210 cm, Tiefe: 145 cm; Traglast: 600 kg)
Adresse:	Am Ausbesserungswerk 8 80939 München

Für detailliertere Informationen senden wir Ihnen gerne das Factsheet zu.



Tagungslocation: Kleine Lokhalle

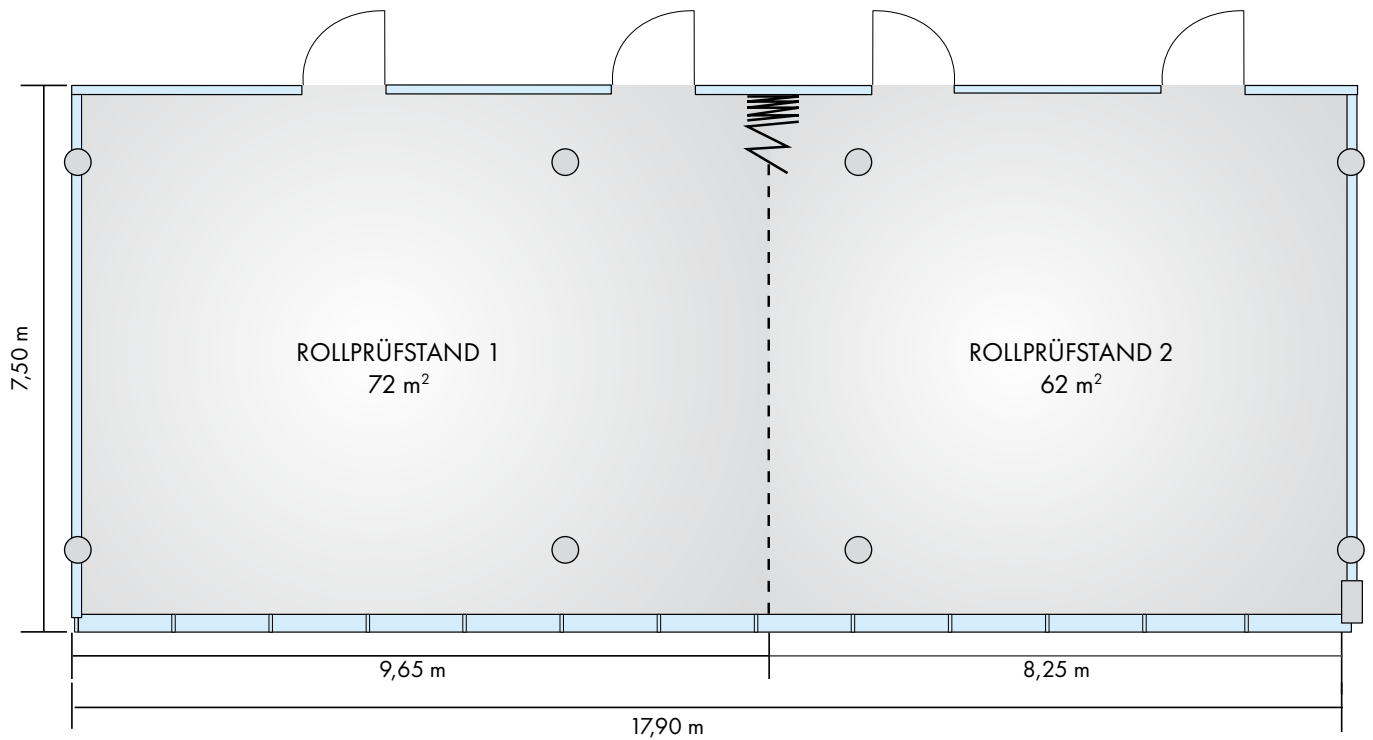
Fläche/Deckenhöhe:	253 m ² / 2,60 m
Kapazität:	Bis 199 Personen
Technik:	Beamer, Leinwand, Lautsprecher in Nürnberg und Satis vorhanden Leinwand: ca. 3,4 m x 2,95 m Weitere Technik kann hinzugebucht werden (siehe Seite 30)
Catering:	Über unsere Preferred Partner oder Drittdienstleister (Details hierzu finden Sie auf den Seiten 10 - 13)
Mobiliar:	Tagungstische und Stühle vorhanden Weiteres Mobiliar kann hinzugebucht werden (siehe Seite 30)
Besonderheiten:	Ruhige Lage im Nebengebäude, Magnetwand, Raum durch mobile Trennwände in drei Bereiche teilbar mit PKW befahrbar Exklusives Foyer, Lok-Lounge mit gemütlichem Flair, Bar im hinteren Bereich
Adresse:	Lilienthalallee 39 80939 München



Tagungsraum:

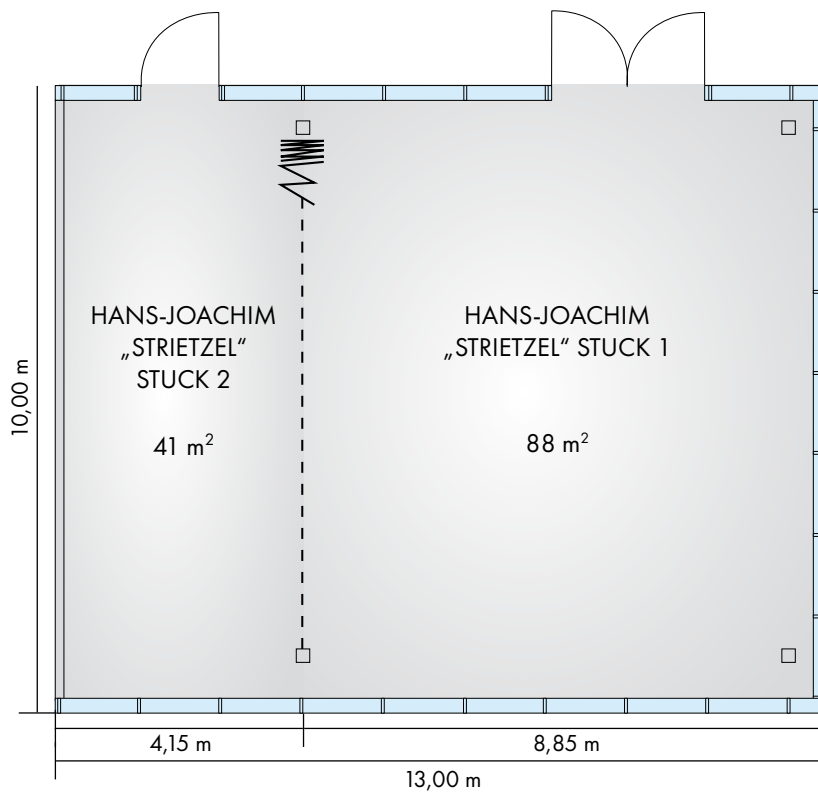
Rollprüfstand 1 + 2

Fläche/Deckenhöhe:	134 m ² /4,20 m
Kapazität:	Bis 126 Personen
Technik:	Rollprüfstand 1: 98" Screen 4K Beamer, Lautsprecher vorhanden Rollprüfstand 2: Lautsprecher vorhanden Weitere Technik kann hinzugebucht werden (siehe Seite 30)
Catering:	Rauschenberger Catering & Restaurants München GmbH (siehe Seite 29)
Mobiliar:	Tagungstische und Stühle vorhanden Weiteres Mobiliar kann hinzugebucht werden (siehe Seite 30)
Besonderheiten:	Blick auf die Glasboxen, Vorhänge halbtransparent, mobile Trennwand
Adresse:	Am Ausbesserungswerk 8 80939 München



Tagungsraum: Hans-Joachim „Strietzel“ Stuck 1 + 2

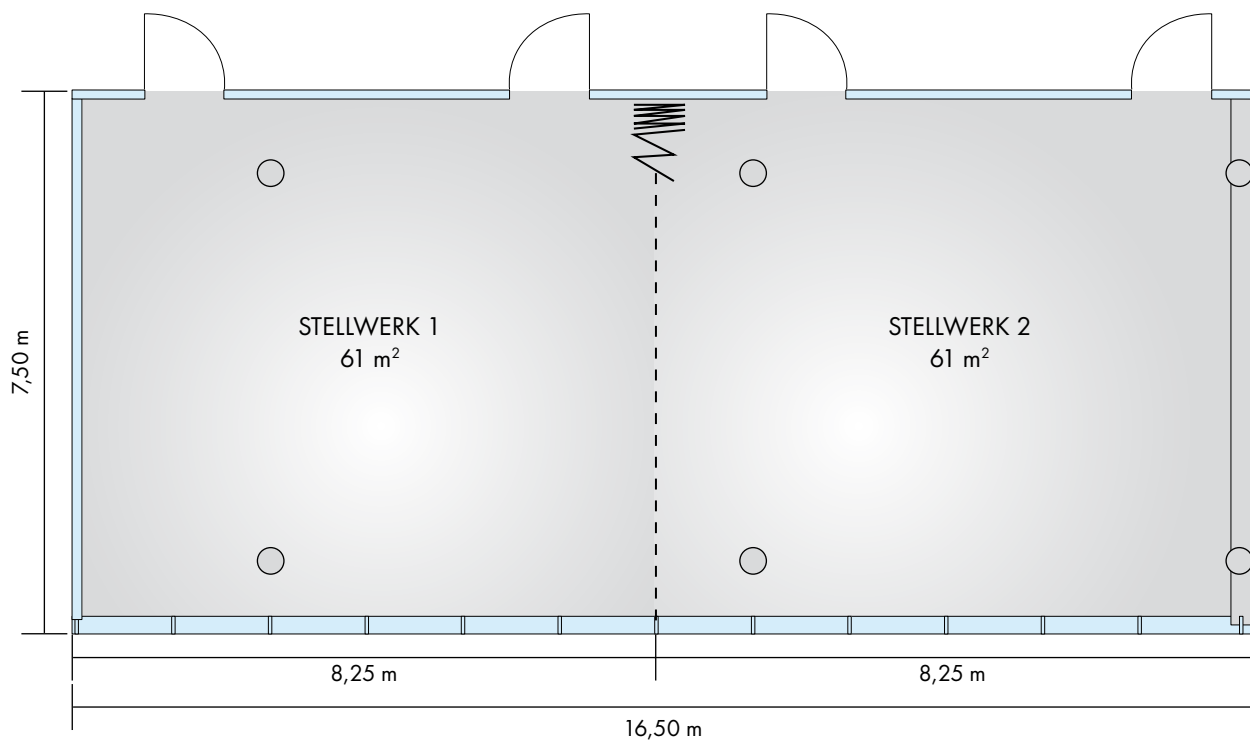
Fläche/Deckenhöhe:	130 m ² / 3,88 m
Kapazität:	Bis 110 Personen
Technik:	Lautsprecher, 4K Beamer und Leinwand vorhanden Leinwand: 3,20 m x 1,35 m Weitere Technik kann hinzugebucht werden (siehe Seite 30)
Catering:	Rauschenberger Catering & Restaurants München GmbH (siehe Seite 29)
Mobiliar:	Tagungstische und Stühle vorhanden, weiteres Mobiliar kann hinzugebucht werden (siehe Seite 30)
Besonderheiten:	Blick auf die Glasboxen, Lamellenvorhänge, mobile Trennwand, von drei Seiten verglast
Adresse:	Am Ausbesserungswerk 8 80939 München



Tagungsraum:

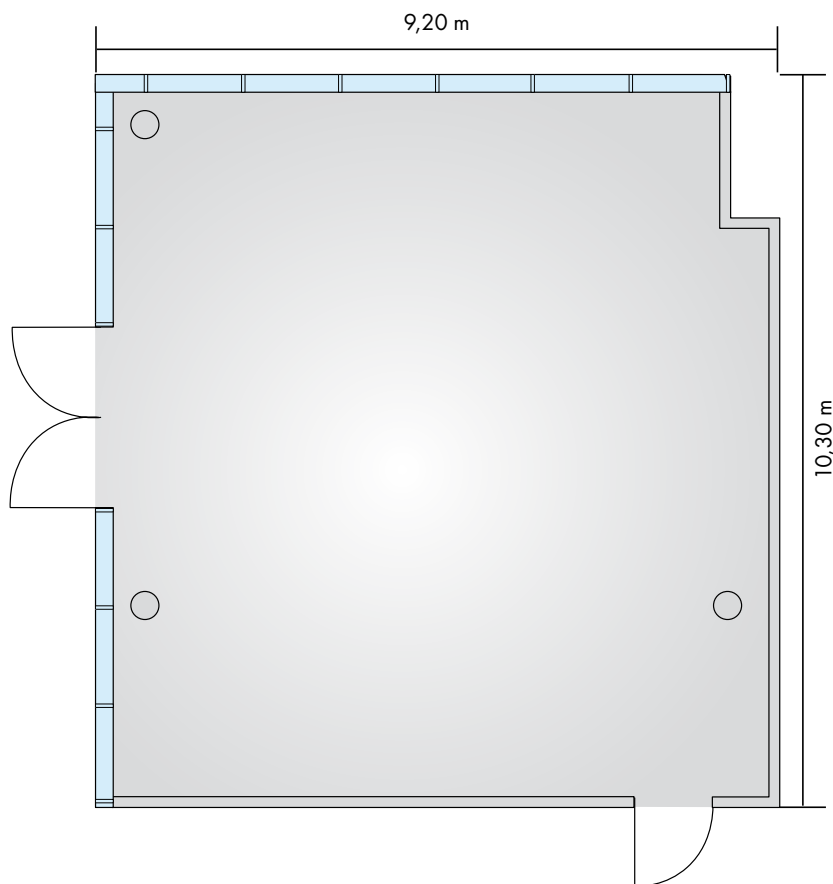
Stellwerk 1 + 2

Fläche/Deckenhöhe:	122 m ² / 4,20 m
Kapazität:	Bis 100 Personen
Technik:	Stellwerk 1: 98" Zoll 4K Screen, Lautsprecher vorhanden Stellwerk 2: Lautsprecher vorhanden Weitere Technik kann hinzugebucht werden (siehe Seite 30)
Catering:	Rauschenberger Catering & Restaurants München GmbH (siehe Seite 29)
Mobiliar:	Tagungstische und Stühle vorhanden Weiteres Mobiliar kann hinzugebucht werden (siehe Seite 30)
Besonderheiten:	Blick auf die Glasboxen, Vorhänge halbtransparent Mobile Trennwand
Adresse:	Am Ausbesserungswerk 8 80939 München



Tagungsraum: Prinz Leopold „Poldi“ von Bayern

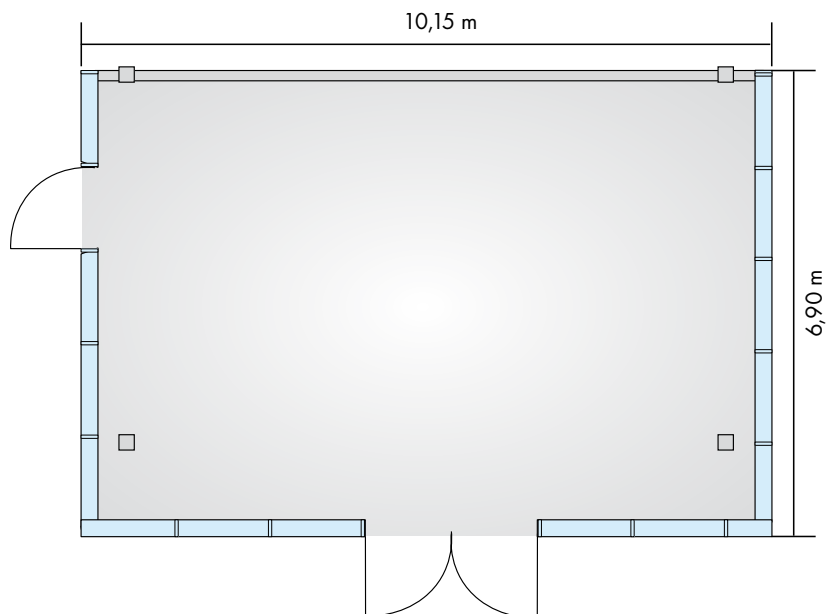
Fläche/Deckenhöhe:	94 m ² / 2,50 m
Kapazität:	Bis 45 Personen
Technik:	Cannyboard mit 98" Screen vorhanden Weitere Technik kann hinzugebucht werden (siehe Seite 30)
Catering:	Rauschenberger Catering & Restaurants München GmbH (siehe Seite 29)
Mobiliar:	Tagungstische und Stühle vorhanden Weiteres Mobiliar kann hinzugebucht werden (siehe Seite 30)
Besonderheiten:	Blick auf die Glasboxen, Lamellenvorhänge
Adresse:	Am Ausbesserungswerk 8 80939 München



Tagungsraum:

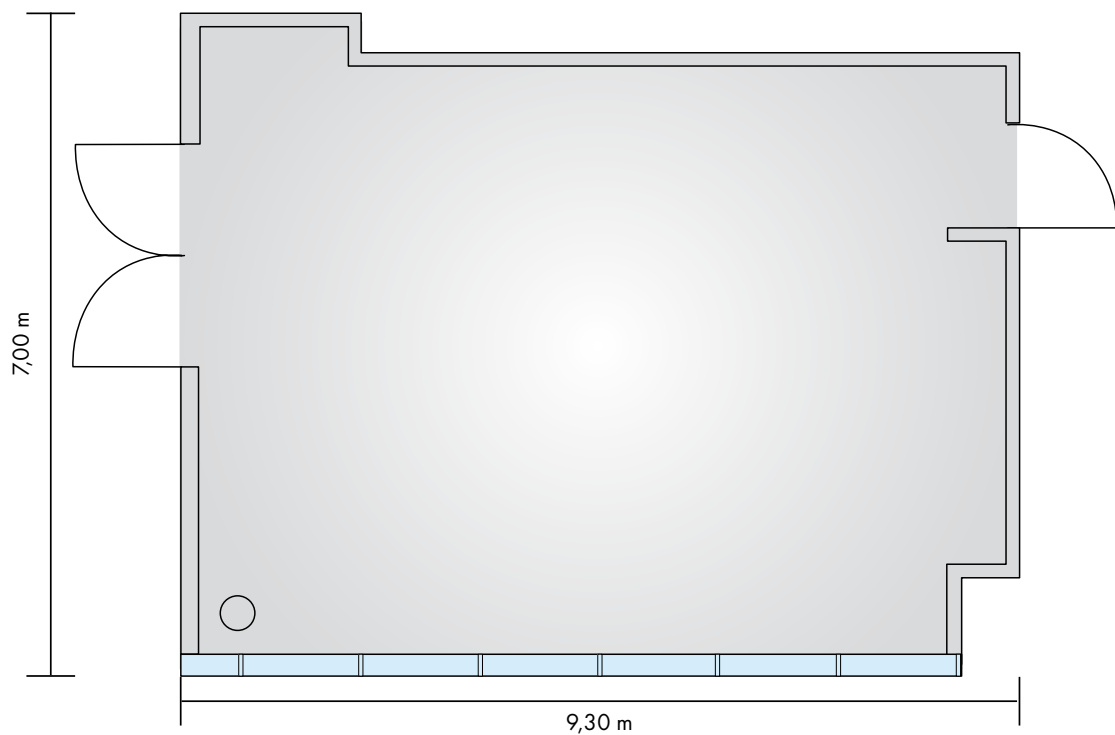
Walter Röhl & Christian Geistdörfer

Fläche/Deckenhöhe:	66 m ² / 3,88 m
Kapazität:	Bis 54 Personen
Technik:	Lautsprecher, Full HD 4K Beamer und Leinwand vorhanden Leinwand: 3,20 m x 1,35 m Weitere Technik kann hinzugebucht werden (siehe Seite 30)
Catering:	Rauschenberger Catering & Restaurants München GmbH (siehe Seite 29)
Mobiliar:	Tagungstische und Stühle vorhanden Weiteres Mobiliar kann hinzugebucht werden (siehe Seite 30)
Besonderheiten:	Lamellenvorhänge, Blick in die Motorworld, von drei Seiten verglast
Adresse:	Am Ausbesserungswerk 8 80939 München



Tagungsraum: VAICO RACING BOX

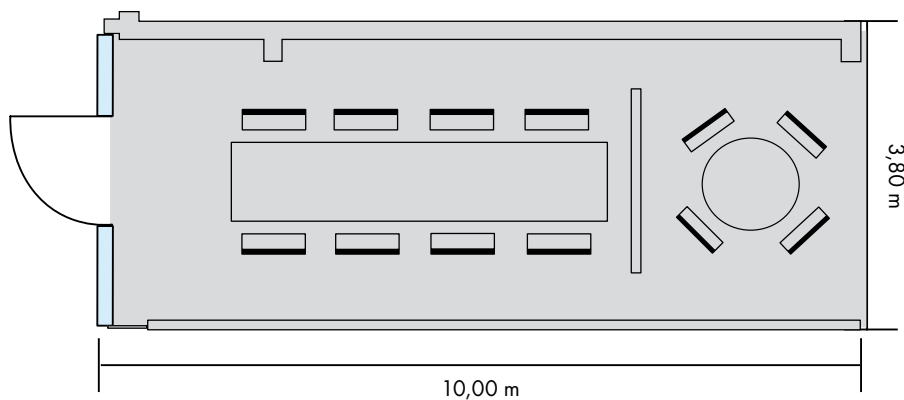
Fläche/Deckenhöhe:	65 m ² / 2,50 m
Kapazität:	Bis 20 Personen
Technik:	Cannyboard mit 98" Screen vorhanden Weitere Technik kann hinzugebucht werden (siehe Seite 30)
Catering:	Rauschenberger Catering & Restaurants München GmbH (siehe Seite 29)
Möbiliar:	Tagungstische und Stühle vorhanden Weiteres Möbiliar kann hinzugebucht werden (siehe Seite 30)
Besonderheiten:	Vorhänge halbtransparent und abdunkelbar
Adresse:	Am Ausbesserungswerk 8 80939 München



Tagungsbereich:

Helme

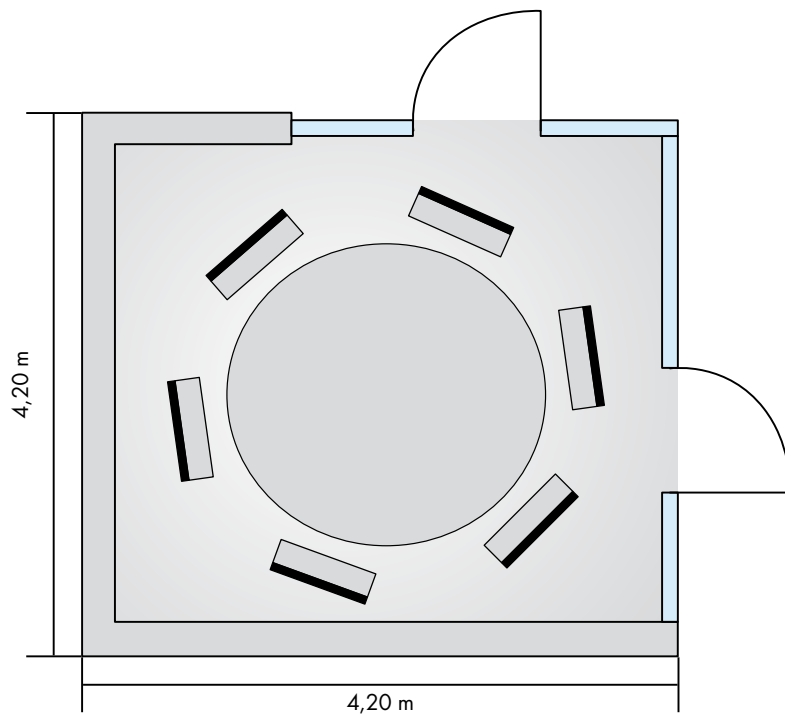
Fläche/Deckenhöhe:	34 m ² / 3,88 m
Kapazität:	Bis 9 Personen
Technik:	65" Screen vorhanden Weitere Technik kann hinzugebucht werden (siehe Seite 30)
Catering:	Rauschenberger Catering & Restaurants München GmbH (siehe Seite 29)
Mobiliar:	Großer Konferenztisch mit Recaro Stühlen vorhanden
Besonderheiten:	Feste Bestuhlung, verschiedene Helme von Renn-Legenden ausgestellt Sitzecke im hinteren Bereich, Vorhänge halbtransparent
Adresse:	Am Ausbesserungswerk 8 80939 München



Tagungsraum:

Am Gleis 1

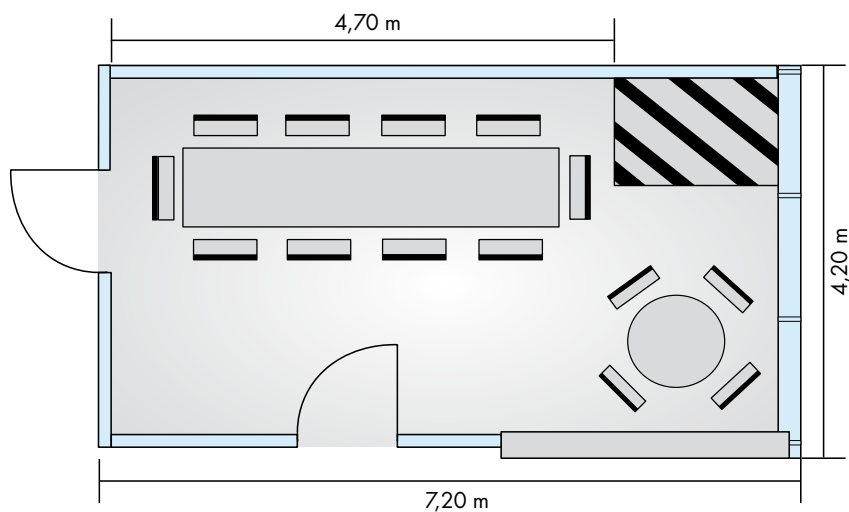
Fläche/Deckenhöhe:	19 m ² / 4,20 m
Kapazität:	Bis 6 Personen
Technik:	65" Screen 4K Qualität inkl. Videokonferenztechnik Weitere Technik kann hinzugebucht werden (siehe Seite 30)
Catering:	Rauschenberger Catering & Restaurants München GmbH (siehe Seite 29)
Mobiliar:	Runder Konferenztisch vorhanden
Besonderheiten:	Feste Bestuhlung, Durchgangstür zu Gleis 2
Adresse:	Am Ausbesserungswerk 8 80939 München



Tagungsraum::

Am Gleis 2

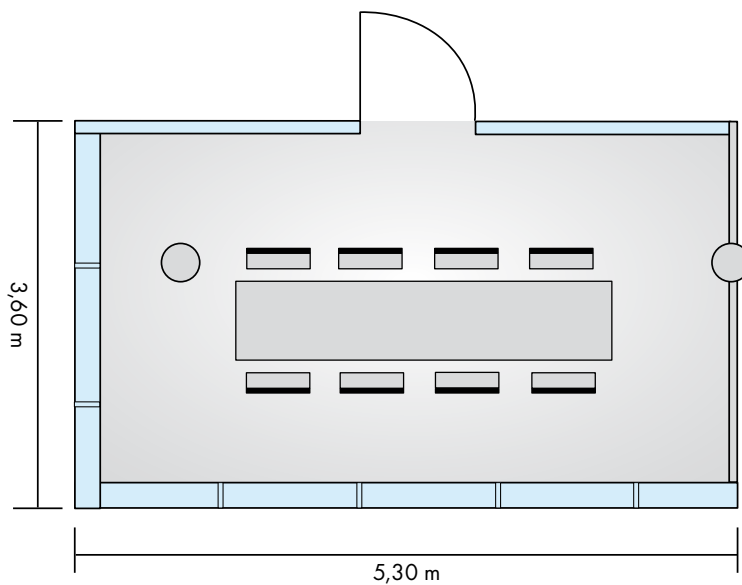
Fläche/Deckenhöhe:	28 m ² / 4,20 m
Kapazität:	Bis 8 Personen
Technik:	55" Screen 4K Qualität inkl. Videokonferenztechnik Weitere Technik kann hinzugebucht werden (siehe Seite 30)
Catering:	Rauschenberger Catering & Restaurants München GmbH (siehe Seite 29)
Mobiliar:	Großer Konferenztisch vorhanden
Besonderheiten:	Feste Bestuhlung, Sitzcke im hinteren Bereich, Durchgangstür zu Gleis 1
Adresse:	Am Ausbesserungswerk 8 80939 München



Tagungsraum:

Eisenbahn

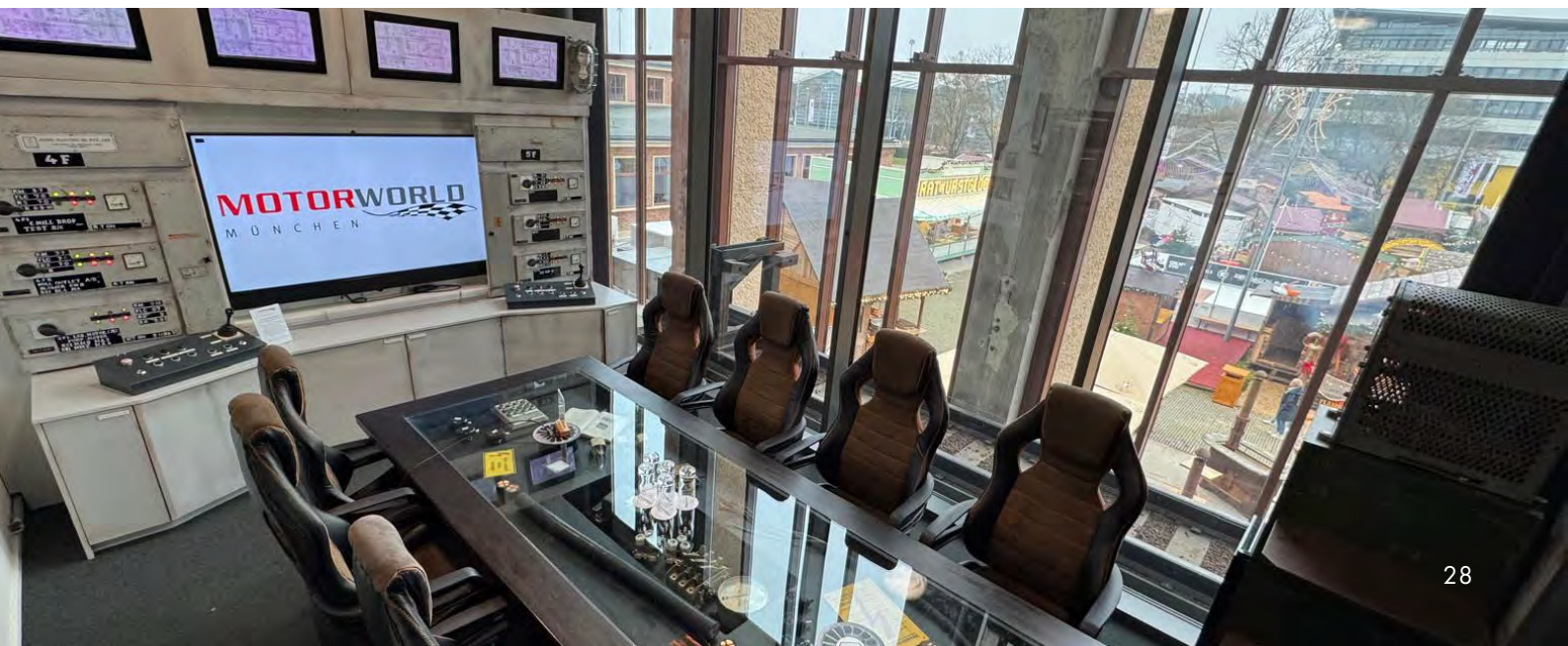
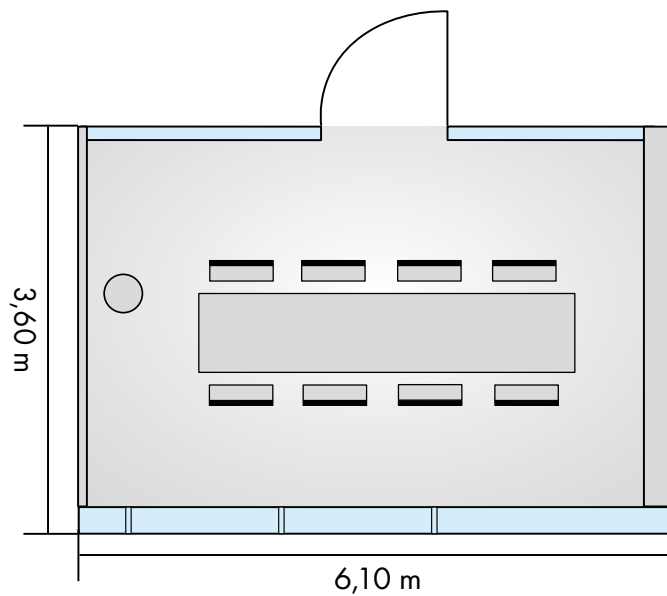
Fläche/Deckenhöhe:	22 m ² / 4,20 m
Kapazität:	Bis 8 Personen
Technik:	65" Screen 4K Qualität inkl. Videokonferenztechnik Weitere Technik kann hinzugebucht werden (siehe Seite 30)
Catering:	Rauschenberger Catering & Restaurants München GmbH (siehe Seite 29)
Mobiliar:	Großer Konferenztisch vorhanden
Besonderheiten:	Direktes Tageslicht, historische Designelemente, Lamellenvorhänge
Adresse:	Am Ausbesserungswerk 8 80939 München



Tagungsraum:

Schaltzentrale

Fläche/Deckenhöhe:	19 m ² / 4,20 m
Kapazität:	Bis 8 Personen
Technik:	65" Screen 4K Qualität inkl. Videokonferenztechnik Weitere Technik kann hinzugebucht werden (siehe Seite 30)
Catering:	Rauschenberger Catering & Restaurants München GmbH (siehe Seite 29)
Mobiliar:	Großer Konferenztisch vorhanden
Besonderheiten:	Direktes Tageslicht, historische Designelemente, Lamellenvorhänge
Adresse:	Am Ausbesserungswerk 8 80939 München



FACTS TAGUNGSRÄUME

Mietzeiten

Es handelt sich bei unseren Tagungsräumen um Ganztagesmieten zu den üblichen Tagungszeiten von 8:00 bis 18:00 Uhr.

Nach Absprache ist auch eine längere Mietzeit möglich.

Bitte beachten Sie, dass ab 22:00 Uhr die Lokhalle, in der sich ein Großteil der Tagungsräume befindet, geschlossen ist. Sollte Ihre Veranstaltung länger dauern, ist die Beauftragung eines Securitydienstes erforderlich (Pflicht-Dienstleister der Motorworld).

Raumtechnik

Alle Tagungsräume sind klimatisiert und mit Belüftungssystemen ausgestattet.

Parkplätze

Auf dem Gelände der Motorworld München stehen ausreichend gebührenpflichtige Parkplätze, Behindertenparkplätze sowie ein Parkhaus zur Verfügung.

Raummiete

Die Verbrauch- und Bereitstellungskosten (Strom, Wasser, Heizung) sowie Raumbetreuung, Endreinigung, Müllentsorgung (veranstaltungsübliche Mengen), WLAN, Bestuhlung und vorhandene Tagungstechnik sind in der Raummiete inbegriffen.

Catering

Rauschenberger Catering & Restaurants München GmbH ist langjähriger Partner der Motorworld Group, Pflichtdienstleister für alle Tagungen, Seminare etc. und wird Sie mit regionalen Produkten, freundlichem und professionellem Service sowie einer guten Mischung aus Tradition und Kreativität verwöhnen.

In unserer gesonderten Cateringmappe finden Sie einen Überblick über das Leistungsangebot. Gerne senden wir Ihnen diese bei Bedarf zu.



FACTS TAGUNGSRÄUME

Inklusivleistungen

Prinzipiell bieten wir folgende Leistungen für unsere Locations an:

- Tagungsmöblierung (Tische und Stühle - vgl. Details auf jeweiliger Raumseite)
- Festinstallierte Tagungstechnik, WLAN
- Strom, Klimatisierung, Raumbetreuung, Endreinigung
- Wegweisung LED CUBE

Zusatzleistungen

Weitere Ausstattung kann hinzugebucht oder bei einem unserer Preferred Partner angemietet werden (vgl. ab Seite 10)

Schreibunterlage (DIN A5 Block, Kugelschreiber)	4,00 €
PKW-Parkplatz	9,50 €
Presenter	15,00 €
Flipchart	20,00 €
Metaplanwand	20,00 €
Stehfisch	25,00 €
Workshopmaterial (1x Moderationskoffer, 1x Pinwand, 1x Flipchart inkl. Papier)	50,00 €
Mobiles Display	
60 " Zoll	240,00 €
80 " Zoll	550,00 €
98 " Zoll	980,00 €
Rednerpult	90,00 €
Mikrofonanlage „Basic“	100,00 €
Betreuungspauschale (max. 6 Stunden)	300,00 €
Mikrofonanlage „Professional“	840,00 €

Alle aufgeführten Preise sind Nettopreise und verstehen sich zzgl. gesetzlich geltender Mehrwertsteuer.



Zusatzflächen:

Bahnwaggon

Fläche/Deckenhöhe:	31 m ² / 2,40 m
Kapazität:	Bis 35 Personen
Anbauten:	Bühnengestell auf der Gegenseite 4 m x 4 m Fläche, begehbar über separate Treppe oder direkt über integriertes Rolltor
Ausstattung:	Wasser- und Stromanschluss, Küchenzeile mit Spüle
Miete:	1.500 € netto



Zusatzflächen:

U6 Freimann

Fläche/Deckenhöhe:

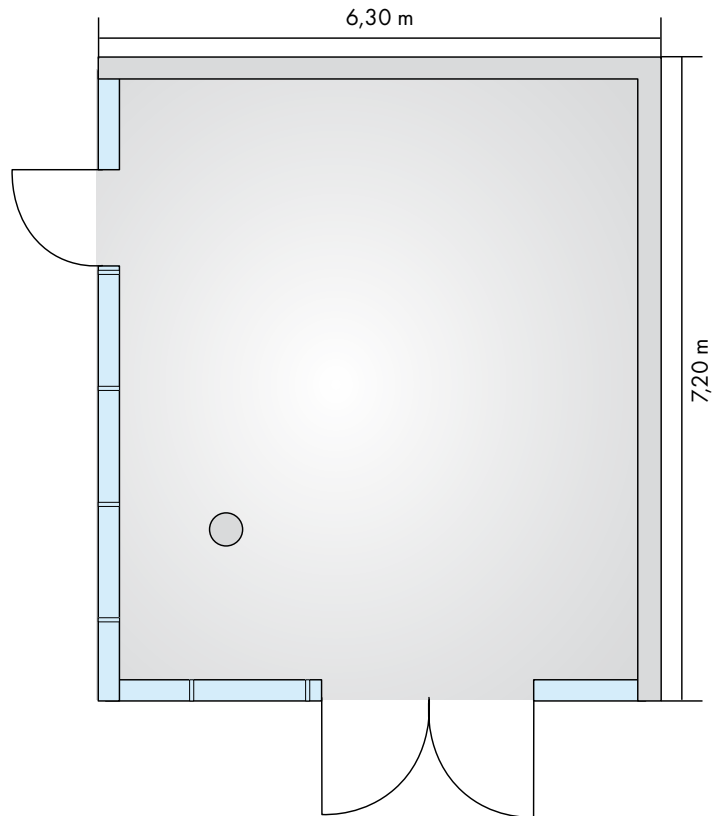
45 m² / 4,25 m

Kapazität:

Bis 10 Personen

Besonderheiten:

Auch einzeln buchbar, sofern Rotunde/Dampfdom nicht vermietet
Bei Buchung der Rotunde inklusive

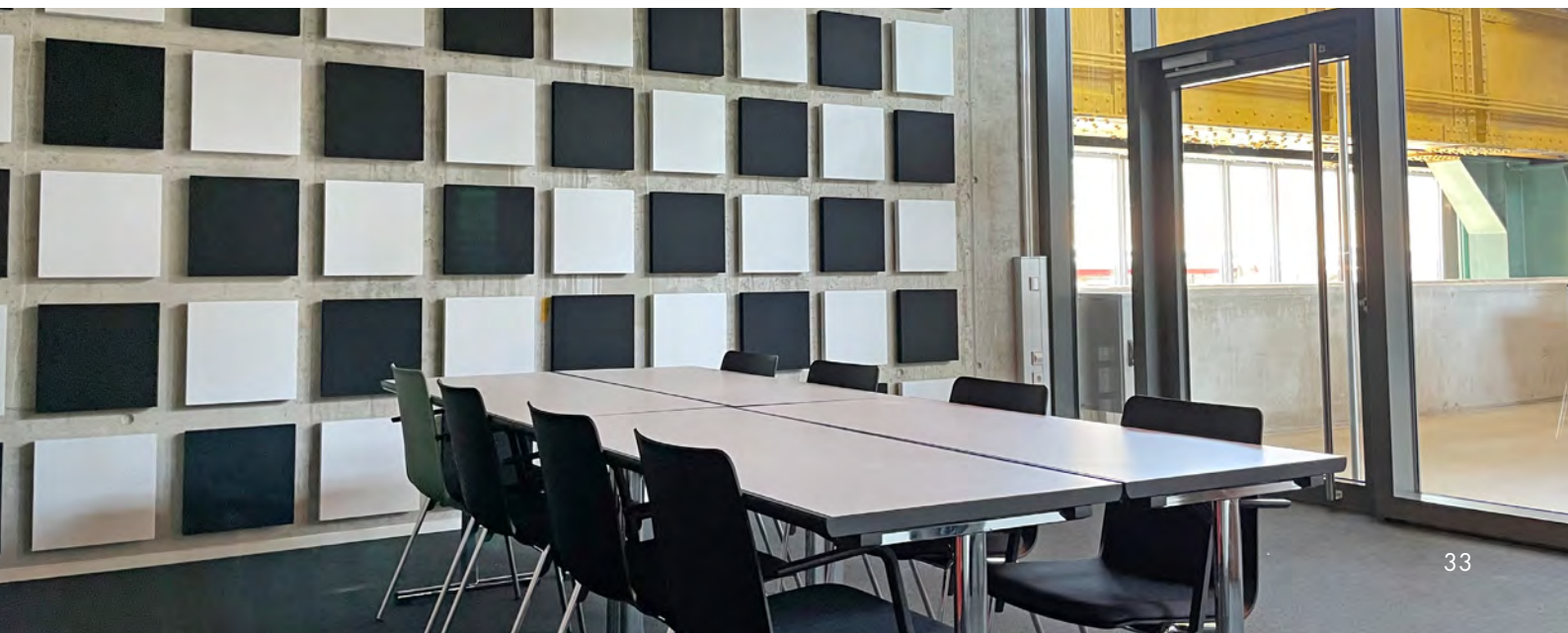
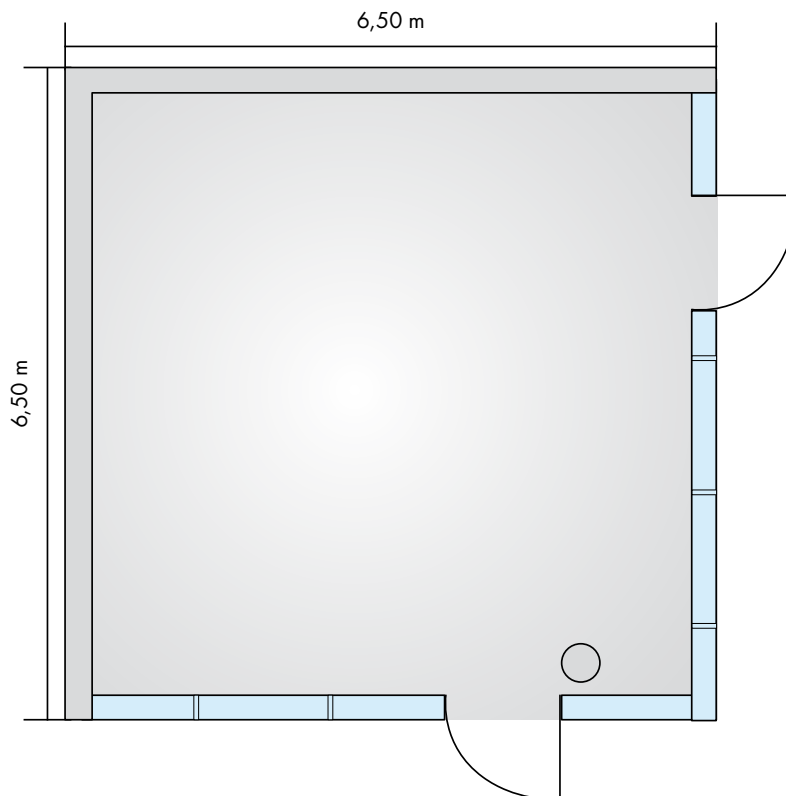


* Das Foto entstand in Verbindung mit unserem „VesBar - Afterwork“ Angebot. Wenden Sie sich bei Interesse gerne an unsere Eventmanager*innen.
Der Raum steht ansonsten leer zur freien Gestaltung zur Verfügung.



Zusatzflächen: Am Ausbesserungswerk

Fläche/Deckenhöhe:	35 m ² / 4,25 m
Kapazität:	Bis 10 Personen
Besonderheiten:	Auch einzeln buchbar, sofern Rotunde/Dampfdom nicht vermietet Bei Buchung der Rotunde inklusive



LED CUBE | FACTS

Brand Marketing | Customer Experience | Visibility | Brand Experience | Live Communication | Reach

Willkommen in der Zukunft des Event-Marketings mit dem Motorworld München LED CUBE

Ihre Marke im Rampenlicht

Unser LED CUBE ist weit mehr als nur ein Bildschirm. Er verwandelt Ihre Inhalte in ein visuelles Erlebnis und zieht die Aufmerksamkeit Ihres Publikums automatisch auf sich.

Highlights:

Dynamischer, hochauflösender Screen in beeindruckender Größe
Perfekt für Werbung, Produktpräsentationen oder visuelle Effekte
Interaktive Elemente und immersive Videos für maximale Einbindung
Macht Ihr Event unvergesslich und hebt Ihre Marke hervor

Technische Daten

Maße: 4 LED Wände à 4,50 m x 2,50 m
Auflösung: FULL HD
Dateiformat: PNG, PDF, MP4 oder JPEG Datei
Format: 16:9 | 1920 x 1080 Pixel

Möglichkeiten der LED Wand Bespielung:

vorne und hinten
links und rechts
alle vier Seiten
festinstallierte Beleuchtung unterhalb des LED CUBEs
festinstallierte 360° Grad Beschallung

Höhenverstellbar durch Motor
Bespielbar durch HDMI Anschluss



LED CUBE | PRÄSENTATIONSFORMEN | PREISE

Brand Marketing | Customer Experience | Visibility | Brand Experience | Live Communication | Reach

Exklusive Nutzung LED CUBE

Sie haben eine Veranstaltung bei uns gebucht?

Integrieren Sie den LED CUBE exklusiv in Ihre Veranstaltung als Werbefläche, Willkommensnachricht, Präsentation etc. exklusiv buchbar von 10:00 - 22:00 Uhr

Mietpreis pro Tag: 5.000,00 €
inklusive technischer Betreuung



Wegweiser

Nutzen Sie den LED CUBE als Wegweiser für Ihre Veranstaltung im Zeitraum der Welcome Time von 07:30 - 10:00 Uhr
Projektion: 1x pro Minute für 20 Sekunden
beispielbar auf allen vier Seiten
Preis pro Tag: 250,00 €

Eventfläche (LED CUBE + Bühne)

Nutzen Sie den LED CUBE exklusiv mit Bühne auf dem Verschiebebahnhof als Event- und Präsentationsfläche.

Maximallast der Bühne 2.000 kg
exklusiv buchbar von 10:00 - 22:00 Uhr
Mietpreis pro Veranstaltungstag: 8.000,00 €
Mietpreis pro Auf-/Abbautag: 1.500,00 €

FÜHRUNG DURCH DIE MOTORWORLD

Exklusive Führungen

Die Motorworld München atmet Geschichte – und dies in vielerlei Hinsicht. Entdecken Sie in den historisch, denkmalgeschützten Hallen automobile Schätze und wahre Legenden.

Gehen Sie im Rahmen einer Führung auf Zeitreise und erfahren Sie auch Wissenswertes rund um die pure Leidenschaft der Mobilität.

Lernen Sie außerdem unsere vielseitigen Tagungsräume sowie die beeindruckenden Konzert- und Eventhallen kennen. Einzigartige Orte, die Geschichte und modernes Erleben miteinander verbinden.

Details

Kapazität: Buchbar für max. 25 Personen
Bei größeren Gruppen buchen sie gerne mehrere, parallele Führungen.

Verfügbarkeit: Montag bis Sonntag von 8:00 bis 22:00 Uhr

Sprachen: Deutsch, Englisch

Dauer: 60 Minuten

Preis: 180,00 € pro Gruppe *

Kontakt: events-muenchen@motorworld.de

Tel. +49 (0)89 360351720

* Alle aufgeführten Preise sind Nettopreise und verstehen sich zzgl. gesetzlich geltender Mehrwertsteuer.



CARRERA BAHN & (SNACK-) BAR

Carrera gibt Gas in der Motorworld München!

Seit über 50 Jahren steht die Marke Carrera für generationsübergreifenden Motorsport-Spaß.

Der Carrera-Stand in der Motorworld München bietet auf 78,49 m² Platz für Events mit bis zu 40 Personen – hier kann die Renn-Action beginnen!

Vor Ort stehen eine DIGITAL 132 und eine DIGITAL 124 Carrera-Rennbahn zur Verfügung, auf denen die Fahrer mit ihren Fahrzeugen um die Kurven flitzen können.

Die packenden Streckenführungen mit Spurwechseln sorgen für Nervenkitzel, Spannung und echten Wettkampfgeist.

Details

Kapazität: Buchbar für max. 40 Personen
Es können bis zu acht Personen gleichzeitig auf beiden Bahnen fahren.

Verfügbarkeit: Montag bis Sonntag von 8:00 bis 22:00 Uhr
Sprachen: Deutsch, Englisch
Dauer: 1-2 Stunden, auf Anfrage auch länger möglich

Preis: **Carrera Bahn „Basic“**
2 Stunden: 325,00 € pro Gruppe *
1 Stunde: 190,00 € pro Gruppe *

(+)

Carrera Bar „Classic“

Buchen Sie auf Wunsch zu ihrem Carrera Bahn „Basic“ Paket zusätzliche Snacks und Getränke (weitere Infos dazu auf Seite 38).

Kontakt: events-muenchen@motorworld.de
Tel. +49 (0)89 360351720

* Alle aufgeführten Preise sind Nettopreise und verstehen sich zzgl. gesetzlich geltender Mehrwertsteuer.



CARRERA BAHN & (SNACK-) BAR



SNACKBAR

Buchbar ab 10 Personen

25,00 € pro Person*

(wir kalkulieren mit 3 Teilen pro Person)

Wählen Sie Ihre 4 Favoriten:

Butterbrezn

Frischkäsebrezn

Italien Snack

(Oliven | Grissini | gebrochener Parmesan)

Mini Wrap Lachs

Mini Wrap Vegan

Mini Leberkasemmel

Bagel Schinken

Bagel Frischkäse

Laugenpolster Brie

CARRERA BAR CLASSIC | Alkoholfrei

bis 1 Stunde: 12,00 € pro Person*

bis 2 Stunden: 18,00 € pro Person*

jede weitere Stunde: 3,50 € pro Person*

Getränkepauschale: Wasser & Softdrinks

CARRERA BAR CLASSIC | mit Alkohol

bis 1 Stunde: 15,00 € pro Person*

bis 2 Stunden: 25,00 € pro Person*

jede weitere Stunde: 5,00 € pro Person*

Getränkepauschale: Wasser | Softdrinks | Weinschorle | Bier

Optional buchbar - Servicekraft pro Stunde: 43,90 € *

Erforderlich bei Getränkeabrechnung nach Verbrauch



CARRERA BAR PREMIUM (inklusive Servicepauschale)

bis 1 Stunde: 30,00 € pro Person*

bis 2 Stunden: 40,00 € pro Person*

jede weitere Stunde: 10,00 € pro Person*

Getränkepauschale: Wasser | Softdrinks | Bier
Prosecco | Aperol Spritz | Weinschorle

*Alle aufgeführten Preise sind Nettopreise und verstehen sich zzgl. gesetzlich geltender Mehrwertsteuer.

MOVIE CARS CINEMA | KINO

Exklusive Movie-Night in der Motorworld

Willkommen im Movie Cars Cinema.

Erleben Sie eine stilvolle Kino-Lounge mit dem Charme klassischer Filmtheater und modernster Technik. Ob Firmenpräsentation, Teamevent oder private Feier – 27 komfortable Sitzplätze und ein einzigartiges Ambiente machen jedes Event zum Highlight.

Genießen Sie Ihren Lieblingsfilm, beeindruckende Pitches oder einen besonderen Abend – begleitet von feinem Fingerfood bis klassischem Kinopopcorn.

Kapazität: Buchbar für max. 27 Personen
Verfügbarkeit: Ganztags (8:00 bis 17:00 Uhr)

Dauer Preise:	Raummiete bis 1 h	150,00 €*
	Raummiete ab 1,5 h	300,00 €*
	Conference Buchung	400,00 €*

KINOPAKET CLASSIC

- POPCORN
süß | salzig
- NACHOS
Salsa | Käse
- SÜSSE SNACKS
wie zum Beispiel: Saure Zungen
M&Ms | Eiskonfekt
- GETRÄNKE ZUR AUSWAHL
Wasser | Cola | Fanta | Sprite | Bier

Darüber hinaus erfüllt unser Catering-Partner Rauschenberger gerne Ihre individuellen Wünsche.

Kontakt: events-muenchen@motorworld.de
Tel. +49 (0)89 360351720

* Alle aufgeführten Preise sind Nettopreise und verstehen sich zzgl. gesetzlich geltender Mehrwertsteuer.



MOVIE CARS CINEMA | MARIO KART

Exklusiv Mario Kart fahren im Movie Cars Cinema

Rasante Rennen, mitreißende Wettbewerbe und ein besonderes Spielerlebnis – im Kinosaal!

Erleben Sie interaktive Unterhaltung auf eine neue Art:
Mario Kart 8 Deluxe auf der großen Leinwand – im exklusiven Rahmen eines Kinosaals.

Hier wird das beliebte Spiel zu einem interaktiven Highlight für Sie und Ihre Gäste:
Sie treten gegeneinander an und erleben Spielspaß, Spannung und gemeinsames Entertainment in einzigartiger Atmosphäre. Ob als Teamevent, Kundenveranstaltung, Geburtstag oder After-Work-Erlebnis: Dieses Format verbindet Wettbewerb, Unterhaltung und gemeinsames Erleben in besonderer Atmosphäre.

Einfach einschalten, Gas geben und ab auf die Strecke!

Kapazität: Buchbar für max. 20 Personen
Es können bis zu 4 Personen gleichzeitig fahren

Verfügbarkeit: Montag bis Sonntag, von 12:00 bis 22:00 Uhr

Sprachen: Deutsch, Englisch

Dauer: 1-2 Stunden, auf Anfrage auch länger möglich

Preis: **Mario Kart „Basic“**
1 Stunde: 190,00 €
2 Stunden: 325,00 €

Mario Kart „Pit Stop Party Classic“
Buchen Sie auf Wunsch zu Ihrem Mario Kart „Basic“ Paket zusätzliche Snacks und Getränke (weitere Infos dazu auf Seite 38 & 39)

Kontakt: events-muenchen@motorworld.de
Tel. +49 (0)89 360351720

* Alle aufgeführten Preise sind Nettopreise und verstehen sich zzgl. gesetzlich geltender Mehrwertsteuer



RACING UNLEASHED: THE MOST ENGAGING MOTORSPORT



Erleben Sie bei Racing Unleashed in der Motorworld München, wie die Grenzen zwischen Realität und virtueller Welt verschwinden.

Wir bringen das authentische Gefühl des Rennsports direkt zu Ihnen ins Cockpit – schnell, kompromisslos und voller Adrenalin.

Unsere Simulatoren sind wahre Rennmaschinen:

Sie werden mit echter Leidenschaft direkt im Herzen des italienischen Motor Valley in Maranello produziert. In unserer Racing-Lounge verbinden wir diese technische Präzision mit einer lebendigen Community, in der die geteilte Leidenschaft für den Motorsport im Mittelpunkt steht.

Ob Sie als erfahrener Profi um Millisekunden kämpfen oder gerade erst Ihre Begeisterung für die Rennstrecke entdecken – bei uns steht Ihr persönliches Erlebnis im Vordergrund.

Werden Sie Teil einer Bewegung, die den Motorsport für jeden öffnet und unvergessliche Momente schafft. Wir freuen uns darauf, Sie an der Startlinie zu begrüßen.

Kontakt: info@racing-unleashed.com
Tel. +49 (0)89 2000 340 70
www.racing-unleashed.com



**AMERON HOTEL -
(T)RAUM FÜR AUTOLIEBHABER**

AMERON

MÜNCHEN
MOTORWORLD

Althoff Hotels

EINZIGARTIGE VERBINDUNG AUS HOTELLERIE,
GASTRONOMIE UND DER FASZINATION AUTOMOBIL

Alles unter einem Dach: Ihr Partner für Übernachtungen im Rahmen Ihrer Veranstaltung in der Motorworld München.

Details: 156 Zimmer
3 Car & Bike Studios, 2 Themenzimmer
BACiO della MAMMA Trattoria & Bar (Hotelgastronomie)
Vitality Spa mit zwei Saunen & Fitness (150 m²)
24h Check-In und Check-Out
Integriert in Münchens exklusiver Eventlocation Motorworld München

Kontakt: reservierung@ameron-motorworld.de
Tel. +49 (0)89 307493-50
www.ameron-motorworld.de



GASTRONOMIE FÜR MITTAG- UND ABENDESSEN

In der Motorworld München stehen zahlreiche Gastronomiebetriebe zur Verfügung, welche Sie gerne für Ihre Veranstaltung nutzen können. Für eine Tischreservierung bitten wir Sie, sich direkt mit den Gastronomen in Verbindung zu setzen.



BACiO della Mamma | Trattoria & Bar

Pinsa, Pasta & Motori

www.baciodellamamma.com/muenchen | muenchen@baciodellamamma.com



Bäckerei Höflinger | Backwaren seit 1931 in München

Ein Genuss für alle Oldtimer Fans

www.baeckerei-hoeflinger.de | info@baeckerei-hoeflinger.de



Motorworld Inn

Ausgewählte Food-Klassiker

www.motorworld-inn.de | muenchen@motorworld-inn.de

SCHNIZER'S

Schnizer's

Lust auf Wurst

www.schnizers.de | info@schnizers.de



Espresso Bar Pol | Weinbar & Confiserie

Caffè Genuss in bester Qualität

www.caffepol.de | info@caffepol.de

HIGH
LINE

HIGHLINE

Eventlocation für alle Sinne

www.highline-location.de | highline@sinnesfreunde.de



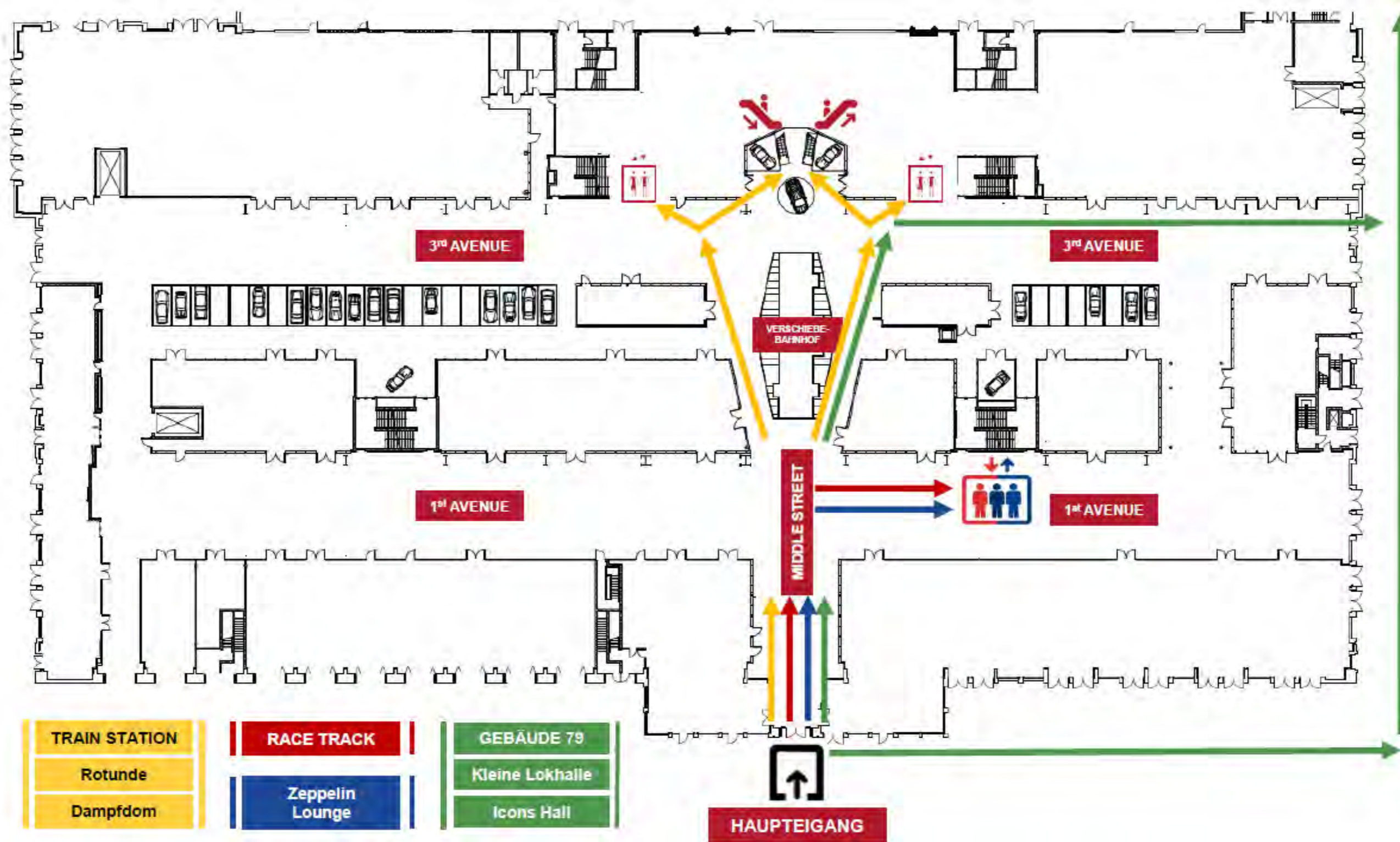
ADRESSE

Am Ausbesserungswerk 8, 80939 München



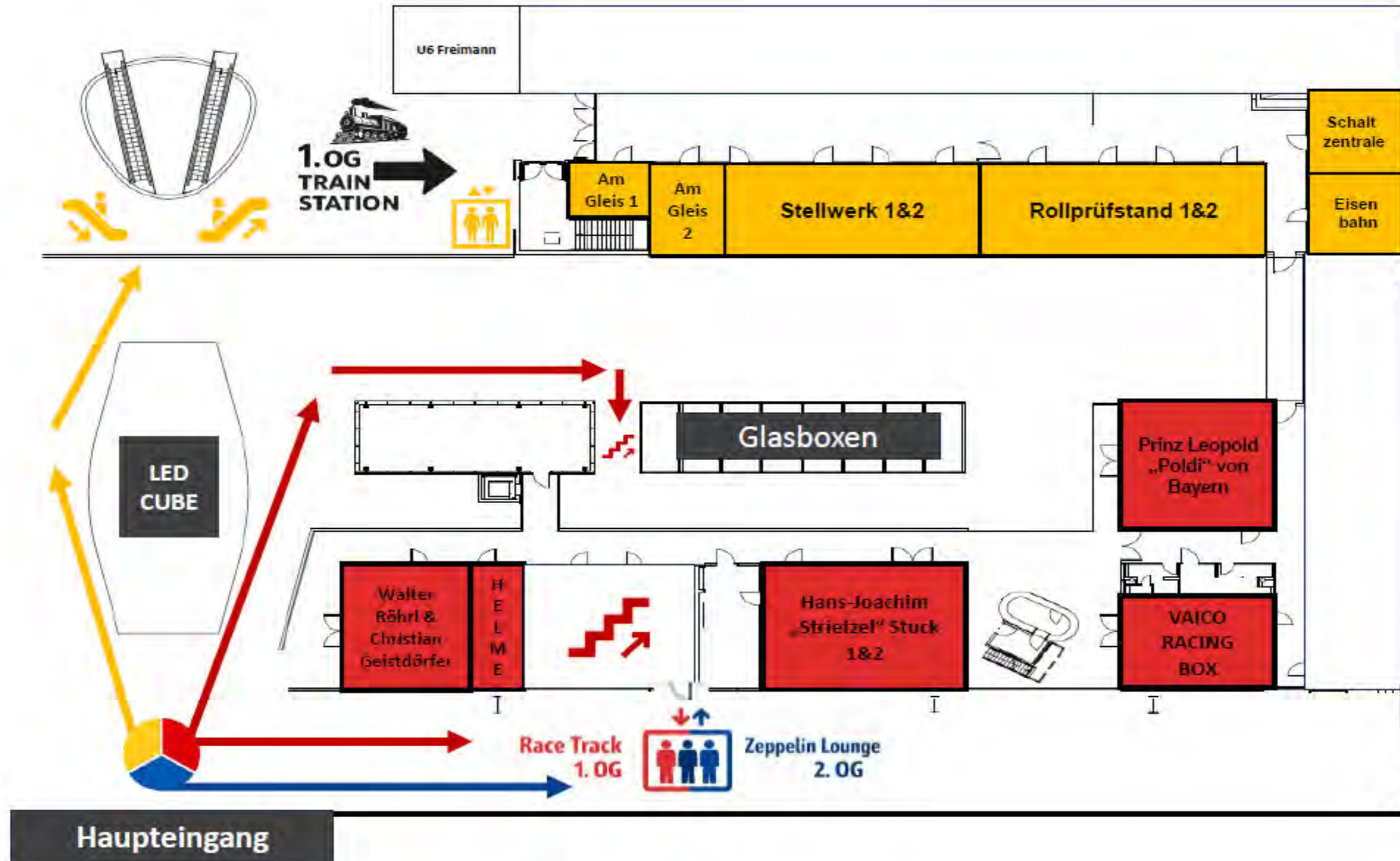
LOKHALLE | EBENE 0

Zugang Event & Tagung



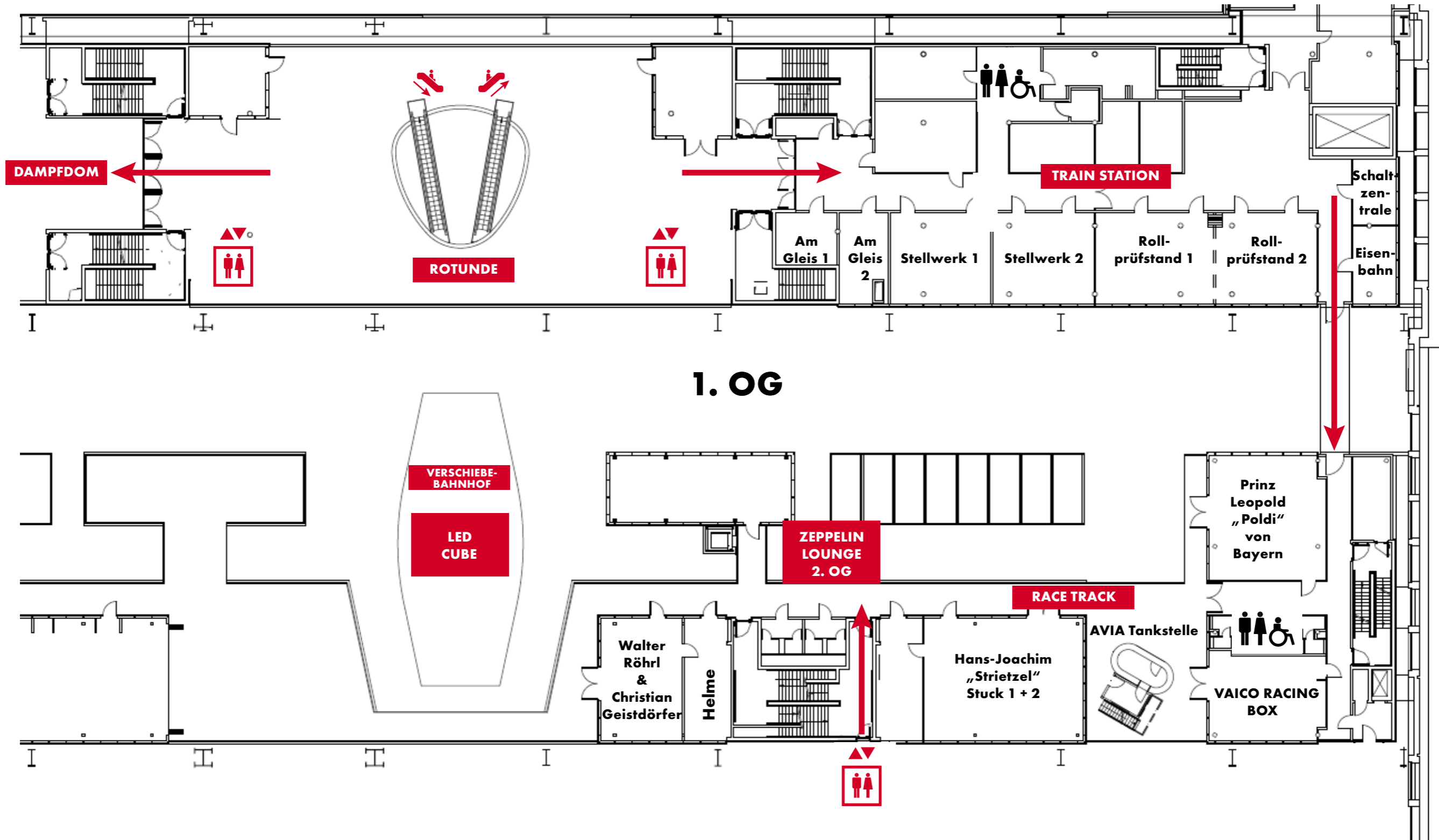
LOKHALLE | EBENE 0

Zugang Event & Tagung



LOKHALLE | EBENE 1

Zugang Event & Tagung



MOTORWORLD

M Ü N C H E N 

IHR TEAM FÜR UNVERGESSLICHE ERLEBNISSE

Egal ob Konzerte, Messen, Tagungen, Workshops oder Corporate Veranstaltungen - wir setzen Ihre Veranstaltung mit Leidenschaft in Bewegung.

LET US BE THE MOTOR BEHIND YOUR NEXT EVENT!

Tel.: +49 (0)89 360351720
Mail: events-muenchen@motorworld.de
Web: www.motorworld.de



Sie erreichen uns Montag bis Freitag von 08:00 Uhr bis 18:00 Uhr



IN ZUSAMMENARBEIT MIT UNSEREN GLOBAL PARTNERN



SONAX



VIEROL



IWC
SCHAFFHAUSEN



laureus

