



Mountainlounge
auf dem Hofgut



Ihr Event in unserer Mountainlounge

Erleben Sie z.B. Ihre diesjährige Weihnachtsfeier in unserer einzigartigen



und genießen Sie entspannte Stunden mit Ihrem Team oder Ihren Freunden!

Die mobile Überdachung unserer Mountainlounge sorgt für 100% Sicherheit bezüglich des Wetters und die gemütlichen Sitznischen sowie abwechslungsreiches Mobiliar sorgen für eine wundervolle Wohlfühl-Atmosphäre für bis zu 80 Personen im überdachten Bereich sowie zusätzlich 50 Plätzen aus rustikalem Mobiliar auf der winterlichen Terrasse umgeben von Tannenbäumen.

Das kulinarische Angebot in unserer Mountainlounge kann individuell auf Ihre Wünsche abgestimmt werden. Hierfür stehen Ihnen unsere Winterpaket-Pakete bereits als erste Ideen zur Verfügung.

Genießen Sie einzigartige Momente in einer lockeren, winterlichen Atmosphäre!

Wir freuen uns auf Ihre Anfragen!

Ihr Hofgut-Team

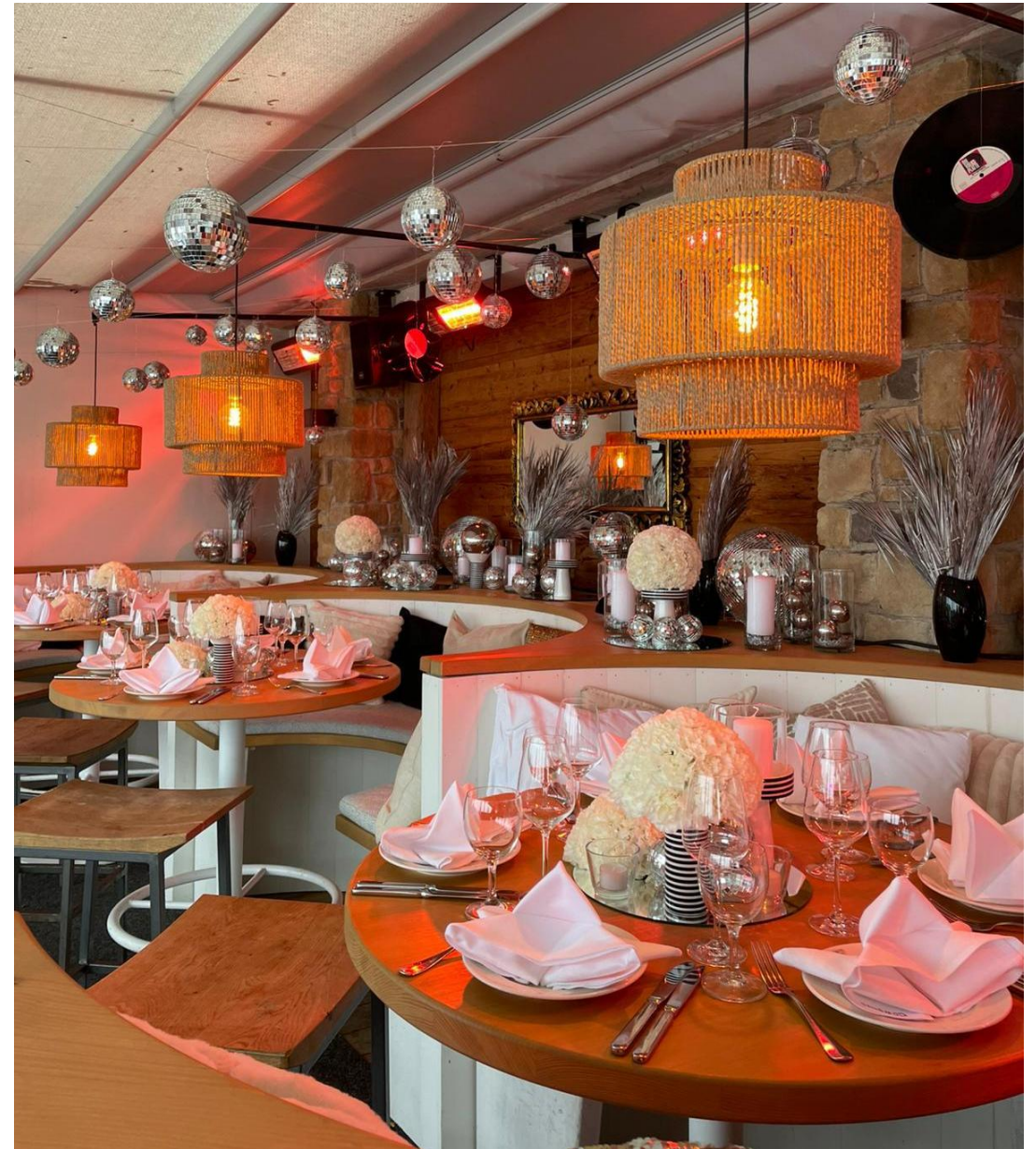
Der Aufbau

Unsere Mountainlounge befindet sich unterhalb unserer Terrasse der Weinbergshütte mit Blick über die wunderschönen Weinberge Rheinhessens bis auf die Skyline von Frankfurt.

Das Mobiliar unter der Terrasse wird mit gemütlich, rund eingebauten Sitzbereichen sowie verschiedenen Sitz- und Hochtischen gestaltet. Hier finden bis zu 80 Personen ihren Sitzplatz.

Vor der Mountainlounge liegt ihre eigene, exklusive Terrasse, welche mit weiteren Sitztischen sowie Loungen ausgestattet ist. Auch hier finden noch einmal bis ca. 50 Personen weitere Sitzplätze.

ENTDECKEN SIE DEN COOLEN UND GLEICHZEITIGEN GEMÜTLICHEN CHARME UNSERER MOUNTAINLOUNGE SELBST UND KOMMEN SIE UNS BESUCHEN!



Die Getränke in der Mountainpauschale

ZUM EMPFANG:

Begrüßung der Gäste mit Punsch & Glühwein oder Softgetränk auf der Mountainlounge.

Weitere Getränke zum Empfang auf Wunsch und nach Verbrauch.

Die Getränke in der Mountainpauschale für 5 Stunden zum Essen:

Hauswein (Weiß- und Rotwein), Bier vom Fass, Hefe, Radler, Wasser, Softgetränke und Filterkaffee sind inklusive.

Weitere Getränke sowie Kaffeespezialitäten auf Wunsch und nach Verbrauch.

Die Getränkepauschale beginnt mit dem Übergang in die Mountainlounge.

Getränke nach der 5 Stunden Pauschalzeit werden nach Verbrauch auf Gesamtkostenrechnung laut Getränkekarte gebucht oder können auf Wunsch für € 12,00 je Stunde / Gast (auf die Gesamtpersonenzahl) verlängert werden.

Bitte habe Sie Verständnis dafür, dass wir bei Gruppenreservierungen in der Mountainlounge keine Getränke à la Carte anbieten können.

Feinabstimmungen sind jederzeit möglich!

Fingerfood bei allen Pauschalen

Zur Begrüßung auf der Mountainterrasse reichen wir bei allen Varianten:

Rustikale Mountainschnittchen zum Empfang (2 Stück je Gast):

- französischer Salzbutter und Schnittlauch
- Gänserillette
- Spundekäs
- Tomate und Ei

Anschließend haben Sie die Wahl zwischen unseren köstlichen Mountainvarianten

Die Speisen Pauschale I

Winterlicher Feldsalat mit Preiselbeerdressing sowie knusprigen Speckwürfeln, glacierten Trauben & Croûtons

GÄNSEPFANNE - AUF DEM TISCH EINGESETZT –

FAVORITES WEIHNACHTSGANS

Knusprige Hafermastgans mit Apfelrotkraut, hausgemachten Kartoffelklößen mit Schmelze, Bratäpfeln, glasierten Maronen und kräftiger Bratensauce

Winterliche Dessertvariation à la Küchenchef

€ 98,00 pro Person inkl. Empfangsgetränke und Mountainschnittchen, 5 Stunden Getränkepauschale sowie angebotene Speisenvariante

Die Speisen Pauschale II

SUPPE – IN DER LÖWENKOPFTERRINE AUF DEM TISCH EINGESETZT –

Gänsemarmite mit Gänseklein, Perlgraupen & Wurzelgemüse

„HOFGUTS GEFIEDERSTALL“ IN DER GUSSPFANNE

- AUF DEM TISCH EINGESETZT -

Rösche Bauernente, knusprige Gans & Maispoularde mit kräftiger Geflügeljus

Dazu reichen wir Blaukraut, Wirsinggemüse, Risolée kartoffeln, Kartoffelklöße und Semmelknödel mit Schmelze sowie Armagnac-Pflaumen

Winterliche Dessertauswahl à la Küchenchef in 3 Varianten

€ 102,00 pro Person inkl. Empfangsgetränke und Mountainschnittchen, 5 Stunden Getränkepauschale sowie angebotene Speisenvariante

Die Speisen Pauschale III

Suppe – in der Brottasse serviert –

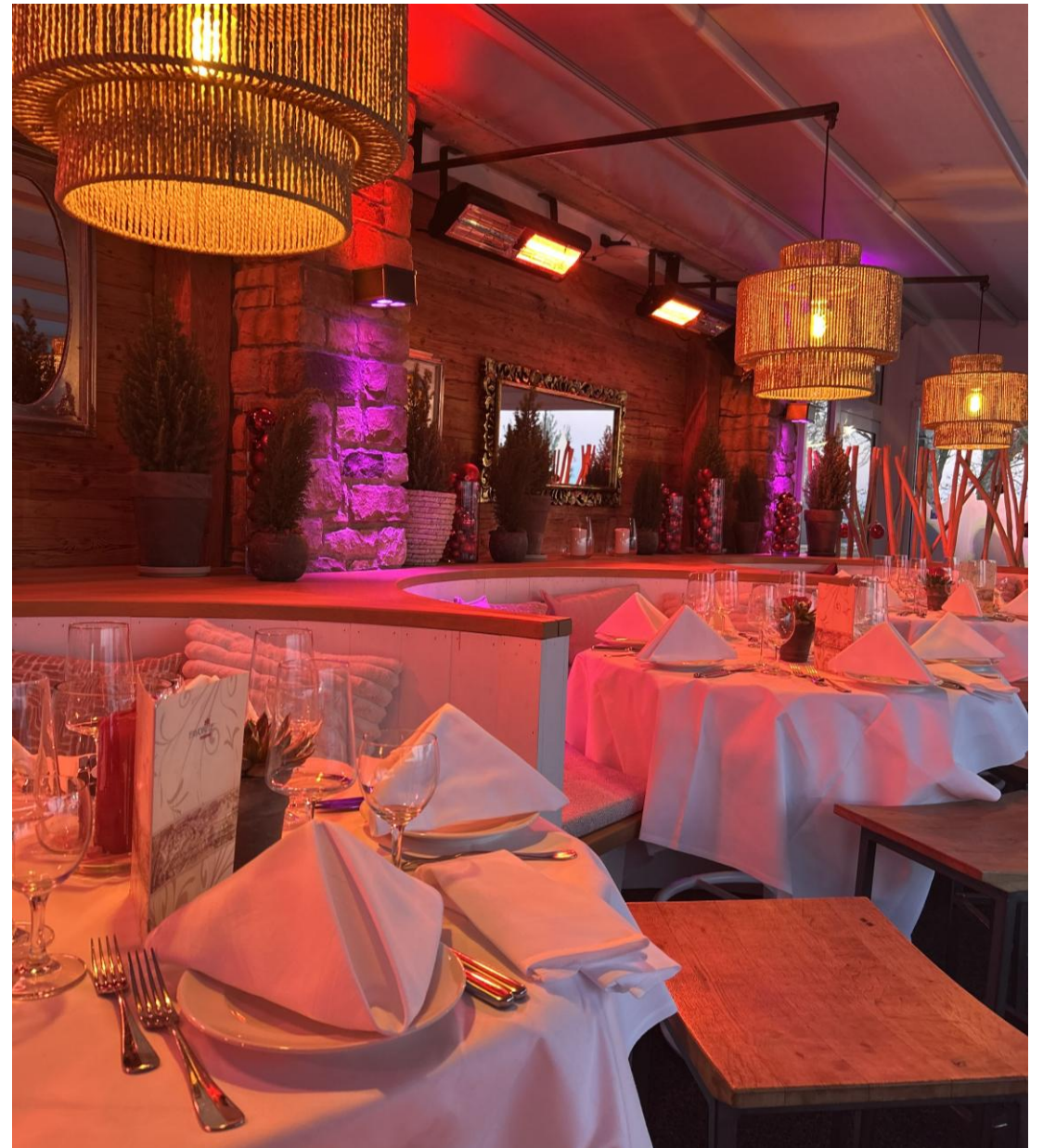
Meenzer Gulaschsuppe in der Brottasse serviert

In der Gusspfanne serviert – am Tisch eingesetzt

Duroc-Schweinefilet mit würziger Lebkuchensoße mit Speckrosenkohl und Mandelcroquettes

Winterliche Dessertvariation à la Küchenchef

€ 108,00 pro Person inkl. Empfangsgetränke und Mountainschnittchen, 5 Stunden Getränkepauschale sowie angebotene Speisenvariante



Unsere Skylounge-Pauschalen

PAUSCHALE I

- Exklusive Nutzung unserer Mountainlounge
- Speisen laut Vorschlag I
- Getränkepauschale inklusive Empfangsgetränk, Hauswein, Bier und Softgetränken

5 Stunden-Pauschale p. P. € 98,00 all-in

PAUSCHALE II

- Exklusive Nutzung unserer Mountainlounge
- Speisen laut Vorschlag II
- Getränkepauschale inklusive Empfangsgetränk, Hauswein, Bier und Softgetränken

5 Stunden-Pauschale p. P. € 102,00 all-in

PAUSCHALE III

- Exklusive Nutzung unserer Mountainlounge
- Speisen laut Vorschlag III
- Getränkepauschale inklusive Empfangsgetränk, Hauswein, Bier und Softgetränken

5 Stunden-Pauschale p. P. € 108,00 all-in



Die Cocktailbar (optional)

Gerne bereiten wir für Sie unsere leckeren Cocktails & Longdrinks zu und bieten Ihnen folgende Pauschale an:

50 Stück Cocktails, Longdrinks € 650,00

100 Stück Cocktails, Longdrinks € 1.100,00

200 Stück Cocktails, Longdrinks € 1.600,00

Pauschale inkl. 1 Barkeeper für bis zu 3 Stunden, Theke, Barkarte und Equipment sowie Eiswürfel bzw. Crushed Eis.

Jede weitere Stunde / Barkeeper wird mit € 45,00 berechnet. Jeder weitere Cocktail / Longdrink wird mit € 9,50 berechnet.

*Ein zusätzlicher Barkeeper wird nach Verbrauch berechnet. Bitte beachten Sie, dass wir uns immer auf die gebuchten Pauschalen einrichten. Eine mögliche Cocktail- bzw. Longdrinkauswahl entnehmen Sie bitte unserer Barkarte.

Sollte Ihr Wunschcocktail nicht vorhanden sein, sprechen Sie uns gerne an.

Unsere Cocktail- & Longdrinkkarte

CAIPIRINHA

Berro Cachaca | Limetten | Rohrzucker

MOJITO

Weißer Rum | Limetten | Pfefferminz | Rohrzucker | Wasser

MOSCOW MULE

Smirnoff Wodka | Limettensaft | Ginger Beer

TEQUILA SUNRISE

Tequila | Orangensaft | Grenadine

VIRGIN CAIPIRINHA (ALKOHOLFREI)

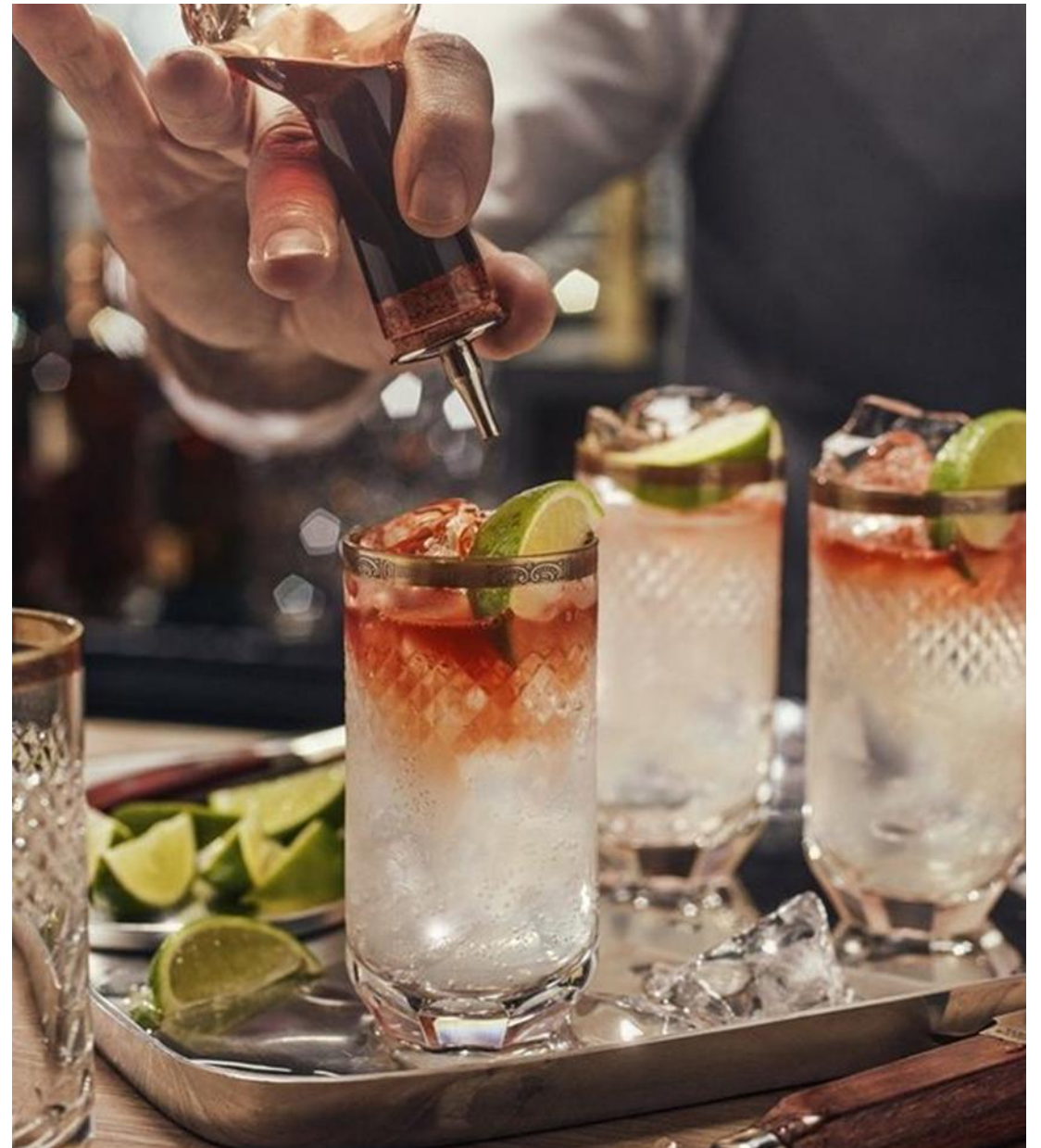
Ginger Ale | Limetten | Rohrzucker

TANQUERAY GIN & TONIC

SMIRNOFF WODKA & LEMON

CAPTAIN MORGAN & PEPSI

Ihr Lieblingscocktail ist nicht dabei? Sprechen Sie uns gerne an!





Optional dazubuchbar

MUSIK

In unserer Mountainlounge kann Hintergrundmusik bis 22:00 Uhr gespielt werden. Diese kann kostenfrei über einen Stick abgespielt werden. Als Partyraum im Anschluss stellen wir gerne unsere Riesling Lounge kostenfrei zur Verfügung.

SIE MÖCHTEN GERNE LÄNGER FEIERN?

Kein Problem – wir freuen uns! Nach Absprache ist eine Verlängerung der Veranstaltungszeit und der entsprechenden Pauschalen möglich! Sprechen Sie uns an gerne an.

DIE DEKORATION

Tischdekoration ist nicht im Preis enthalten und bieten wir Ihnen gerne separat an. Lassen Sie uns hierfür gerne Ihre Wünsche wissen.

Eine Jahreszeitliche Raumdekoration ist bereits vorhanden.

Liebe Gäste,

wir hoffen, Ihnen gefallen unsere Pauschalen für Ihren Winterevent in unserer Mountainlounge bei uns auf dem Hofgut Laubenheimer Höhe!

Wir freuen uns schon heute auf die weiteren Detailabsprachen mit Ihnen und sind jederzeit gerne erreichbar!

Bis bald, herzliche Grüße vom Hofgut Laubenheimer Höhe



Robert Standfuß und Jan Kolenbrander

Ihre Janina Meyer

janina.meyer@hofgut-laubenheimer-hoehe.de

06131 – 62226 21



Alle aufgeführten Preise sind Bruttopreise zzgl. einer Energiepauschale von € 3,50 pro Person.

Die Anpassung von Preiserhöhungen behalten wir uns vor.

Es gelten die auf unserer Homepage einsehbaren AGBs.

HOFGUT LAUBENHEIMER HÖHE

Auf der Laubenheimer Höhe 1 - 3 – 55130 Mainz

www.hofgut-laubenheimer-hoehe.de