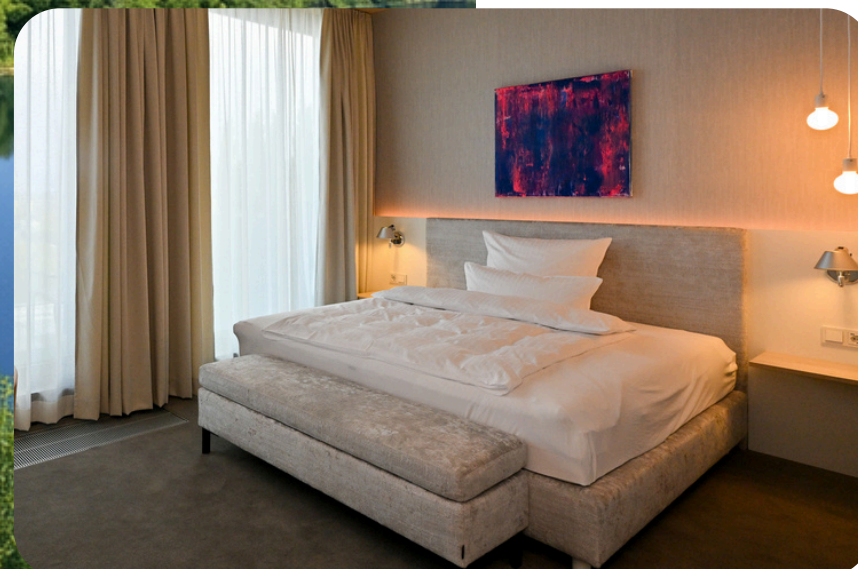


WORK & SLEEP APPARTEMENTS

EUREF-Campus Düsseldorf



AUF EINEN BLICK

16 Appartements

- Größe: 28 m² bis 58 m²
- 10 Appartements mit abgetrennter Terrasse und Seeblick
- 6 innenliegende Zimmer mit Blick auf die EUREF-Kuppel
- CO₂-neutral betriebenes Gebäude
- Tiefgaragenstellplätze mit E-Ladesäulen



LAGE & UMGEBUNG

- Perfekte Anbindung
 - direkt am Flughafen Bahnhof Düsseldorf
 - 5 Minuten mit dem SkyTrain zum Düsseldorf Airport
 - 5 Minuten mit dem Zug zum Hauptbahnhof Düsseldorf
- vielfältiges gastronomisches Angebot während der Campus-Öffnungszeiten
- Getränke- und Speiseangebote mit täglich frischem Angebot 24-Stunden verfügbar



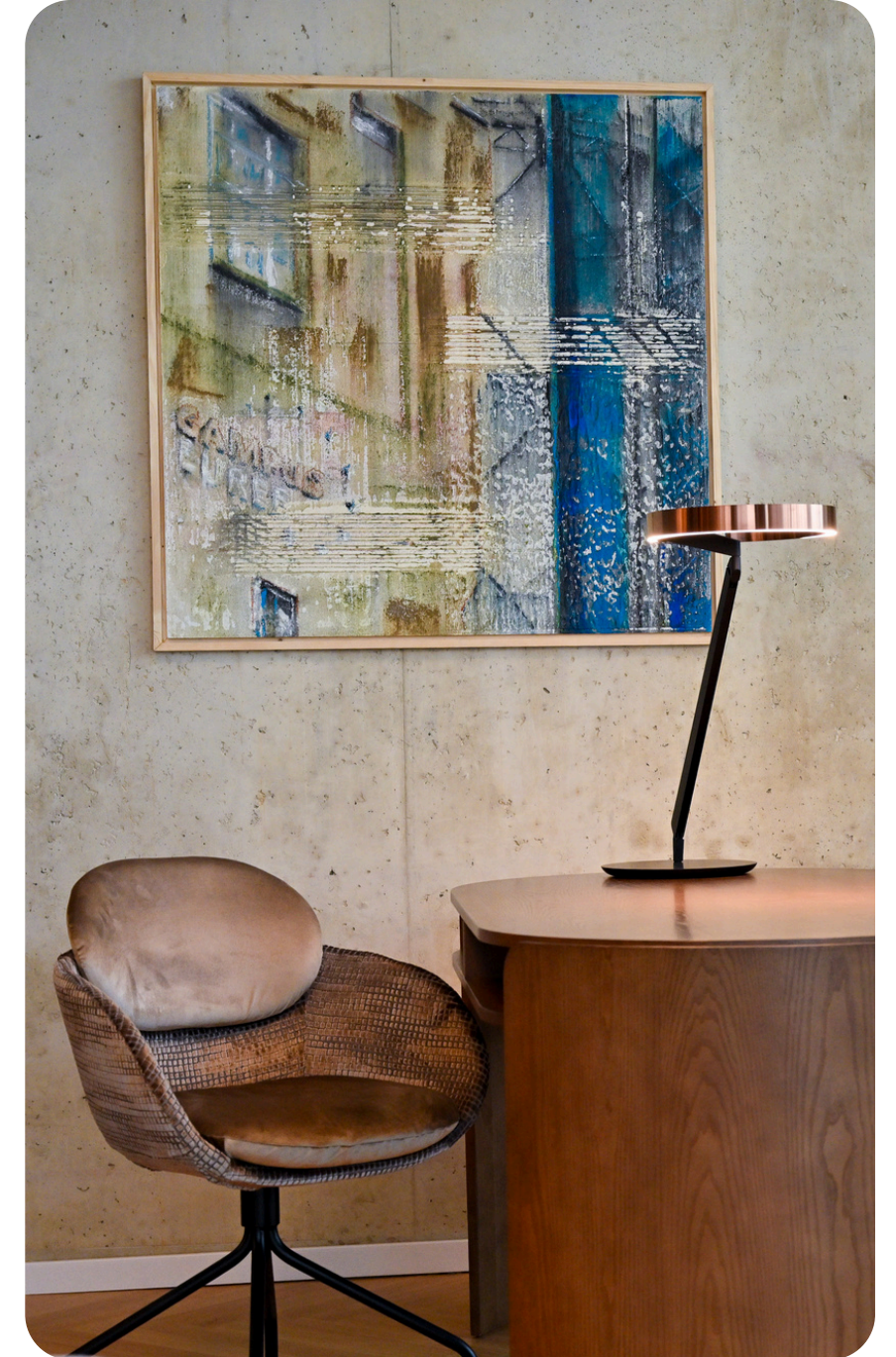
ARCHITEKTUR & AUSSTATTUNG

- Modernes Design & nachhaltige Materialien
- KfW-55-Effizienzhaus
- intelligente Gebäudesteuerung / Smart Building
- CO₂-neutrale Gebäudeeinrichtung
- schallisolierte, möblierte Nichtraucher-Appartements
- Funktioneller Büroarbeitsbereich
- kostenfreies WLAN



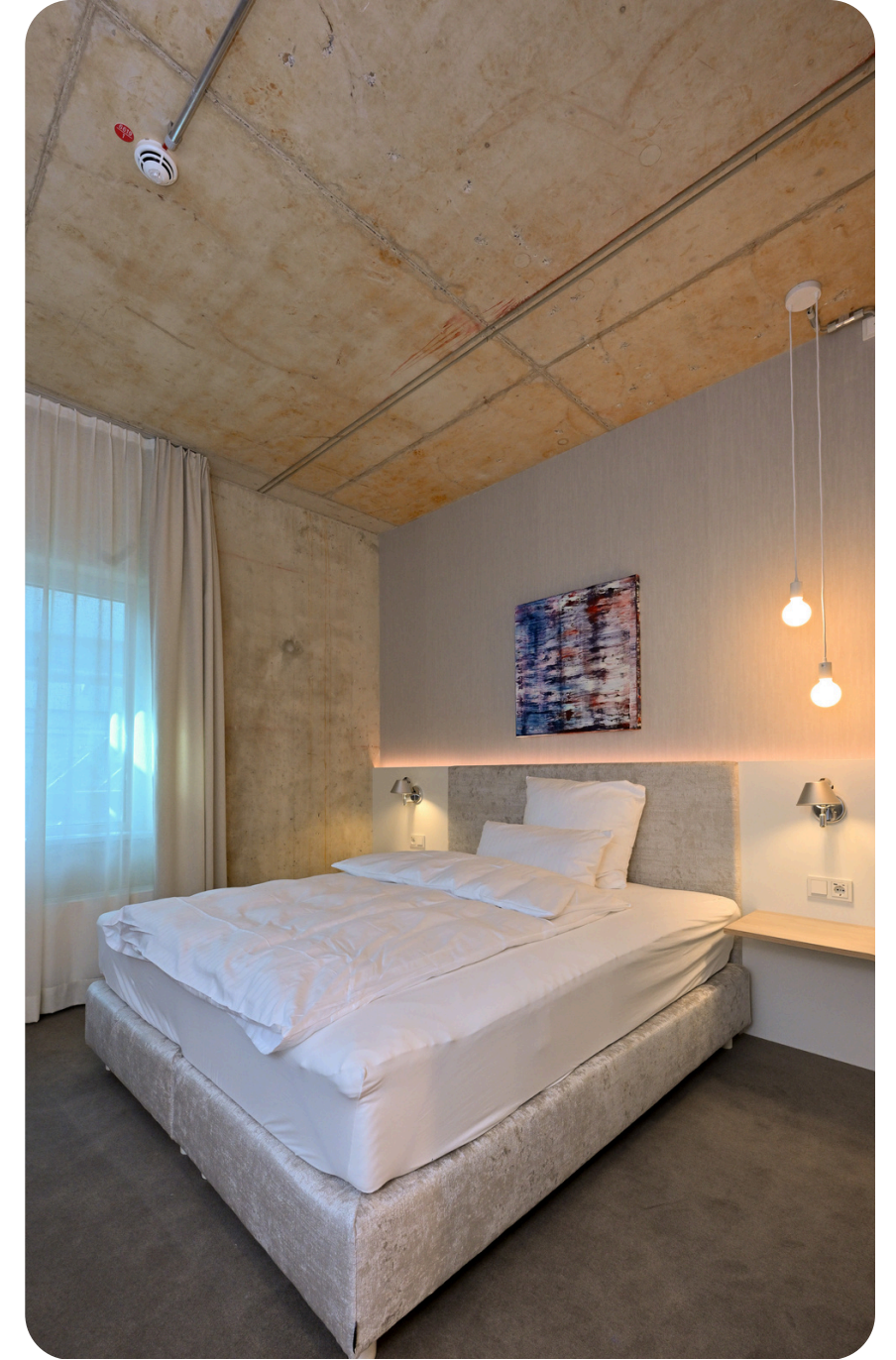
10 ZIMMER MIT SEEBLICK

- 1-Raum-Appartement mit funktionalem Arbeitsbereich
- Drei Apartments mit besonders gehobener Ausstattung
- Erreichbar über zwei Personenaufzüge im 6. Obergeschoss
- Zugang zu einer abgetrennten Balkonterrasse mit Seeblick
- Flachbild-TV, Kühlschrank, Hospitality-Tray oder Küchenzeile
- Funktional ausgestattetes Bad mit Dusche, Waschtisch und WC



6 ZIMMER MIT BLICK AUF DIE EUREF-KUPPEL

- 1-Raum-Appartement mit funktionalem Arbeitsbereich
- Ein Appartement ist barrierefrei gestaltet
- Erreichbar über zwei Personenaufzüge im 6. Obergeschoss
- Blick auf die EUREF-Kuppel im tageslichtdurchfluteten Innenhof
- Flachbild-TV, Kühlschrank, Hospitality-Tray oder Küchenzeile
- Funktional ausgestattetes Bad mit Dusche, Waschtisch und WC



PREISE

Preise Longstay (ab 6 Monate)	Eckzimmer mit Terrasse	2.500 EUR (netto/pro Monat)
	Büroräume mit Terrasse	3.200 EUR (netto/pro Monat)
	Apartment mit Seeblick	1.500 EUR (netto/pro Monat)
	Apartment mit Kuppelblick	1.200 EUR (netto/pro Monat)

Preise Shortstay	Eckzimmer mit Terrasse	200 EUR (netto/pro Nacht)
	Büroräume mit Terrasse	200 EUR (netto/pro Nacht)
	Apartment mit Seeblick	150 EUR (netto/pro Nacht)
	Apartment mit Kuppelblick	120 EUR (netto/pro Nacht)