

PANORAMAPUNKT

EVENTLOCATION | AUSSICHT | AUSSTELLUNG | CAFÈ





PANORAMAPUNKT

DER HOTSPOT DER HAUPTSTADT

Herzlich Willkommen im Panoramapunkt am Potsdamer Platz 1, der einzigartigen Location Berlins für exklusive Veranstaltungen, Empfänge und Get-Together auf höchstem Niveau - in 100m Höhe garantieren Sie Ihren Gästen besondere Erlebnisse und unvergessliche Momente.

Erreichbar mit dem schnellsten Expresslift Europas, ausgestattet mit bodentiefen Fenstern, einem 360° Rundumblick, dem Sonnendeck sowie einer flexiblen gastronomischen und technischen Infrastruktur, ermöglicht der Panoramapunkt im 24. und 25. Stock des Kollhoff Towers vielfältige Umsetzungen von Events aller Art – indoor für bis zu 200 Personen, mit Außenflächen bis zu 500.

Durch die Außenbereiche fühlen sich Ihre Gäste noch näher am Geschehen der Stadt. Genießen Sie im Panoramacafé ein exklusives Dinner oder einen Sundowner zum spektakulärsten Sonnenuntergang der Stadt auf unserem Sonnendeck - mit Aussicht auf nahezu alle Sehenswürdigkeiten Berlins.

Auf den folgenden Seiten finden Sie erste Informationen zu unseren Räumlichkeiten, gern laden wir Sie ein, diese bei einem persönlichen Besichtigungstermin besser kennen zu lernen - sprechen Sie uns an!



KAPITALE AUSSICHTEN

- Brandenburger Tor
- Fernsehturm
- Holocaust Mahnmal
- Philharmonie
- Haus der Kulturen der Welt
- Reichstag
- Schloss Bellevue
- Sony Center
- Philharmonie
- Berliner Dom
- Rotes Rathaus
- Funkturm
- Teufelsberg
- u.v.m.

HIGHLIGHTS – ERLEBEN SIE GANZ BERLIN AUF EINEN BLICK

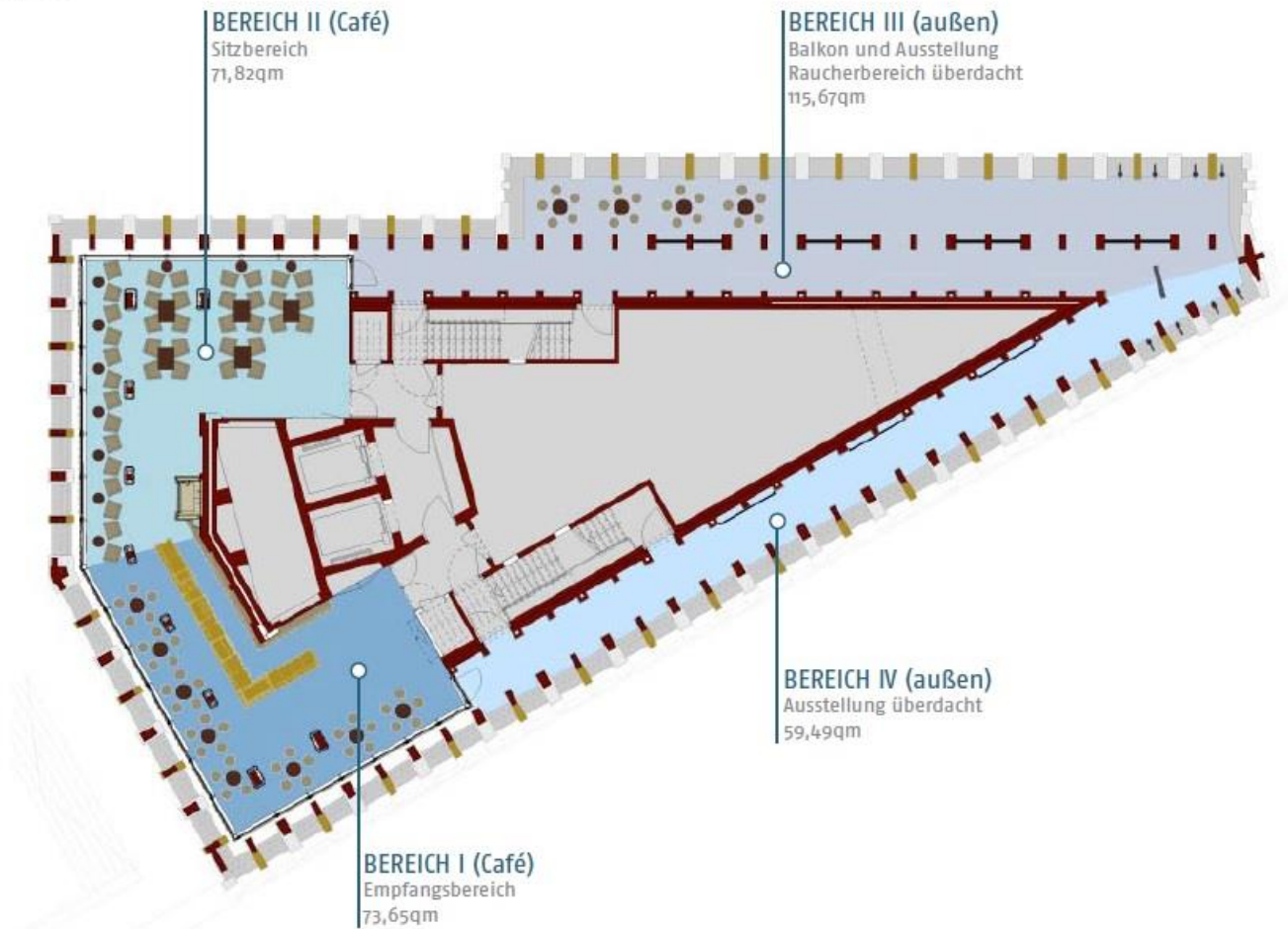




EVENTLOCATION

- Panoramablick durch bodentiefe Fenster
- Erreichbar mit dem schnellsten Aufzug Europas
- Ausstellung „BERLINER BLICKE auf den Potsdamer Platz“
- 150m² Innen-/ 180m² Außenbereich
- In Teilbereichen mietbar (je ca. 75m²)
- Stehempfang bis zu 200 Pax (indoor)
- Gesetztes Dinner bis zu 70 Pax (indoor)
- Komplett möbliertes Café
- Raucherbereich außen & überdacht

24. OG

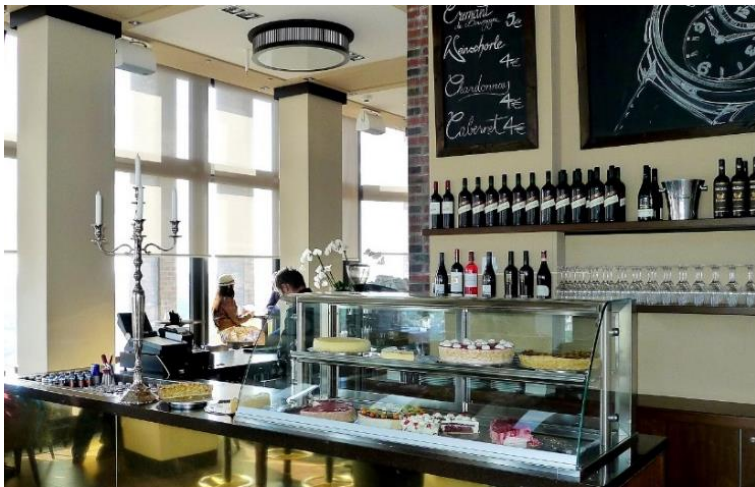




EVENTLOCATION

Reguläre Bestuhlung
im Tagesbetrieb:

- 50 Cafésessel
- 21 Barhocker
- 7 Cafétische, eckig
- 8 Cafétische, rund
- 9 Stehtische, rund





EVENTLOCATION

Impressionen; Stehempfang mit gemischter Bestuhlung

- Kapazität innen mit Mischbestuhlung 200 Pax
- Kapazität mit Außenterrassen 250 Pax – 500 Pax





EVENTLOCATION

Impressionen; gesetztes Dinner

- Tafel in T Form bis zu 30 Plätze
- Tafeln mit runden oder eckigen Tischen von 10 bis 70 Plätze
- Caterer

Zusammenarbeit u. a. mit:

- Sellin & Friends
- Berlin Cuisine
- Blauer Hummer
- Hyatt

Gern können Sie auch Ihren eigenen Caterer mitbringen.





EVENTLOCATION

Impressionen; gesetztes Dinner

- Tische, rund mit 8-10 Plätzen, eingedeckt mit Hussen und Candelabra Dekoration
- Kapazität max. 70 Pax





EVENTLOCATION

Impressionen; Präsentationen,
Vorträge, Interviews

- Kapazität mit Reihen-
bestuhlung max. 50 Pax





EVENTLOCATION

Impressionen; DJ / Liveband

- Abgehängte Akustikdecke
- Soundsystem mit versch. Medienanschlüssen





EVENTLOCATION

Impressionen; Trauung, Hochzeit

- einzigartig und individuell
- freie Trauredner
- liebevolle Dekoration

FREIE TRAUUNG, EINE WELTLICHE ALTERNATIVE ZUR KIRCHLICHEN TRAUUNG

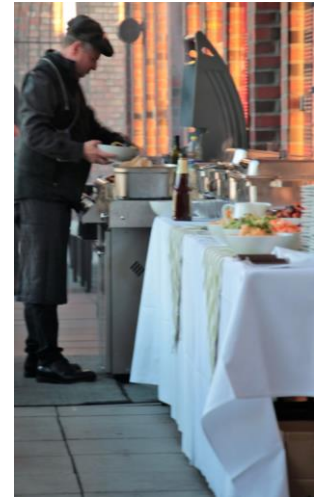




EVENTLOCATION

Impressionen; Terrasse 24. OG

- Open Air & wettergeschützter Bereich
- BBQ möglich
- Raucherbereich

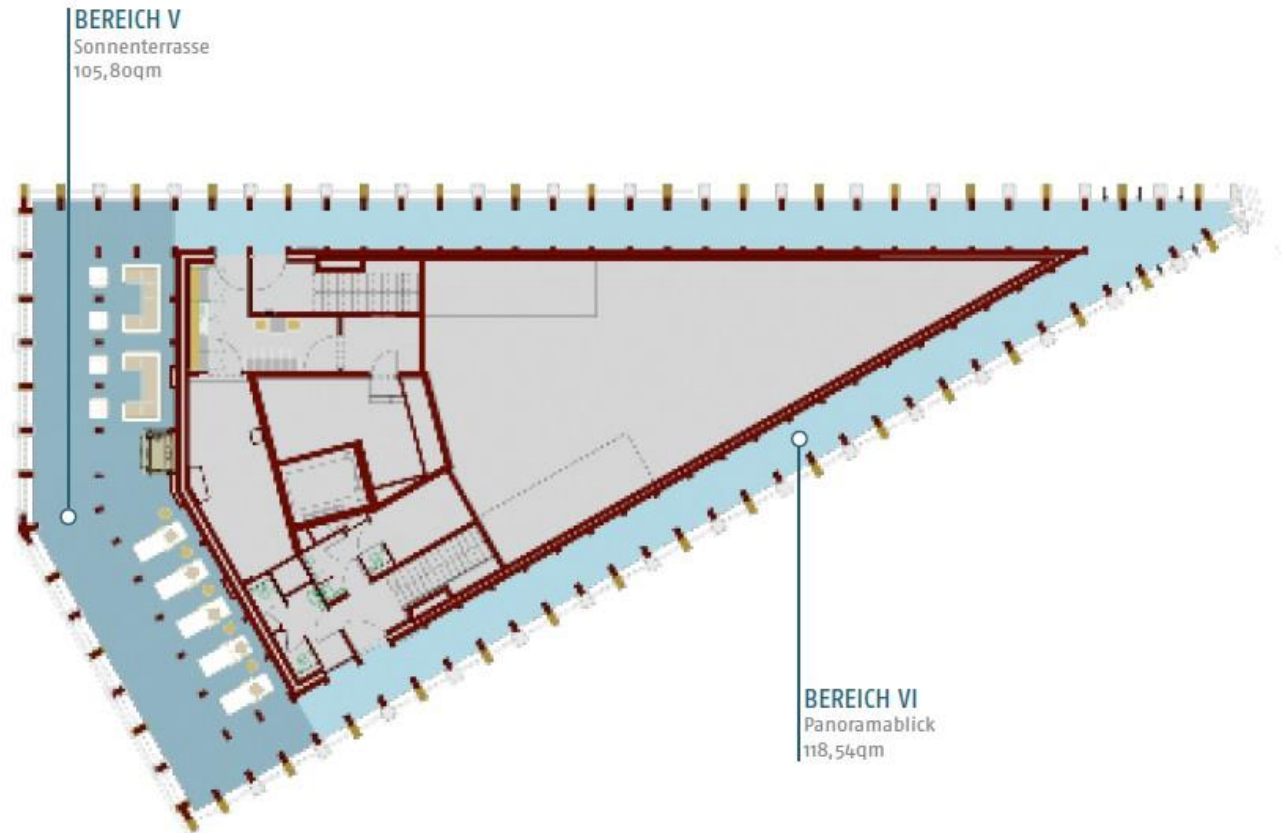




EVENTLOCATION

- Rundumblick über ganz Berlin
- 230m² Außenbereich, inkl. Rundgang
- Stehempfang bis zu 200 Pax
- Gesetztes Dinner bis zu 30 Pax
- Speisenaufzug ins Café

25. OG

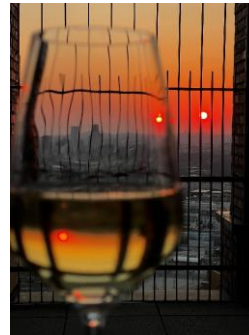




EVENTLOCATION

Impressionen; Events 25. Etage

Erleben Sie die schönsten
Sonnenuntergänge mit den
besten Blicken über Berlin.

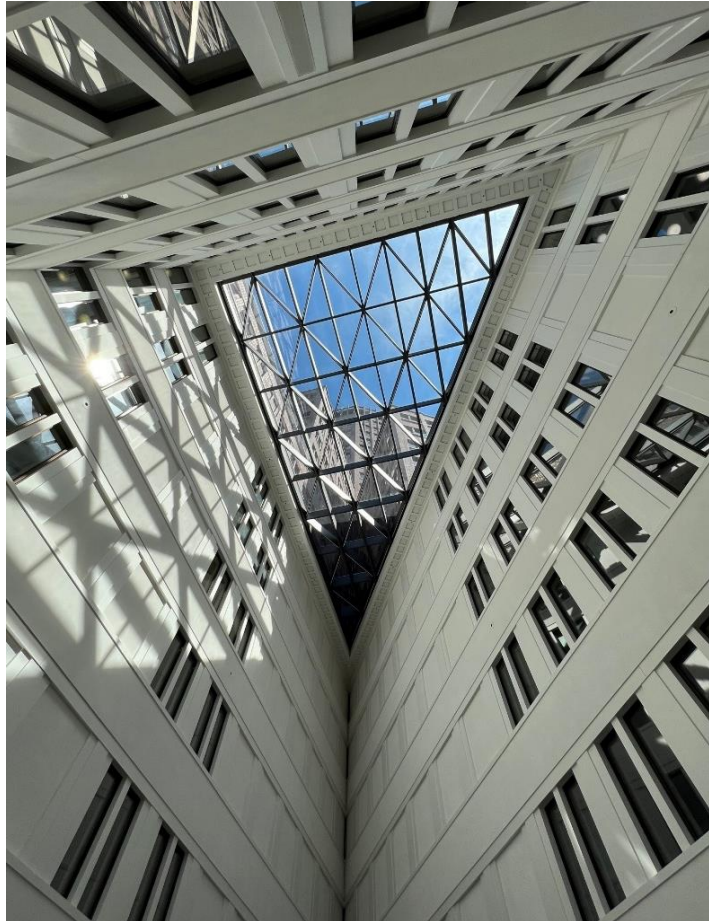




EVENTLOCATION

Impressionen; Atrium des
Kollhoff Towers

- Kapazität für 200 Pax
- Podiumsdiskussionen
- Vorträge mit Leinwand
- Interviews
- Pressekonferenzen





DAS VERTRAUEN SCHENKTEN

UNS BEREITS:

- Michelin
- Berlinale
- Glashütte Uhrenbetrieb
- Nestlé Deutschland AG
- FDP
- Springer
- Raue PartmbB
- Apple
- KPMG
- Heineken Deutschland GmbH
- Deutsche Bahn AG
- Pfizer
- u.v.m.





KONTAKT

Panorama Punkt GmbH
Potsdamer Platz 1
10785 Berlin

Telefon: +49 30 25 93 70 80
E-Mail: event@panoramapunkt.de

Web: www.panoramapunkt.de

IHR EVENT - ÜBER DEN DÄCHERN BERLINS

