

## Magazin

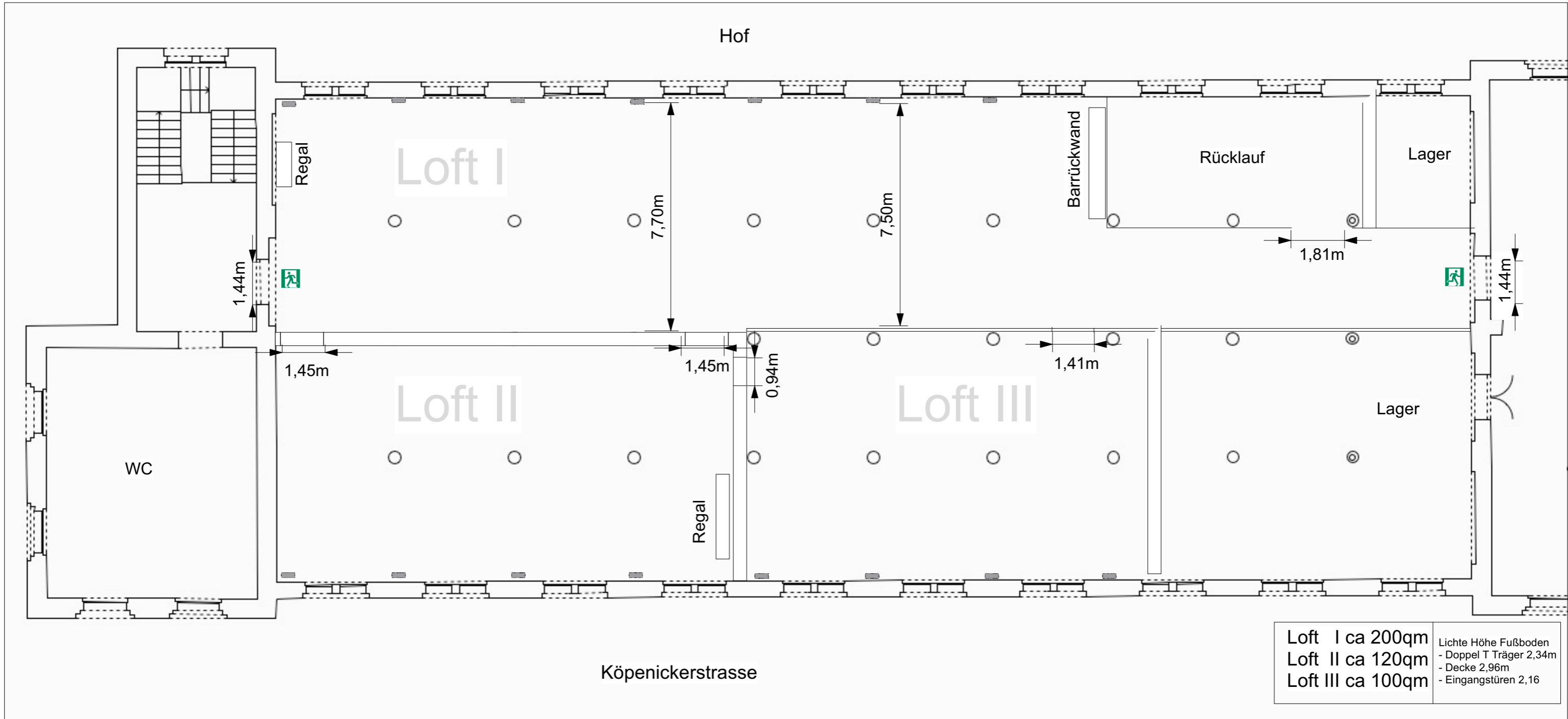
Heeresbäckerei Magazin

M 1:200

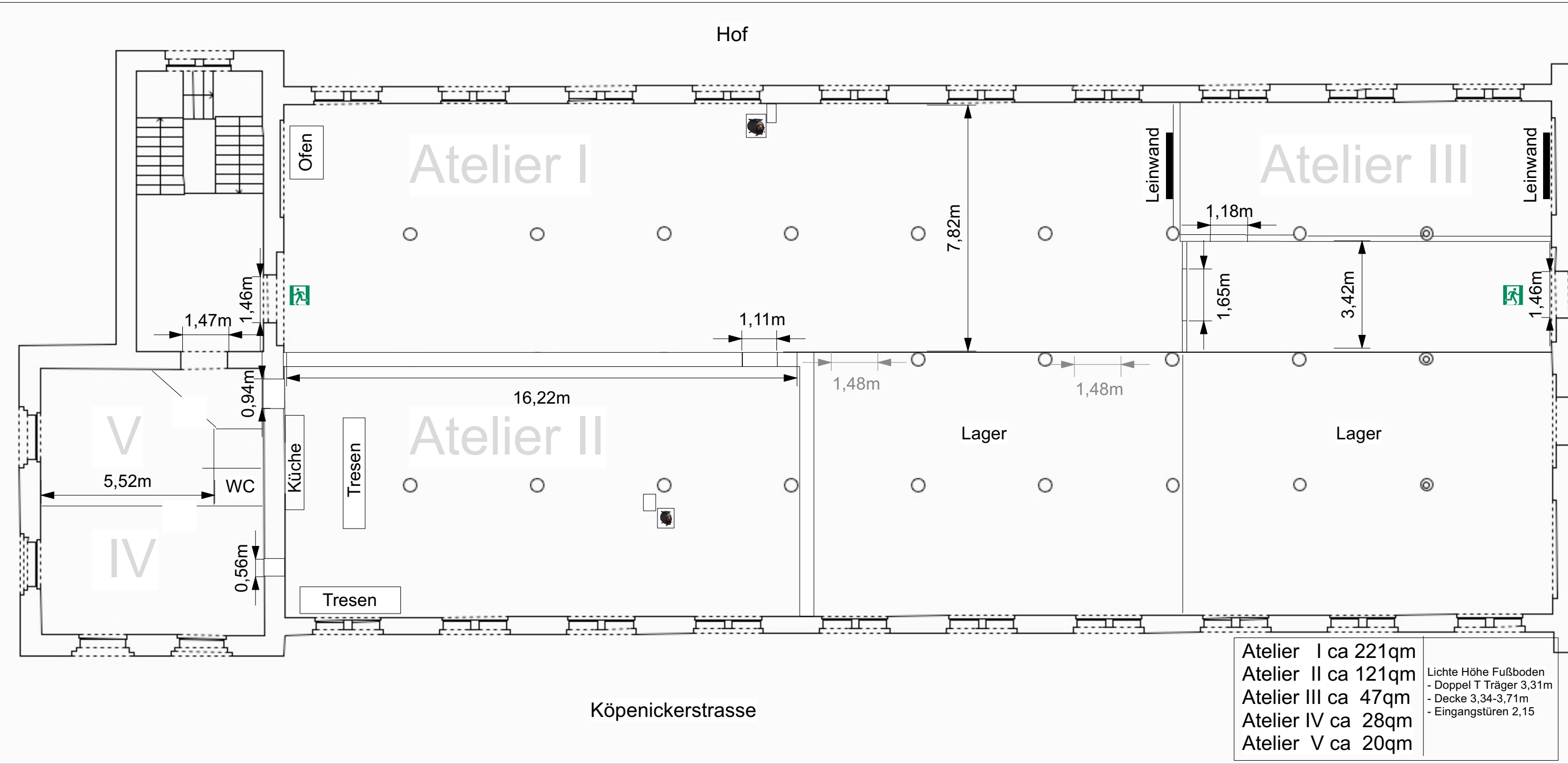
Hochpaterte + ca 1,13m  
ca. 875qm Gesamtläche

Hinrichsen Gurot





Loft I ca 200qm	Lichte Höhe Fußboden
Loft II ca 120qm	- Doppel T Träger 2,34m
Loft III ca 100qm	- Decke 2,96m
	- Eingangstüren 2,16



Alte  
Waage



Wäldchen

25 m

Hof

19 m

Eingang

Tor

Magazin in der Heeresbäckerei

Feld

72,47 (0,30)