



GOOD THINGS
HAPPEN
IN A GOOD
PLACE



LOCATIONFREUNDE

Motivpräsentation

VILLA LINDE
Lindenallee 51
50933 Köln-Marienburg

Datum: 12.2025

LOCATIONFREUNDE // wer sind wir

LOCATIONFREUNDE sind Eventmacher.

Freunde sind wir und Sie können es werden, wenn Sie es möchten!

Nach diesem Credo arbeiten wir. Wir bewegen. Wir realisieren. Wir planen, und das detailverliebt. Wir sorgen für ein unvergessliches, individuelles Erlebnis in einer unserer Top Locations.

Locationfreunde ist eine professionell und inhabergeführte Locationagentur, die sich seit Gründung im Jahr 2008 auf die Vermittlung, Vermarktung und den Betrieb von historischen Immobilien, Eventlocations, Film- und TV-Studios, Messe- und Veranstaltungshallen sowie mit den damit verbundenen branchenüblichen Dienstleistungen spezialisiert hat.

Unsere Aufgabengebiete erstrecken sich vom Locationmanagement über die Realisation einzelner Großprojekte, Ausstattung, Catering und Personaldienstleistungen, Kostenkalkulationen nebst Steuerung von veranstaltungstechnischen internen und externen Gewerken, bis hin zur Neukundengewinnung.

Unser kreatives Team funktioniert im Zusammenspiel mit Spezialisten effektiv und kraftvoll.

Locationfreunde betreuen zudem als Location- und Eventmanager die Bereiche im Bühnen- und Kulissenbau, der Projektleitung im Veranstaltungswesen und ist auch als innovativer Locationscout und Motivsucher im Event, für Fotoshootings oder Film- Werbe- und TV Format der ideale Partner.

Frank Haaring war zuvor acht Jahre in Europas größten Medien- und Eventzentrum in der Leitung und Organisation des Veranstaltungsmanagement, Vertrieb und Projektmanagement für ca. 30 Film- und TV Studios und Veranstaltungslocation verantwortlich.

Genießen Sie unsere Leidenschaft. Spüren Sie unsere Motivation. Erleben Sie unsere Möglichkeiten.

VILLA LINDE // Motiv



VILLA LINDE // Motiv

Die VILLA LINDE in Köln: ein wahres Kleinod mitten im kölnen Stadtgebiet.

Die Villa Linde in Köln-Marienburg zählt zu den markantesten historischen Anwesen der Villenkolonie und bietet mit ihrer schlossartigen Erscheinung einen außergewöhnlichen Rahmen für Film- und TV-Produktionen, Werbedrehs und hochwertige Fotokampagnen.

Das Gebäude wurde 1927/28 vom Architekten Emil Felix für den Unternehmer Hermann Neuerburg errichtet und gilt als eines der letzten historistischen Wohnhäuser Kölns. Die zweigeschossige Villa mit Mansarddach, rötlichen Sandsteinelementen und heller Putzfassade steht als eingetragenes Baudenkmal unter Schutz und hat bis heute ihren repräsentativen Charakter bewahrt.

Auf einem rund 5.270 m² großen Südgrundstück erstreckt sich ein parkähnlicher Garten mit Brunnenanlage, Pavillon und separater Schwimmhalle. Diese Außenbereiche ermöglichen eine große Bandbreite visueller Stimmungen – von klassisch-elegant bis idyllisch-privat – und bieten ideale Voraussetzungen für Außenaufnahmen oder atmosphärische Szenen im Garten.

Die Villa selbst verfügt über etwa 20 Räume verschiedener Größen und Funktionen. Allein das Erdgeschoss umfasst rund 576 m², ergänzt durch ein großzügiges Obergeschoss, ein ausgebautes Dachgeschoss sowie zusätzliche Nutzflächen.

Viele originale Elemente – aufwendige Holzvertäfelungen, historische Türen, Stuckdecken und Kaminanlagen – sind erhalten geblieben und verleihen den Innenräumen eine besondere Tiefe und Authentizität. Diese Mischung aus Großzügigkeit, geschichtlicher Substanz und klaren architektonischen Linien macht die Villa zu einem flexiblen Set, das sich sowohl für historische Stoffe als auch für moderne High-End-Produktionen eignet.

VILLA LINDE // Motiv

Logistisch bietet das Anwesen ebenfalls gute Bedingungen: mehrere Garagen sowie Außenstellplätze im Hof erleichtern die Unterbringung von Produktionstechnik, Crewfahrzeugen oder Catering.

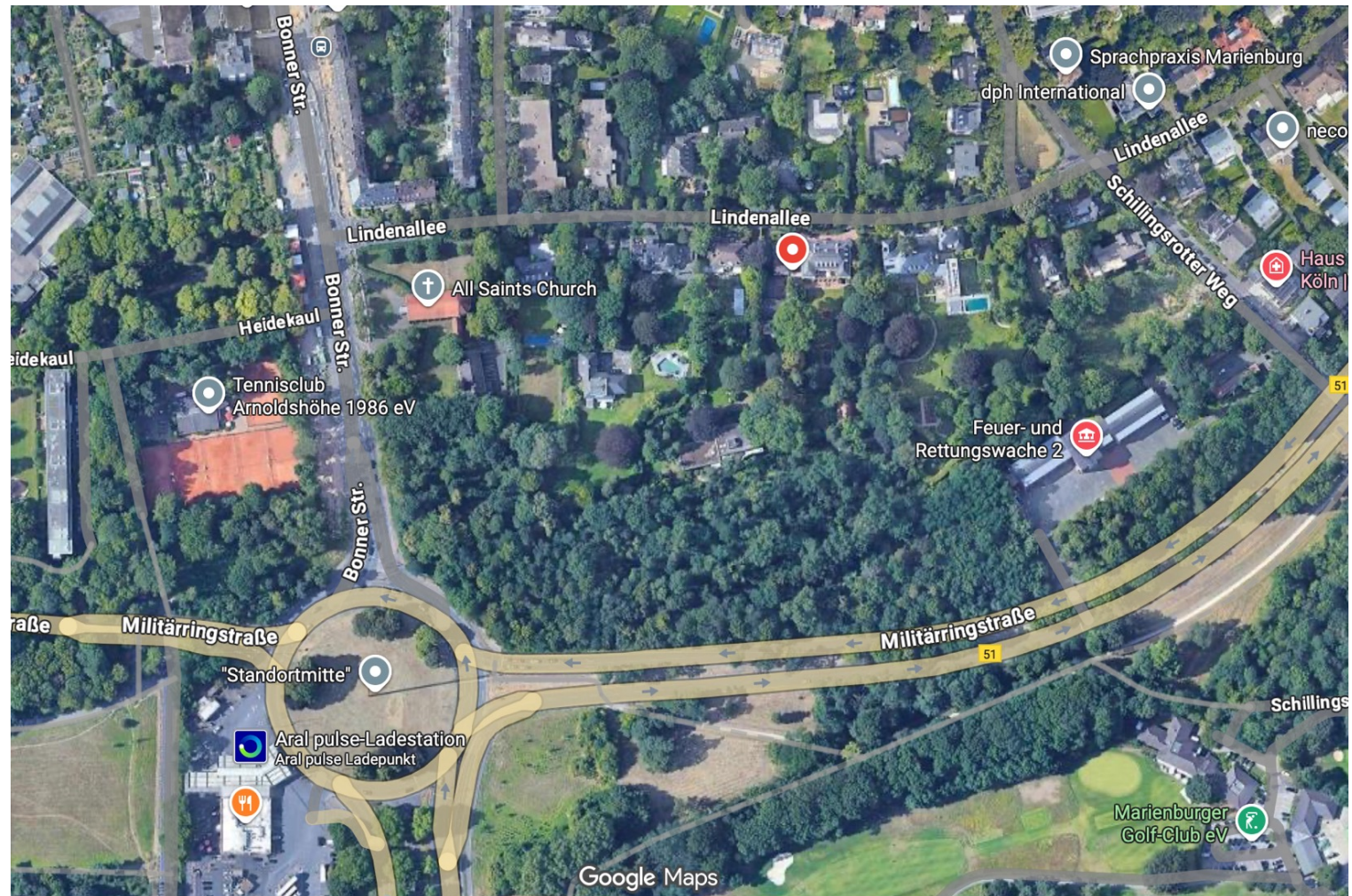
Durch die weitläufige Grundstückssituation bleibt zudem ausreichend Privatsphäre für größere Teams oder aufwendige Produktionstage.

Insgesamt verbindet die Villa Linde historische Bedeutung, eindrucksvolle Architektur und funktionale Großzügigkeit. Sie eignet sich damit hervorragend als Shooting-Location für Markeninszenierungen, Premium-Werbekampagnen, Film- und Serienproduktionen sowie Editorial-Fotografie, die Wert auf ein authentisches, kraftvolles und zugleich edles Ambiente legen.

Wir freuen uns, Ihnen eines der schönsten VILLEN Nordrhein-Westfalens exklusiv anbieten zu können. Fernab vom Lärm der Großstadt und doch hervorragend zu erreichen, tauchen Sie ein in eine Welt, die es so heute nicht mehr gibt. Diese historische und traumhafte Kulisse bieten wir für Business Events, Hochzeiten und auch als Film- und TV Motiv an.

Wir übernehmen exklusiv das Locationmanagement und die Vermarktung im Segment der B2B Veranstaltungen, Drehanfragen und privaten Feiern.

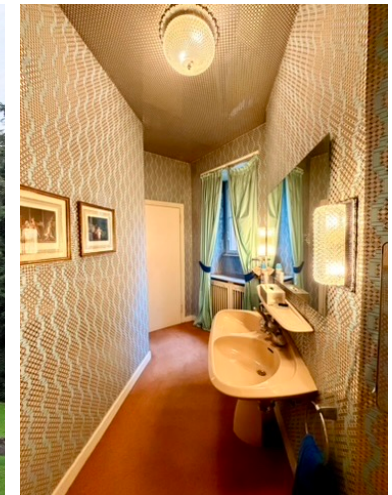
VILLA LINDE // geografische Lage



VILLA LINDE // Impressionen



Rittergut Haus Orr // Impressionen



VILLA LINDE // Impressionen

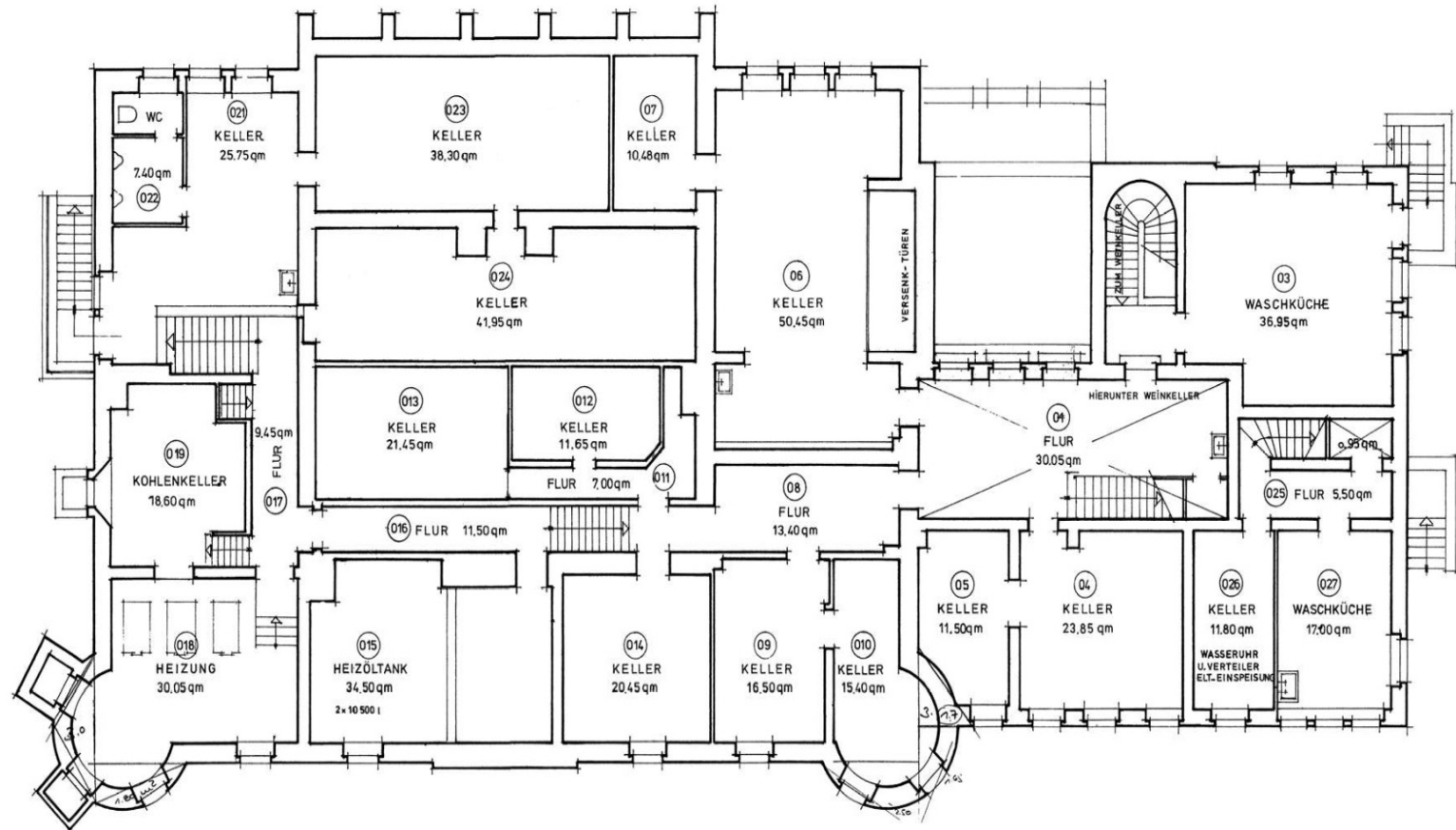


VILLA LINDE // Impressionen



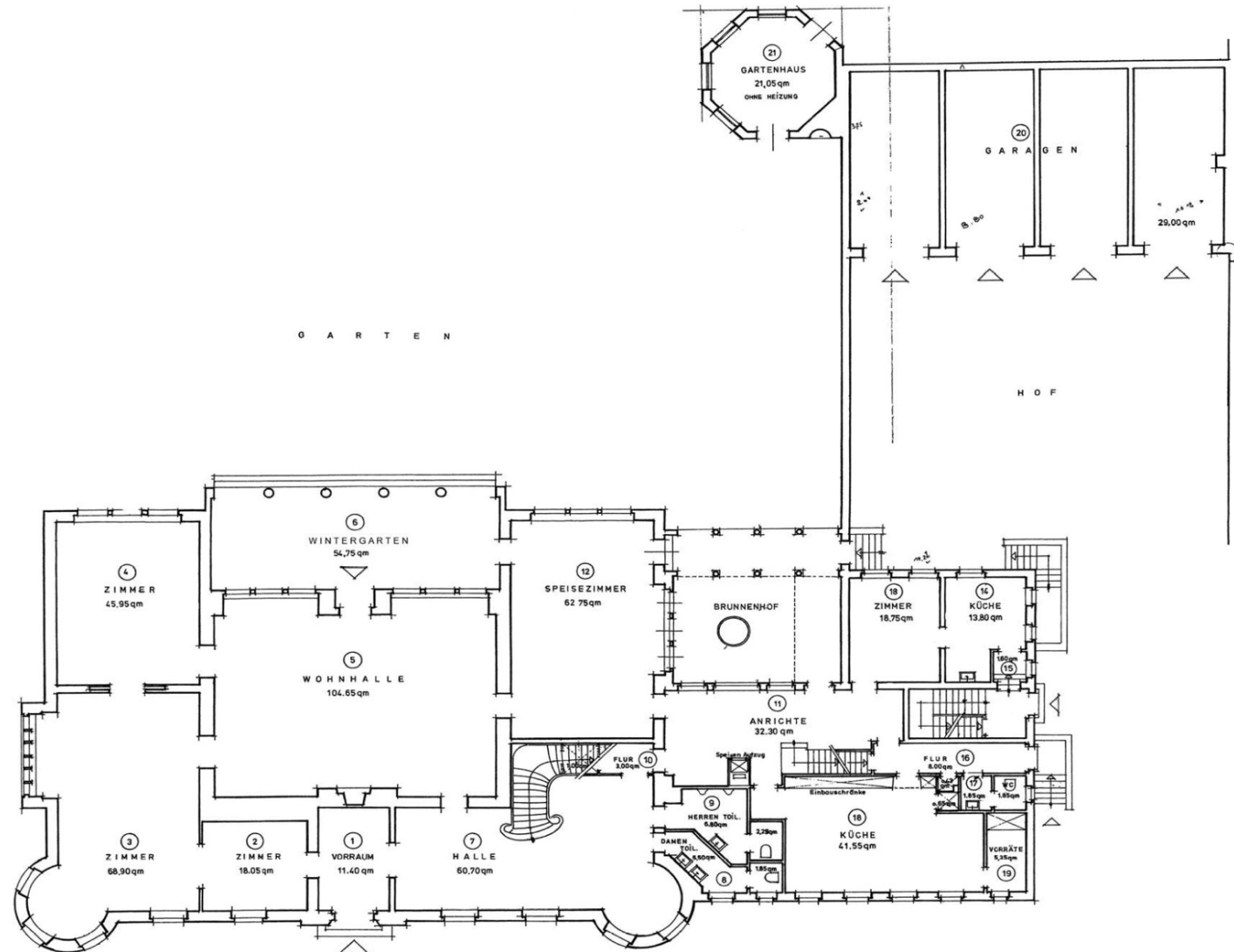


VILLA LINDE // Kellergeschoss





VILLA LINDE // Erdgeschoss



VILLA LINDE // Fakten

- **Die schlossartige, zweigeschossige Villa mit eingeschossigem Anbau steht auf einem 5.270 m² großen, parkähnlichen Südgrundstück mit Brunnenanlage, Gartenpavilion und Schwimmhalle.**
 - Baujahr 1928 – Baudenkmal
 - Stellplätze vier Garagen und Außenstellplätze im Hof
 - Garagenhaus, Schwimmbad
 - Südgarten

- **Wohn- und Nutzflächen:**
 - Erdgeschoss: 576 m²
 - 1. Obergeschoss: 525 m²
 - Dachgeschoss: 145 m²
 - Nutzfläche: 371 m²
 - Grundstücksfläche: 5.270 m²

VILLA LINDE // Fakten

- **Ausstattung:**
 - Deckenhöhe von über 4 m im Erdgeschoss
 - Marmorboden im Eingangsbereich und der Empfangshalle unter textilem Bodenbelag
 - Originale Parkettböden unter textilen Bodenbelägen
 - Herren- und Damenzimmer sowie der Wohnhalle, im
 - Speisezimmer Parkettboden in Fischgrätverlegung
 - Holzvertäfelung der Wände in der Wohnhalle
 - Stuckdecke im Stil der Renaissance
 - aufwendig verzierte Türrahmungen, Türen teils als Doppelflügeltüren und Schiebtüren
 - großer, zentraler Kamin
 - zum Wintergarten ausgebaute Loggia
 - Schmiedeeisernes Treppengeländer
 - teils einfachverglaste Fensterelemente im Holzrahmen, teils isolierverglaste Fenster im Aluminiumrahmen, Sprossen
 - Aufzug vom Erd- ins Obergeschoss
 - 5 Bäder im Obergeschoss
 - klimatisiertes Elternschlafzimmer
 - Elektrische Rollläden im Obergeschoss



VILLA LINDE // Fakten

- **Ausstattung:**
 - Alarmanlage mit Videoüberwachung
 - Tiefkeller als Weinkeller
 - Bunker
 - Keller-Bar mit Partyraum
 - Vier separate Eingänge
 - mit Sandstein abgesetzte Putzfassade
 - parkähnliche angelegter Garten in Südausrichtung
 - Arkadenhof mit Brunnen
 - Springbrunnen
 - Schwimmhalle mit Sauna

VILLA LINDE // Distanzen

- **Distanzen**

- Standzentrum: 6,2 km (Köln Zentrum)
- Neumarkt: 6,5 km
- HBF Köln: 6,5 km
- Flughafen: 15,1 km
- Autobahn 555: 1,2 km
- Autobahn A4: 2,8 km

rechtlicher Hinweis / copyright

Diese Unterlagen sind ausschließlich zu internen Präsentationszwecken bestimmt.

Das Copyright liegt bei Locationfreunde.

Die Weitergabe und Verwendung ganz oder in Teilen bedarf der ausdrücklichen Zustimmung durch Locationfreunde.

LOCATIONFREUNDE – Inh. Frank Haaring

Kontakt:

LOCATIONFREUNDE // Inh. Frank Haaring // Gebrüder-Reusch-Strasse 17 // 51503 Rösrath-Hoffnungsthal (bei Köln)

Mobil: 0173 . 70 70 737

E-mail: info@locationfreunde.de // www.locationfreunde.de