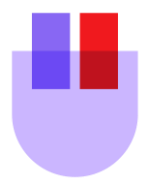


Überlab Berlin

Exposé



JUNE 24



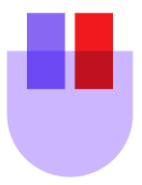
ÜBERLAB

JUNI 24

Wir sind Teil der Serviceplan Group

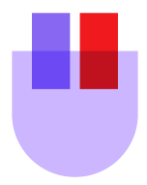
HOUSE OF COMMUNICATION





Agenda

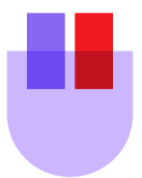
1. Konzept
2. Lage
3. Angebot
4. Kontakt



01

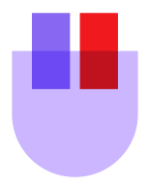
Konzept

Creativity is based on collaboration.



JOY Wörter WORK

Unser Arbeitsleben basiert heute mehr denn je auf Austausch. **Austausch erfordert Offenheit - gegenüber neuen Ideen, neuen Technologien, neuen Arbeitsweisen.** Das überlab im House of Communication versteht sich als offene Plattform und Begegnungsraum, in dem unterschiedliche Welten aufeinandertreffen. Ein inspirierender Ort, an dem Experiment und Fokus, Analoges und Digitales, Experimentelles und Professionelles, Künstlerisches und Kommerzielles nicht konkurrieren, sondern sich überschneiden, verschmelzen und gegenseitig bereichern.



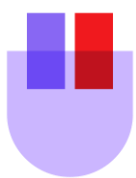
66

Überlab is an open space where Serviceplan's übercreative spirit, ultra-flexible spaces and services all come together in the city's hottest location. Empowering and inspiring our community of users to innovate and work together in the best way possible.

→ Florian Haller, CEO Serviceplan Group

99





Cool Spaces

Office and Co-Working



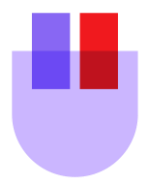
Creative Hotspot

Spirit and Location



Lively Community

Events



02

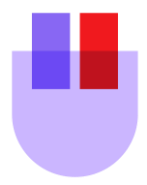
Lage

House of Communication
Berlin

ÜBERLAB

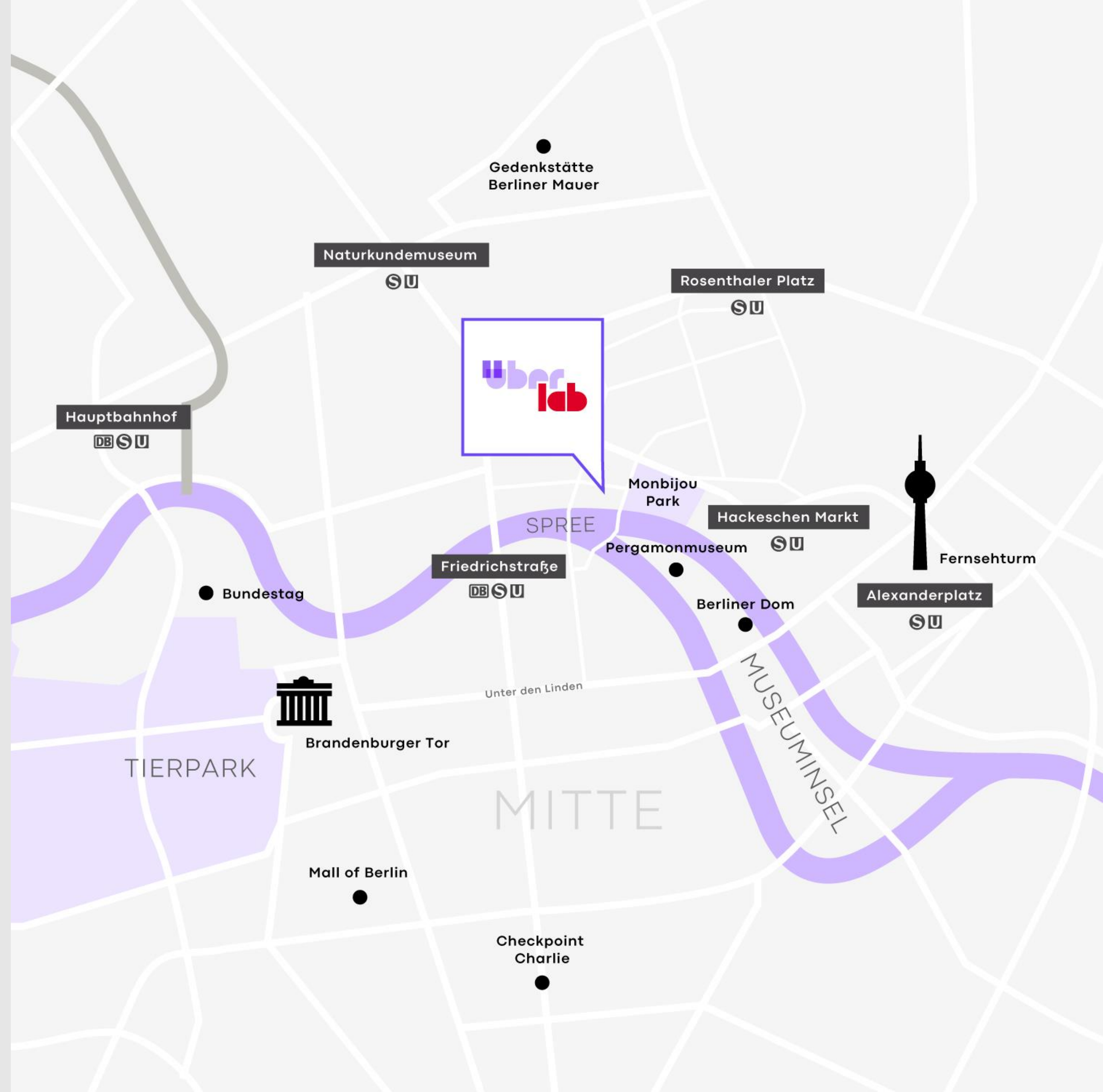
JUNI 24

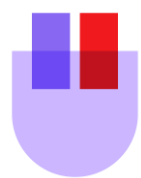




Verbunden

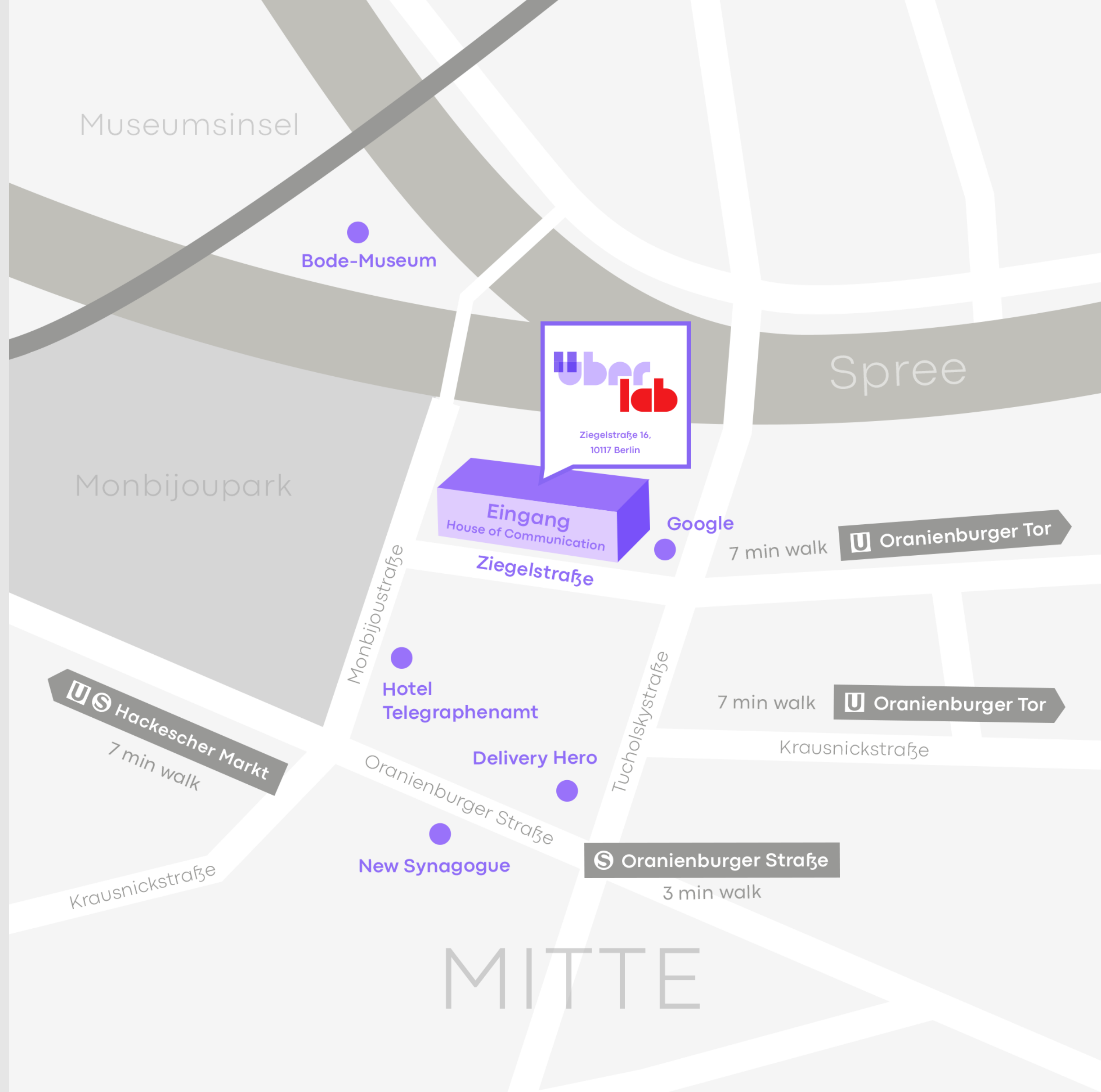
Direkt in Berlin Mitte zwischen Museumsinsel und Monbijoupark, gleich ums Eck von Google und YouTube, auf direkter Tuchfühlung mit der Startup-Szene und in Rufweite zum Regierungsviertel liegt der Hauptstadt-Standort der Serviceplan Gruppe. Hier arbeiten 180 inspirierende Menschen aus den Bereichen Kreation, Redaktion, Media und Technologie innovativ und in ständigem Dialog zusammen. So entsteht Veränderung, die den Unterschied macht - für unsere Kunden, in Märkten, in der Gesellschaft und in der Branche. Nicht umsonst nennen wir die ausgeprägte Erfolgskultur im HoC Berlin IMPACT. Und genau so begleiten wir unsere Kunden bestmöglich beim gesellschaftlichen und technologischen Wandel.

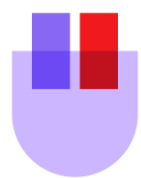




Integriert

Spree	1 Min. zu Fuß
Taxistand	2 Min. zu Fuß
Hackescher Markt	7 Min. zu Fuß
Oranienburger Tor	7 Min. zu Fuß
Friedrichstraße	10 Min. zu Fuß
Alexanderplatz	12 Min. Metro
Hauptbahnhof	10 Min. S-Bahn
Flughafen (BER)	60 Min S-Bahn

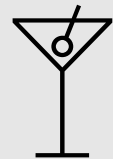




Im Kiez



Restaurant Verōnika, Grill Royal, Maison Dang, Hummus & Friends, Shiso Japanese Burger, Magic John's Pizza, Cinnamood Backery,



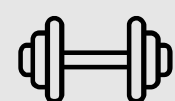
Strandbar Mitte, Root Bar Hotel Telegraphenamt, Bar Saint Jean, Pawn Dot Com Bar, Lost my voice Bar, The Coven Bar



Fotografiska Museum Berlin, Pergamonmuseum, Bode-Museum, Neues Museum, Alte Nationalgalerie, Museum für Vor- und Frühgeschichte, James Simon Gallery

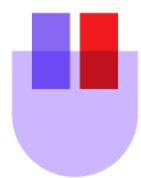


Hotel Telegraphenamt, Arcotel Velvet Berlin, Hotel Amo by Amano,



Princip Members Club, Holmes Place Fitnessstudio, RESET - Personal EMS Training, Hale.Now Studio Mitte





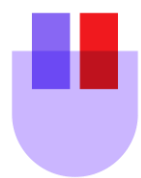
Zeitgemäß

Als Serviceplan Group liegt Kreativität in unserer DNA und das ist überall spürbar - in unserer Arbeit, unseren Gebäuden, in unserem Denken & Miteinander.

Kampagnen und Kunstwerke stellen aber nicht nur eine kreative Leistung dar, sondern erzählen Geschichten. Mal schillernd, mal skurril, manchmal lustig oder auch traurig. Entscheidend ist, dass sie berühren und einen kleinen Ankerpunkt im Kopf oder im Herzen des Betrachters setzen.

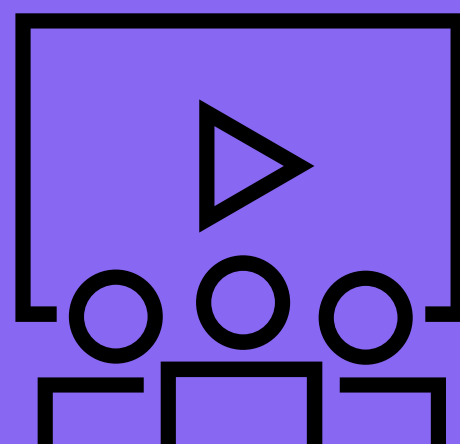
In unserem Berliner Standort findet man aktuell Kunstwerke von Jonathan Meese und zukünftig von Gabriel Holzner.





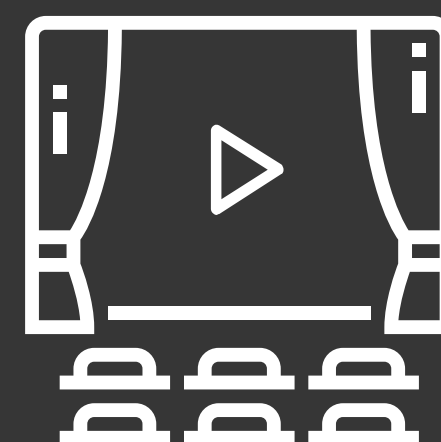
Buchbare Raumangebote & Experiences

Conference Space



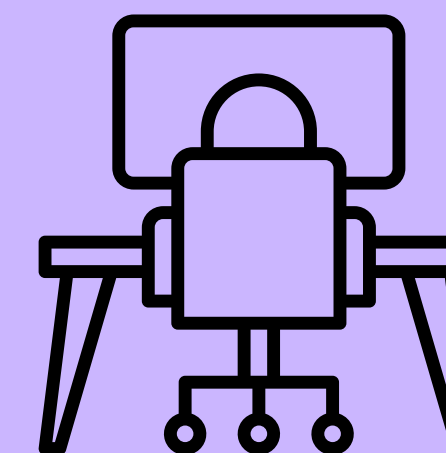
Für Meetings und Konferenzen bietet das HOC diverse Räumlichkeiten inklusive hochwertiger technischer Ausstattung. Zusätzlich kann man Catering und weitere Services dazubuchen.

Event Space

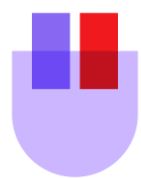


Die offen konzipierte Erdgeschossfläche ist der ideale Ort für Präsentationen, Events und Workshops. Angrenzend sind direkt 3 Konferenzräume. Für Events bis zu 100 Personen dient unsere imposante Dachetage. Auf 160qm hat man den Blick auf den Fernsehturm, der Spree und dem Bodemuseum.

Office Space



Im überlab Berlin stehen mehr als 170 m² flexible Co-Working Spaces zur Verfügung. Sämtliche Tische sind höhenverstellbar und mit modernen Bürostühlen ausgestattet. Darüber hinaus gibt es abschließbare Locker für jede:n Mieter:in.



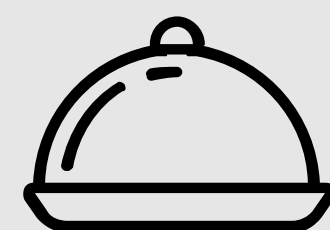
Services & Amenities der Community Spaces



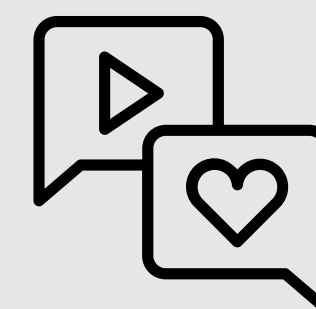
Touch-screen Monitore
mit video-call
Camera's



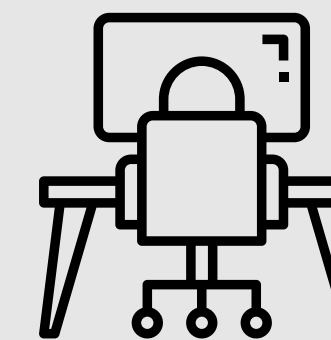
Espresso-Bar
am Empfang



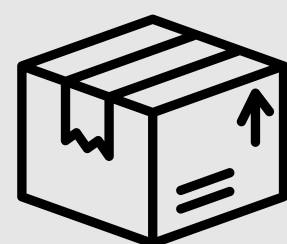
Buchbares
Catering



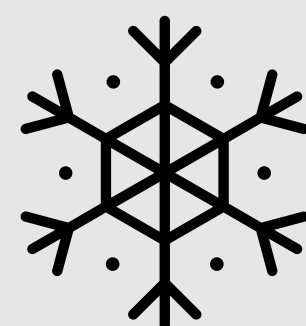
Interaktive
Gemeinschafts-
& Eventflächen



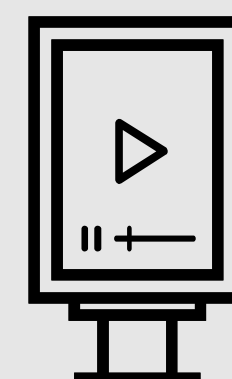
Co-working
Spaces



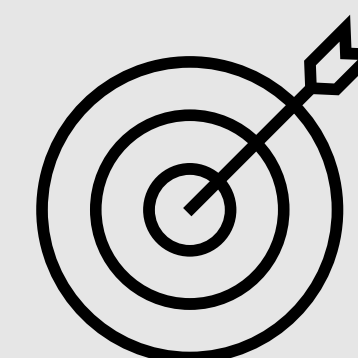
Empfang &
Paketservice



Klimatisierte
Konferenzräume



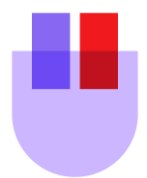
2x3 m
LED-Screen
Werbefläche



Focus Areas und
Phone-Boxes



Hochwertige
Möblierung mit
Designikonen



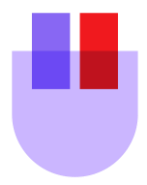
03

Angebot

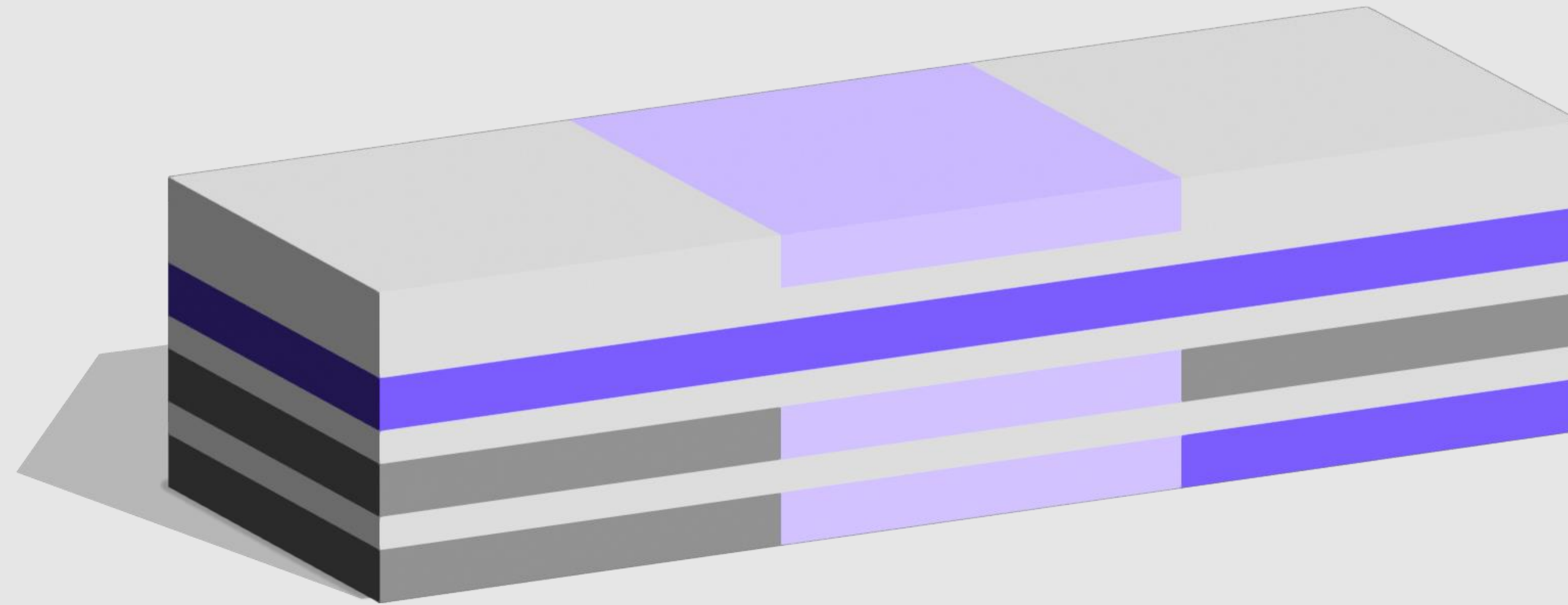
Verfügbare Räume
im HoC Berlin

ÜBERLAB

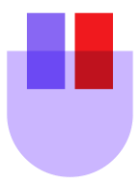
JUNI 24



Das Überlab im HoC Berlin

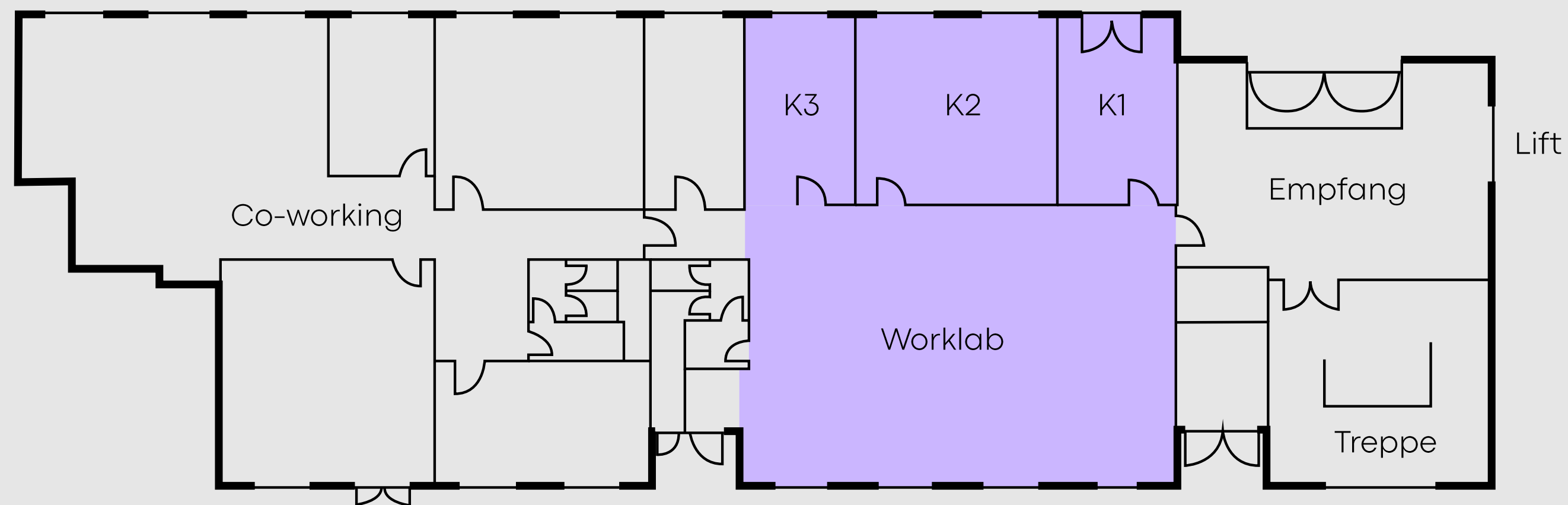


■ Serviceplan Group ■ Co-working ■ Konferenz & Event Flächen

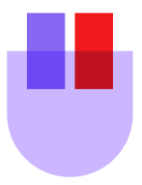


Hinweis: m²- und Kapazitätsangaben sind vorläufig, ohne Gewähr und unverbindlich

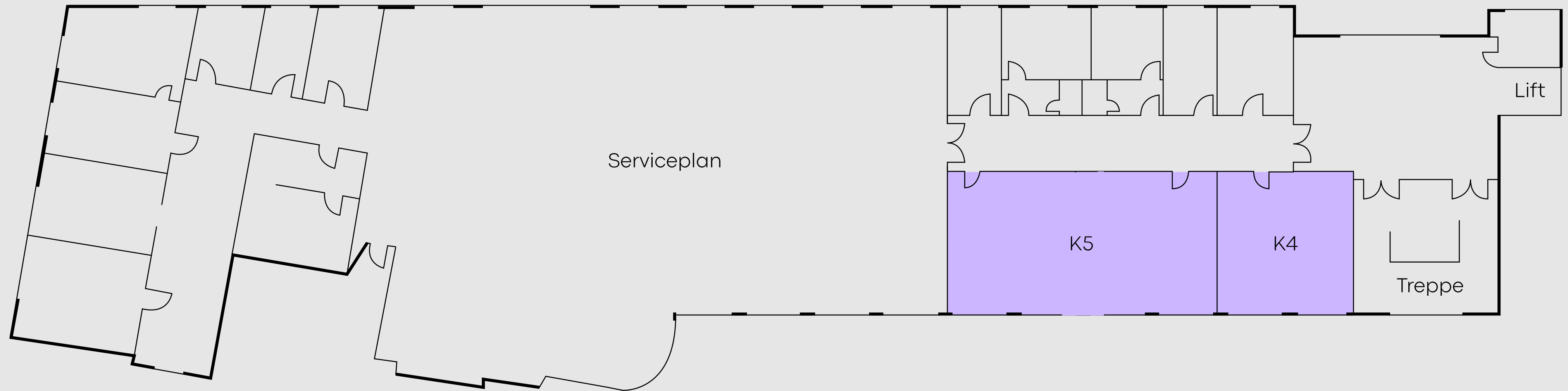
Überblick buchbare Flächen EG



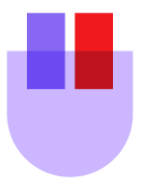
KONFERENZ 1	18 qm	3 pax
KONFERENZ 2	33 qm	6 pax
KONFERENZ 3	17 qm	6 pax
WORKLAB	115 qm	80 pax



Überblick buchbare Flächen 1. OG

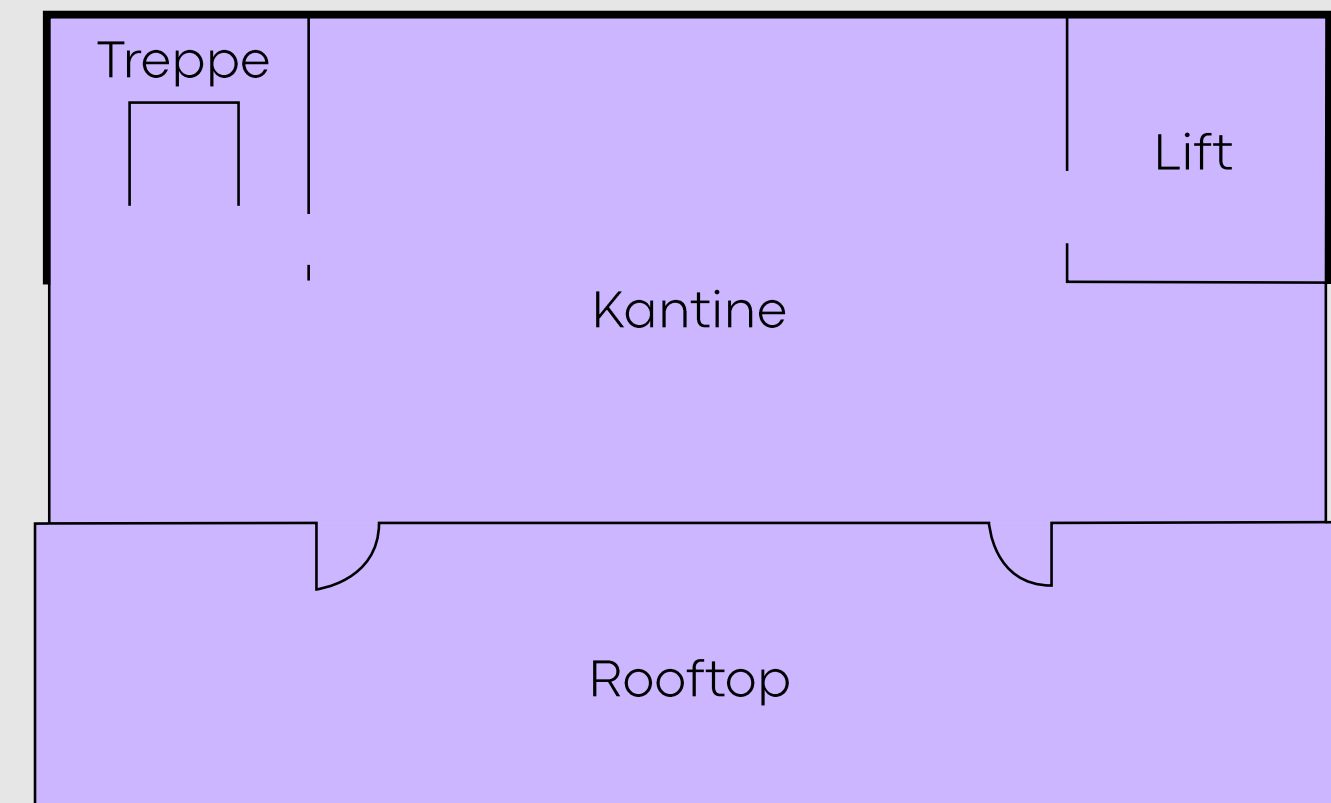


KONFERENZ 4	40 qm	12 pax
KONFERENZ 5	80 qm	24 pax
KONFERENZ 4 + 5	120 qm	80 pax



Hinweis: m²- und Kapazitätsangaben sind vorläufig, ohne Gewähr und unverbindlich

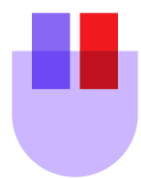
Überblick buchbare Flächen 3. OG



Rooftop

80 qm
Innen
80 qm
außen

100 pax



Konferenz 1

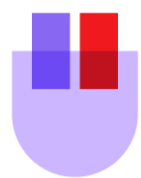
Größe
18 qm

Kosten
42 € pro Stunde

Media
55" Touchscreen

Raumkapazitäten
3 Pax, fixe Möblierung





Konferenz 2

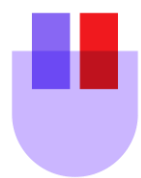
Größe
33 qm

Kosten
50 € pro Stunde

Media
86" Touchscreen

Raumkapazitäten
6-8 Pax, runder Tisch,
fixe Möblierung





Konferenz 3

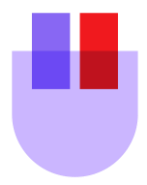
Größe
17 qm

Kosten
42 € pro Stunde

Media
55" Touchscreen

Raumkapazitäten
6 Pax, Stehtisch,
fixe Möblierung





Konferenz 4

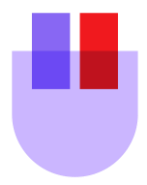
Größe
40 qm

Kosten
65 € pro Stunde

Media
86" Touchscreen

Raumkapazitäten
12 Pax, Block Tisch
20 Pax, Kino





Konferenz 5

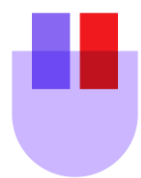
Größe
80 qm

Kosten
130 € pro Stunde

Media
86" Touchscreen

Raumkapazitäten
24 Pax, Block Tisch
30 Pax, Kino





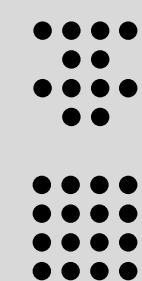
Konferenz 4 + 5

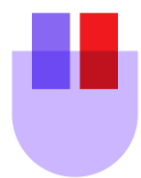
Größe
120 qm

Kosten
200 € pro Stunde

Media
2x 86" Touchscreen

Raumkapazitäten
50 pax Mischbestuhlung
80 pax Kino





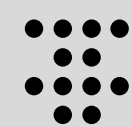
Worklab

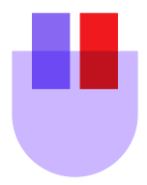
Größe
115 qm

Kosten
170 € pro Stunde

Media
98" Touchscreen

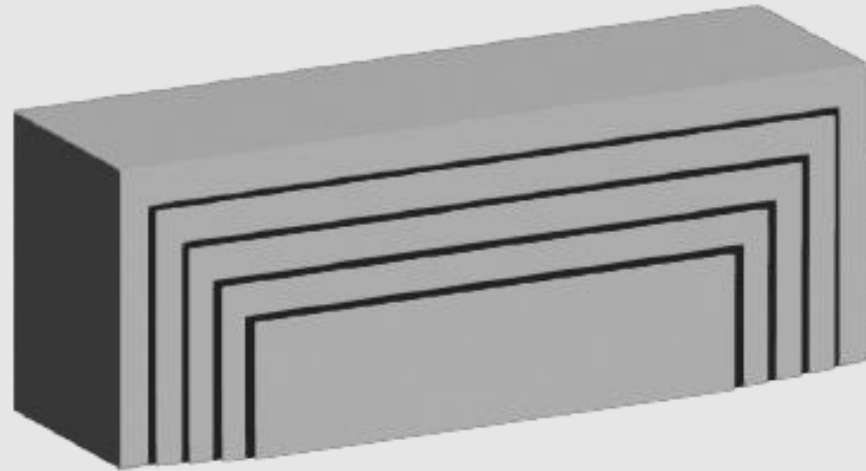
Raumkapazitäten
80 pax Mischbestuhlung



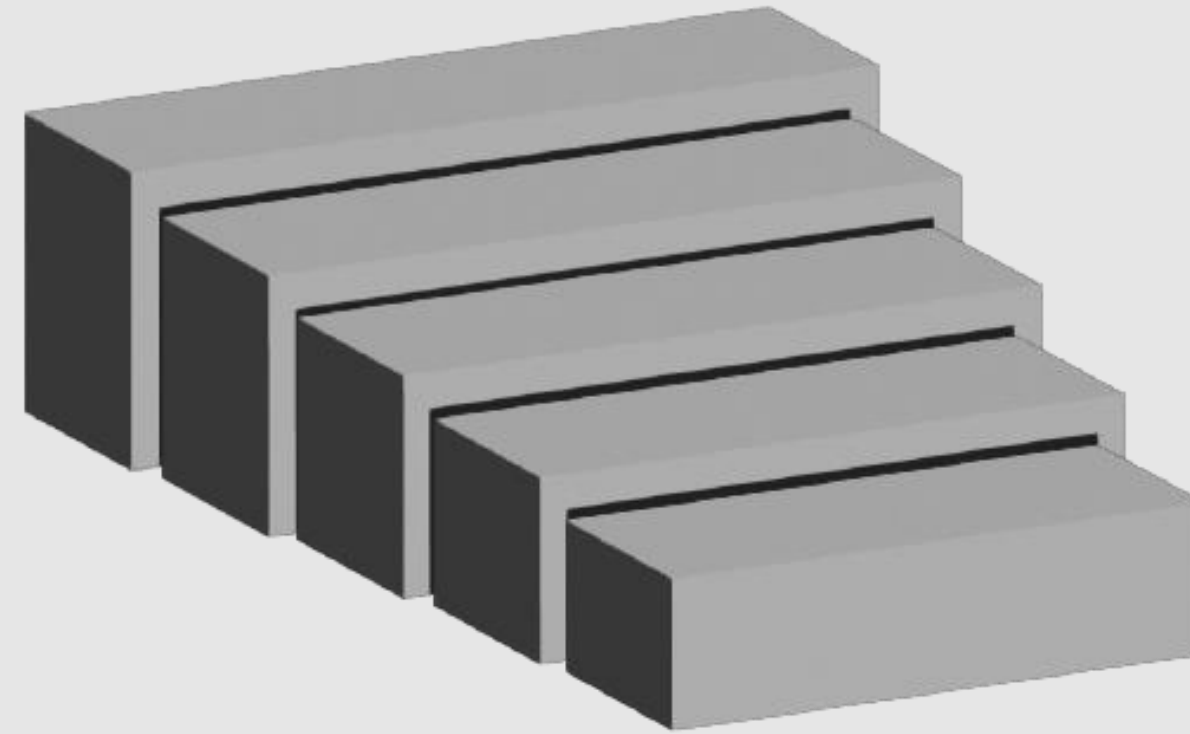


Möbeleinsatz

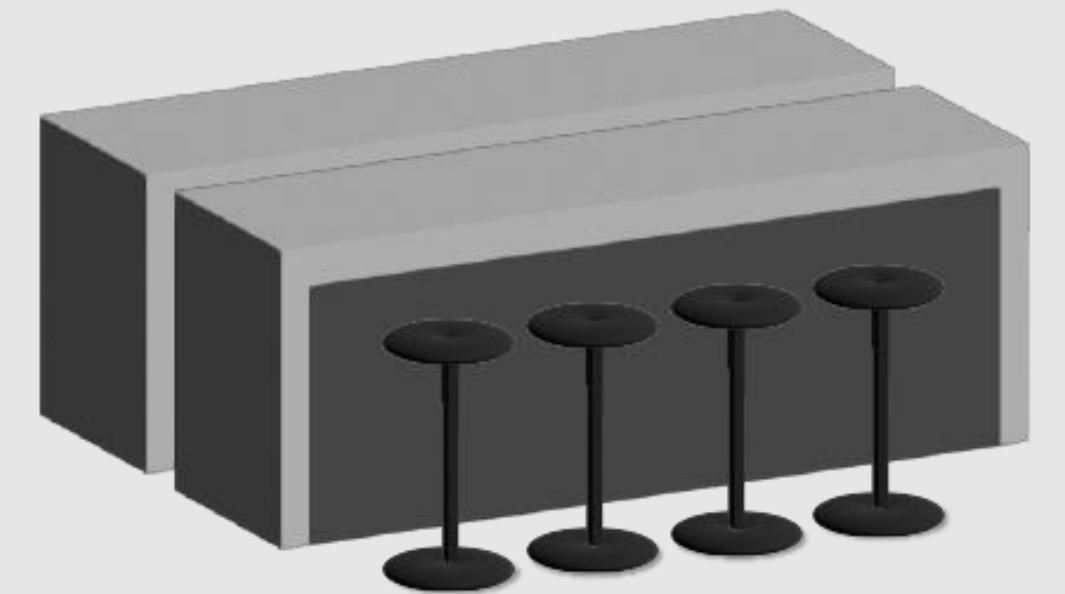
Welcome Desk
block



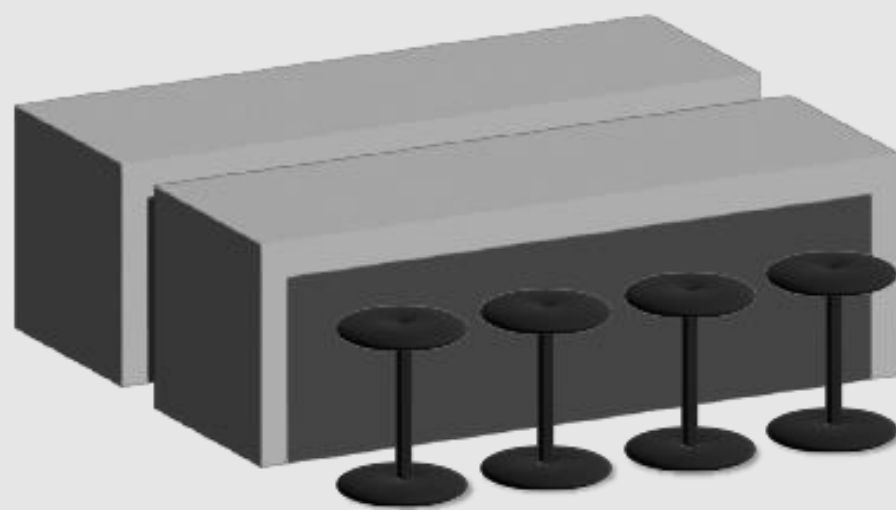
Presentation
Tribune



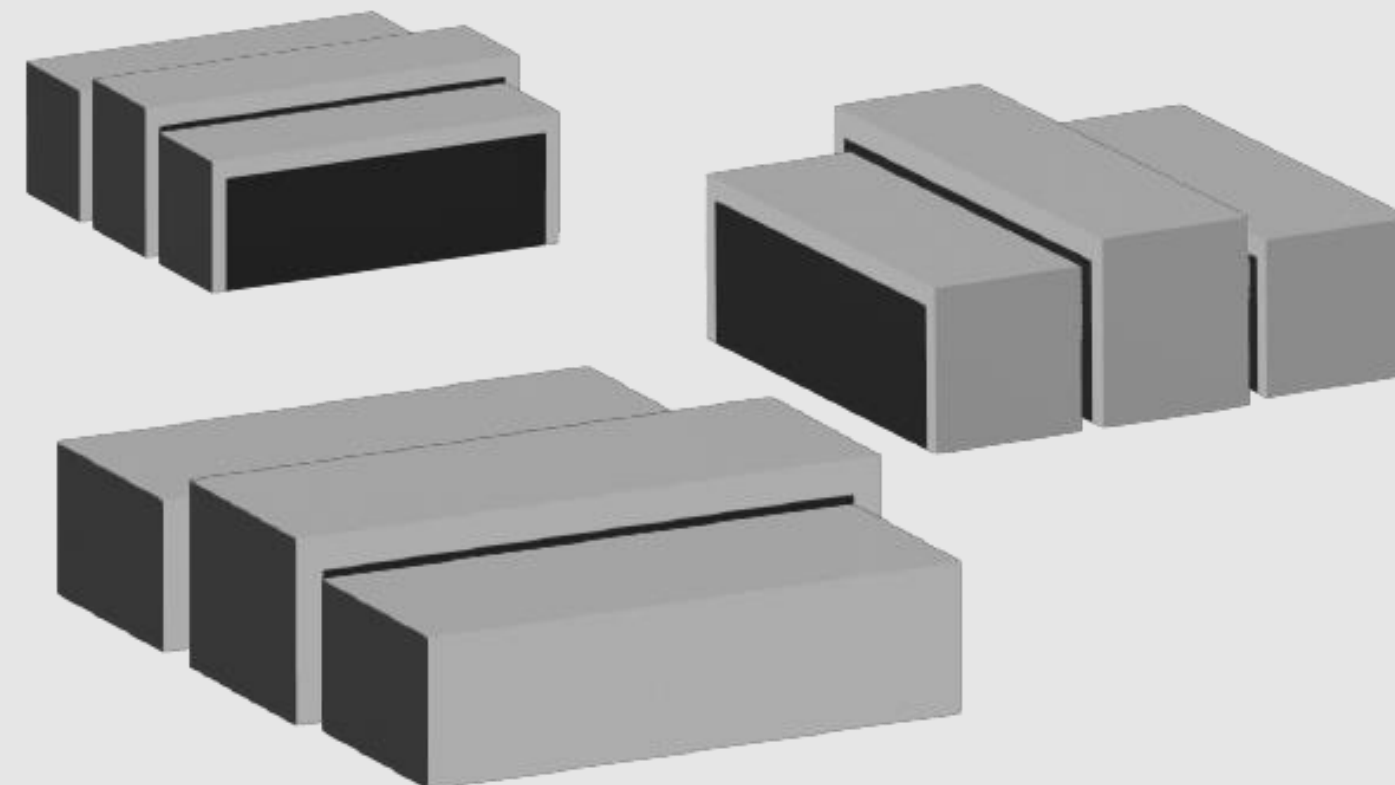
Arbeiten
Hochsitz



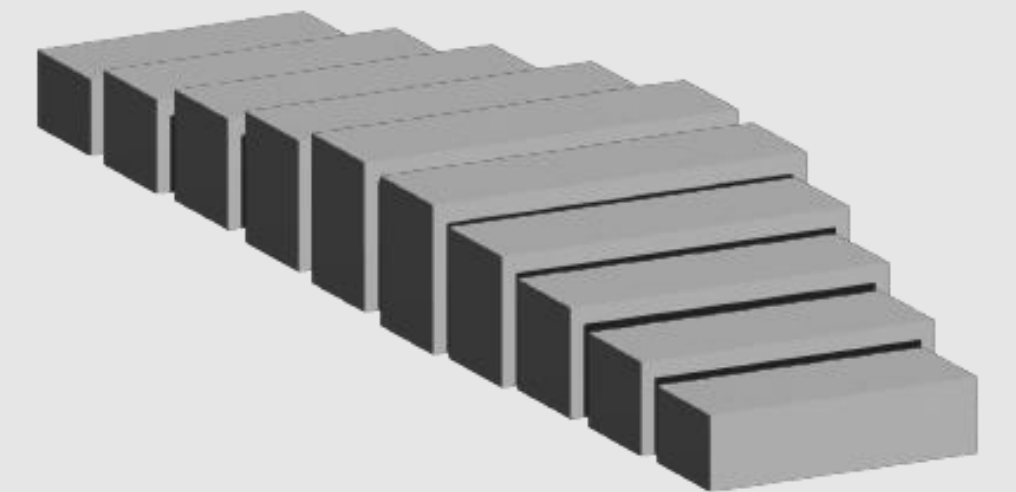
Dinner
Hocker

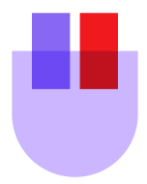


Workshop
Tischinseln

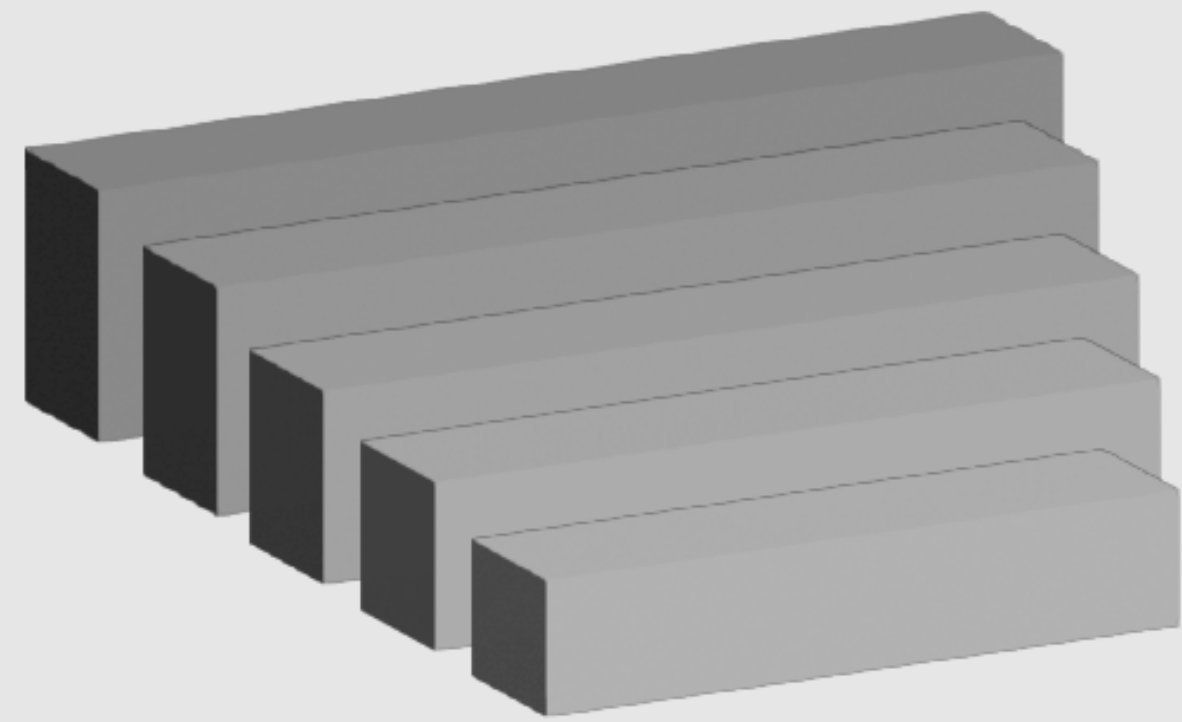


Ausstellung
Pyramide



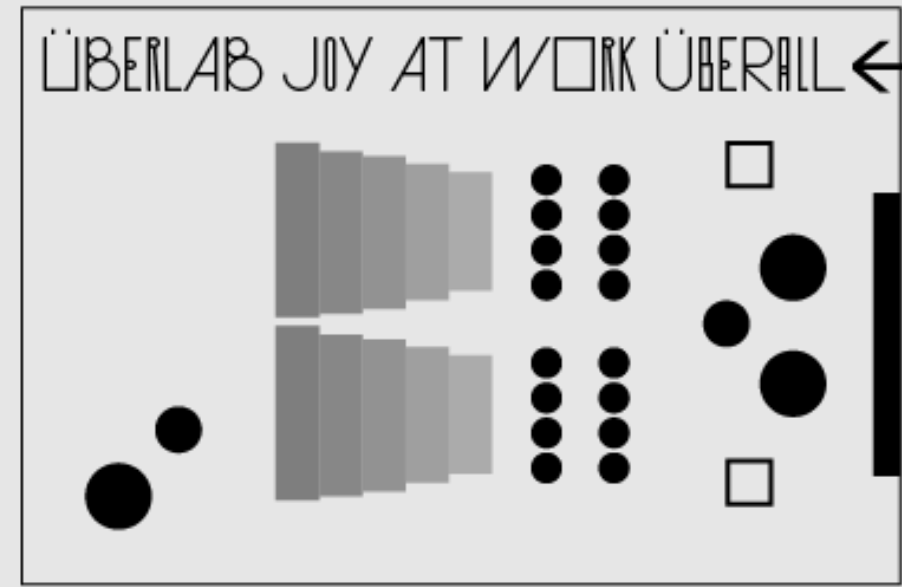


Möbeleinsatz

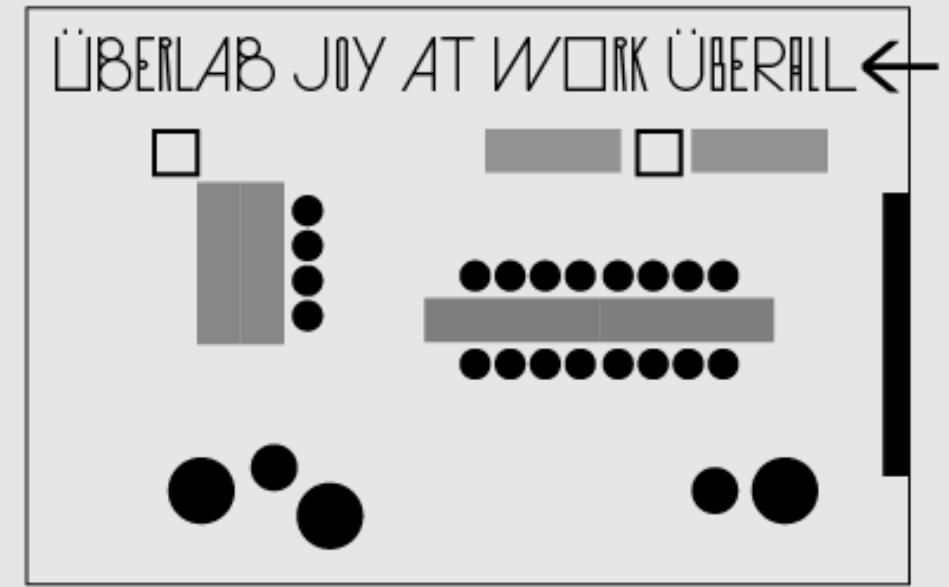


- ← Eingang
- Speaker-box
- ▬ Großer Schirm
- Lounge Sessel
- Stühle
- Lounge Tisch

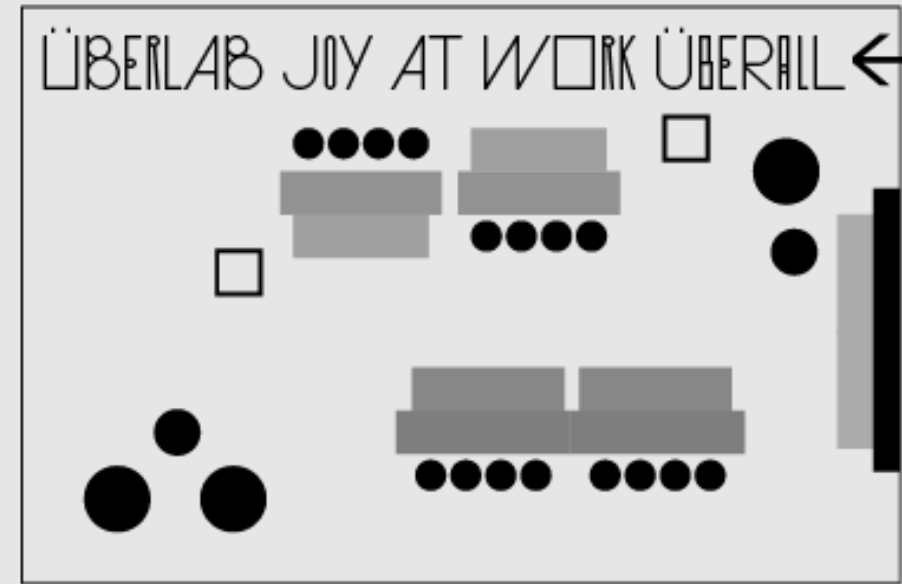
Vortrag



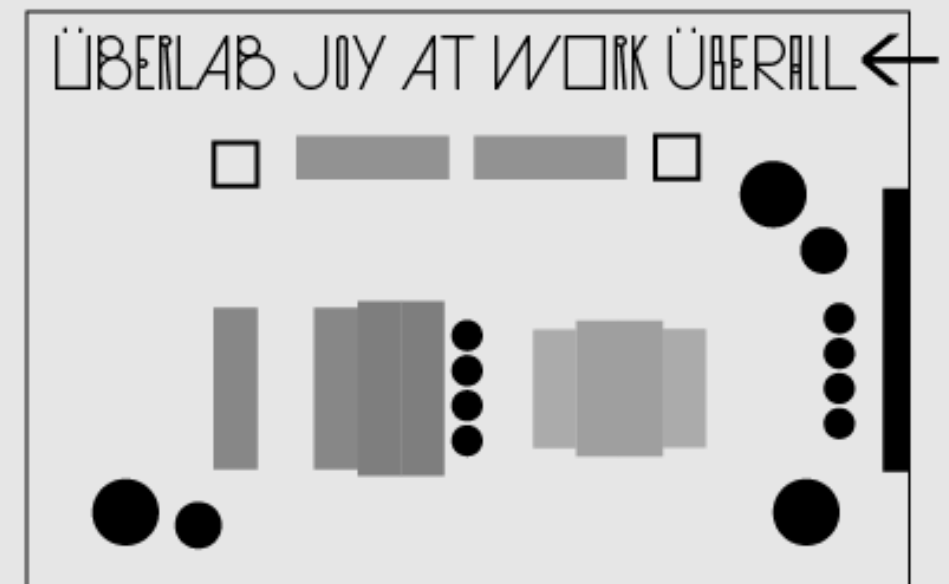
Empfang Dinner



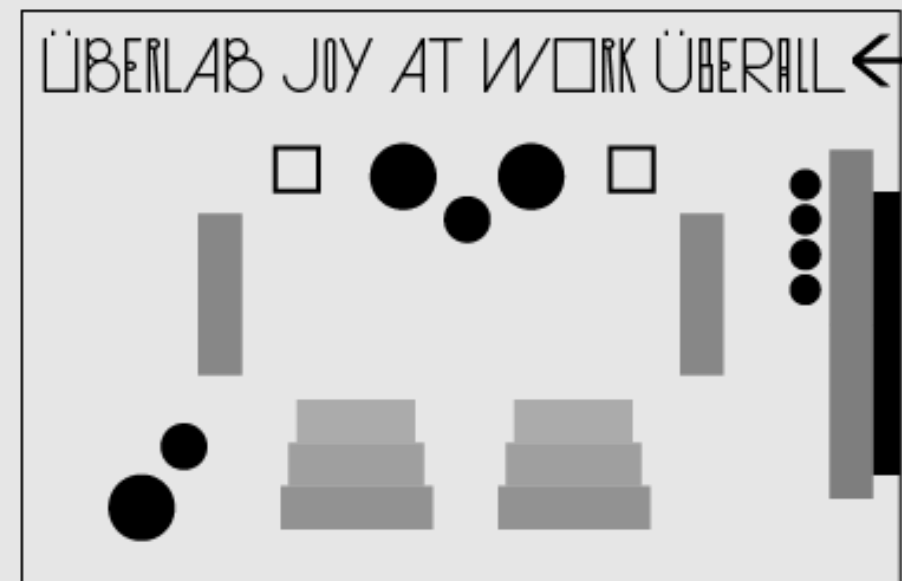
Diskussion



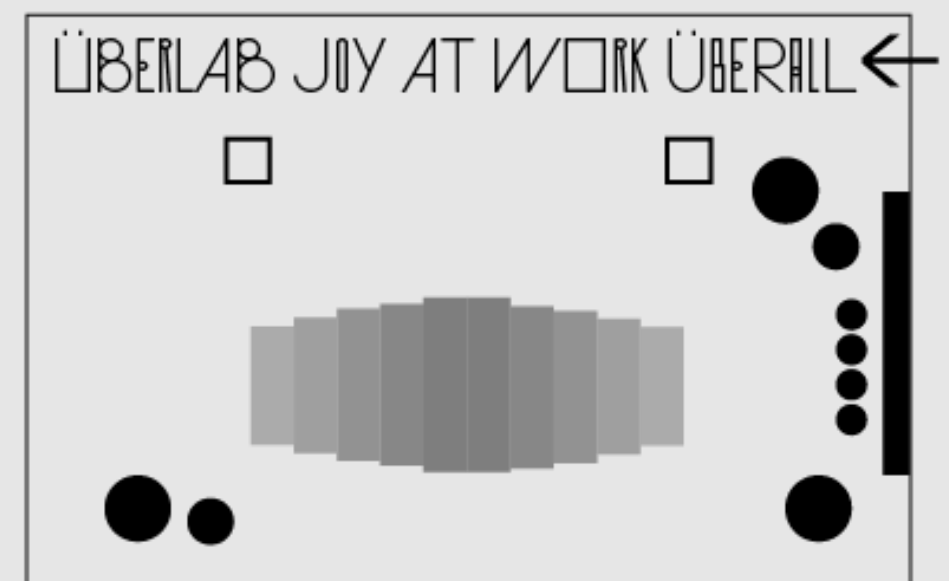
Workshop

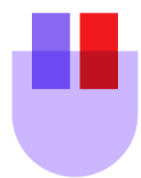


Diskussion



Ausstellung





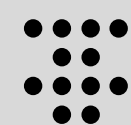
Rooftop

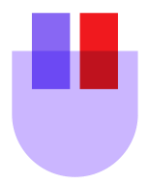
Größe
80 qm innen
80 qm außen

Kosten
2.500 pro Tag
416 pro Stunde

Media
86" Screen

Raumkapazitäten
100 Pax, Mischbestuhlung



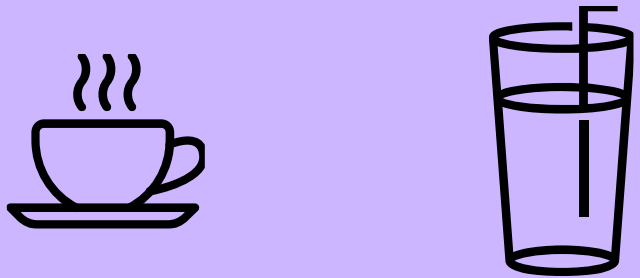



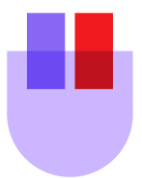
Getränke Catering - Bärlifood Catering

*Zusätzlich zur Speisen- und Getränkeauswahl wird eine Servicecharge von € 45,- netto und eine Reinigung berechnet.

ÜBERLAB

JUNI 24

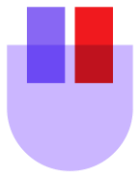
	Ganztags 30,00 € netto p.P.*	Halbtags 15,00 € netto p.P.*	Getränke nach Verbrauch netto p.P.*
	∞ Getränkeflat (FilterKaffee, Wasser, Softs)	∞ Getränkeflat (FilterKaffee, Wasser, Softs)	Filterkaffee (pro Kanne) 12,00 € Softdrinks 0,2l (Apfel, Orange, Cola, Sprite, Fanta, Wasser) 3,00 €
	2x Kaffeepause mit Little Bites (Vor- und Nachmittags)	1 x Kaffeepause mit Little Bites (Vor- oder Nachmittags)	Little Bites Choco classic 2,50 € Little Bites sweet chew mix 2,50 €



ÜBERLAB

JUNI 24

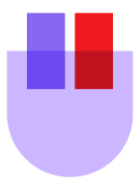




ÜBERLAB

JUNI 24

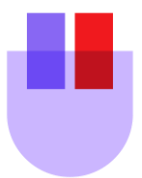




ÜBERLAB

JUNI 24

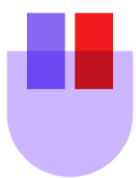




ÜBERLAB

JUNI 24

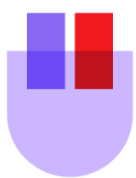




ÜBERLAB

JUNI 24

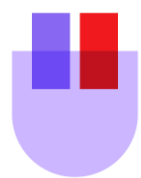




ÜBERLAB

JUNI 24





Kontaktperson



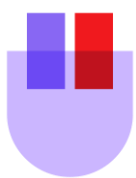
Anika Aust

030 – 339 888 208

an.aust@house-of-communication.com

House of Communication Berlin
Ziegelstraße 16, 10117 Berlin

→ ueberlab.de



1

Sämtliche Rechte an der Präsentation und an deren Inhalten (einschließlich enthaltener Konzepte, Gestaltungen, Preisen, Konditionen, Planungen, etc.) verbleiben ebenso wie jegliches der Präsentation zugrunde liegende Know-how und unabhängig davon, ob die Präsentationsinhalte Urheber-, Nutzungs- und Eigentumsrechte beinhalten und ob die Präsentation nur gezeigt oder ausgehändigt wurde, zeitlich unbeschränkt ausschließlich bei der Agentur.

2

Die Inhalte der Präsentation stellen Geschäftsgeheimnisse im Sinne von §2 Ziffer 1 GeschGehG dar. Jede unbefugte Nutzung oder Offenbarung der Inhalte ohne vorherige ausdrückliche Zustimmung durch die Agentur wird als Verstoß gegen das GeschGehG gewertet. Alle Inhalte der Präsentation unterliegen der strikten Vertraulichkeit.

3

Mit der Präsentation und / oder Überlassung der Präsentation räumt die Agentur keinerlei Rechte an der Präsentation oder an den Präsentationsinhalten ein. Jegliche Nutzung, Verwertung, Vervielfältigung, Bearbeitung sowie jegliche Weitergabe an Dritte in Bezug auf die Präsentation und deren Inhalte ist unzulässig und bedarf der ausdrücklichen schriftlichen Zustimmung der Agentur.

4

Hinsichtlich in der Präsentation enthaltener Fotos, Logos, Grafiken, Skizzen etc. werden durch die Präsentation und / oder Übergabe der Präsentation keinerlei Urhebernutzungs- oder sonstige Rechte eingeräumt. Diese Rechte sind gesondert zu erwerben. Eine Nutzung ohne ausdrückliche Rechteeinräumung ist unzulässig.

5

Die Ziffern 1-4 gelten entsprechend für alle weiteren Unterlagen, die mit Präsentation und / oder Übergabe präsentiert oder übergeben werden sollten.

LEGAL INFORMATION