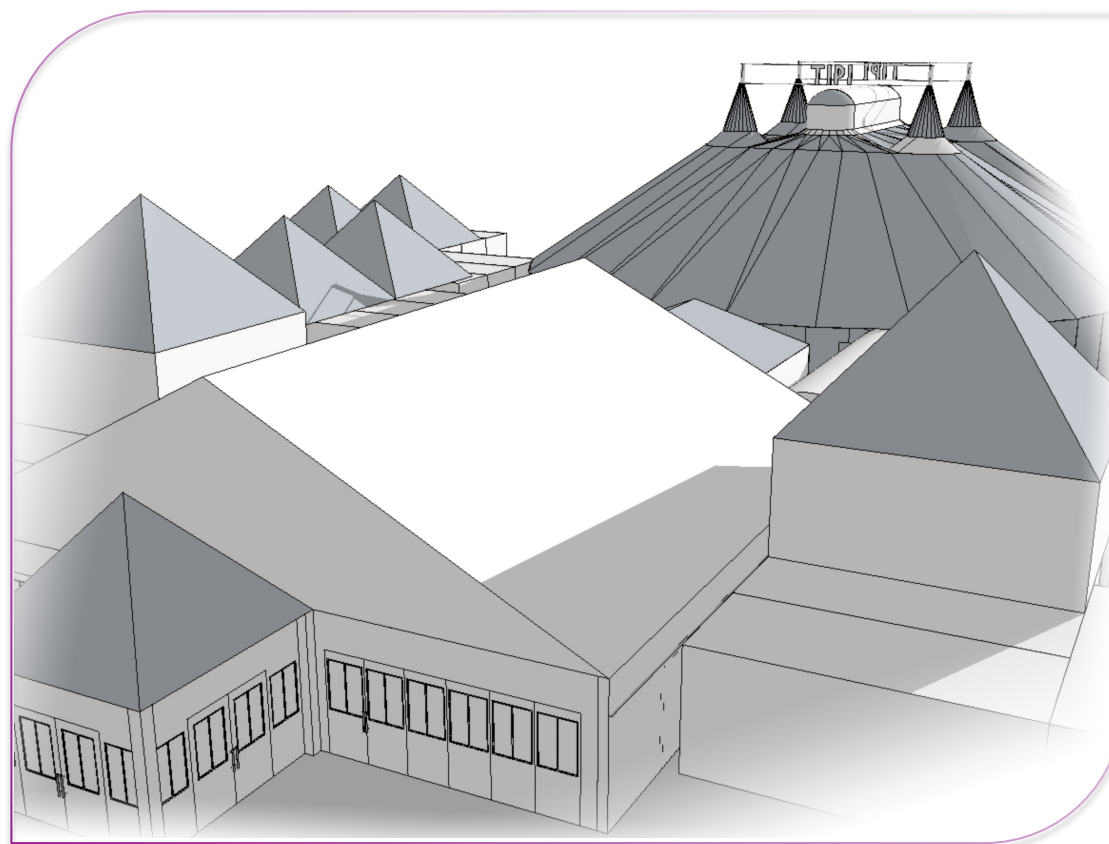


Technische Informationen

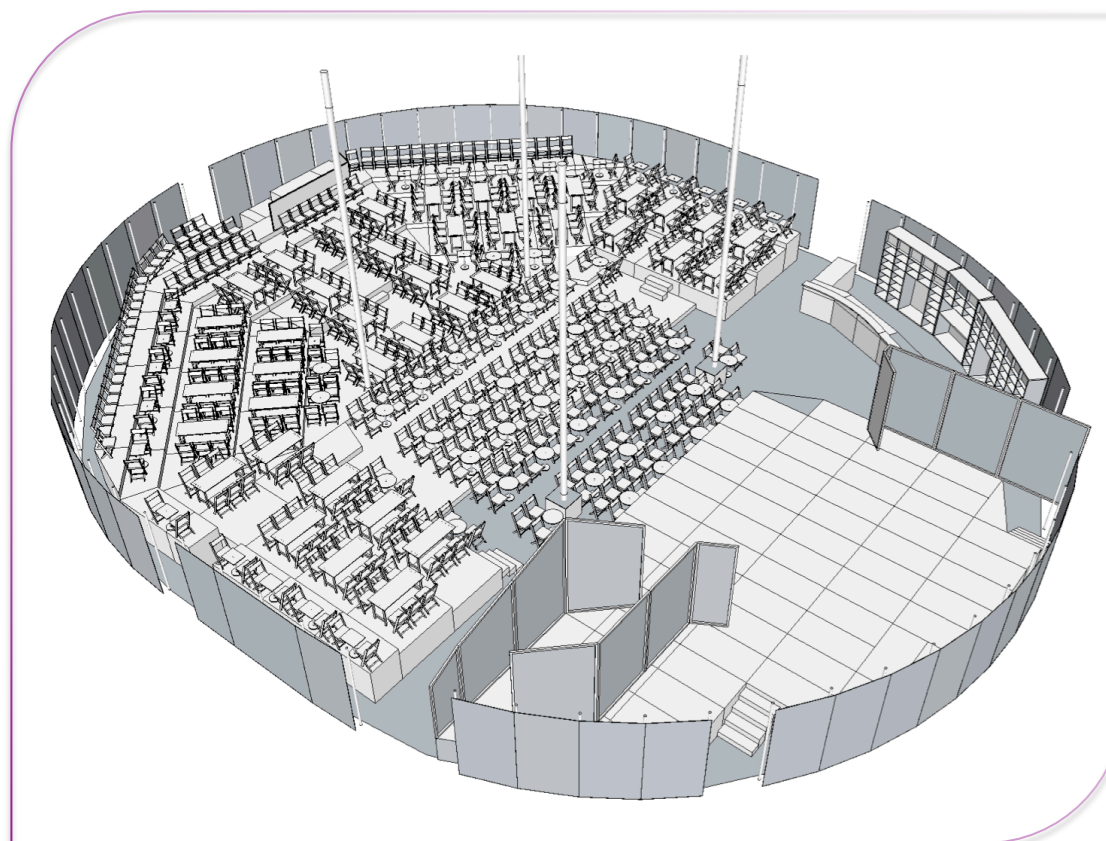


Technische Informationen

Saalplan

Grundfläche Zelt:
eliptisch,
Länge: 32m
Breite: 26m
Fläche:

Tribühne:
20er-Ebene:
40er-Ebene:
80er-Ebene:
100er-Ebene:
120er-Ebene:
140er-Ebene:



Technische Informationen

Bühne

Bühnenmaße:

Breite: 10m
Tiefe: 10m
Höhe: 0,9m
Bütec

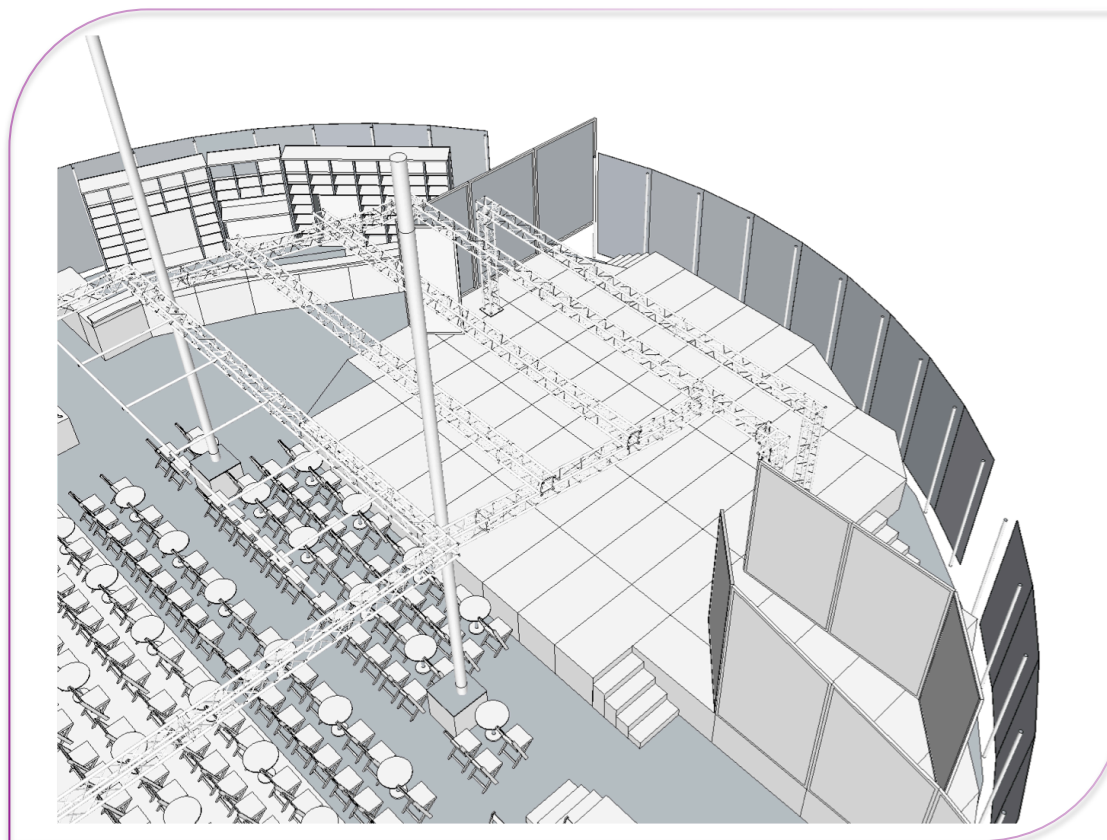
Seitenbühne Maße:

Breite: 6m
Tiefe: 5m
Höhe: 0,9m
Bütec

Zusätzliche Podeste:

Rollriser 2 * 2 * 0,4m

weitere Podeste auf Nachfrage



Technische Informationen

Rigging

Z-Brücke:

Weite: 8m
 Höhe: 5m
 Y-Achse: -4m
 Streckenlast: 100kg

Front-Truss:

Weite: 8m
 Höhe: 5m
 Y-Achse: -2m
 Streckenlast: 250kg

Mittel-Truss 1:

Weite: 8m
 Höhe: 4m
 Y-Achse: 0 - 2m
 Streckenlast: 150kg

Mittel-Truss 2:

Weite: 8m
 Höhe: 4m
 Y-Achse: 2 - 3,5m
 Streckenlast: 150kg

Back-Truss:

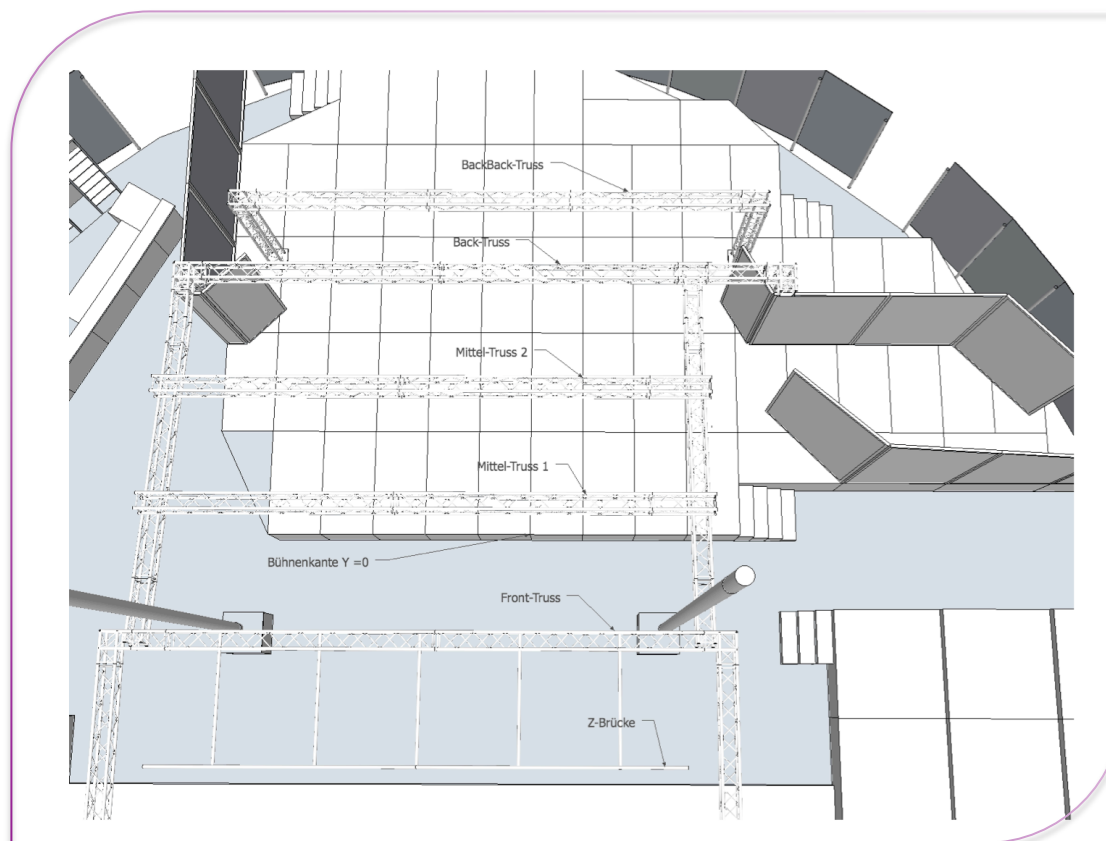
Weite: 10m
 Höhe: 3,25m
 Y-Achse: 4m
 Streckenlast: 250kg

BackBack-Truss:

Weite: 9m
 Höhe: 2,75m
 Y-Achse: 5,5m
 Streckenlast: 250kg

Seiten-Trussen:

Streckenlast: jeweils 150kg



Technische Informationen



Lichttechnik

Pulte:

MA Lighting Grandma Micro
MA Lighting Lightcommander 48/6

Dimmer:

5* Excalibur BCD 12*10A, 60 Kannäle für Produktion nutzbar
1* Swisson Sinus-Dimmer 4*2,5kW (Hauslicht)
4* Elation 4*4A (Hauslicht)

Lampen:

6* ARRI 2kW Fresnel	8* Martin Professional MAC 500
8* ARRI 1kW Fresnel	8* PAR56 LED Tricolor 18*3W
8* ARRI 650 Fresnel	2* Smokefactory TC3 Nebelmaschine
16* Strand SL15-32 Profiler 600W	1* Strobe 1500W DMX
8* PAR64 6er-Bar (wahlweise CP60/61/62)	1* Robert Juliat 2kW Halogen Followspot Margot
12* PAR64 (einzeln, CP60/61/62)	1* Spiegelkugel 50cm

Folien:

Eine Auswahl an Standard-Farben ist verfügbar, bitte spezielle Wünsche im Vorfeld anmelden

Technische Informationen



Tontechnische Ausstattung

FoH:

Yamaha M7CL (Analoge Erweiterungskarte MY8-ADDA96 jeweils 8 I/O)
Multicore 48/16

Beschallungsanlage:

4*	HK Audio VT115 (Front)	HK Audio VX 2400
2*	HK Audio VT108 (Frontfill)	QSC RMX 1450
2*	HK Audio VT108 (1. Delayline, mono)	QSC RMX 1450
2*	HK Audio IL121 (2. Delayline, mono)	QSC RMX 1450
2*	HK Audio VT115 (3. Delayline, stereo)	Crest CC2800
2*	HK Audio IL218 (Subs)	HK Audio VX 2400

BSS BLU16 Controller

Monitor:

6* HK Audio VT115
6* HK Audio VT108
4* Crown XTI2002 (Amping für 8 Wege Monitoring)
4* Martin Audio W3 als Sidefill geflogen (XTA DP264-Controller, Yamaha P3500 Bi-Amping)

MonitorPlatz (inkl. Split) auf Anfrage

Outboard:

3* TL-Audio 5051 Valve Processor
1* Denon DN-D4500 MP3-fähiger Doppel-CD-Player

Technische Informationen



Tontechnische Ausstattung

Funk-Mikrofonie:

- 4* Sennheiser EW550 G2 Doppelpempfänger
- 4* Sennheiser EW500 G2 Handsender (965er Kapsel)
- 4* Sennheiser EW500 G2 Taschensender
- 4* Shure WL185 Clipmikrofon mit Sennheiser-Anschluß
- 12* Sennheiser EW300 G3 Empfänger
- 8* Sennheiser EW300 G3 Handsender (965er Kapsel)
- 12* Sennheiser EW300 G3 Taschensender
- 12* Countryman E6 Ohrbügelmikrofon (beige) mit Sennheiser Anschluss

Mikrofone:

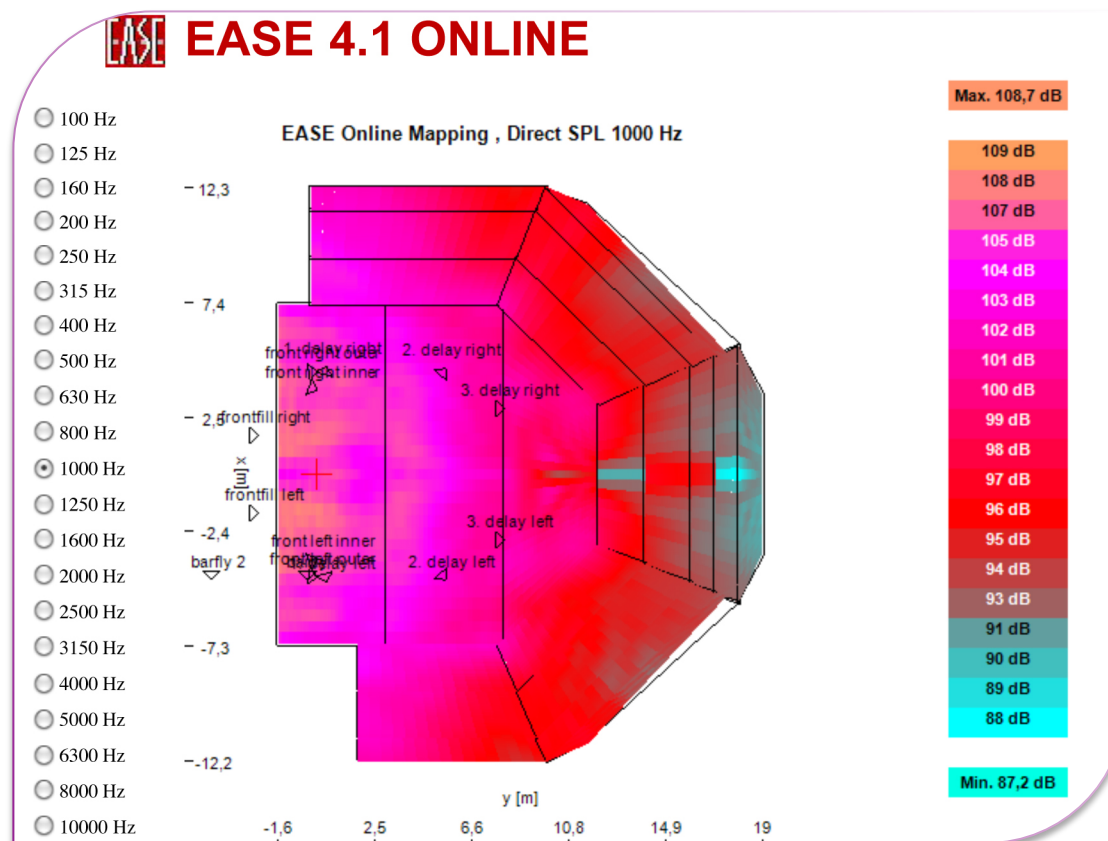
- 4* Shure SM57
- 5* Shure SM58 * Beta58
- 2* Shure Beta 87
- 1* Shure Beta91A
- 1* AKG D112
- 3* AKG C391
- 2* AKG C419
- 2* AudioTechnica AT4041
- 3* AudioTechnica R37Pro
- 3* Sennheiser e908
- 2* Sennheiser MD421

div. DI-Boxen (BSS, Palmer)

Technische Informationen

Tontechnische Ausstattung

EASE
Schalldruckverteilung
Coverage



Technische Informationen



Video / Projektion

Auf Grund der meist sehr speziellen Anforderungen halten wir Videotechnik nur in sehr begrenztem Umfang vor.

Gerne unterstützen wir Sie bei der Planung und Umsetzung Ihres Projektes. Durch die langjährige Zusammenarbeit mit namhaften örtlichen Vermietern sind wir in der Lage, Ihnen ein konkretes und preiswertes Angebot zu erstellen.

In der Vergangenheit haben wir bereits verschiedenste Installationen umgesetzt, von einfachen Aufprojektionen bis hin zu formatfüllenden Projektionen über die gesamte Bühnenbreite in Softedge-Technik mit PiP-Darstellung oder auch Projektionen auf mehreren Leinwänden oder entsprechend großen Bildschirmen sowie LED-Wänden.

Live-Cam-Bilder als auch die Bild-Dokumentation Ihrer Veranstaltung sowie ggfl. Postproduktion gehören ebenfalls zum Portfolio.

Für einfachere Anwendungen stehen standardmäßig zur Verfügung:

- 1* Stumpfl Leinwand Aufpro 2,8*2,1m (4:3)
- 1* Sanyo XP55, LCD-Beamer, native Auflösung XGA, 4500 ANSI-Lumen (4:3)

oder

- 1* Stumpfl Leinwand Aufpro 2,7*1,5m (16:9)
- 1* Sanyo PLC- WM5500L, LCD-Beamer, Native Auflösung W-XGA, 5500 ANSI-Lumen (16:10)

Technische Informationen



Kontakt

Standort / Lieferadresse:

Tipi am Kanzleramt
Große Querallee
D - 10557 Berlin

Name und Sitz der Gesellschaft / Rechnungsadresse:

Bar jeder Vernunft Veranstaltungs-Organisations GmbH
Betriebsstätte II – Tipi am Kanzleramt
Schaperstraße 24
D – 10719 Berlin

Als Ansprechpartner in allen weiteren technischen Fragen steht Ihnen zur Verfügung:

Frank Niemeyer
Technische Leitung / ProduktionsManagement
Meister für Veranstaltungstechnik
Tel.: +49 (0)30 / 390 665 - 18
f.niemeyer@tipi-am-kanzleramt.de
www.tipi-am-kanzleramt.de