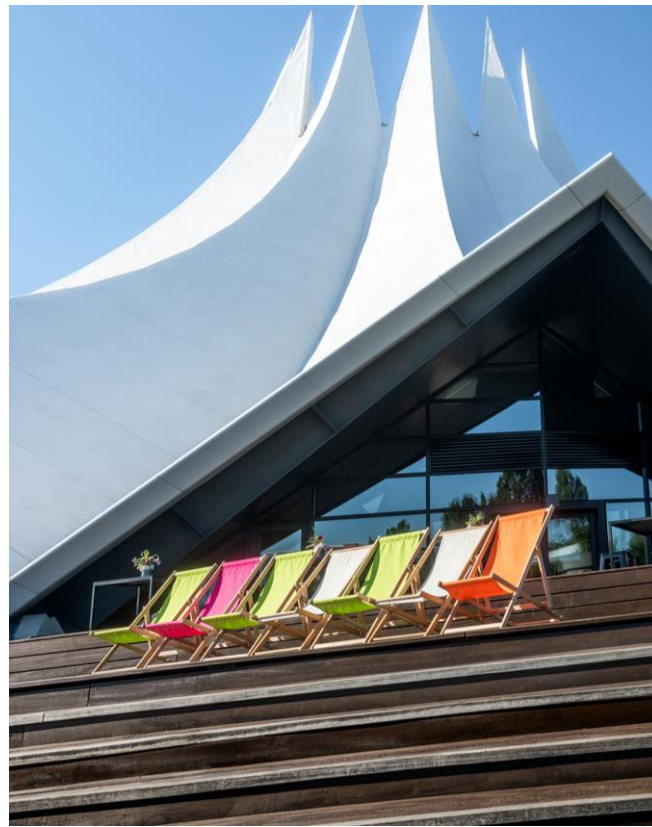




IMAGE-PRÄSENTATION

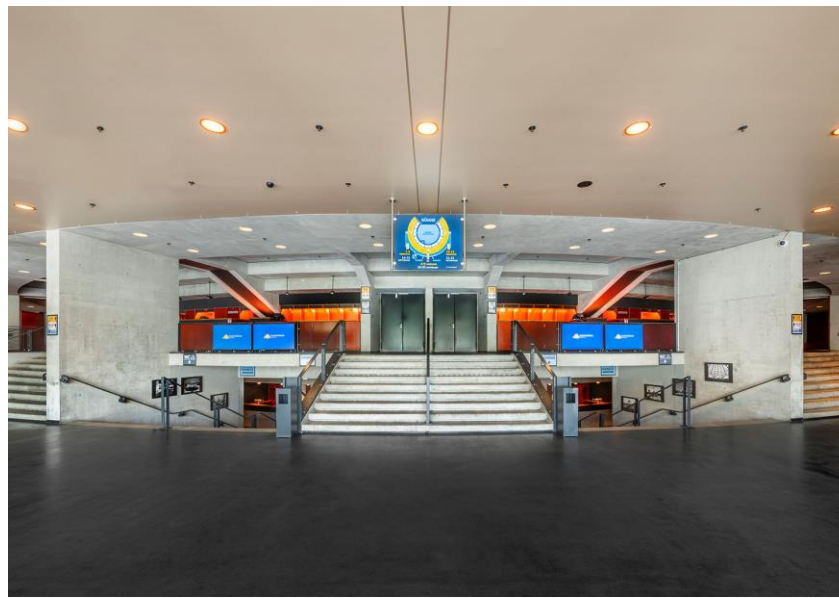
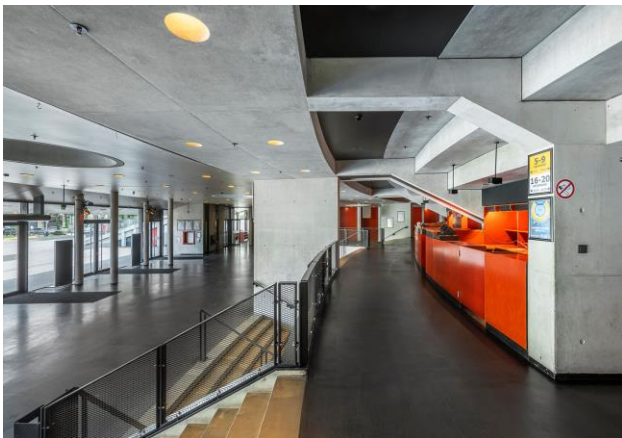
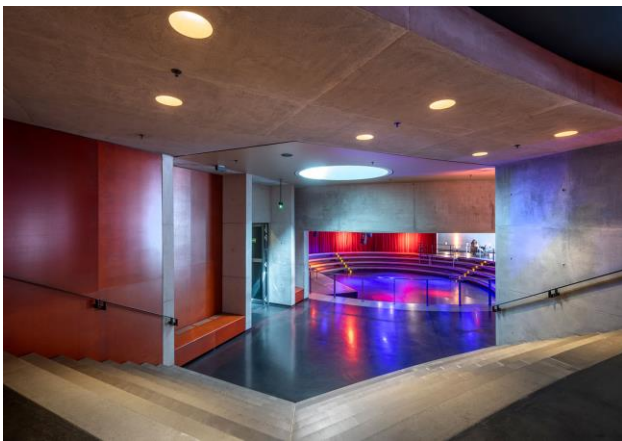


>> **Die Location**

Spektakulär, visionär, einzigartig. Das Tempodrom – der Verwandlungskünstler unter den Berliner Event-Locations. 1980 als Zirkuszelt auf dem Potsdamer Platz gegründet und nach verschiedenen Standortwechseln 2001 auf dem Gelände des ehemaligen Anhalter Bahnhofs in neuem Gewand erbaut, bietet das Haus heute eine kaum zu übertreffende Vielfalt an Nutzungs- und Gestaltungsmöglichkeiten.

Ein multifunktionales Raumkonzept in Verbindung mit ästhetisch beeindruckender Architektur und ökologisch durchdachter Infrastruktur schafft ideale Voraussetzungen für Veranstaltungen von 50 bis 3.500 Gästen – je nach Bedarf können 5 Räume/Flächen separat oder kombiniert bespielt werden: die Große Arena, die Kleine Arena, das Foyer, der Vorplatz und die Dachterrasse.





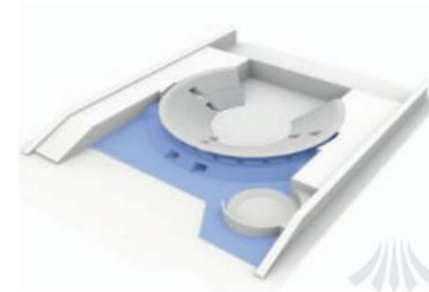
» **Das Foyer**

Das Foyer erstreckt sich halbkreisförmig über 3 Ebenen und ist dank seiner großzügig verglasten Fassade und außergewöhnlichen Topographie ein Treffpunkt mit wechselnden Perspektiven. Von hier aus werden bequem und barrierefrei alle Räumlichkeiten des Hauses erreicht – und bei größerem Platzbedarf kann die Kleine Arena durch das Öffnen mobiler Trennwände ins Foyer integriert werden.

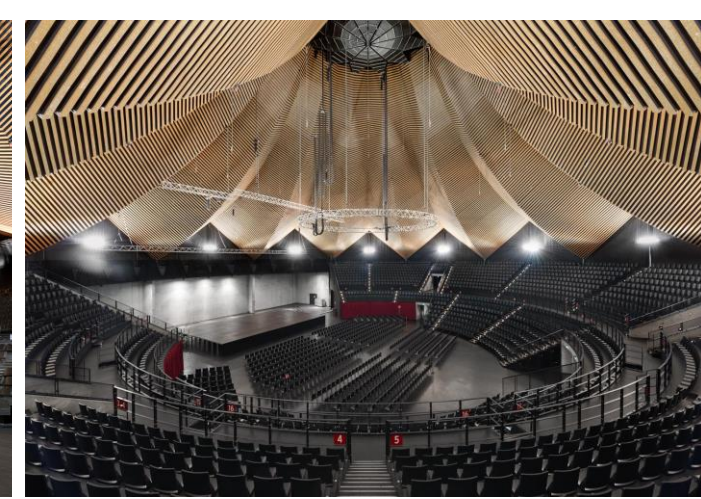
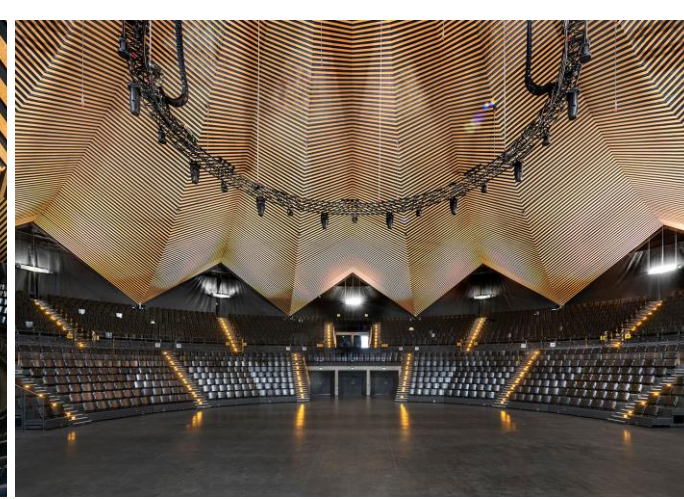
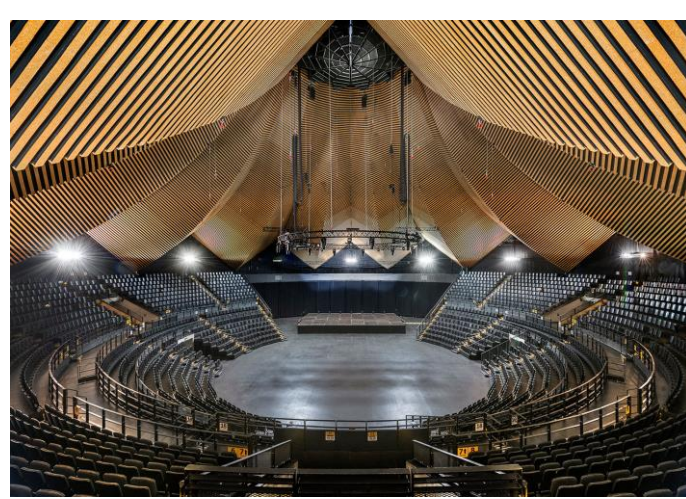
Vom klassischen Vorempfang über kleinere Ausstellungsbereiche und größere Cateringflächen bis hin zu rauschenden Aftershowparties – das Foyer bietet den idealen Rahmen für Events jeglicher Couleur.

Fakten

- » Fläche ca. 1.000 m²
- » Deckenhöhe 4,20 m
- » Kapazität bis ca. 1.200 Pax







» **Die Große Arena**

Die Große Arena ist das Herzstück des Tempodrom. Gebaut wie ein modernes Amphitheater bieten Ober- und Unterrang eine intime Nähe zwischen Bühne und Gästen. Flexible Raumelemente schaffen variable Freiräume für die unterschiedlichsten Veranstaltungen wie Tagungen, Kongresse, Gala-Dinner, Produktpräsentationen, Empfänge, Awards, TV-Shows und Messen.

Der Manegenbereich mit einem Durchmesser von 25 m lässt sich durch Einfahren der mobilen Unterrang-Tribünen individuell erweitern. Den baulichen Höhepunkt des Gebäudes bildet die historisch dem Zirkuszelt nachempfundene Dachstruktur, die sich in der Mitte der Arena bis zu einer Höhe von 30 m erhebt.

Nutzung aller Tribünen – rund 3.000 Gäste

(in Verbindung mit flexiblen Cateringkonzepten und Foyer-Erweiterungen bspw. durch Zeltbauten auf dem Vorplatz)

Nutzung Manege & Unterrangtribüne – rund 1.400 Gäste

(die Oberrangtribünen der Großen Arena durch eine Abhängung bzw. durch Licht- oder dekorative Bespielungen je nach Bedarf teilweise oder vollständig ausgeblendet werden)

Nutzung Manege – rund 800 Gäste

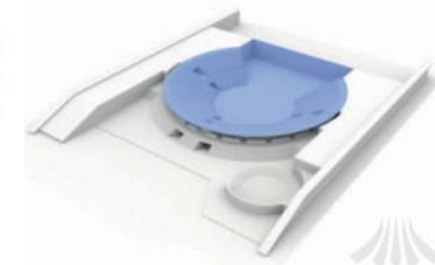
(klassische Reihenbestuhlung über parlamentarisch bis hin zu Bistro-Versionen)

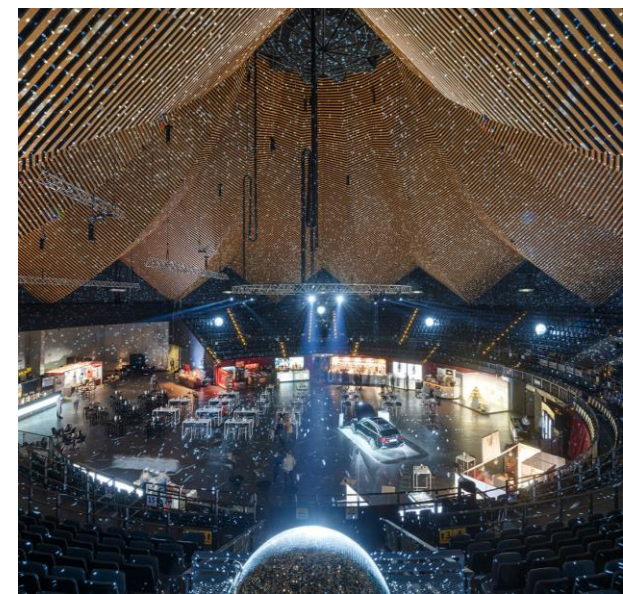
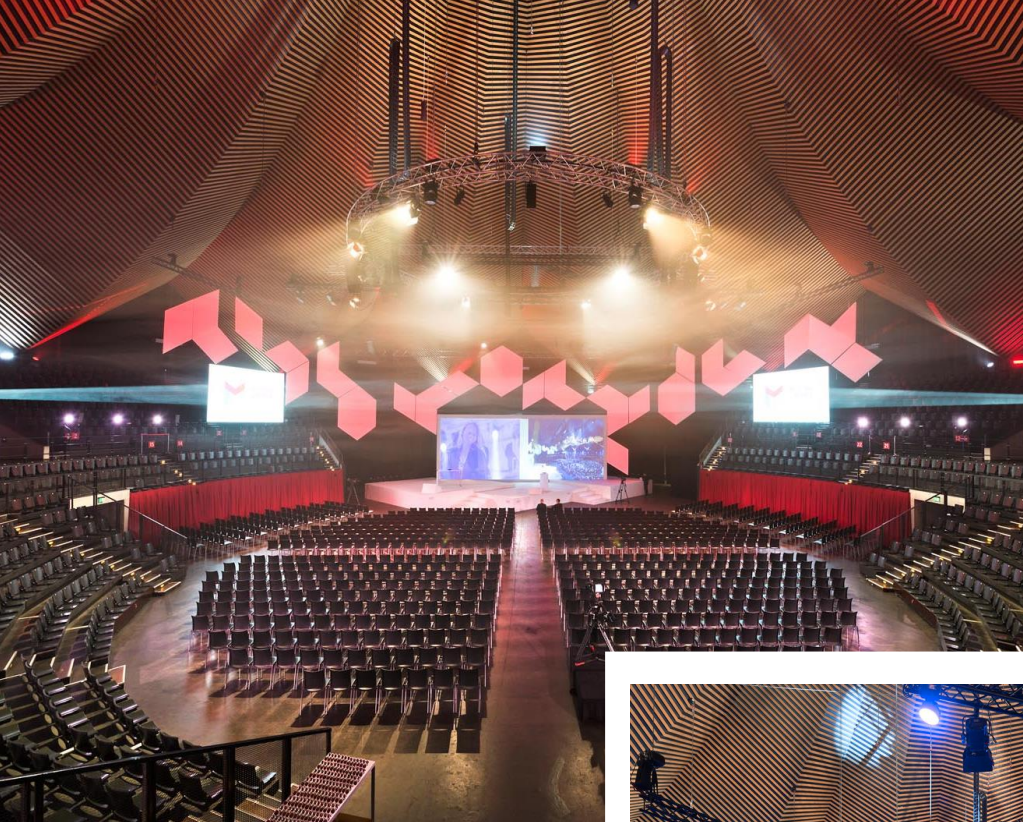
Nutzung Manege Dinner – Galadinner (runde Tische) rund 800 Gäste

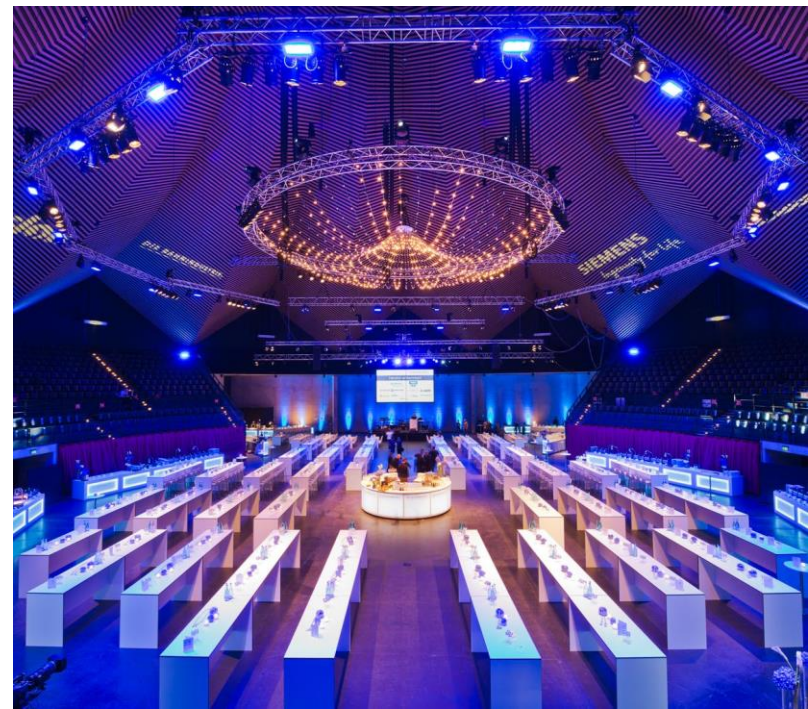
Nutzung Manege Dinner – Galadinner (lange Tafeln) rund 1.000 Gäste

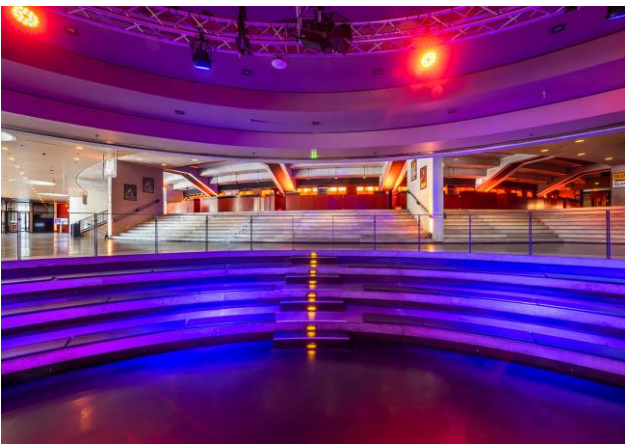
Fakten

- » Fläche (gesamt) ca. 2.800 m²
- » Fläche (Manege/Szene) ca. 1.400 m²
- » Kapazität bis ca. 3.500 Pax









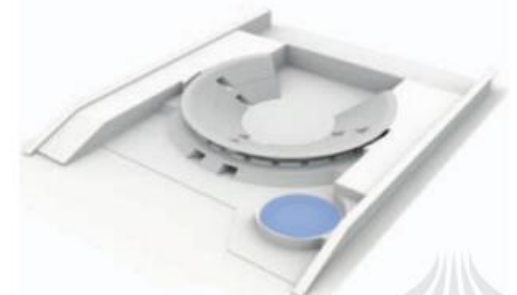
» **Die Kleine Arena**

Die überaus wandlungsfähige Kleine Arena ist eine separat bespielbare Location mit eigenem Eingangsbereich und Foyer. Der Allrounder verfügt über eine flexible Bühne sowie Licht- und Tontechnik, fasst bis zu 400 Gäste und bietet ausreichend Platz für vielfältige Veranstaltungen im kleineren Rahmen.

Bei großflächigen Events kann die Kleine Arena durch Öffnen ihrer mobilen Trennwände mit den umliegenden Foyer-Bereichen verbunden und auf vielfältige Weise in Veranstaltungen der Großen Arena integriert werden.

Fakten

- » Fläche (gesamt) ca. 255 m²
- » Fläche (Manege) ca. 115 m²
- » Kapazität bestuhlungsabhängig







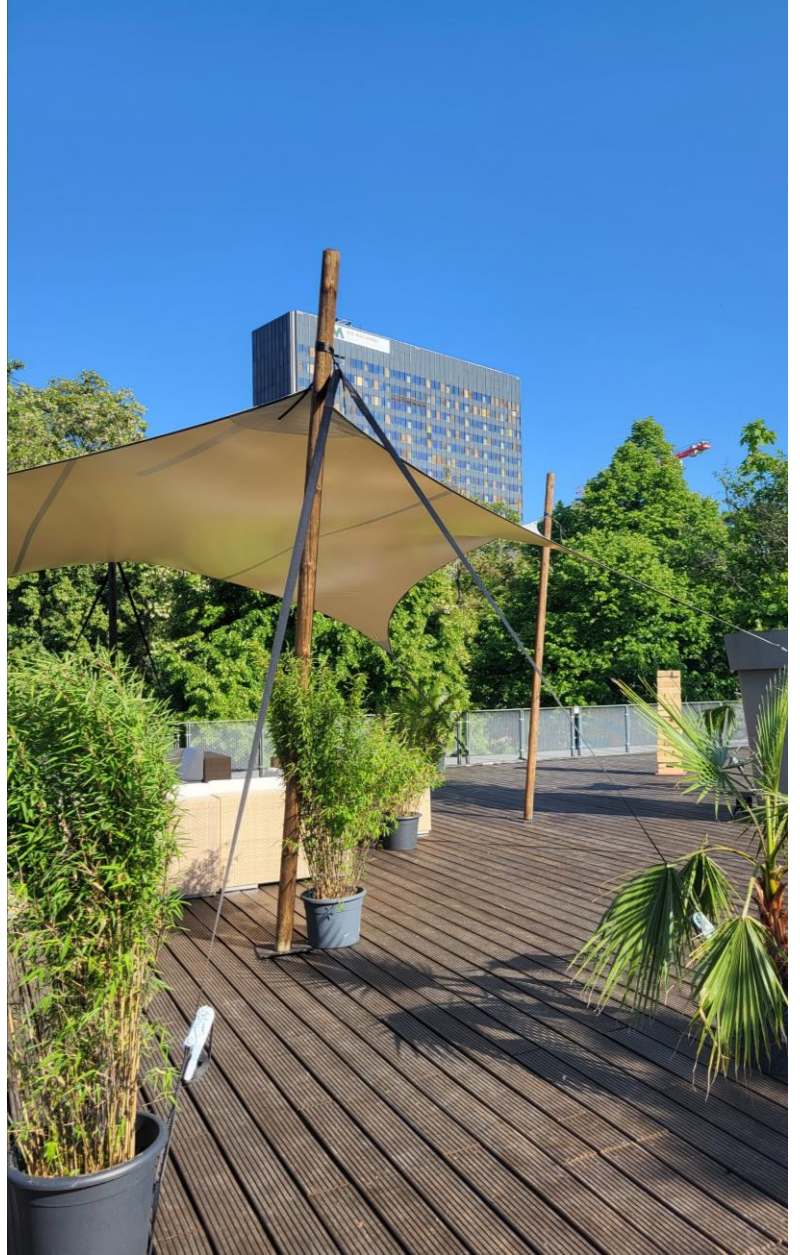
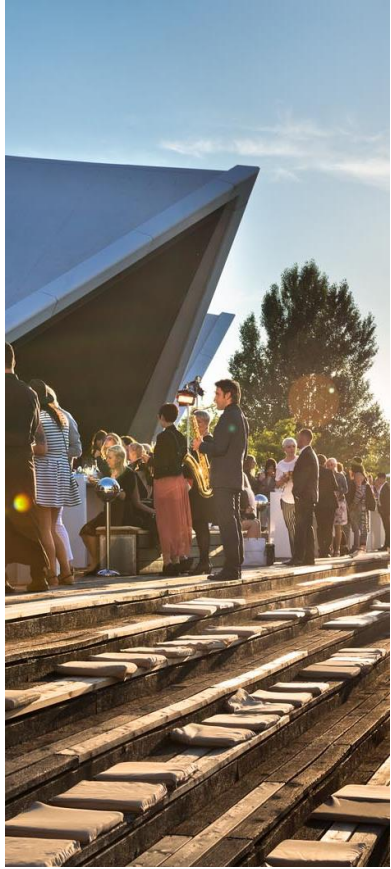
» Der Vorplatz / Die Dachterrasse

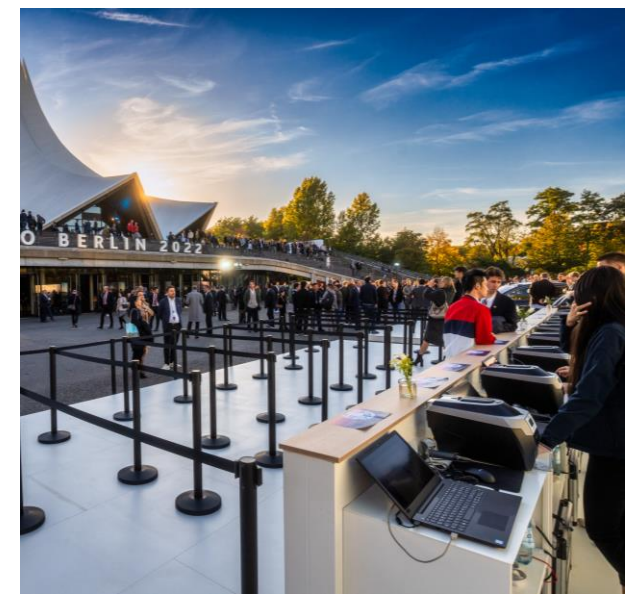
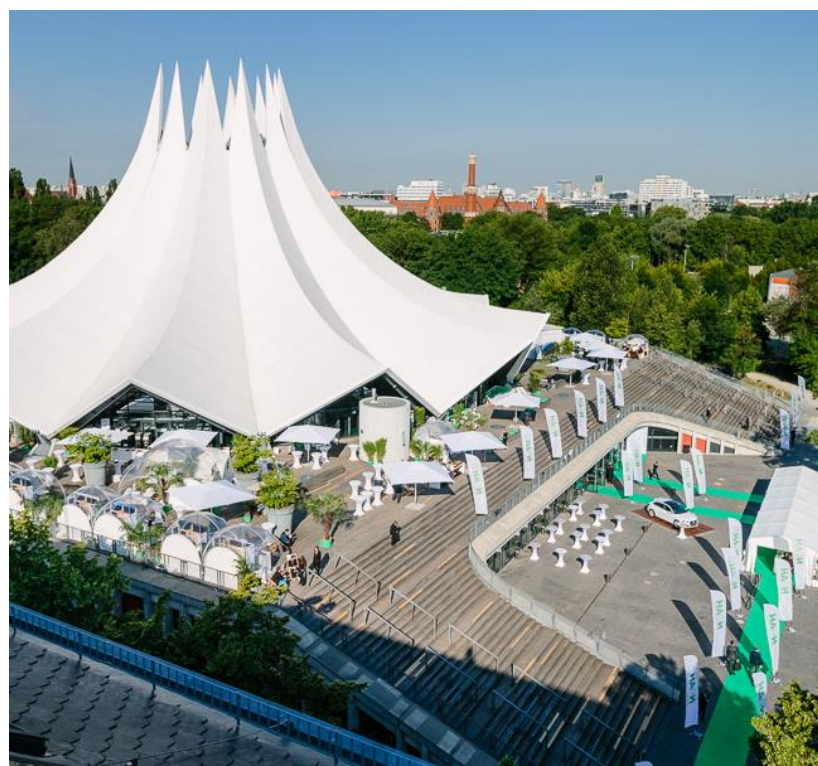
Umrahmt wird das Tempodrom von seinem großen Vorplatz und seiner weitläufigen Dachterrasse, die zu jeder Jahreszeit vielfältigen Raum für Empfänge, Zeltbauten, Vorfahrten und Cateringflächen bieten. Beide Flächen können eigenständig oder kombiniert für indoor/outdoorEvents genutzt werden.

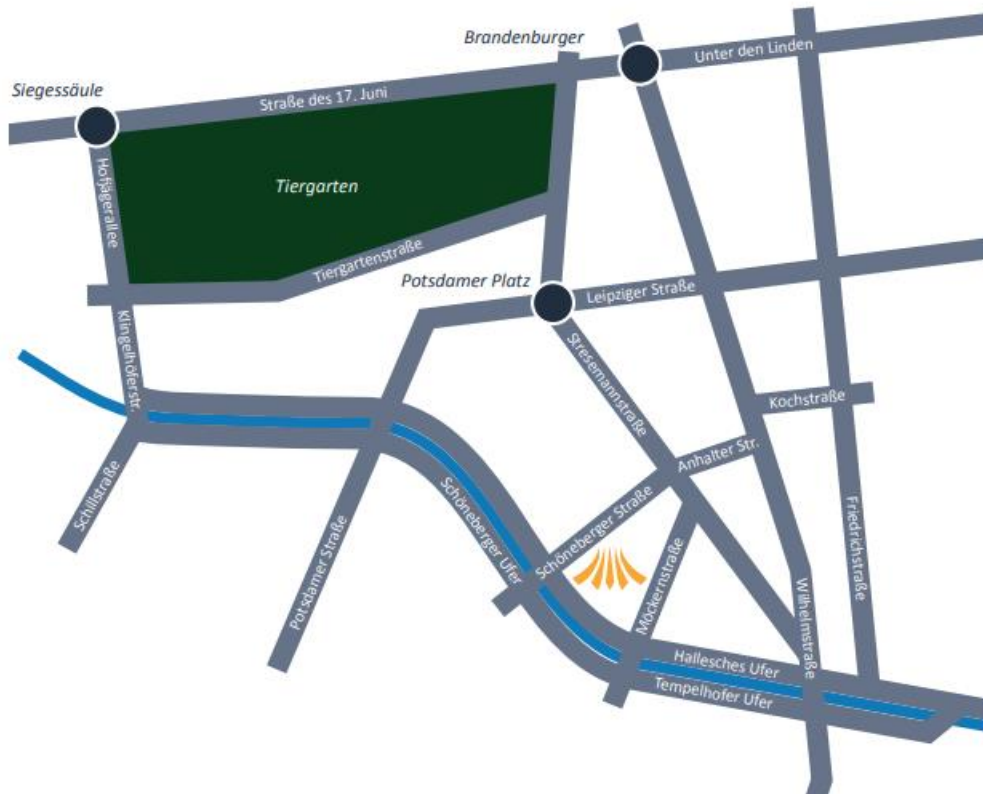
Fakten:

- » Fläche (Vorplatz) ca. 2.000 m²
- » Fläche (Dachterrasse) ca. 3.500 m²
- » Kapazität bestuhlungsabhängig









» **Lage und Kontakt**

Tempodrom Betriebsgesellschaft mbH & Co. KG
Möckernstraße 10
10963 Berlin

Fon +49 (0) 30-747 37 - 0
Fax +49 (0) 30-747 37 - 210
info@tempodrom.de

Viele weitere Informationen auf www.tempodrom.de

>> Anreisen & Parken

Weitere Informationen:

>> Hotels

>> Nachhaltigkeit

>> Virtueller Rundgang

>> Tempodrom

Kooperationspartner:

