

# SYMPOSIUM

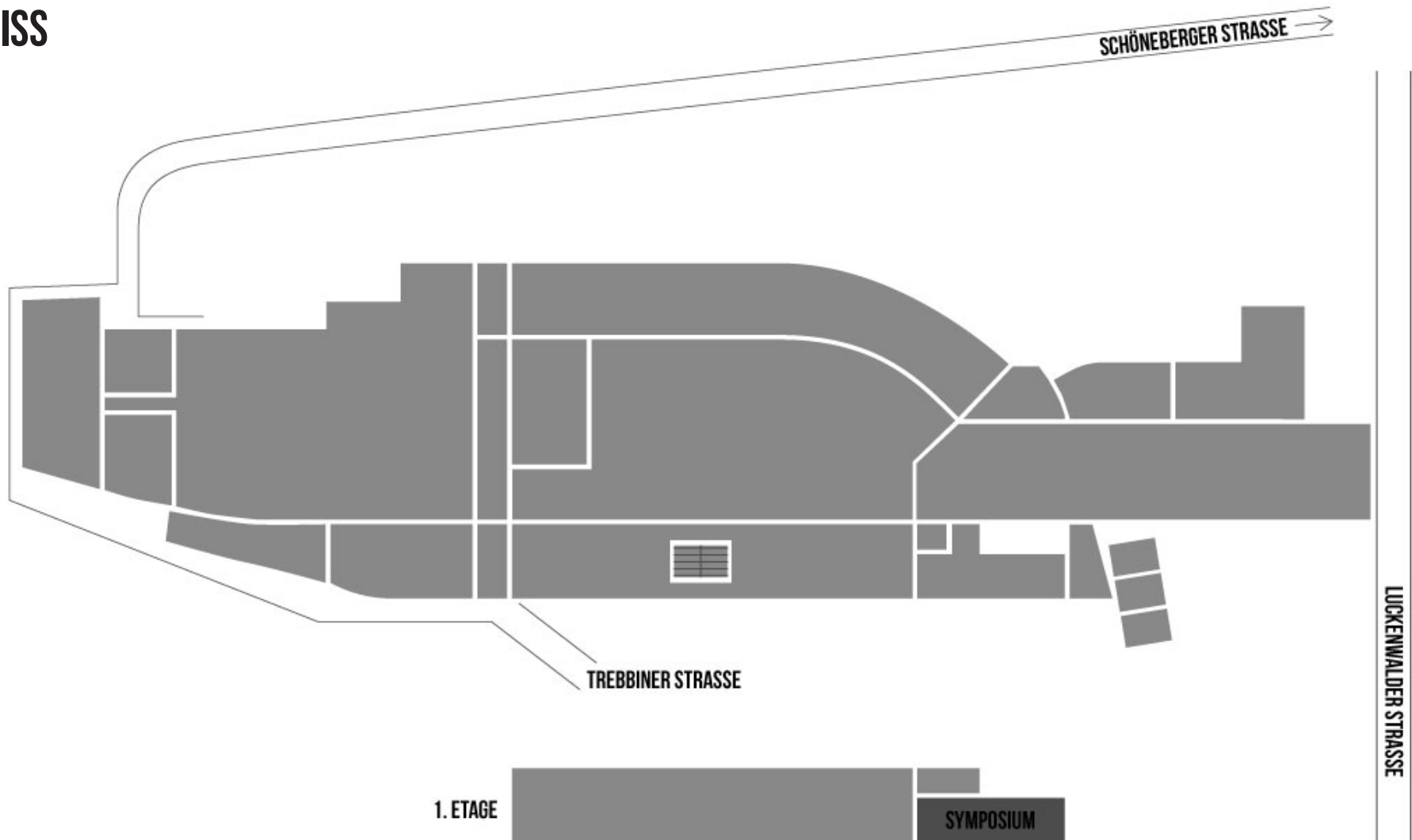
STATION-BERLIN | ACHT HALLEN, 23.000 QM FLÄCHE UND UNENDLICH VIELE MÖGLICHKEITEN.



STATION BERLIN

# SYMPOSIUM

## GRUNDRISS





# SYMPOSIUM

## INFO

Direkt an die Halle 5 schließt sich das Symposium mit 400 qm Fläche und einer Dachterrasse an, welche individuell mit Mobiliar und Technik ausgestattet werden kann.

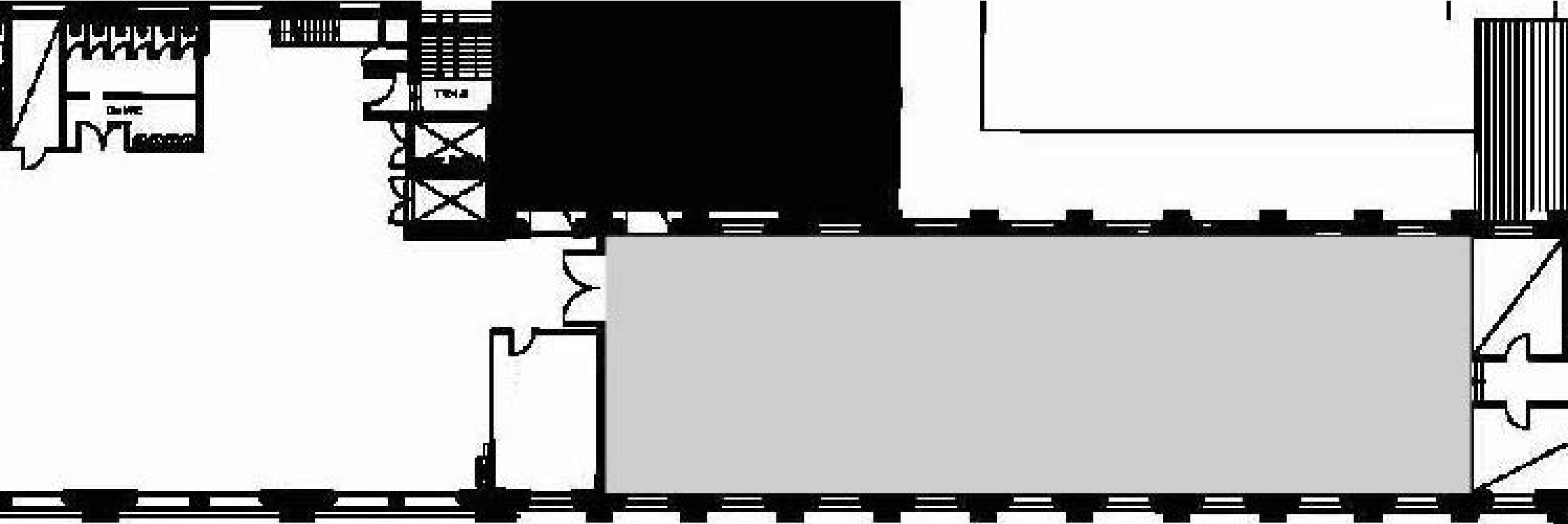


# SYMPOSIUM

## INFO

Das Symposium eignet sich besonders für Konferenzen oder Vorstandsbesprechungen.

Hohe Decke, geöltes Parkett und große Fenster – das Symposium bietet ebenso den freundlichen Rahmen für Dinner, Pressekonferenzen, Workshops und vieles mehr.



# SYMPOSIUM

## FAKTEN

Grundfläche	400 qm
Grundmaße	36,7 x 10,9 m
Lichte Höhe	7,70 m
Trägerhöhe	4,70 m
Lampenhöhe	4,50 m
Stockwerk	1. Obergeschoss

## BESTUHLUNG\*

Reihenbestuhlung	320 Sitzplätze
Bankettbestuhlung	190 Sitzplätze
Ohne Bestuhlung	380 Stehplätze

## SONSTIGES

Starkstrom	ja
Wasser	ja
LAN/WLAN	ja/ja
LKW/PKW befahrbar (opt. über Rampe)	nein/nein
Heizung/Kühlung	ja/nein
Verdunklung	optional

\*Richtwert. Die maximale Personenkapazität hängt vom Raumkonzept ab und wird stets individuell betrachtet.