



## MERCURE HOTEL DUISBURG CITY

# TEAMWORK MIT ATEMPAUSEN

## NIVEAUVOLL TAGEN IM HERZEN DES RUHR- GEBIETS.

Ob anspruchsvolle Seminare, Workshops oder Feierlichkeiten: Mit seiner unvergleichlichen Lage – mitten im Herzen der Stadt – bietet unser Haus für jede Art von Veranstaltungen den idealen Rahmen. Mit 6 Veranstaltungsräumen für bis zu 200 Personen, einem umfassenden technischen Equipment und der professionellen Betreuung steht einer erfolgreichen Veranstaltung nichts mehr im Wege.

Darüber hinaus bietet unser stilvoll eingerichtetes Haus modernsten Wohnkomfort und zuvorkommenden Service:

- 162 komfortable Zimmer mit hochwertigem Bett, Flatscreen-TV, Safe, Telefon
- regionale, nationale und internationale Gaumenfreuden im Restaurant „Marina Club“
- erstklassige Cocktails und Snacks in der Hotelbar „Marina Lounge“
- Entspannung und Erholung in unserem Wellnessbereich

## ERLEBEN SIE DUISBURG UND DIE VIELFALT DER REGION.

Bunt, lebendig und voller Gegensätze – so präsentiert sich Duisburg als facettenreiche Metropole an Rhein und Ruhr. Hier schlägt Europas Stahlherz. Hier kreuzen sich wichtige Verkehrsadern, die Duisburg als eine der wichtigsten Logistikkreuzungen Europas prägen. Eine grüne Stadt am Wasser, die Industriekultur und aufregendes Nachtleben vereint.

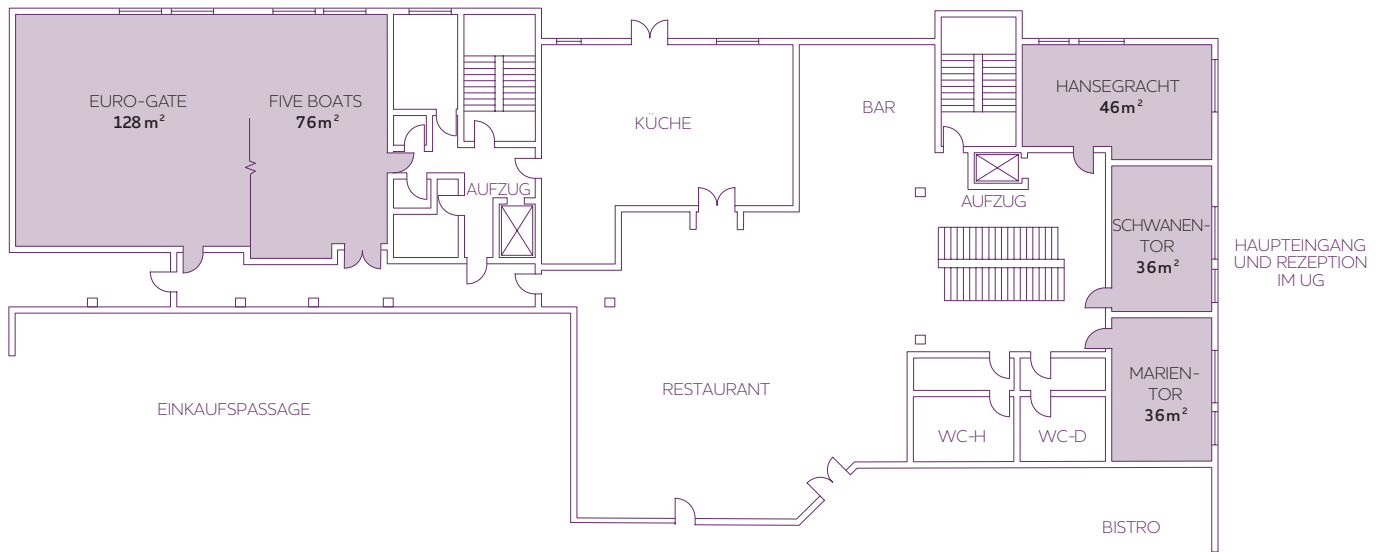
Unsere zentrale Lage sowie die optimalen Verkehrsanbindungen an die Umgebung garantieren Ihnen kurze Wege zu allen Highlights der Stadt. Lassen Sie sich von der Vielseitigkeit Duisburgs überraschen:

- Stadttheater, Museen, Zoo, Landschaftspark Nord
- größter Binnenhafen der Welt
- lebhaftes Gastronomiemeile „Innenhafen“
- CityPalais mit Mercatorhallen und Westspiel-Casino
- Einkaufswelt FORUM Duisburg
- zentral gelegen zu den Messen Essen und Düsseldorf



[mercure.com](http://mercure.com)

# PASSENDE RÄUME FÜR JEDE VERANSTALTUNG



## TAGUNGSTECHNIK

OVERHEADPROJEKTOR	□
LEINWAND	■
FLIPCHART	■
PINNWAND	■
MODERATORENKOFFER	■
FERNSEHER	□
VIDEOREKORDER	□
VIDEOKAMERA	□
VIDEOBEAMER	□
DIAPROJEKTOR	□
MIKROFONANLAGE	□
WI-FI	□
ISDN	□

- In der Tagungspauschale enthalten
- Preise auf Anfrage

## RÄUME

NAME DES TAGUNGSRAUMS	L x B x H (m)	U-FORM	PARLAMENT	BLOCK	KINO	BANKETT
EURO-GATE	11,0 x 11,0 x 3,0	50	70	40	120	70
FIVE BOATS	11,0 x 6,8 x 3,0	30	50	25	70	50
HANSEGRACHT	5,3 x 8,9 x 3,0	20	20	20	35	20
SCHWANENTOR	4,5 x 8,0 x 3,0	16	16	16	36	15
MARIENTOR	4,9 x 7,7 x 3,0	16	16	16	36	15
EURO-GATE + FIVE BOATS	11,0 x 18,0 x 3,0	80	140	60	190	120

Alle Räume haben Tageslicht, modernste Technik und sind voll verdunkelbar. Wi-Fi und Highspeed-Internet sind vorhanden.

## ANFAHRT

- Bequeme Anreise mit dem Auto über A 59, Abfahrt DU-Duisern (10)
- Öffentliche Tiefgarage „Averdunk“ angrenzend mit Zugang ins Hotel
- 500 m vom Duisburger Hauptbahnhof entfernt
- S-Bahn S 1 / Haltestelle Duisburg Hauptbahnhof

## MERCURE HOTEL

### DUISBURG CITY

LANDFERMANNSTRASSE 20  
47051 DUISBURG | GERMANY  
T +49 203 30003-668 | F +49 203 30003-555  
E-Mail: h0743-sb@accor.com

mercure.com | accorhotels.com

