

**MAMPE**  
**BERLIN**

Erleben - *experience*

# MAMPE BERLIN

event | manufactory | culture | incentives | party

## Formate - formats

### Konferenz - conference



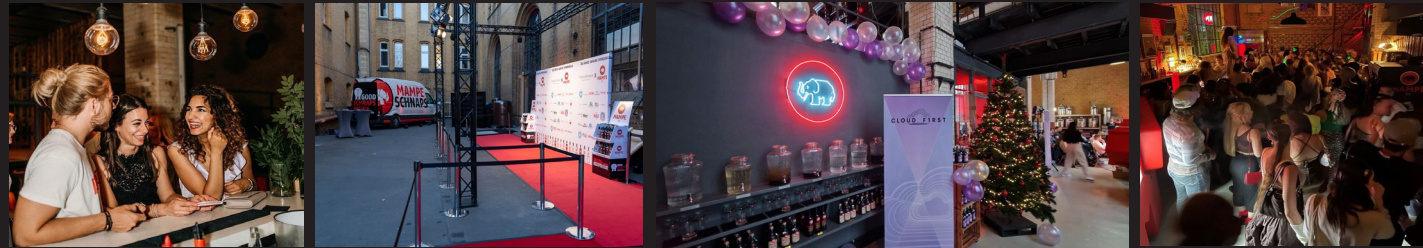
150 Personen auf 3 Levels inkl. Dachterrasse und Industriedhof - 150 people on 3 levels, on the rooftop, and the courtyard

### Kultur - culture



300 Gäste zum Boxen, Harfenkonzert oder Spendengala inkl. Outdoor-Option – 350 guests for a boxing event, a harp concert or fundraising gala incl. outdoor area

### Party – party & incentive



200 Gäste: Sommer, Weihnachten oder einfach nach einem informativen Seminar Tag – 200 guests: summer, christams or after an informative day of seminar

## Räume - spaces

### Manufaktur & Hofladen 3 Ebenen – Manufactory and yard store 3 levels



400m<sup>2</sup>, ungeahnte Möglichkeiten, keine Catering-, Technik-bindung - 400m<sup>2</sup>, unimagined possibilities, no commitment reg. Catering,...

### Rooftop, Innenhof, Mampe See – rooftop, backyard, Mampe lake



140m<sup>2</sup>, 250m<sup>2</sup>, 40.000m<sup>2</sup>: Fernsehturmblick, Lagerfeuerromantik, Freiheit- 140, 250 & 40.000m<sup>2</sup>: TV-Tower view. campfire, freedom

## Erlebnisse - experiences

### Eventbleitend oder außer Haus – Event-accompanying or off-site



Mach deinen eigenen Gin, diverse Tastings, Spiele & Wettbewerbe – make your own gin, various tastings, games, and competitions



### contacts

Zohra Fahim, zohra@mampe.berlin, +49 30 20 84 844 74  
Florian Löhlein, florian@mampe.berlin, +49 176 7289 0886

### travel

25 min from BER-airport  
 20 min from BER-trainstation  
 Mehringdamm  
Platz der Luftbrücke

