

[www.oder-events.de](http://www.oder-events.de)

KLEIST FORUM

TECHNISCHE FAKTEN



MESSE UND VERANSTALTUNGS GMBH  
FRANKFURT (ODER)

# KLEIST FORUM

## BUCHUNGSANFRAGEN

**Michel Lahayn**

**Telefon** +49 335 4010-204

**E-Mail** [m.lahayn@muv-ffo.de](mailto:m.lahayn@muv-ffo.de)

## TECHNISCHE LEITUNG

**Stefan Welker**

**Telefon** +49 335 4010-500

**E-Mail** [s.welker@muv-ffo.de](mailto:s.welker@muv-ffo.de)

**Fax** +49 335 4010-145

## STANDORT

Platz der Einheit 1

15230 Frankfurt (Oder)



# KLEIST FORUM

**Lichtdurchflutete  
Architektur**  
Das Multitalent für jede  
Veranstaltungsform

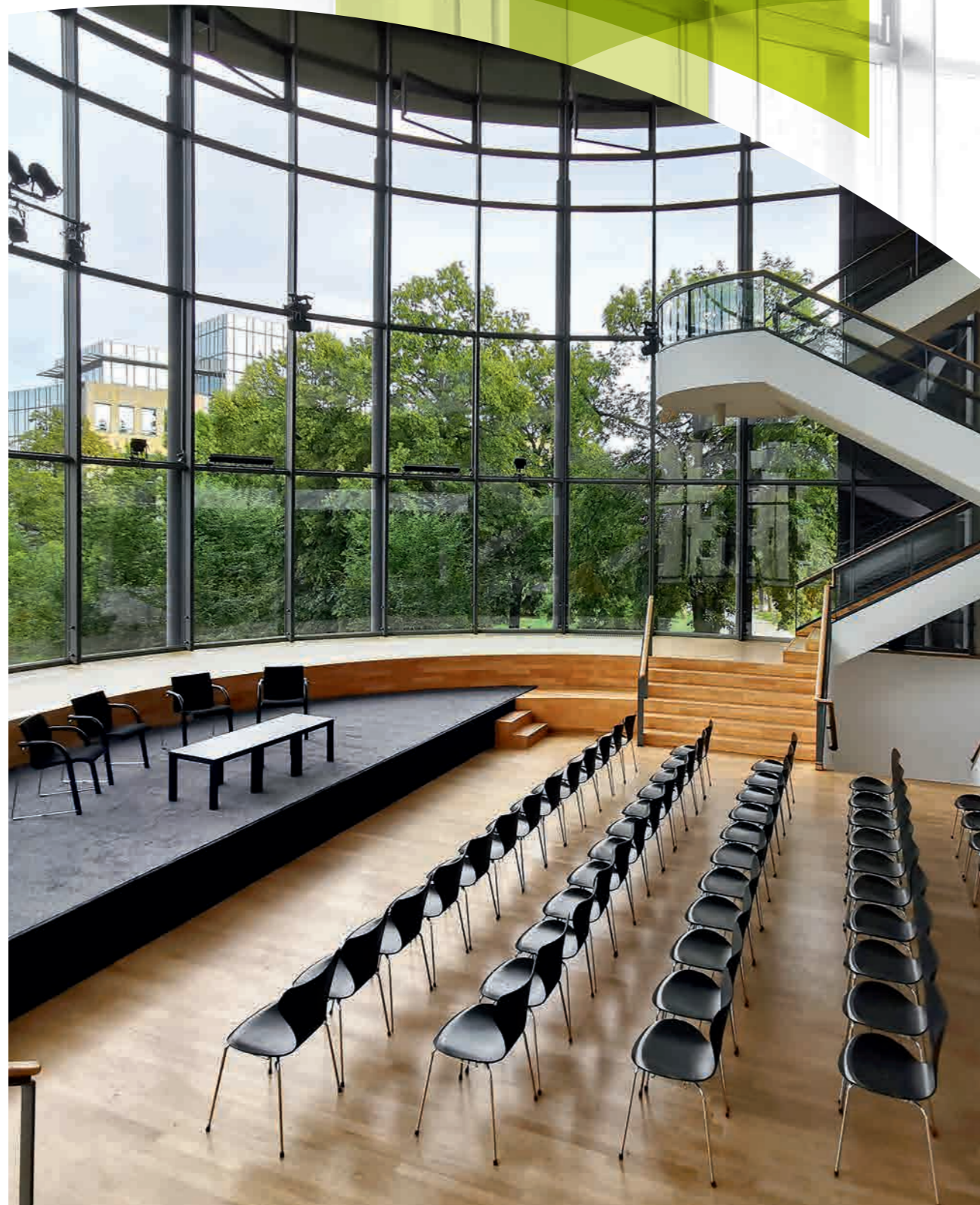
**FESTVERANSTALTUNGEN**  
PODIUMSDISKUSSSIONEN  
**BÜHNENPROGRAMME**  
KONGRESSE / TAGUNGEN  
**PRÄSENTATIONEN**

**01**

Die räumliche Vielseitigkeit und die modernen Glasfronten erzeugen eine helle und dynamische Raumstruktur und schaffen so eine anregende Atmosphäre zum Denken und Arbeiten – immer mit Blick ins Grüne.

**02**

Sie benötigen eine Theater-vollbühne für Ihr Bühnenprogramm, eine lichtdurchflutete Galerie für Ihre Produktpräsentation oder einzelne funktionale Räume mit Tageslicht für Ihre Schulung? Im Kleist Forum finden Sie den Ort für Ihren Anlass für 7 bis 700 Gäste.



**03**

Ob ansteigende Bestuhlung oder ebene Fläche mit Bankettischen – in unserem „Großen Saal“ finden Sie maximale Flexibilität für Ihre Veranstaltung.



**04**

Edel aber gemütlich sind „Schroffensteins“ und „Darstellbar“ die perfekte Location für eine Feier im kleineren Kreis. Die großzügige Terrasse empfiehlt sich für den Empfang im Freien.

RAUM	GRÖSSE in m <sup>2</sup>	REIHE	PARLAMENT	U-FORM	BLOCK	BANKETT	STEHMPFANG	BESONDERHEITEN
1 Großer Saal	720	575	240	56	76	420	400	ebene Fläche oder ansteigende Reihenbestuhlung möglich   Theatervollbühne
2 Studiobühne	166	140	56	38	42	–		
3 Foyer	270	80		15		50	180	Halbrund   2 Ränge   Glasfront mit Hängemöglichkeit für Banner   Bar
4 Wandelhalle	400	–				160	220	71 m lang   Glasfront
5 Konferenzraum 1	108	70	45	25	25	48	–	EG   teilbar in 4 einzelne Räume   Tageslicht
6 Konferenzraum 2	215	200	100	36	44	100	100	2. OG   halbrund   Tageslicht   Dolmetscherkabinen
7 Konferenzraum 3	45	20	16	16	22	20	–	3. OG   Tageslicht
8 Konferenzraum 4a	170	140	70	30	50	80	–	4. OG   Verbindungstür zu 4b   Glasdachfenster verdunkelbar
9 Konferenzraum 4b	220	150	70	40	50	80	–	4. OG   Verbindungstür zu 4a   Glasdachfenster verdunkelbar
10 Konferenzraum 4c	131		30	24	36	40	–	4. OG   halbrund   Tageslicht
11 Schroffensteins	115			20	24	55	60	Restaurant mit anliegendem Bar- und Küchenbereich   Terrasse   Behindertentoilette
12 Darstellbar	100					50	50	Separater Eingang und Toiletten   Barbetrieb möglich

**P** im Stadtgebiet, Parkhaus Sparkasse



621



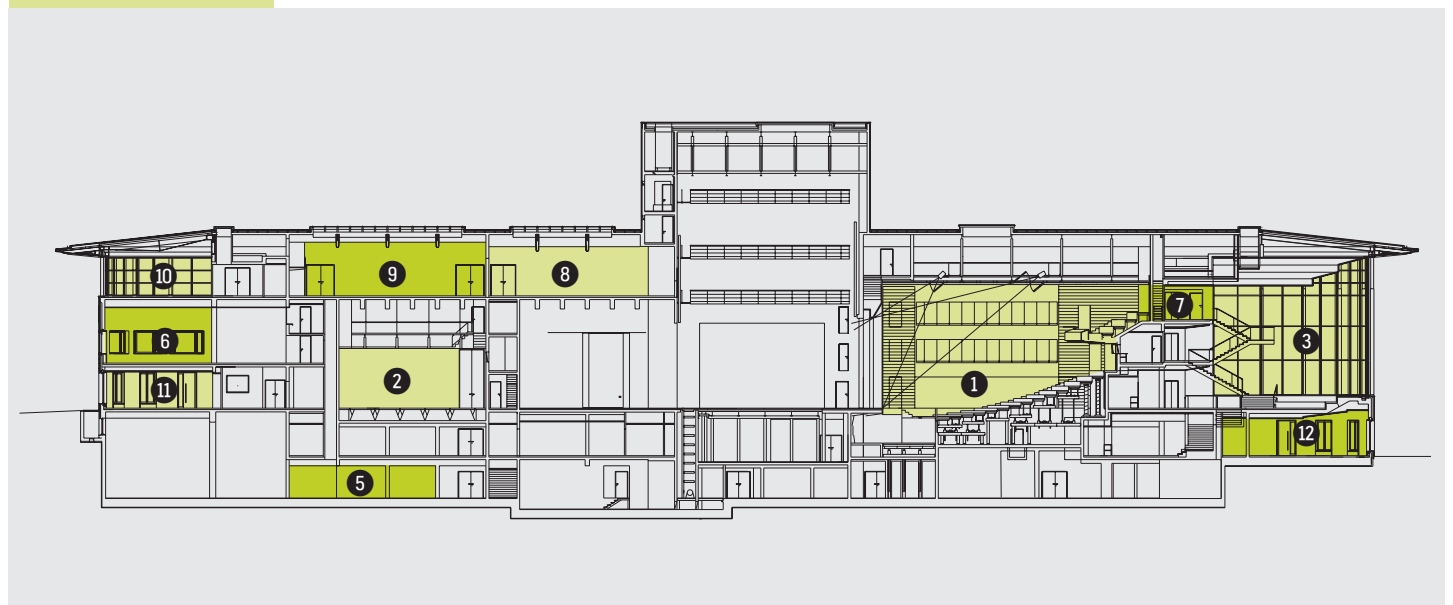
D: 13  
H: 6 + 11



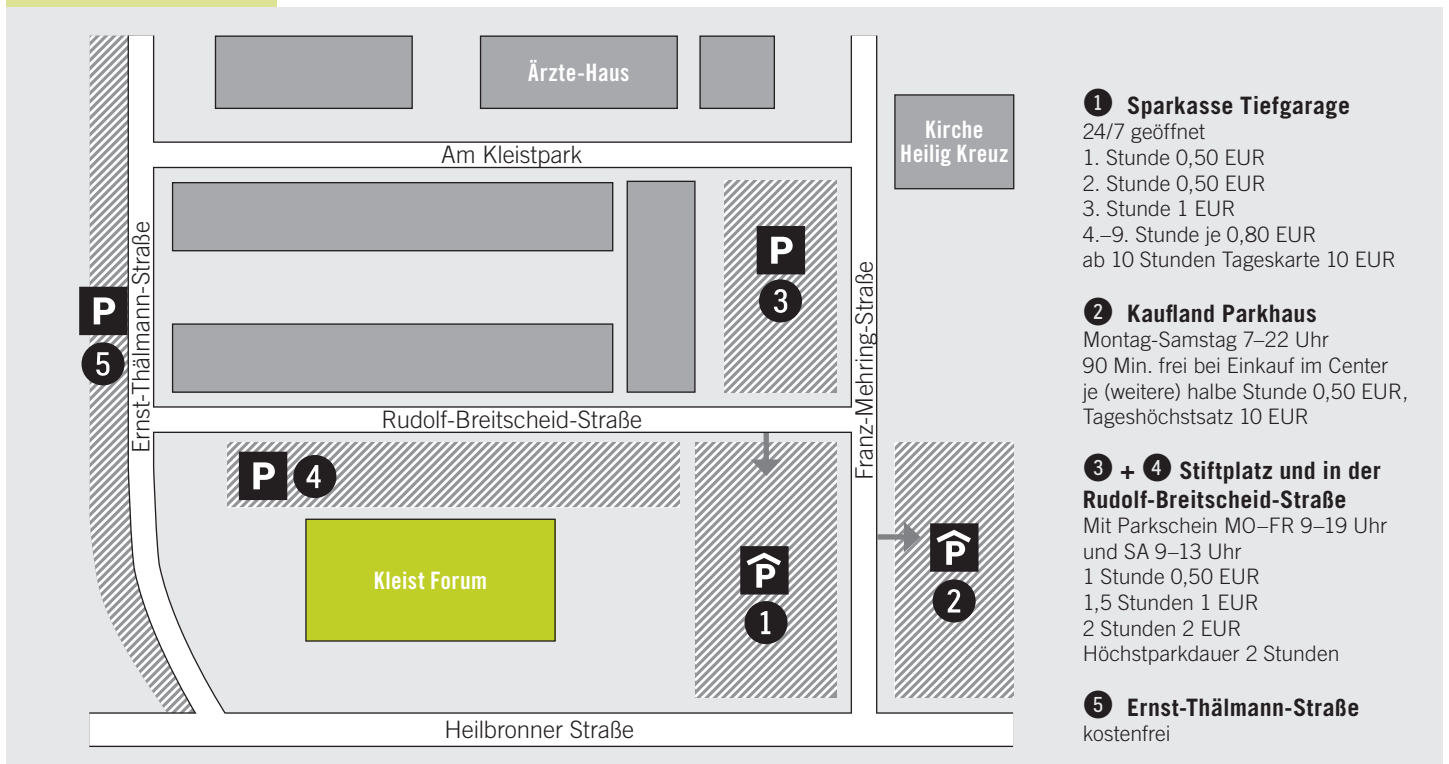
D: 1  
H: 1



**Längsschnitt Nordseite**



### Parken am Kleist Forum



- 1 Sparkasse Tiefgarage**  
24/7 geöffnet  
1. Stunde 0,50 EUR  
2. Stunde 0,50 EUR  
3. Stunde 1 EUR  
4.–9. Stunde je 0,80 EUR  
ab 10 Stunden Tageskarte 10 EUR
- 2 Kaufland Parkhaus**  
Montag-Samstag 7–22 Uhr  
90 Min. frei bei Einkauf im Center  
je (weitere) halbe Stunde 0,50 EUR,  
Tageshöchstsatz 10 EUR
- 3 + 4 Stiftplatz und in der Rudolf-Breitscheid-Straße**  
Mit Parkschein MO–FR 9–19 Uhr  
und SA 9–13 Uhr  
1 Stunde 0,50 EUR  
1,5 Stunden 1 EUR  
2 Stunden 2 EUR  
Höchstparkdauer 2 Stunden
- 5 Ernst-Thälmann-Straße**  
kostenfrei

Großer Saal	Daten
<b>Größe</b>	720 m <sup>2</sup>
<b>Kapazität</b>	575 Reihe 240 Parlament 56 U-Form 76 Block 420 Bankett 400 Stehempfang
<b>Lichte Höhe</b>	9,96 m
<b>Boden</b>	Holzparkett
<b>Lastenaufnahme am Bühnendach</b>	2 Saalzüge je 300 kg, 2 Podiumszüge je 300 kg
<b>Strom (Licht)</b>	6 x Powerlock 400V 3 Phasen 20 x Versatz Direkt 230V 16 A 118 x dimmbare Stromkreise
<b>Strom (Ton)</b>	1 x 400 V 32 A 24 x 230 V 16 A Schuko 1 x 400 V 125 A 4 x 400 V 32 A 4 x 400 V 16 A
<b>Extras</b>	Theatervollbühne, ebene oder ansteigende Reihenbestuhlung möglich (Hubpodien)
<b>Häufigste Veranstaltungsform</b>	Bühnenprogramme (Theater, Oper, Schauspiel etc.)

Foyer	Daten
<b>Größe</b>	270 m <sup>2</sup>
<b>Kapazität</b>	80 Reihe 15 U-Form 50 Bankett 180 Stehempfang
<b>Lichte Höhe</b>	9,70 m
<b>Boden</b>	Holzparkett
<b>Strom</b>	3 x 400 V 32 A 2 x 230 V 16 A Schuko 1 x 400 V 16 A temporär
<b>Extras</b>	Halbrund, verglast, mit 3 Stufen, 1. OG
<b>Häufigste Veranstaltungsform</b>	Pressekonferenzen, Podiumsdiskussionen auf kleiner Bühne, Feierlichkeiten

Wandelhalle	Daten
<b>Größe</b>	400 m <sup>2</sup>
<b>Kapazität</b>	160 Bankett 220 Stehempfang
<b>Lichte Höhe</b>	5,20 m
<b>Boden</b>	Marmor
<b>Strom</b>	7 x 230 V 16 A Schuko 1 x 400 V 32 A
<b>Extras</b>	71 m lang, verglast, 1. OG
<b>Häufigste Veranstaltungsform</b>	Ausstellungen, Produktvorstellungen, Hochzeiten

Studiobühne	Daten
<b>Größe</b>	166 m <sup>2</sup>
<b>Kapazität</b>	140 Reihe 56 Parlament 38 U-Form 42 Block
<b>Lichte Höhe</b>	6,40 m
<b>Boden</b>	150 kN/m <sup>2</sup> , Parkettpodien
<b>Lastenaufnahme am Dach</b>	8 Kettenzüge je 125kg
<b>Strom (Licht)</b>	6 x 400 V 32 A CEE Direkt 12 x 230 V 16 A Schuko 114 x dimmbare Stromkreise
<b>Strom (Ton)</b>	6 x 230 V 16 A Schuko
<b>Extras</b>	2 x Künstlergarderoben extra, Innenliegend, Zugang zu Backstage Bereich, EG
<b>Häufigste Veranstaltungsform</b>	Bühneninszenierungen

Schroffensteins	Daten
<b>Größe</b>	115 m <sup>2</sup>
<b>Kapazität</b>	20 U-Form 24 Block 55 Bankett 60 Stehempfang
<b>Boden</b>	Holzparkett
<b>Strom</b>	4 x 230 V 16 A Schuko 1 x 400 V 16 A 3 Phasen
<b>Extras</b>	Halbrund, Bar-Tresen, mit Terrasse, 4 separate Toiletten, ein Behinderten-WC extra, EG
<b>Häufigste Veranstaltungsform</b>	Firmenfeiern, Hochzeiten, private Feiern

Darstellbar	Daten
<b>Größe</b>	100 m <sup>2</sup>
<b>Kapazität</b>	50 Bankett 50 Stehempfang
<b>Boden</b>	Holzparkett
<b>Strom</b>	4 x 230 V 16 A Schuko 1 x 400 V 16 A 3 Phasen
<b>Extras</b>	Halbrund, Bar-Tresen, separater Zugang, 2 separate Toiletten, EG
<b>Häufigste Veranstaltungsform</b>	Kleine Konzerte, private Feiern, kleine Firmenfeiern

Konferenzraum 1	Daten
<b>Größe</b>	108 m <sup>2</sup>
<b>Kapazität</b>	70 Reihe 45 Parlament 25 U-Form 25 Block 48 Bankett
<b>Lichte Höhe</b>	2,84 m
<b>Boden</b>	Teppich
<b>Strom</b>	6 x 230 V 16 A Schuko 5 x 230 V 16 A EDV
<b>Extras</b>	Teilbar in 4 einzelne Räume, Zugang zum Park, Beamer, Leinwand, EG
<b>Häufigste Veranstaltungsform</b>	Schulungen, Aufsichtsratssitzungen

Konferenzraum 2	Daten
<b>Größe</b>	215 m <sup>2</sup>
<b>Kapazität</b>	200 Reihe 100 Parlament 36 U-Form 44 Block 100 Bankett 100 Stehempfang
<b>Lichte Höhe</b>	4,10 m
<b>Boden</b>	Holzparkett
<b>Strom</b>	7 x 230 V 16 A Schuko 5 x 230 V 16 A EDV
<b>Extras</b>	Halbrund, Durchmesser 15 m, verdunkelbar, Dolmetscheranlage, 2. OG
<b>Häufigste Veranstaltungsform</b>	Hochzeiten, Empfänge, Pressekonferenzen, Vollversammlungen

Konferenzraum 3	Daten
<b>Größe</b>	45 m <sup>2</sup>
<b>Kapazität</b>	20 Reihe 16 Parlament 16 U-Form 22 Block 20 Bankett
<b>Lichte Höhe</b>	5,20 m
<b>Boden</b>	Holzparkett
<b>Strom</b>	4 x 230 V 16 A Schuko
<b>Extras</b>	Verdunkelbar, 3. OG
<b>Häufigste Veranstaltungsform</b>	Pressekonferenzen, Empfänge

Konferenzraum 4a	Daten
<b>Größe</b>	170 m <sup>2</sup>
<b>Kapazität</b>	140 Reihe 70 Parlament 30 U-Form 50 Block 80 Bankett
<b>Lichte Höhe</b>	3,30 m
<b>Boden</b>	Holzparkett
<b>Strom</b>	4 x 230 V 16 A Schuko 1 x 230 V 16 A EDV
<b>Extras</b>	verdunkelbar, Akustikwände, verbunden mit 4b, 4. OG
<b>Häufigste Veranstaltungsform</b>	Weihnachtsfeiern, Versammlungen, Workshops, Empfänge

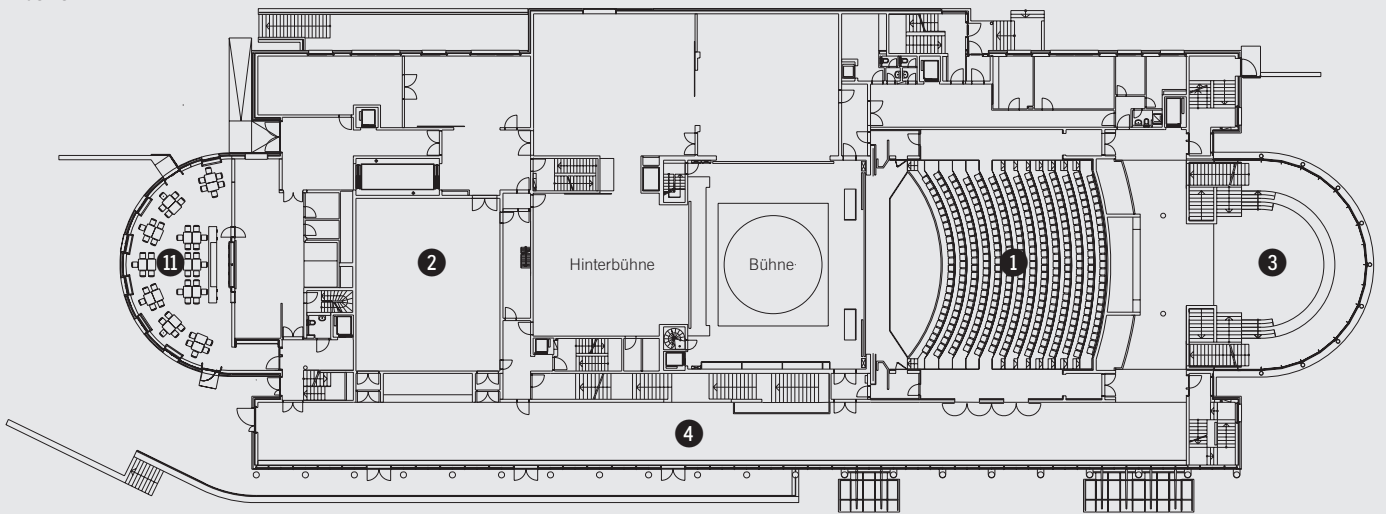
Konferenzraum 4b	Daten
<b>Größe</b>	20 m <sup>2</sup>
<b>Kapazität</b>	150 Reihe 70 Parlament 40 U-Form 50 Block 80 Bankett
<b>Lichte Höhe</b>	3,30 m
<b>Boden</b>	Holzparkett
<b>Strom (Ton)</b>	3 x 230 V 16 A Schuko 1 x 230 V 16 A EDV
<b>Extras</b>	Verdunkelbar, Akustikwände, verbunden mit 4a, 4. OG
<b>Häufigste Veranstaltungsform</b>	Weihnachtsfeiern, Versammlungen, Workshops, Empfänge

Konferenzraum 4c	Daten
<b>Größe</b>	131 m <sup>2</sup>
<b>Kapazität</b>	30 Parlament 24 U-Form 36 Block 40 Bankett
<b>Lichte Höhe</b>	4 m
<b>Boden</b>	Linoleum
<b>Strom (Ton)</b>	3 x 230 V 16 A Schuko
<b>Extras</b>	Halbrund, Durchmesser 15m, direkt angeschlossene Küche, verglast, 4. OG
<b>Häufigste Veranstaltungsform</b>	Workshops, Empfänge, Get Together, Buffets

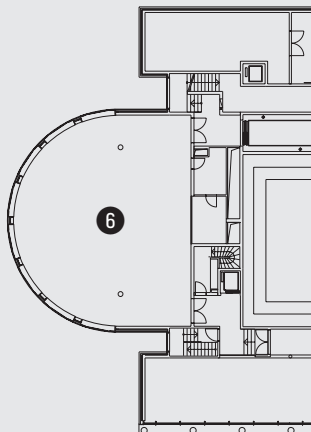
Backstage	Daten
<b>Ladetore</b>	Höhe: 2.700 cm Breite: 1.750 cm
<b>Ladebereich</b>	1 LKW
<b>Kapazität</b>	10 x Einzelgarderoben mit Dusche, WC, Spiegel, Couch 4 x Spintgarderoben mit 30 Spinten inkl. Dusche, WC 2 x Stimmzimmer
<b>Catering</b>	vorhanden
<b>Toiletten</b>	3
<b>Extras</b>	Seitenbühne und Tagesmagazin mit zusätzlichen Stromanschlüssen

**Gebäudekomplex Ebene 1 + 2 + 4**

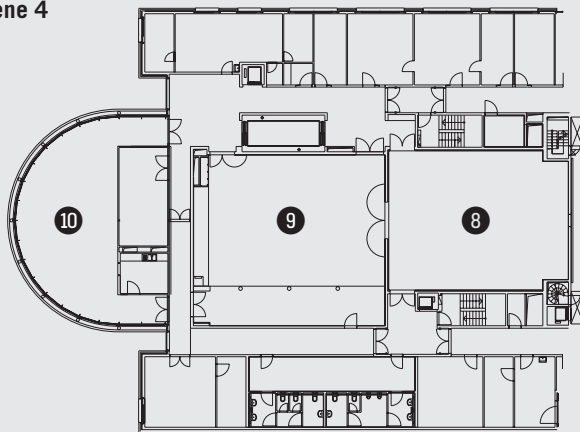
**Ebene 1**



**Ebene 2**

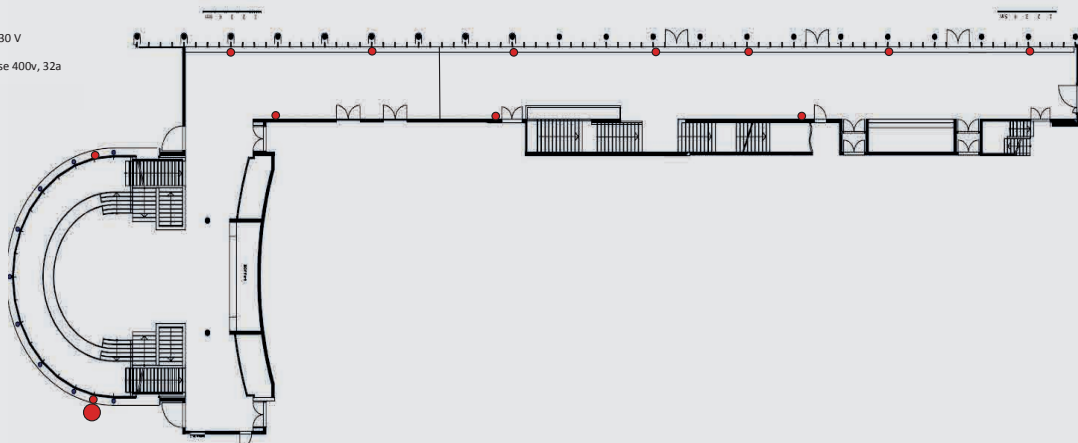


**Ebene 4**




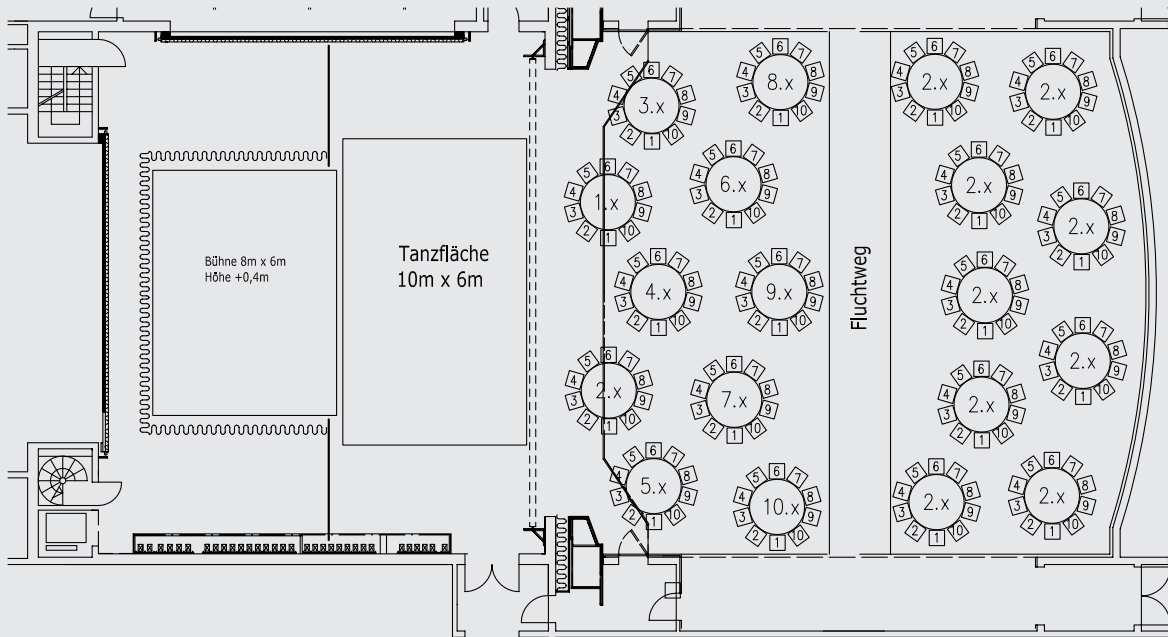
**Wandelhalle**

- Steckdose 230 V
- CEE-Steckdose 400V, 32a



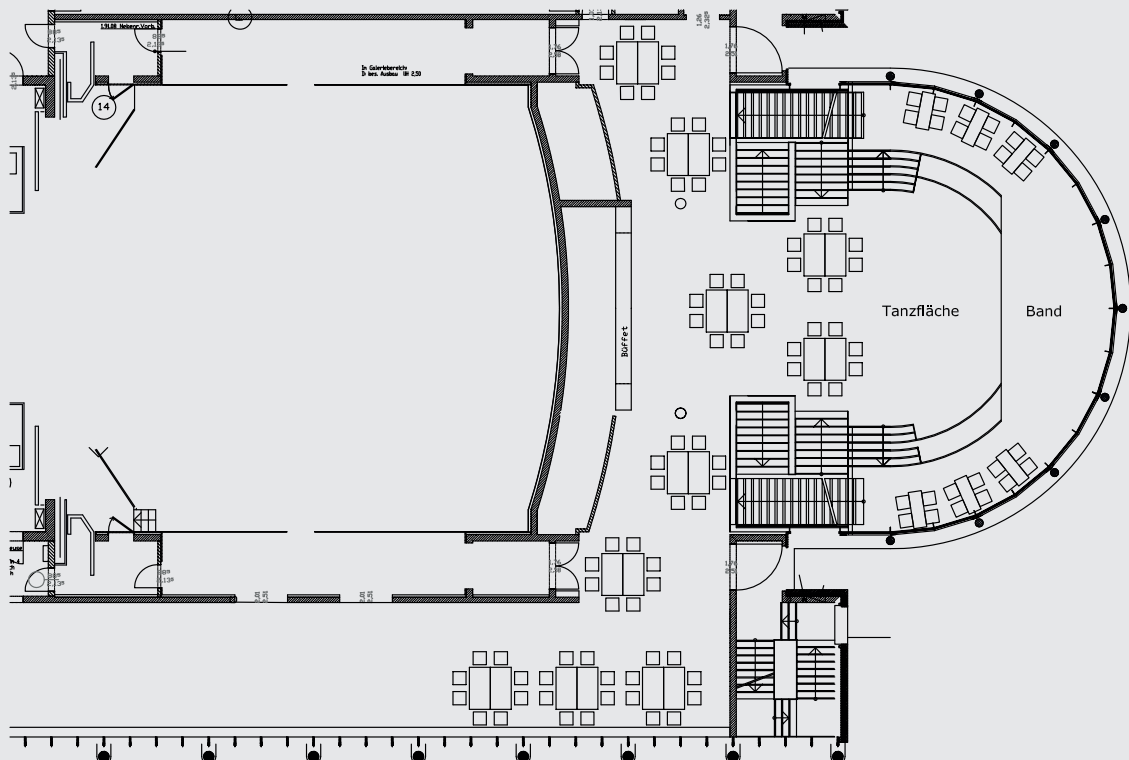



**Großer Saal**  19 Tische a 10 Personen mit Tanzfläche und Bühne

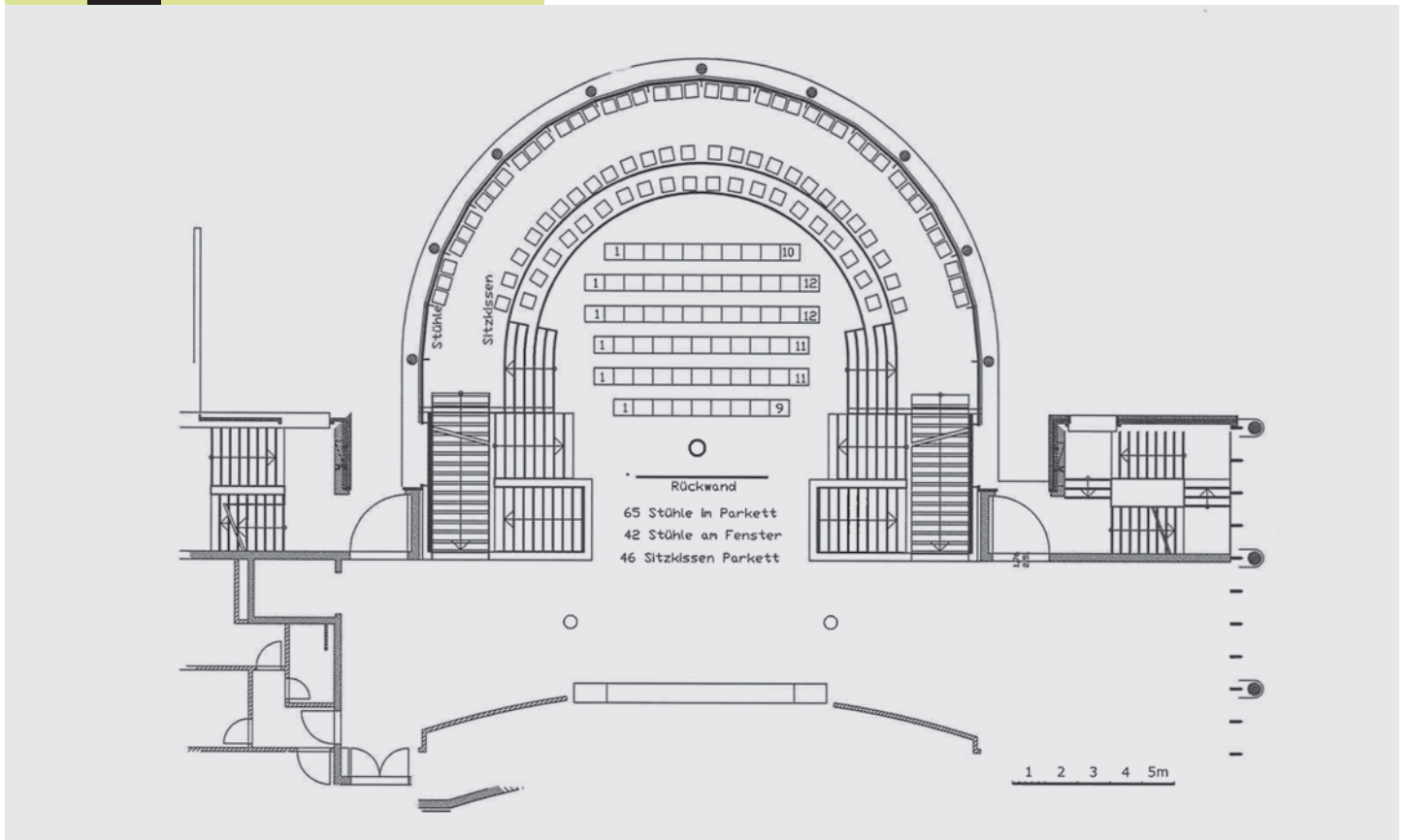


Einrichtung  
runde 10er Tische  
(1,8m Durchmesser)

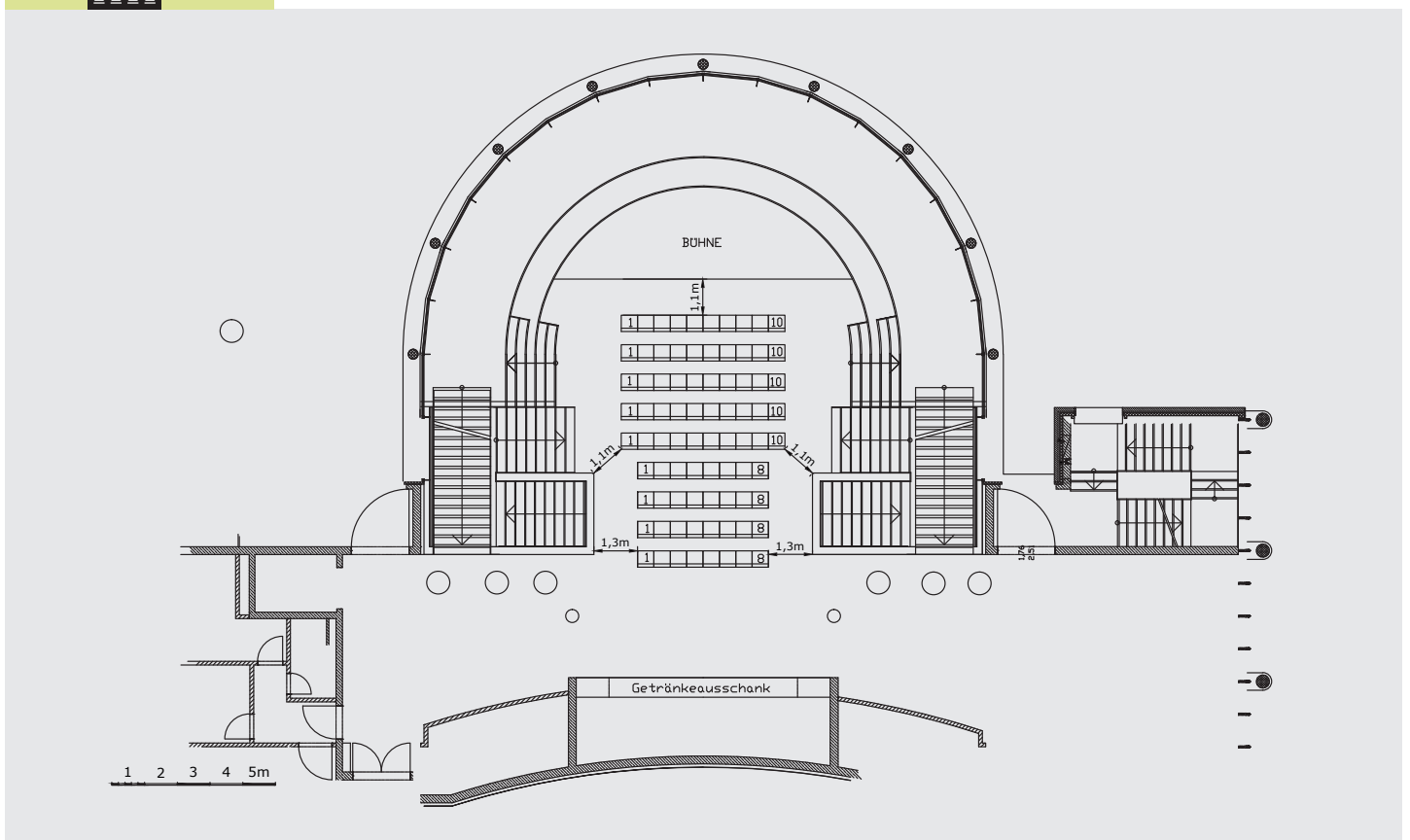
**Foyer**  104 Plätze mit Tanzfläche und Band



**Foyer**  153 Plätze ohne Bühne und mit Rängen



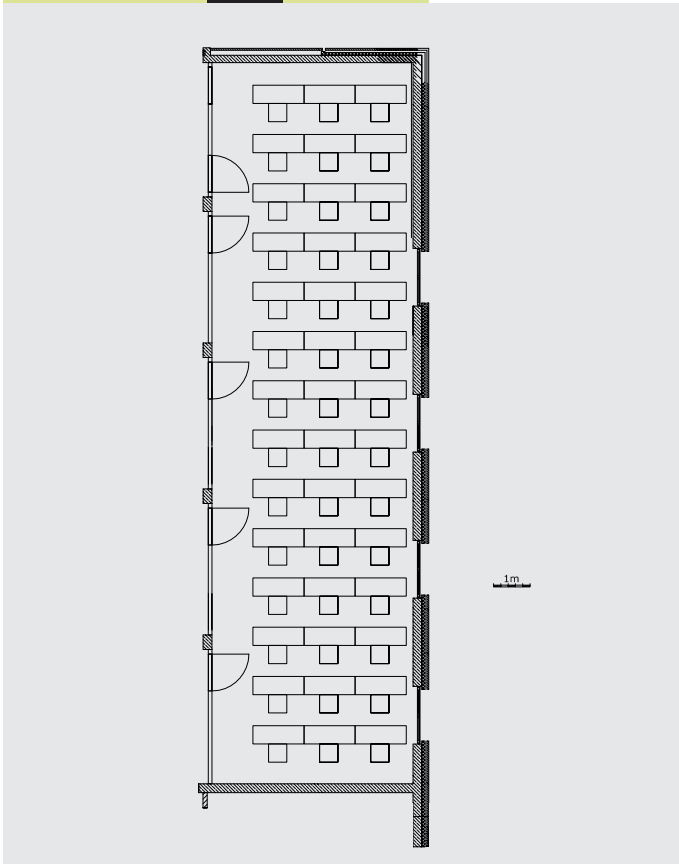
**Foyer**  82 Plätze



**Konferenzraum 1**



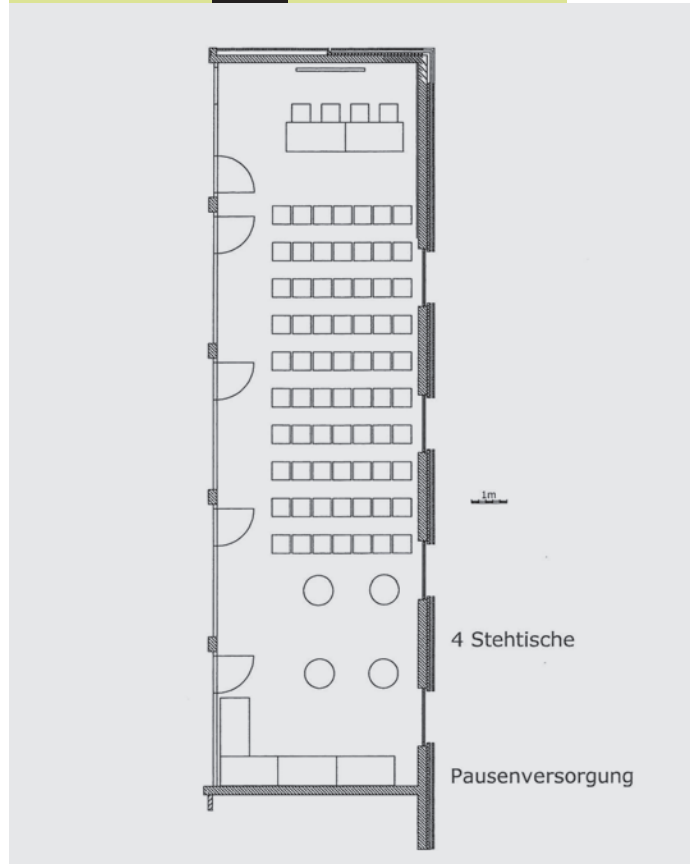
42 Personen



**Konferenzraum 1**



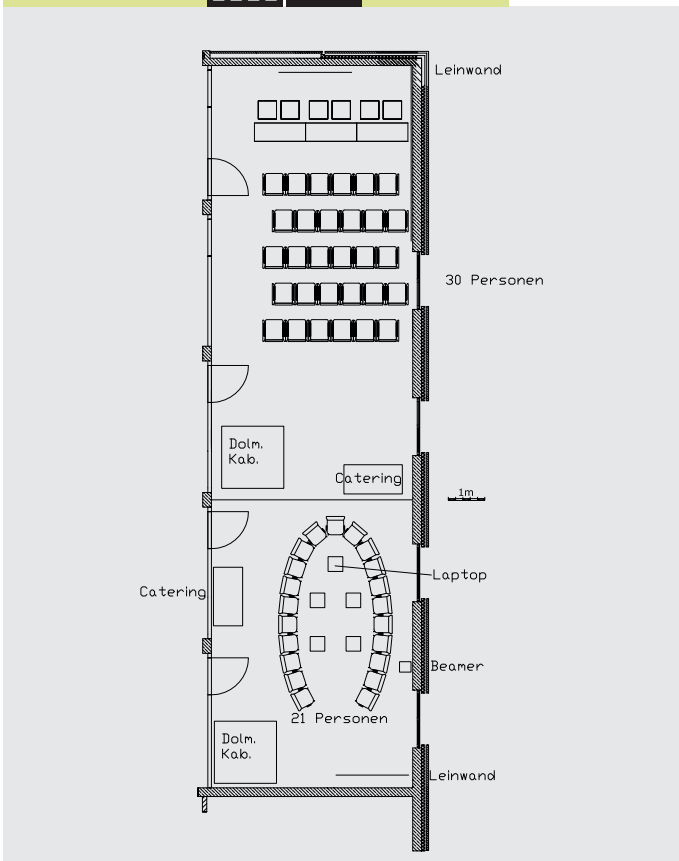
70 Personen + 4 Präsidium



**Konferenzraum 1**



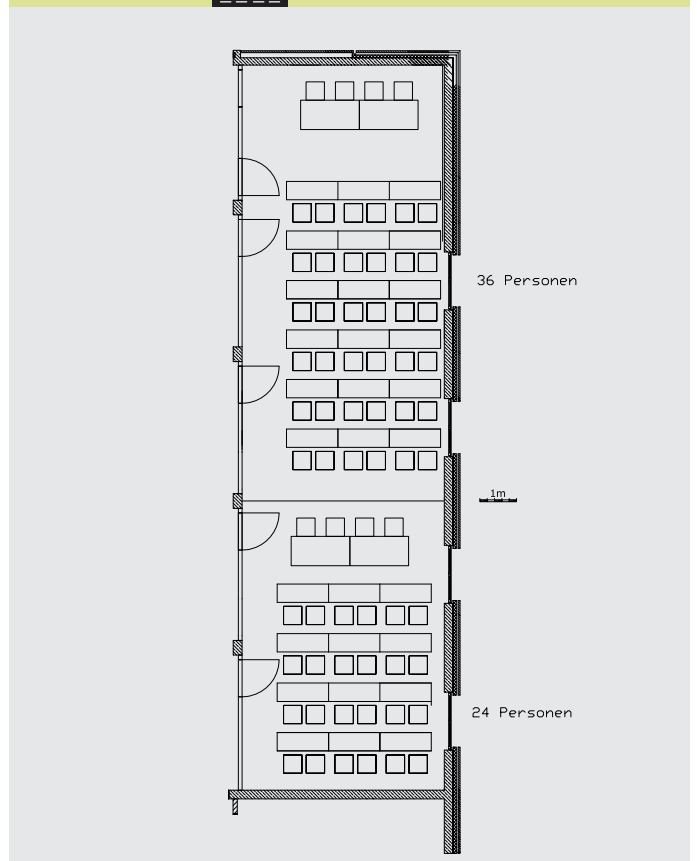
30 Personen



**Konferenzraum 1**



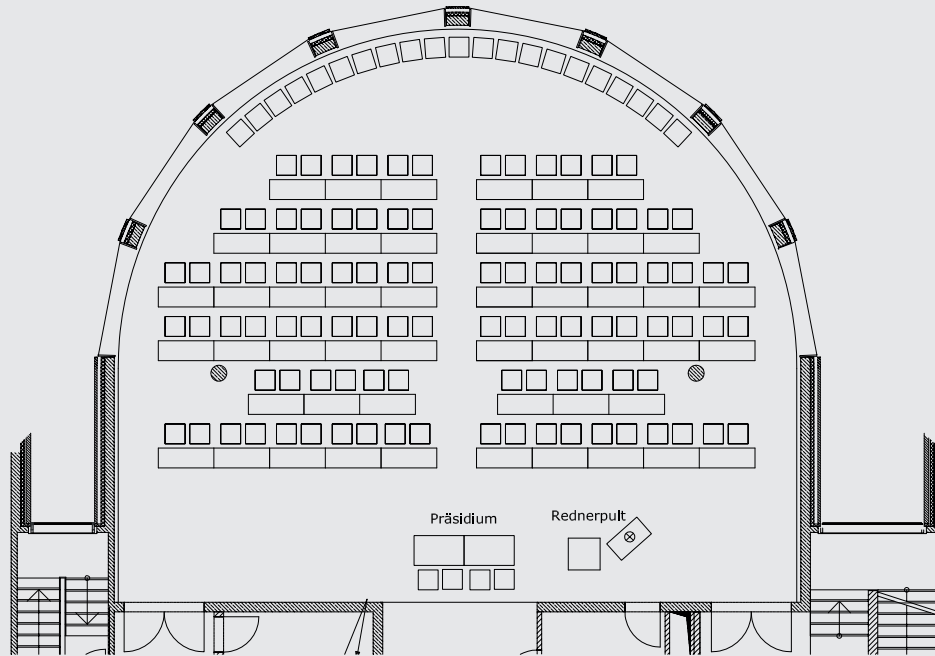
aufgeteilt in zwei Räume 36 + 24 Personen



**Konferenzraum 2**



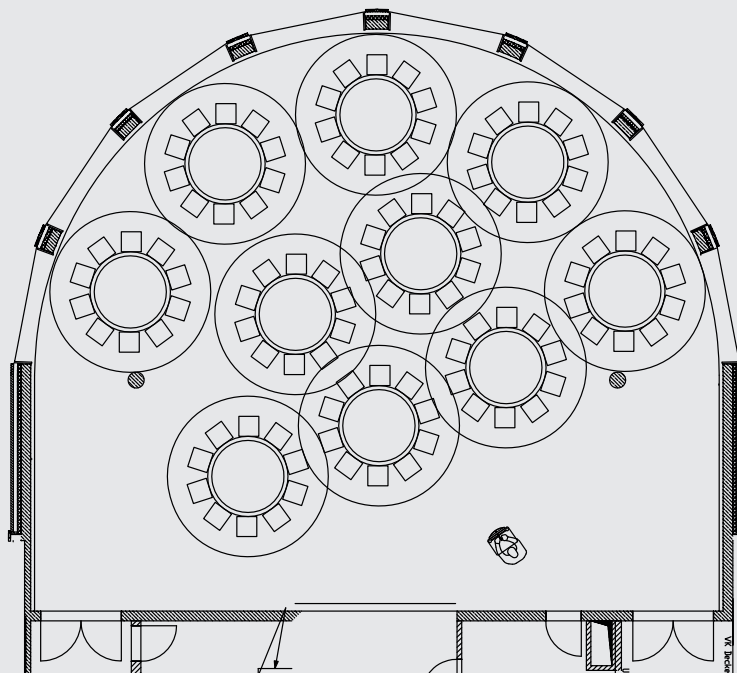
100 Personen + 20 Sitzplätze



**Konferenzraum 2**



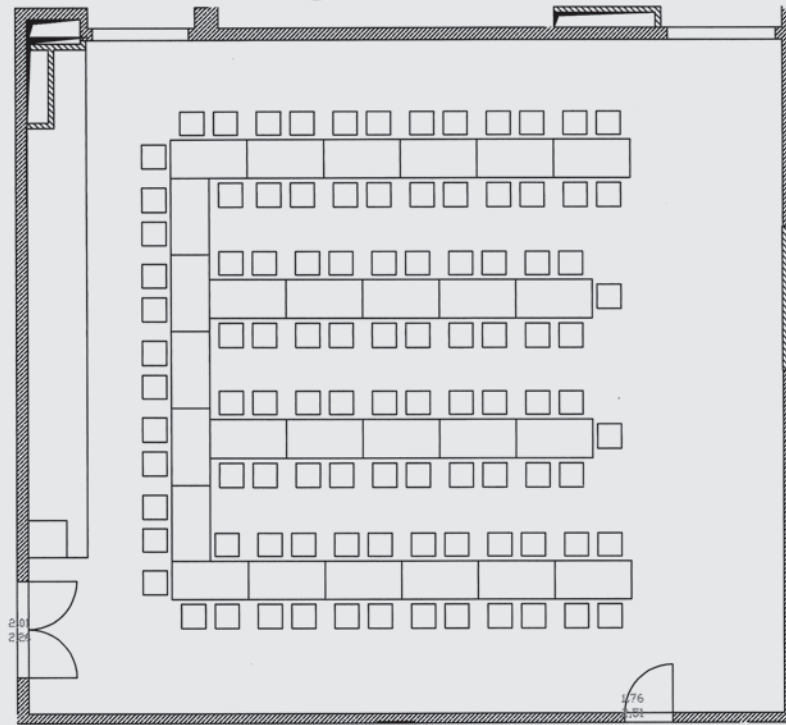
10 Tische a 10 Personen



**Konferenzraum 4b**



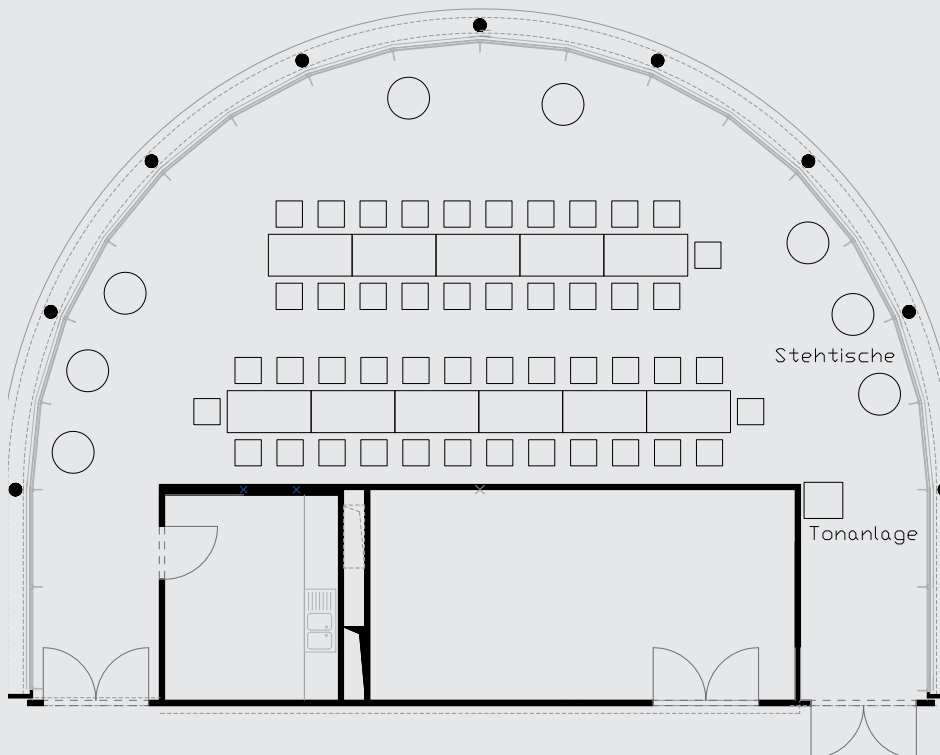
100 Personen



**Konferenzraum 4c**



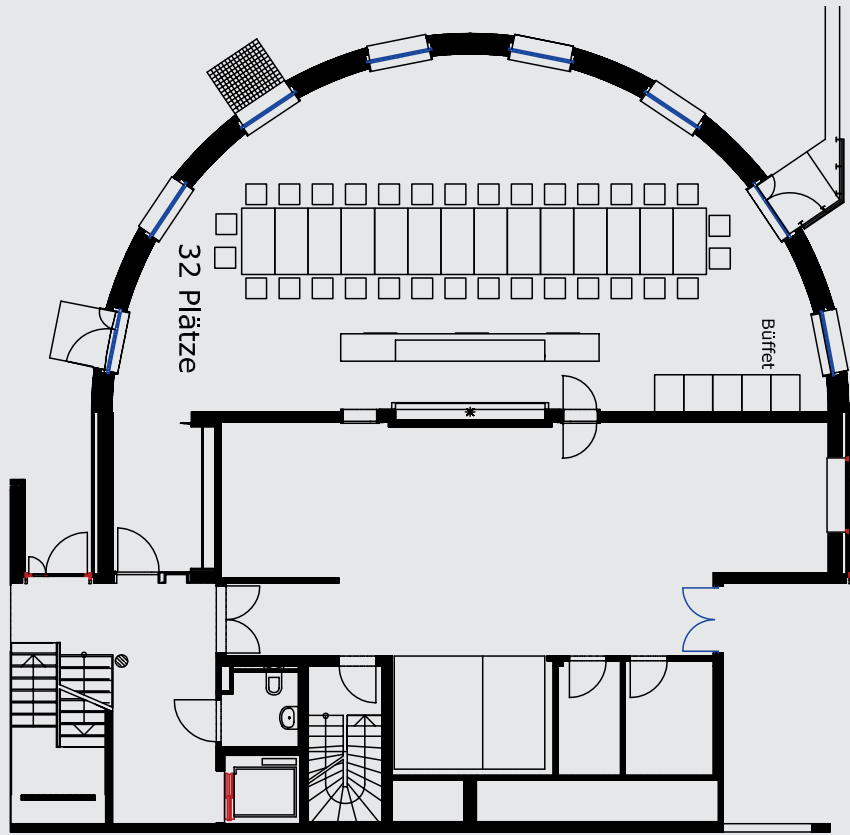
50 Personen mit Stehtischen



**Schroffsteins**



32 Plätze



**Schroffsteins**



58 Plätze

