

SAALHAUS

Saalvermietung der
Patriotischen Gesellschaft
von 1765



DAS HAUS DER PATRIOTISCHEN GESELLSCHAFT

SÄLE MIT SEELE



SAALHAUS

Saalvermietung der
Patriotischen Gesellschaft
von 1765

DAS HAUS DER PATRIOTISCHEN GESELLSCHAFT



Raum für Seminare, Konferenzen, Events, Feiern. Und Revolutionen.

Säle gibt es in Hamburg viele. Aber keine mit so viel Seele. Seit 1847 dient das Haus der Patriotischen Gesellschaft von 1765 als Ort für Veranstaltungen. Ein historisches Gebäude, denkmalgeschützt, im Herzen der Altstadt. Im großen Festsaal, dem REIMARUS-SAAL wurde einst die demokratische Verfassung des Freistaates Hamburg verabschiedet. Und auch heute sind wir offen für Ideen, die die Welt verändern.

Was immer Sie vorhaben: Unser Haus präsentiert sich als vielseitig nutzbare Location für das 21. Jahrhundert. Mit allem, was Ihre Veranstaltungen brauchen. In einem Ambiente, das keine andere Location zu bieten hat. Wir freuen uns darauf, Ihrem Event einen besonderen Raum zu geben und heißen Sie herzlich willkommen an Hamburgs erstem Tagungsort.



SAALHAUS

Saalvermietung der
Patriotischen Gesellschaft
von 1765

REIMARUS-SAAL



Der große Festsaal ist ein wahres Schmuckstück unter Hamburgs Event-Locations.

Schon auf den ersten Blick beeindruckt der REIMARUS-SAAL mit einer Deckenhöhe von 7,50 m und lichtdurchfluteten Hochfenstern. Durch die Wiederherstellung des originalen Farbkonzeptes aus den 50er Jahren und die Restaurierung seiner drei 101-armigen Kronleuchter bietet der REIMARUS-SAAL ein einzigartiges Ambiente für jede Veranstaltung. In dem mit 242 qm größten und repräsentativsten der Säle finden bis zu 300 Gäste Platz. Die flexible Anbindung an den benachbarten SONNIN-SAAL schafft weitere Kapazitäten und ermöglicht vielfältige Nutzungen.

Größe: 242 qm
Fläche (L x B x H):
22 m x 11 m x 7,50 m

Bestuhlung (max. Personen):
300 - Reihe
135 - Parlamentarisch
60 - Block

62 - U-Form
180 - Bankett
78 - Karree
200 - Stehempfang



SAALHAUS

Saalvermietung der
Patriotischen Gesellschaft
von 1765

SONNIN-SAAL



Der wandelbarste unserer Säle und "kleine" Bruder" des großen Festsaals.

Der 70 qm große SONNIN-SAAL verfügt ebenfalls über große Fensterflächen und ist ein Wunder an Wandlungsfähigkeit. Der Raum kann vielseitig genutzt werden, zum Beispiel für die Pausengastronomie. Ideal eignet er sich auch als separater Raum für Workshop-Einheiten oder ein großzügiges Back-Office.

Fläche (L x B):
13,00 m x 5,40 m
Größe:
70 qm

Bestuhlungen (max. Personen):
80 - Reihe
36 - Parlamentarisch
32 - Block
30 - U-Form

54 - Bankett
40 - Karree
60 - Stehempfang



SAALHAUS

Saalvermietung der
Patriotischen Gesellschaft
von 1765

KIRCHHOF-SAAL



Im Herzen der Stadt mit Blick auf das Nikolai-Fleet und die Speicherstadt.

Mit seiner Größe von 95 qm eignet sich der KIRCHHOF-SAAL ideal für Seminare, Tagungen und Schulungen. Mit entsprechender Bestuhlung und Dekoration verwandelt sich dieser reizvolle Raum in einen schönen Rahmen für kleine Dinner oder sonstige Festlichkeiten. Die große Fensterfront mit Blick auf das Nikolai-Fleet schafft eine angenehm helle Arbeitsatmosphäre, in Kombination mit dem Foyer lassen sich zahlreiche Veranstaltungen realisieren.

Fläche (L x B)
15,30 m x 6,20 m
Größe:
95 qm

Bestuhlung (max. Personen):
120 - Reihe
56 - Parlamentarisch
40 - Block
40 - U-Form

72 - Bankett
46 - Karree
70 - Stehempfang



SAALHAUS

Saalvermietung der
Patriotischen Gesellschaft
von 1765

TONNIES-ZIMMER



Der perfekte Begleiter für große Veranstaltungen.

Der ruhig gelegene, 30 qm große, Sitzungsraum am Nikolaifleet bietet bei großen Veranstaltungen ideale Nebenflächen als Workshop-Raum, Tagungsbüro oder Referenten-Lounge.

Fläche (L x B):
6,30 m x 4,9 m
Größe:
30 qm

Bestuhlung (max. Personen):
28 - Reihe
14 - Parlamentarisch
14 - Block

12 - U-Form
16 - Karree



SAALHAUS

Saalvermietung der
Patriotischen Gesellschaft
von 1765

BÜLAU-ZIMMER



Der elegante Sitzungsraum mit neugotischen Spitzbögen.

Das elegante BÜLAU-ZIMMER befindet sich im Erdgeschoss des Hauses und hat eine Größe von knapp 30 qm. Die ansprechende Ausstattung mit neugotischen Stilelementen verleiht unterschiedlichen Anlässen einen Hauch Exklusivität. Kleine Sitzungen, Workshops und Pressekonferenzen sind hier bestens aufgehoben.

Fläche (L x B):
6,00 m x 4,50 m
Größe:
27 qm

Bestuhlung (max. Personen):
30 - Reihe
12 - Parlamentarisch
12 - U-Form

14 - Karree
25 - Stehempfang



SAALHAUS

Saalvermietung der
Patriotischen Gesellschaft
von 1765

FOYER-FLÄCHEN



Zwei helle und großzügige Foyers mit reizvollen Stilelementen verbinden unsere "Säle mit Seele" zu einem großen Ganzen.

Sie empfangen Ihre Gäste im hellen und großzügigen Foyer mit reizvollen Stilelementen im Erdgeschoss. Ausstellungen, Catering und Akkreditierung sind hier bestens aufgehoben. Über die elegante Steintreppe im Inneren des Hauses gelangen Sie und Ihre Gäste in das obere Foyer, das Veranstaltungsort und Verbindungsfläche zugleich ist. Dieser zentrale Bereich eignet sich hervorragend für die Pausengastronomie, begleitende Ausstellungen oder die Begrüßung Ihrer Gäste.

Beide Foyers sind variabel zu nutzen - Sprechen Sie uns gerne an!

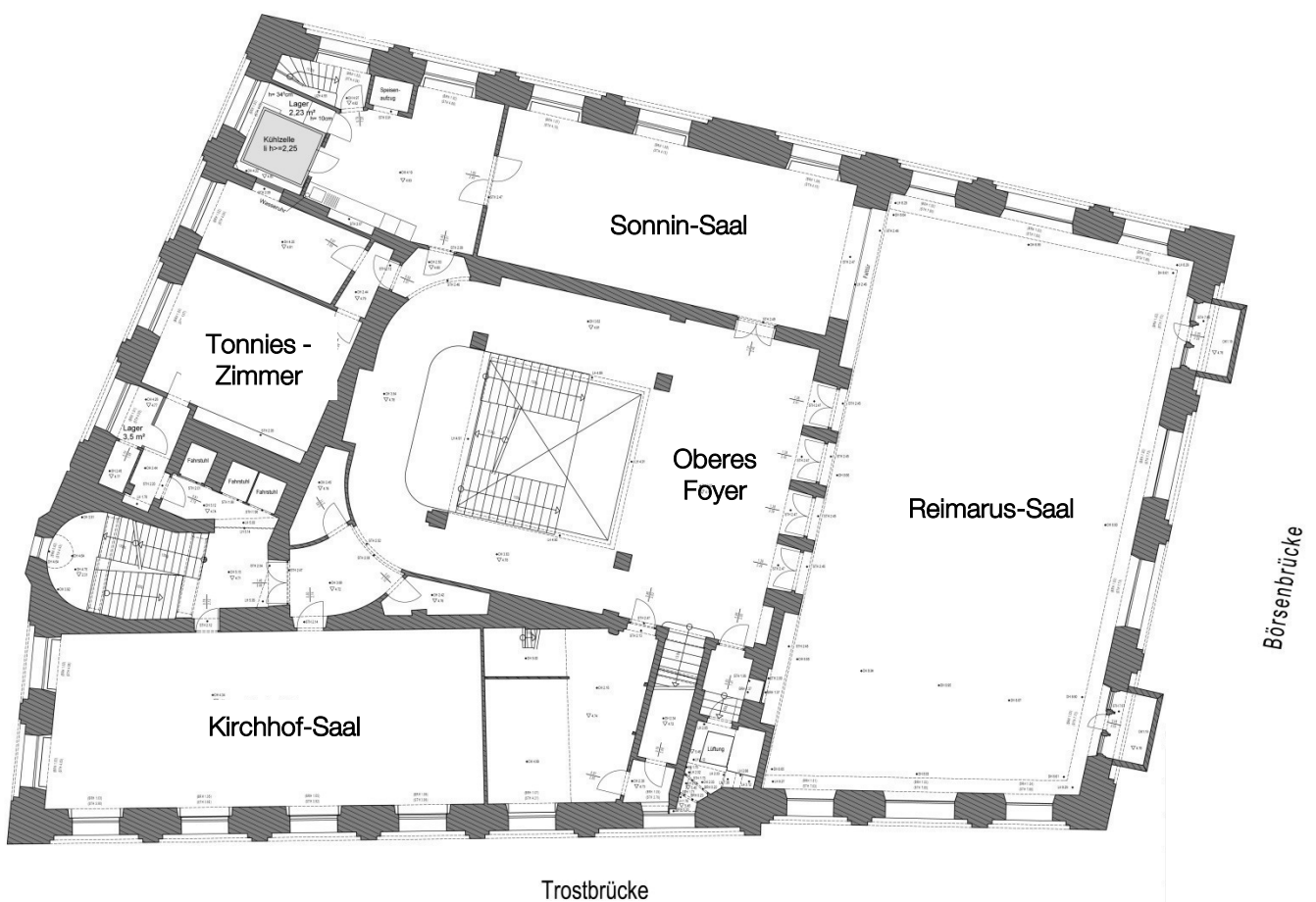


SAALHAUS

Saalvermietung der
Patriotischen Gesellschaft
von 1765

LAGEPLAN

1. Etage





SAALHAUS
 Saalvermietung der
 Patriotischen Gesellschaft
 von 1765

Bestuhlungsarten und maximale Teilnehmerzahlen

	Größe m ² / in m	Reihe	Parlament	Block	U-Form	Bankett	Karree	Empfang
Reimarus-Saal	242 22x11x7,5	270	130	52	56	190	72	200
Sonnin-Saal	70 13x5,4	72	36	32	28	50	32	60
Reimarus und Sonnin	312	354	172	-	-	240	-	260
Kirchhof-Saal	95 15,3x6,2	120	54	36	38	60	40	68
Tonnies-Zimmer	30 6,3x4,9	34	18	16	12	-	16	-
Bülau-Zimmer	27 6x4,5	25	10	14	12	-	12	25
Oberes und Unteres Foyer	variable Nutzung							



SAALHAUS

Saalvermietung der
Patriotischen Gesellschaft
von 1765

SAALMIETEN MONTAG – SONNTAG

Gültig ab 01.01.2024

SAAL	bis 4 Std.	bis 8 Std.	bis 12 Std.
REIMARUS-SAAL	890,00 €	1.080,00 €	1.455,00 €
SONNIN-SAAL	430,00 €	510,00 €	605,00 €
REIMARUS- + SONNIN-SAAL	1.185,00 €	1.480,00 €	1.905,00 €
KIRCHHOF-SAAL	525,00 €	620,00 €	780,00 €
TONNIES-ZIMMER	215,00 €	245,00 €	310,00 €
OBERES FOYER	430,00 €	485,00 €	545,00 €
GESAMTE ETAGE	2.150,00 €	2.505,00 €	3.220,00 €
BÜLAU-ZIMMER	225,00 €	265,00 €	320,00 €
UNTERES FOYER	485,00 €	545,00 €	605,00 €
GESAMTES HAUS	2.755,00 €	3.195,00 €	3.870,00 €

Das ist drin:

- Konzeption Ihrer Veranstaltung
- Reihenbestuhlung nach Ihren Vorgaben, Licht, Heizung und Reinigung
- Betreuung Ihrer Veranstaltung durch einen Ansprechpartner bis 12 Stunden
- Nutzung der gebuchten Räume wie in der Reservierungsbestätigung angegeben

Ein bisschen mehr wird es, wenn:

- Sie die Räume länger als 12 Stunden oder nach 24.00 Uhr nutzen. Sämtliche Zusatzkosten kalkulieren wir Ihnen individuell, transparent und nachvollziehbar (siehe Technik- und Servicepreisliste).
- Sie die Räume an Sonn- und Feiertagen nutzen. In dem Fall wird ein Aufschlag über 130,-€/Std. berechnet.
- Sie Konferenztische nutzen möchten
- sich der Planungsaufwand und Raumbedarf für Ihre Veranstaltung durch die Einbindung von z.B. Gastronomie-Partnern und externen Dienstleistern erhöht.

Gerne erarbeiten wir ein passendes Konzept und übernehmen auch die Konzeption und Beauftragung des erweiterten Leistungsumfangs. Die Kosten für das Veranstaltungsmanagement betragen € 65,00 netto/Stunde. Mit der Buchungsbestätigung erhalten Sie eine vorläufige Abschätzung des Aufwands.

*Alle Preise verstehen sich zzgl. der zurzeit der Rechnungslegung geltenden Mehrwertsteuer
Diese Preisliste ist gültig ab dem 1. Januar 2024 bis zum Erscheinen einer neuen Preisliste.



SAALHAUS

Saalvermietung der
Patriotischen Gesellschaft
von 1765

TECHNIK UND EQUIPMENT

Gültig ab 01.01.2024

Preis in € pro Stk./Tag

<u>TECHNIKPAKET</u>	Leinwand + Beamer 8500 Ansi-Lumen + 1 Mikro im Reimarus-Saal	240,00 €
	Leinwand + Beamer Standard + 1 Mikro in allen anderen Räumen	180,00 €
<u>MULTIMEDIA</u>	Beamer Standard	100,00 €
	Beamer 8500 Ansi-Lumen (Reimarus-Saal)	150,00 €
	Laptop IBM - nur CD/DVD Laufwerk	65,00 €
	Leinwand gemäß Raumgröße bis max.	55,00 €
	Monitordisplay "55" - Helligkeit 500 cd/qm, HDMI + USB	95,00 €
<u>TONTECHNIK</u>	Mikrofonanlage inkl. 1 fest installiertes Mikrofon	62,00 €
	Mikrofonanlage inkl. 1 drahtloses Mikrofon	85,00 €
	jedes weitere fest installierte Mikrofon	26,00 €
	jedes weitere drahtlose Mikrofon	45,00 €
	Mitschnitt pro Stunde (ohne Tonregie) auf USB-Stick	30,00 €
	Tonregie im Raum pro Std. (ab 5 Mikrofonen obligatorisch)	65,00 €
	Soundcheck / Generalprobe	65,00 €
	Einrichtung Vertonung + Audiokabel	50,00 €
<u>BELEUCHTUNG</u>	Scheinwerfer, pro Stück	80,00 €
<u>STROM</u>	Starkstromanschluss (63 Ampere)	36,00 €
<u>MOBILIAR</u>	Rednerpult	10,00 €
	Vorstandstisch à 2 Personen	12,00 €
	Podestaufbauten pro qm 2-30 qm (30 qm max.)	10,00 €
	Freischwinger für Podium	5,00 €
	Beistelltisch für Podium	6,00 €
	Stehtische mit Stretchhussen (creme)	10,00 €
	Konferenztische	3,00 €
<u>PRÄSENTATION</u>	Pinnwand	25,00 €
	Flipchart inkl. Zubehör	18,00 €

- Gerne bieten wir Ihnen weitere technische Ausstattung auf Anfrage an
- Veranstaltungen mit mehr als 100 Gästen erfordern 2-3 Brandsicherheitswachen lt. Versammlungsstättenverordnung. Sofern der Personalbedarf einer Veranstaltung diese Kosten nicht deckt, werden zusätzliche Kosten (siehe Preisliste „Service“) berechnet
- Alle Preise gelten für einen einmaligen Aufbau in € pro Tag/Raum bzw. Stunde/Stück wie angegeben
- Es gelten die AGB in der aktuellen Fassung

*Alle Preise verstehen sich zzgl. der zurzeit der Rechnungslegung geltenden Mehrwertsteuer
Diese Preisliste ist gültig ab dem 1. Januar 2024 bis zum Erscheinen einer neuen Preisliste.

www.saalhaus.de · 040-3696620 · info@saalhaus.de



SAALHAUS

Saalvermietung der
Patriotischen Gesellschaft
von 1765

SERVICE

TECHNIK

Einrichtungspauschale für Fremdgerät pro Gerät	50,00 €
Betreuungspersonal nach 12 Std. und nach 24.00 Uhr, pro Std.	130,00 €
Sonderbetreuungsgebühr an Sonntagen pro Std.	130,00 €

CATERING, GARDEROBE, BRANDWACHE

Servicepersonal Catering pro Std./Person	38,00 €
Garderobiere pro Std. – analog zur gebuchten Veranstaltungsdauer	38,00 €
Brandwache bei mehr als 100 Gästen pro Std./Person	38,00 €

Zuschläge für Nachtschicht (22:00-6:00 Uhr)	25 %
Zuschläge an Samstagen	25 %
Zuschläge an Sonntagen	50 %
Zuschläge an Feiertagen	100 %

VERANSTALTUNGSMANAGEMENT

Veranstaltungsmanagementkosten pro Stunde (Beratung, Konzeption, Koordination)	65,00 €
---	---------

*Alle Preise verstehen sich zzgl. der zurzeit der Rechnungslegung geltenden Mehrwertsteuer
Diese Preisliste ist gültig ab dem 1. Januar 2024 bis zum Erscheinen einer neuen Preisliste.

www.saalhaus.de · 040-3696620 · info@saalhaus.de



SAALHAUS

Saalvermietung der
Patriotischen Gesellschaft
von 1765

CATERING



Erfreuen Sie Ihre Gäste in der ersehnten Kaffeepause doch einmal mit einem typischen Hamburger Franzbrötchen oder frischem Obst mit Joghurt – das weckt die Lebensgeister und macht Lust auf mehr. Unser Catering setzt regionale, frische und kreative Akzente – wir bieten ein breites Spektrum von der Pausenverpflegung, über ein leichtes und abwechslungsreiches Lunchbuffet und feines Fingerfood bis zum festlichen Abendbuffet oder professionellem Dinner.

Wir beraten Sie gerne!

Eine Liste der Allergene und Zusatzstoffe stellen wir Ihnen auf Anfrage gerne zur Verfügung!

Alle Preise verstehen sich zzgl. der gesetzlichen Mehrwertsteuer von zurzeit 19%.
Eventuelle Personalkosten für Service und Technik werden nach Aufwand laut Preisliste gesondert berechnet.
Vorherige Listen verlieren ihre Gültigkeit. Es gelten die AGB in der aktuellen Fassung.



SAALHAUS

Saalvermietung der
Patriotischen Gesellschaft
von 1765

WIR FREUEN UNS AUF SIE!



SAALHAUS GmbH

Trostbrücke 4-6; 20457 Hamburg; Tel.: 040 -36 96 62-0; info@saalhaus.de

Für weitere Impressionen besuchen Sie gerne unsere Website unter www.saalhaus.de