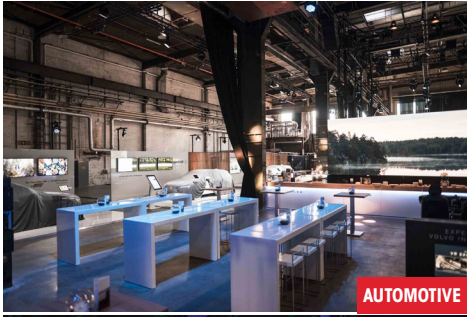


HALLE 45

MESSE | TAGUNG | SPECIAL EVENT



AUTOMOTIVE



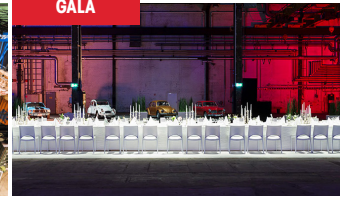
GALA



SPECIAL



KONGRESS



EVENT



MSSM



GRENZENLOS FLEXIBEL

auf über 6.800 Quadratmetern

Die HALLE 45 auf dem Areal der Alten Waggonfabrik in Mainz zählt mit ihrer 170-jährigen Geschichte zu den bedeutendsten Industriedenkmalern der Rhein-Main-Region. Behutsam restauriert und mit modernster Veranstaltungstechnik gepaart, ist sie die Eine oder Keine. Ihr Alleinstellungsmerkmal ist das modulare Raumkonzept: Dank der sechs wieder in stand gesetzten Industriekräne mit integrierten Vorhangsystem können die 4.400 qm Eventfläche auf Knopfdruck in bis zu neun Eventspaces unterteilt werden. Dazu ebenerdig von zwei Seiten befahrbar, mit einer Bodenlast von 40 Tonnen und 13,5 Metern Höhe im Giebel.

Doch damit nicht genug: Hinzu kommen vier weitere Locations vis-à-vis der HALLE 45 mit insgesamt rund 2.000 qm Eventfläche. Mit insgesamt über 6.400 qm Eventfläche und 1.000 qm Außenbereich wird sie jeglichen Anforderungen spielend gerecht und ist die perfekte Destination für kompakte Messen, aufwendige Produktpräsentationen, Automotive-Events, Road Shows, Kongresse und Tagungen und atemberaubende Special Events.

Überzeugend auch die Lage in der Metropolregion Rhein-Main: 30 Min. vom intern. Flughafen FRA und 5 Min. vom Mainzer Hauptbahnhof, mit direkter Verkehrsanbindung an Bus, Straßenbahn und Regionalbahn. Direkter Autobahnanschluss und über 250 kostenfreie Parkplätze (weitere a. Anfrage) auf dem Gelände runden die entspannte Anreise ab.

Willkommen in einer der vielfältigsten und wandelbarsten Eventlocations in Deutschland.
#H45universe #besafenotsorry



FAKTEKEN
CHECK

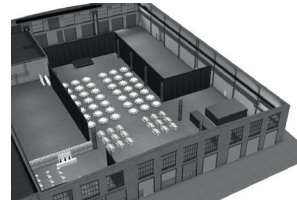
H45.

KAPAZITÄT	2.000 PERSONEN
WLAN	BIS 1 GBIT
PARKPLÄTZE, KOSTENFREI	250*
LOCATIONS	5
ANZAHL MEETINGRÄUME <small>INSGESAMT</small>	20
GESAMTFLÄCHE	6.800 QM
GESAMTFLÄCHE AUSSENBEREICH	800 QM

„COME FLY WITH ME...“
➔

Klick mich
DROHNENFLUG

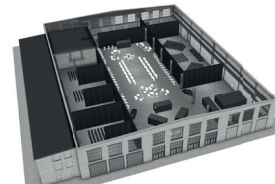
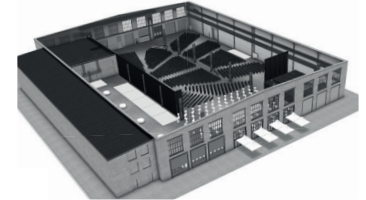
*weitere auf Anfrage



GALA
 550 Personen
 Mittelschiff | Abendgala
 Seitenschiff, links | Empfang
 Seitenschiff, rechts | Backbereich

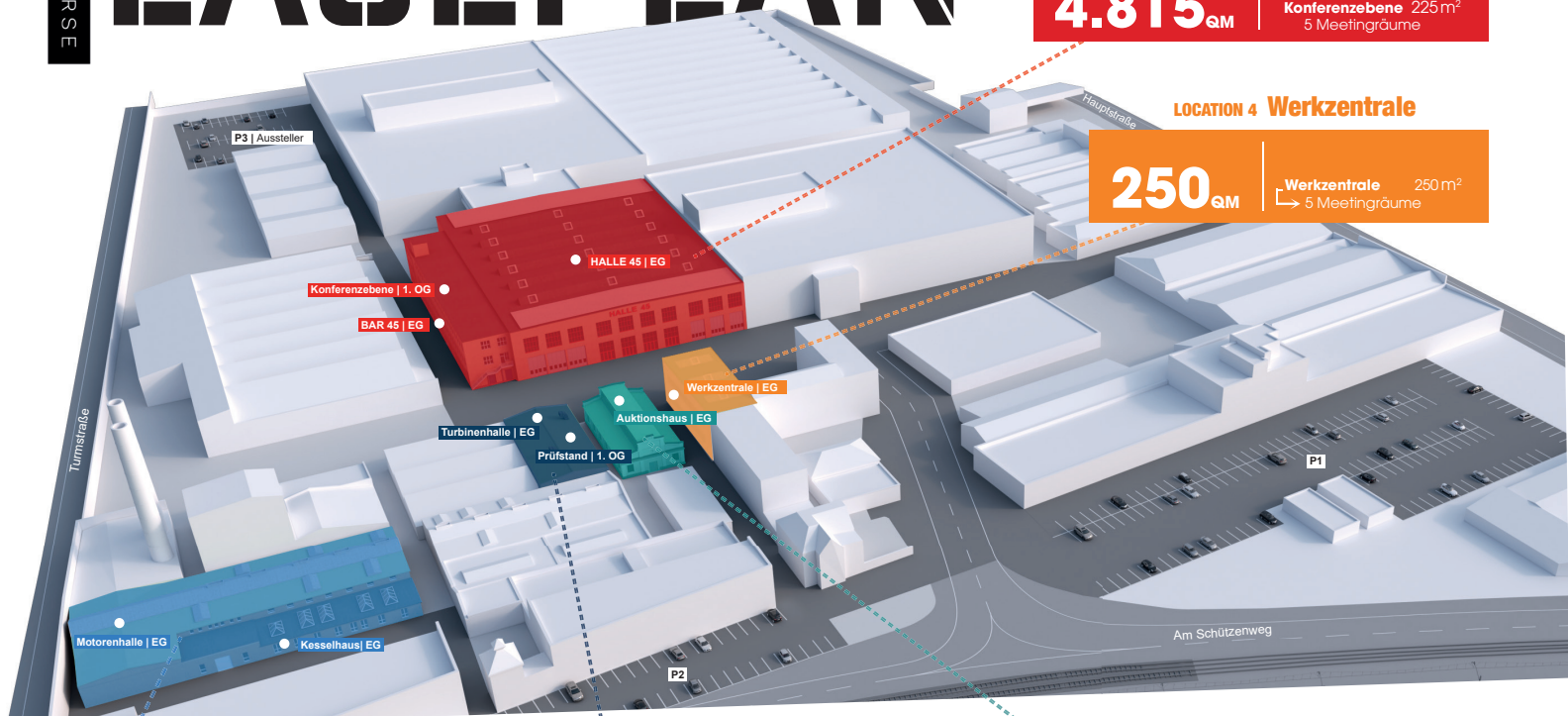
KONGRESS + AUSSTELLUNG
 2.000 Personen

Mittelschiff vorne | Empfang
 Mittel- & Seitenschiff | Plenum, Querbühne
 Seitenschiff, links | Ausstellung



KICK-OFF
 500 Personen
 Mittelschiff | Ausstellung + Cateringbereich
 Seitenschiff, rechts | Plenum + Ausstellung
 Seitenschiff, links | 4 Breakout

LAGEPLAN



LOCATION 1 HALLE 45

4.815 QM

Halle 45	4.400 m ²
Bar 45	190 m ²
Konferenzebene	225 m ²
5 Meetingräume	

LOCATION 4 Werkzentrale

250 QM

Werkzentrale	250 m ²
↳ 5 Meetingräume	

LOCATION 5 Motorenhalle

575 QM

Foyer	70 m ²
Motorenhalle	275 m ²
Kesselhaus	230 m ²
↳ 3 Meetingräume	

LOCATION 3 Turbinenhalle

250 QM

Turbinenhalle	190 m ²
Prüfstand (1.OG)	60 m ²
↳ 1 Meetingraum	

LOCATION 2 Auktionshaus

380 QM

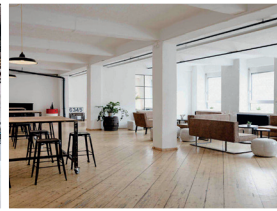
Hauptraum	205 m ²
Nebenraum	58 m ²
Galerie	97 m ²
Backstage	20 m ²

LOCATION 1

HALLE 45

HALLE 45
BAR 45
KONFERENZEBENE

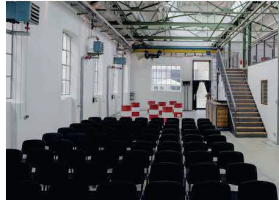
- Lindenberg | 3 Meetingräume
- Kurt Cobain | 2 Meetingräume



LOCATION 2

AUKTIONSHAUS

AUKTIONSHAUS
• 2 Meetingräume



LOCATION 3

TURBINENHALLE

TURBINENHALLE
PRÜFSTAND
• 1 Meetingraum



LOCATION 4

WERKZENTRALE

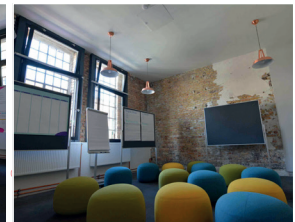
WERKZENTRALE
• 5 Meetingräume



LOCATION 5

MOTORENHALLE

MOTORENHALLE
KESSELHAUS
• 3 Meetingräume



HALLE 45

2.000 PERSONEN



Stehend
2.000



Reihe
2.000



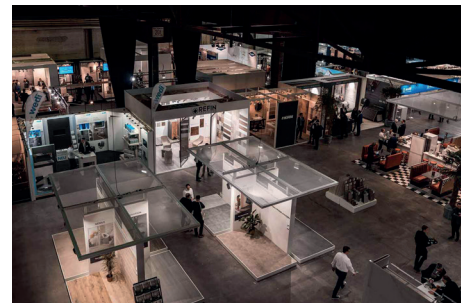
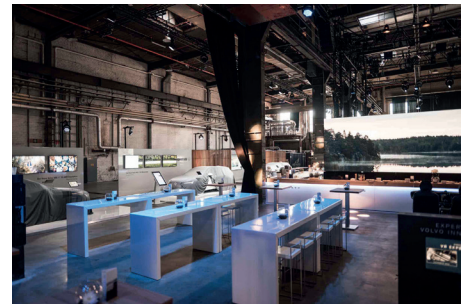
Parlam.
1.200



Gala
1.200



Tafel
1.200



HALLE 45

+ Fläche (brutto): 4.800 m²

+ Eventfläche: 4.365 m²

zzgl. 1.100 m² Nebenfäche:

- BAR 45 (EG | 190 m²)
- Konferenzebene (1. OG | 225 m²)
- Cateringraum (EG | 65 m²)
- Crewraum (EG | 15 m²)
- Außenbereich (600 m²)

+ Kapazität: 2.000 PAX

+ Höhe: 11 - 13,5 m

+ Bodenlast: 40 t

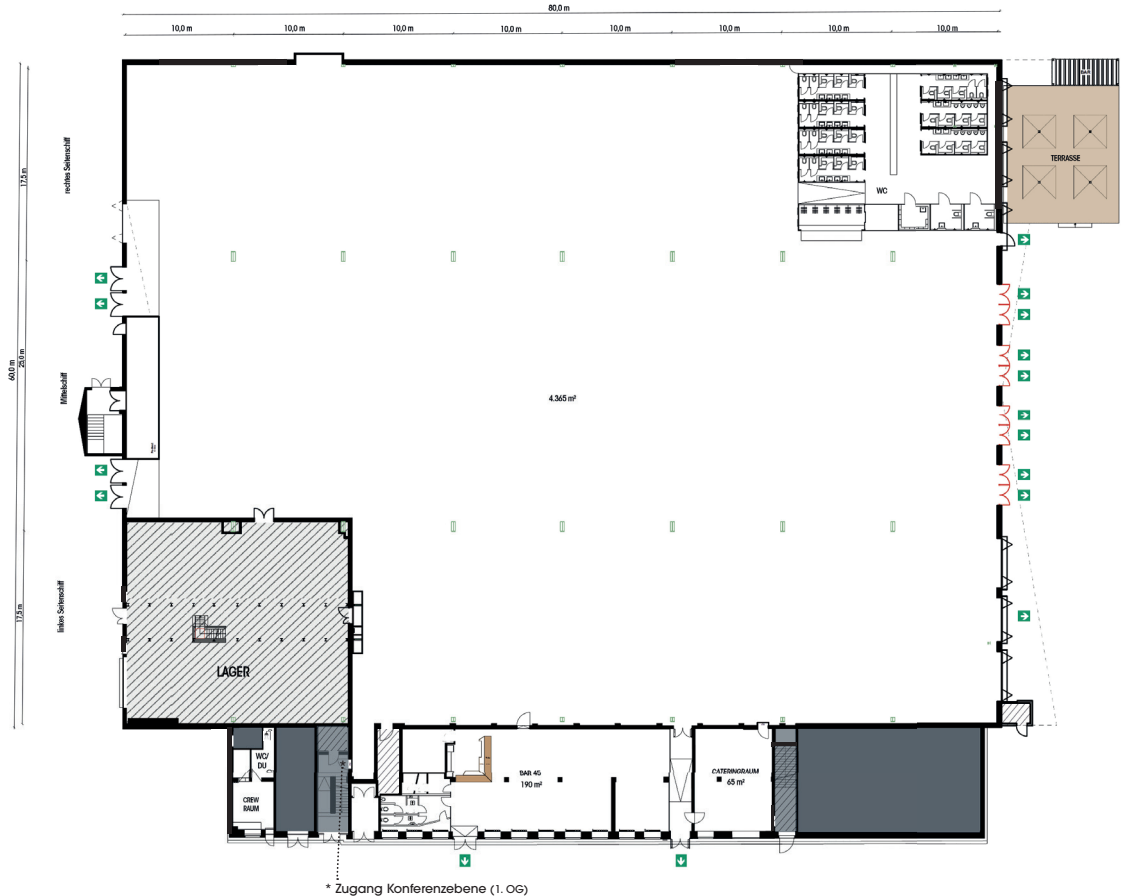
+ WLAN: bis 1 GBit

+ Lage: EG

+ ebenerdig, von zwei Seiten

über (Roll-)tore befahrbar

+ direkter Zugang BAR 45 &
Konferenzebene



BAR 45

150 PERSONEN



Stehend
150



Reihe
66



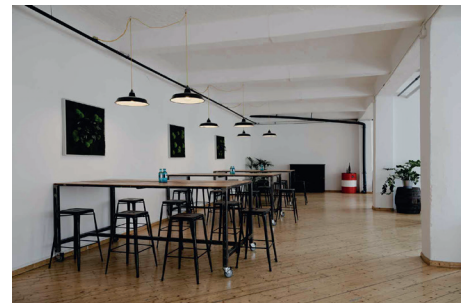
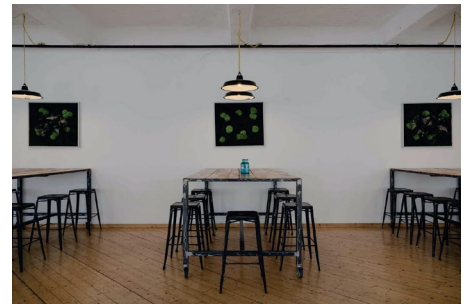
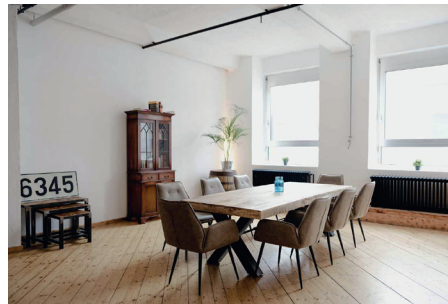
Parlam.
32



Block
32



U-Form
22



BAR 45

+ Fläche (brutto): 240 m²

+ Eventfläche: 190 m²

- zzgl. Küche (17,5 m²)
- Außenbereich (90 m²)

+ Kapazität: 150 PAX

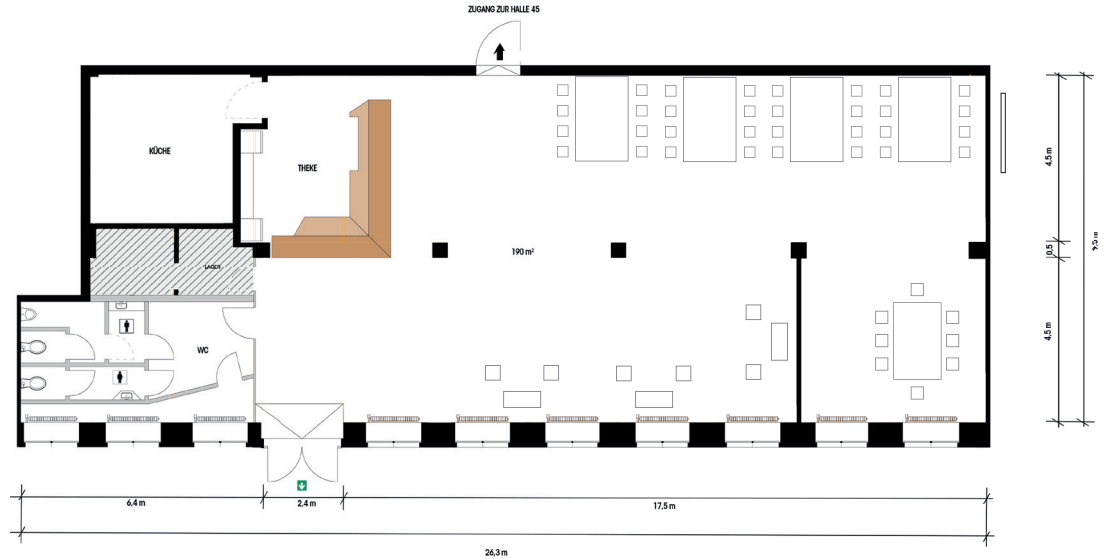
+ Höhe: 3,30 m bis 3,60 m

+ WLAN: bis 1 GBit

+ Lage: EG

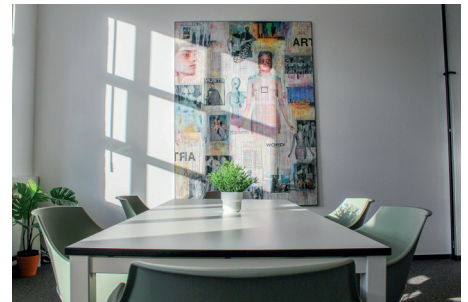
+ Zugang:

separat & über HALLE 45



KONFERENZEBENE

75 PERSONEN



Stehend
75



Reihe
30 - 47



Block
10 - 20

KONFERENZEBENE

LINDENBERG & KURT COBAIN

+ Fläche (brutto): 285 m²

+ Eventfläche: 225 m²

- Kurt Cobain | 2 Meetingräume (75 m²)
- Lindenberg | 3 Meetingräume (150 m²)

+ Kapazität: 75 PAX

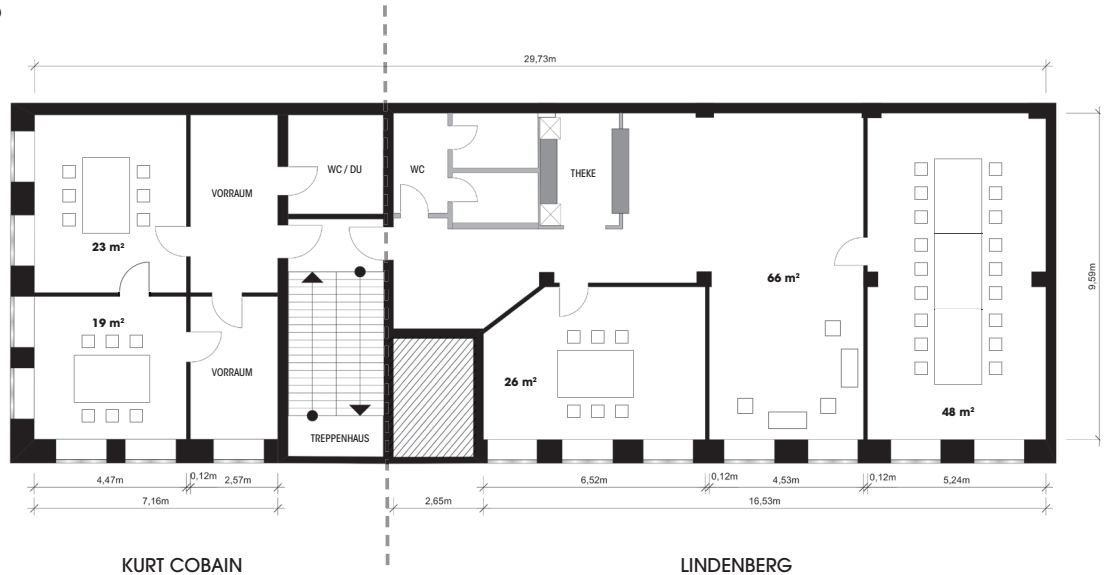
+ Höhe: 3,6 m

+ WLAN: bis 1 GBit

+ Lage: 1. OG

+ Zugang:

separat & über HALLE 45



AUKTIONSHAUS

150 PERSONEN



Stehend
150



Reihe
150



Parlam.
85



Gala
80 (opt. plus Galerie)



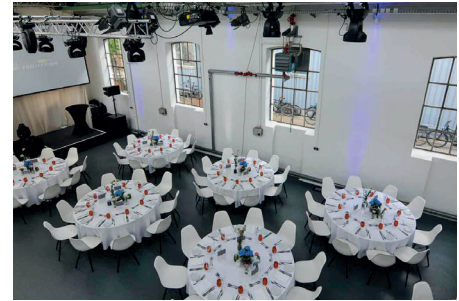
Tafel
132



Block
60



U-Form
60



AUKTIONSHAUS

+ Fläche (brutto): 455 m²

+ Eventfläche: 380 m²

- Hauptraum (EG) 207 m²
- Nebenraum (EG) 58 m²
- Backstage (EG) 20 m²
- Galerie (OG) 97 m²
- Außenbereich 90 m²

+ Kapazität: 150 PAX

+ Höhe Hauptraum: 8,8 m

+ Höhe Galerie: 2,2 m bis 3,0 m

+ WLAN: bis 1 GBit

+ Lage: EG



TURBINENHALLE

150 PERSONEN



Stehend
150



Reihe
120



Parlam.
70



Gala
80



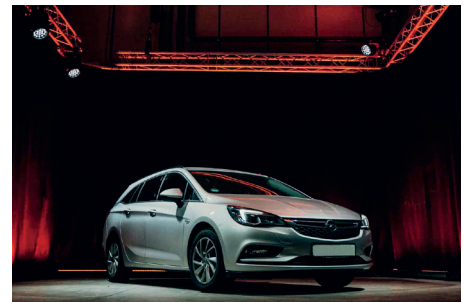
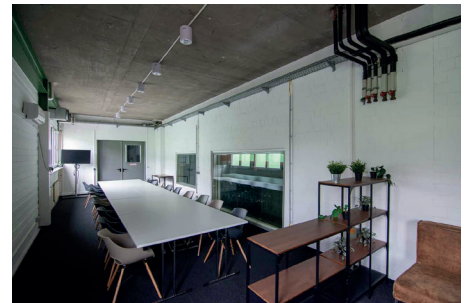
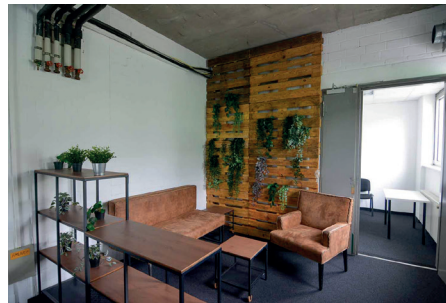
Tafel
80



Block
45



U-Form
45



WERKZENTRALE

60 PERSONEN



Stehend
50



Reihe
10 - 60



Parlam.
8 - 30



Block
10 - 25



U-Form
10 - 20



WERKZENTRALE

+ Fläche (brutto): 250 m²

+ Eventfläche: 180 m²

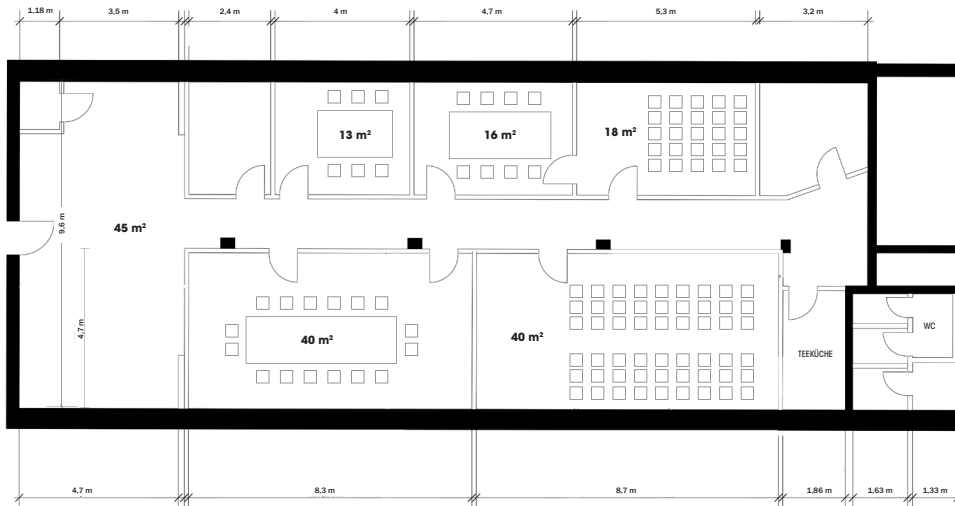
- 5 Meetingräume

+ Kapazität: 60 PAX

+ Höhe: 2,8 m

+ WLAN: bis 1 GBit

+ Lage: EG



MOTORENHALLE

150 PERSONEN



Stehend
150



Reihe
120



Parlam.
70



Gala
a.A.



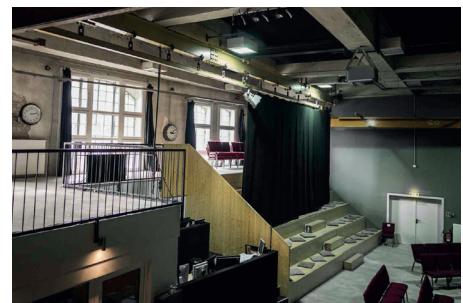
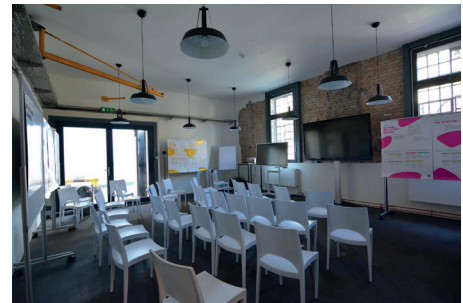
Tafel
a.A.



Block
a.A.



U-Form
a.A.



MOTORENHALLE & KESSELHAUS

+ Fläche (brutto): 750 m²

+ Eventfläche: 530 m²

+ Motorenhalle: 275 m²

+ Kesselhaus: 230 m²

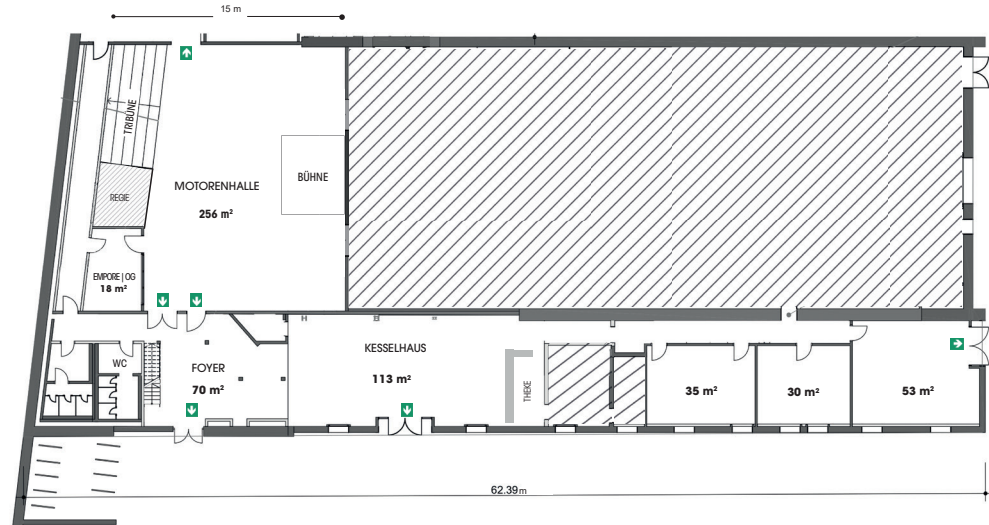
+ Foyer 70 m²

+ Kapazität: 150 PAX

+ Höhe Motorenhalle: 5 - 7,2 m

+ Höhe Kesselhaus: 4 - 4,8 m

+ Lage: EG

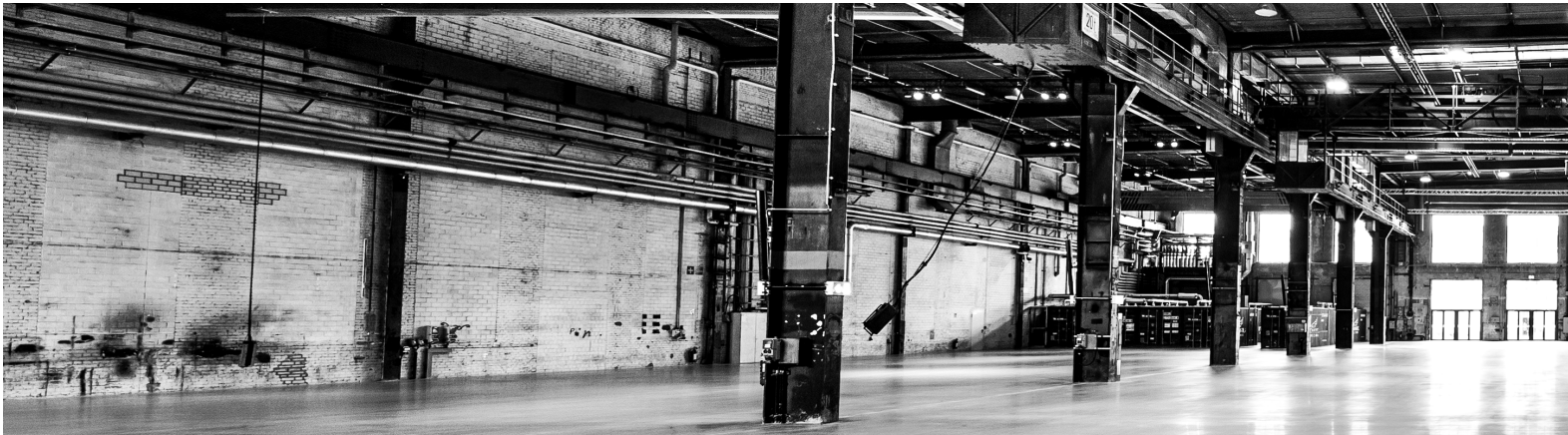


ALLES KANN. NICHTS MUSS.

Unsere Preferred Partner zeichnen sich durch ein hohes Maß an Professionalität und exzellentem Teamwork aus. Durch unsere langjährige Zusammenarbeit sind sie bestens mit unseren Locations und den Besonderheiten des Areals vertraut. So können wir jederzeit eine präzise und reibungslose Umsetzung Ihrer Vorstellungen garantieren. Auf Wunsch stellen wir den direkten Kontakt für Ihre persönliche Beratung her und freuen uns, wenn auch Sie sich von der Qualität und dem perfekten Zusammenspiel mit uns überzeugen lassen.

Sie arbeiten bereits mit festen Dienstleistern zusammen? Kein Problem!
Da wir selbst um den hohen Wert von eingespielten Teams wissen, müssen Sie bei uns auf Ihre Partner nicht verzichten.

#H45preferreds #besafenotsorry #alleskann.nichtsmuss.



UNSERE ‚PREFERREDSD‘

TECHNIK

SATIS&FY

SOUNDLINE
Veranstaltungstechnik & Service

CATERING

FR CATERING
Fairbrock Radziej

LPS EVENT CATERING
Pioneers of Perfection

MESSERICH
Catering

HOTEL

**HYATT
REGENCY**

me and all hotels





DAMIT DU NIE VERGISST, V



WO DU HERKOMMST.

FRAGEN? FRAGEN!

HALLE 45 GmbH

Hauptstraße 17-19
55120 Mainz

Tel: +49 6131 554 22 90

info@halle45.de

www.halle45.de

”

The worst
crime is
faking it

KURT COBAIN

“



DROHNENFLUG

„FLY AWAY“



360° RUNDGANG

„WALK THIS WAY“