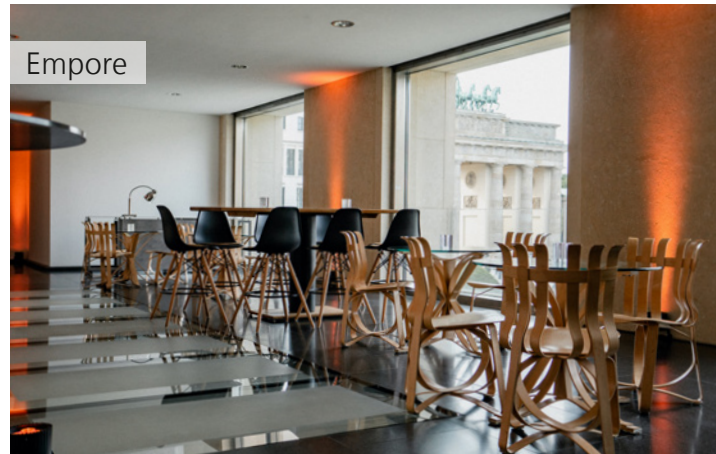


# Die Empore mit Vorstandsraum und Raum Quadriga

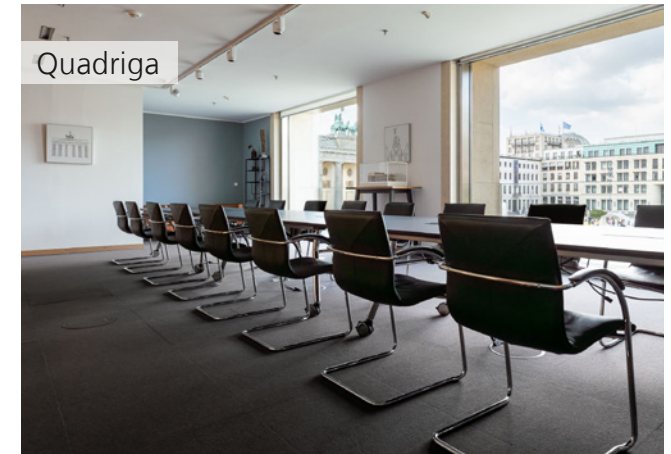
1. Etage



Vorstandsraum



Empore



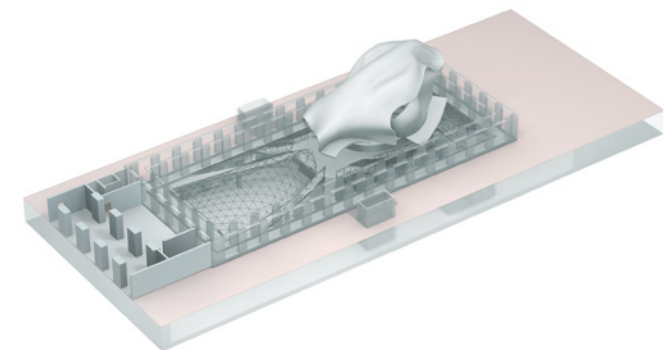
Quadriga

## Empore

<b>Veranstaltungsart</b>	<b>Interieur &amp; Ausstattung</b>	<b>Technik &amp; Equipment</b>
» Empfänge	» Direktes Tageslicht » Blick zum Brandenburger Tor » Öffnet sich zum Atrium	» Stromanschlüsse 220V » WLAN

## Vorstandsraum und Raum Quadriga

<b>Veranstaltungsart</b>	<b>Interieur &amp; Ausstattung</b>	<b>Technik &amp; Equipment</b>	<b>Raum Quadriga</b>
» Konferenzen » Präsentationen » Bankett » Filmkulisse	» Direktes Tageslicht » Blick zum Brandenburger Tor » Begehbare Balkone zum Pariser Platz	» Stromanschlüsse 220V » Kooperation für Technik » WLAN	» Festinstallierte Getränkestation » Monitor 85" mit 4 HDMI-Anschlüssen & Airplay optional erweiterbar mit Sprechstellen und Konferenzkamera

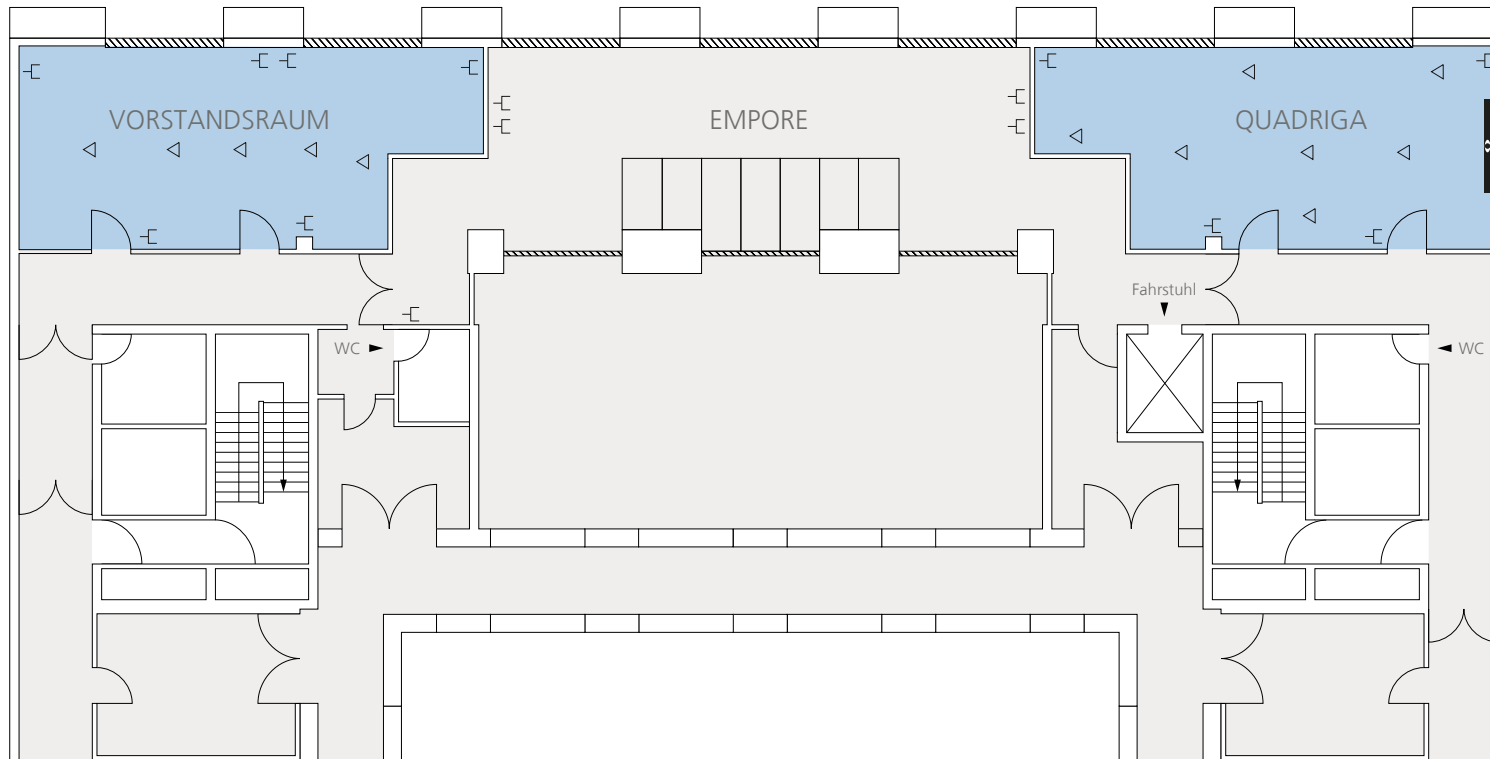




# Die Empore mit Vorstandsraum und Raum Quadriga | 1. Etage



Pariser Platz



- Strom
- Strom, Tel./Daten
- Monitor 85"

DIMENSIONEN	Empore	Quadriga	Vorstandsraum
Fläche	75 m <sup>2</sup>	65 m <sup>2</sup>	65 m <sup>2</sup>
Länge	15 m	12,85 - 10,20 m	12,85 - 10,20 m
Breite	5 m	5,10 m	5,10 m
Höhe	2,80 m	2,80 m	2,80 m

BESTUHLUNG	Empore	Quadriga	Vorstandsraum
Blocktafel	-	26 Personen	26 Personen
Theater	-	45 Personen	45 Personen
Bankett	-	36 Personen	36 Personen
Empfang	60 Personen	40 Personen	40 Personen