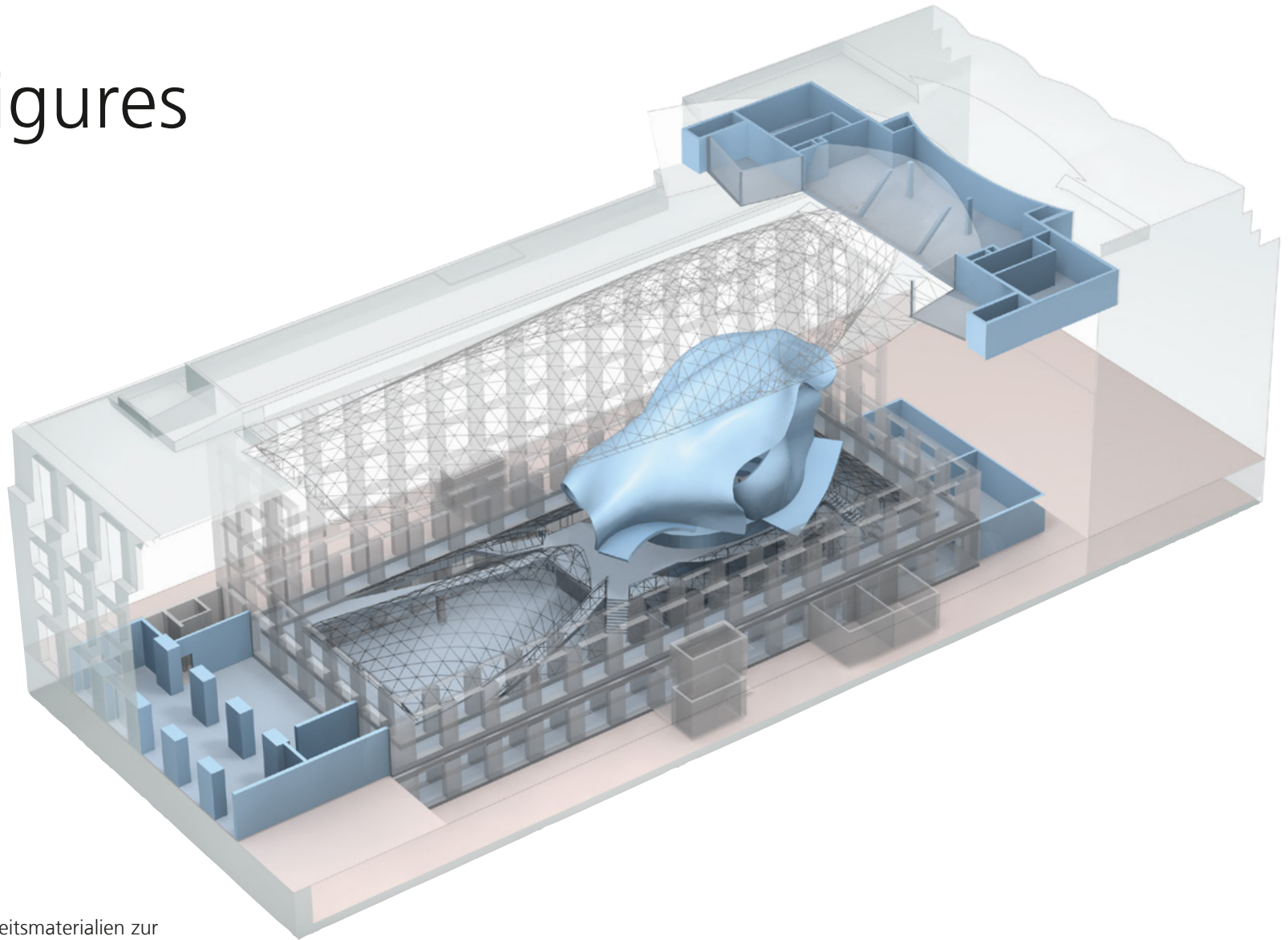


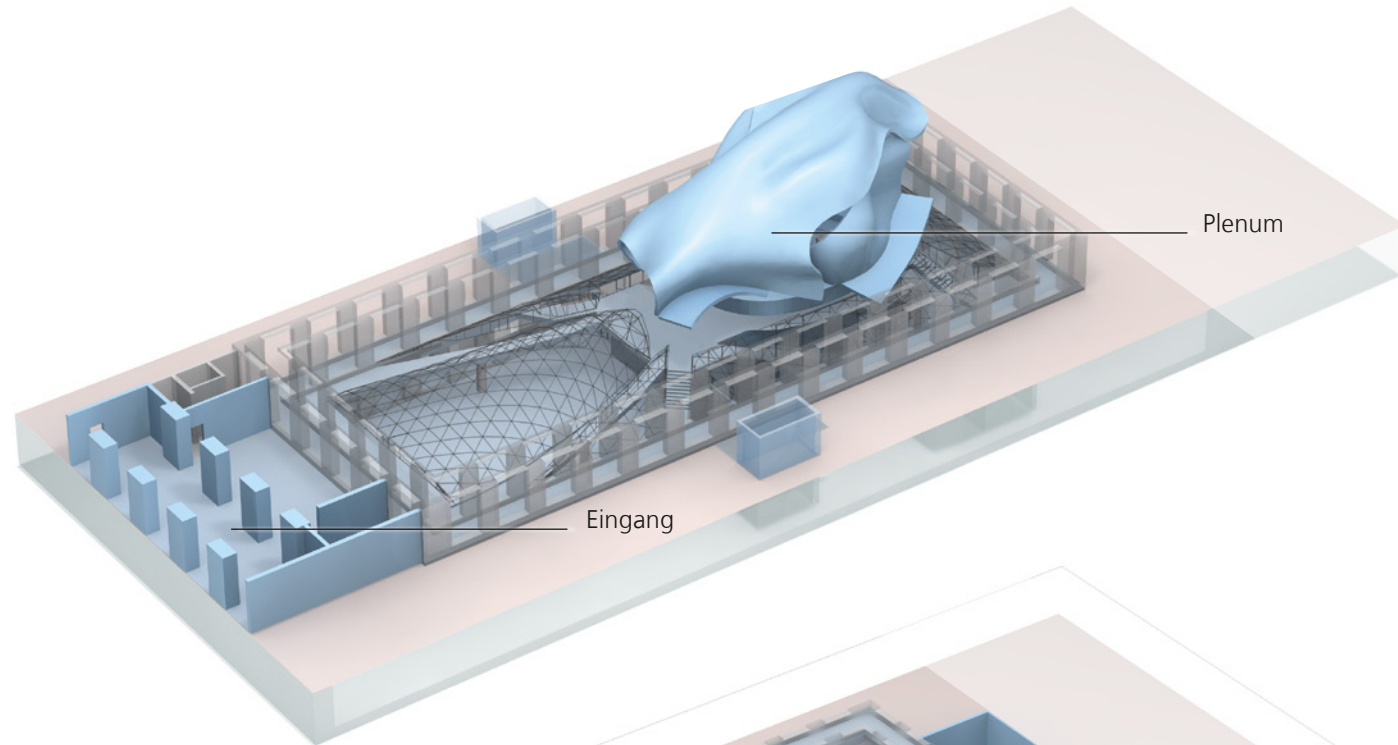
Facts & Figures

Veranstaltungsplaner

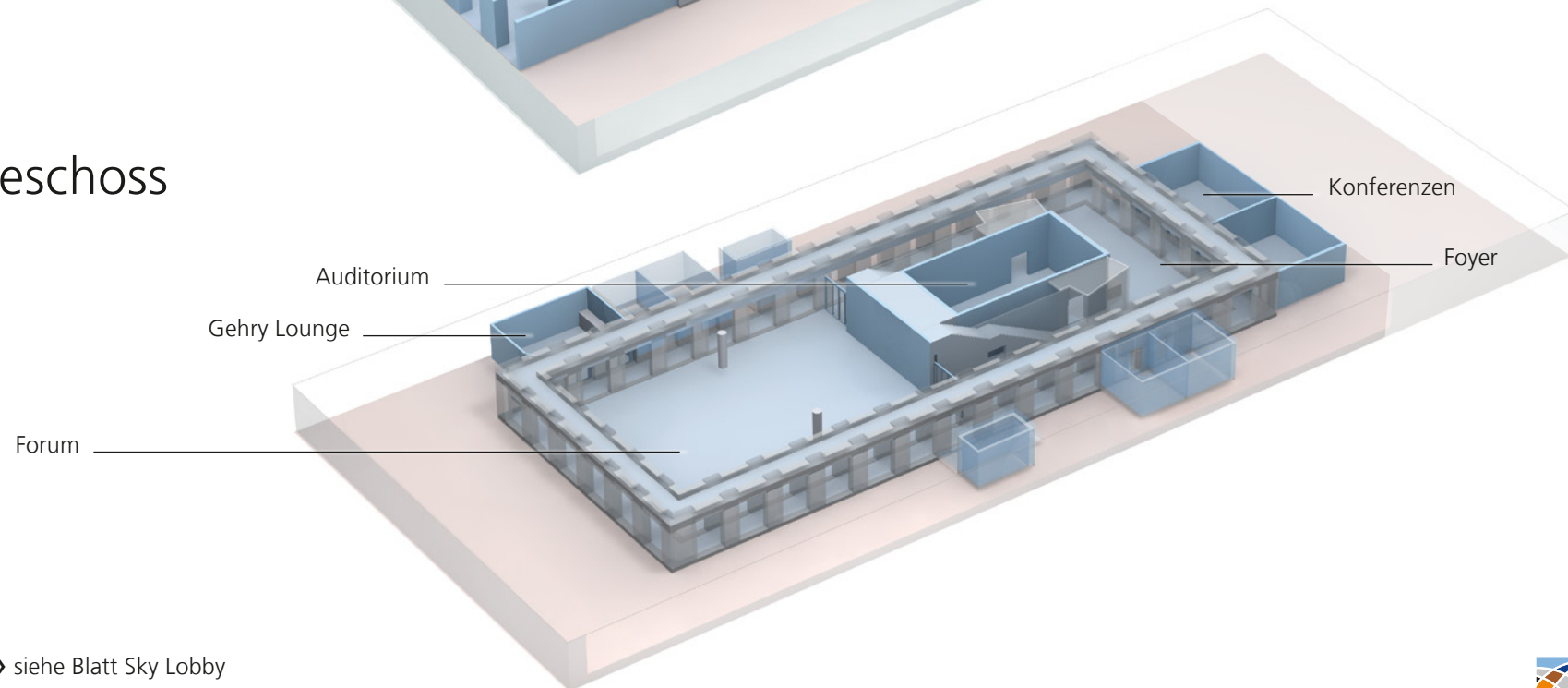


Finden Sie hier die detaillierten Arbeitsmaterialien zur Planung Ihrer Veranstaltung: Grundrisse, Angaben zur technischen Ausstattung, Raum-Design, Kapazitäten und Serviceangebote innerhalb der AXICA LOCATION.

Erdgeschoss

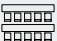
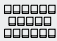

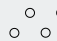



Untergeschoss



Dachgeschoss » siehe Blatt Sky Lobby
Erste Etage » siehe Blatt Empore

Kapazitäten Übersicht

RÄUME	FLÄCHE	ETAGE	PARLAMENTARISCH 	THEATER 	BANKETT 	EMPFANG 	BLOCKTAFEL 
PLENUM	188 m ²	EG	74 Personen	80 Personen	-	-	20 Personen
FORUM	530 m ²	UG	250 Personen	500 Personen	350 Personen	500 Personen	-
FOYER	200 m ²	UG	-	84 Personen	80 Personen	250 Personen	-
GEHRY LOUNGE	70 m ²	UG	-	50 Personen	36 Personen	50 Personen	20 Personen
AUDITORIUM 1 & 2*	107 m ²	UG	60 Personen	100 Personen	-	-	30 Personen
KONFERENZ 1 & 2*	68 m ²	UG	30 Personen	55 Personen	-	-	25 Personen
KONFERENZ 3 & 4*	55 m ²	UG	24 Personen	40 Personen	-	-	20 Personen
QUADRIGA	65 m ²	1.OG	-	45 Personen	36 Personen	40 Personen	26 Personen
KONFERENZ 5 & 6*	86 m ²	1.OG	28 Personen	70 Personen	-	-	30 Personen
KONFERENZ 7 & 8**	32 m ²	1.OG	-	20 Personen	-	-	12 Personen
SKY LOBBY	204 m ²	DG	40 Personen	80 Personen	50 Personen	80 Personen	-
SKY LOUNGES**	46 m ²	DG	-	25 Personen	12 Personen	20 Personen	18 Personen

* teilbar ** nur separat

Interieur & Ausstattung

- » Vollklimatisierte Veranstaltungsflächen
- » Tageslicht bis ins Untergeschoss
- » Farbklima: roter Teppichboden, Parkett in den Arkadengängen und im Plenum, Wandpaneele aus Pinienholz
- » Grundbeleuchtung (weiß), teils dimmbar
- » Grundausstattung an Designer Mobiliar
- » Barrierearmer Zugang über Treppen & Fahrstühle
- » Ökostrom

Technik & Equipment

- » Starkstromanschlüsse
- » Kooperation für Technik und Messebau
- » Lastenaufzug (B 1,40 x H 2,40 x T 2,50 m), 27 Personen (2.500 kg zulässiges Gesamtgewicht), lichte Breite zwischen den geöffneten Türen: 1,39 m
- » Separate Warenannahme (B 4,50 x H 3,00 m), 3.500 kg zulässiges Gesamtgewicht
- » WLAN

Services

- » Hauseigenes Catering mit Service-Personal
- » Kooperationen Ausstattung, Dekoration, Fotografie, Teilnehmendenmanagement und Entertainment
- » Hauseigenes Security-Team
- » Hostessen Service (Garderobe und Einlass)

Weitere Angebote unterbreiten wir Ihnen gern auf Anfrage.

Adresse

AXICA
Kongress-und Tagungszentrum GmbH
Pariser Platz 3 / D-10117 Berlin
Telefon +49 30 200086-0

info@axica.de
www.axica.de

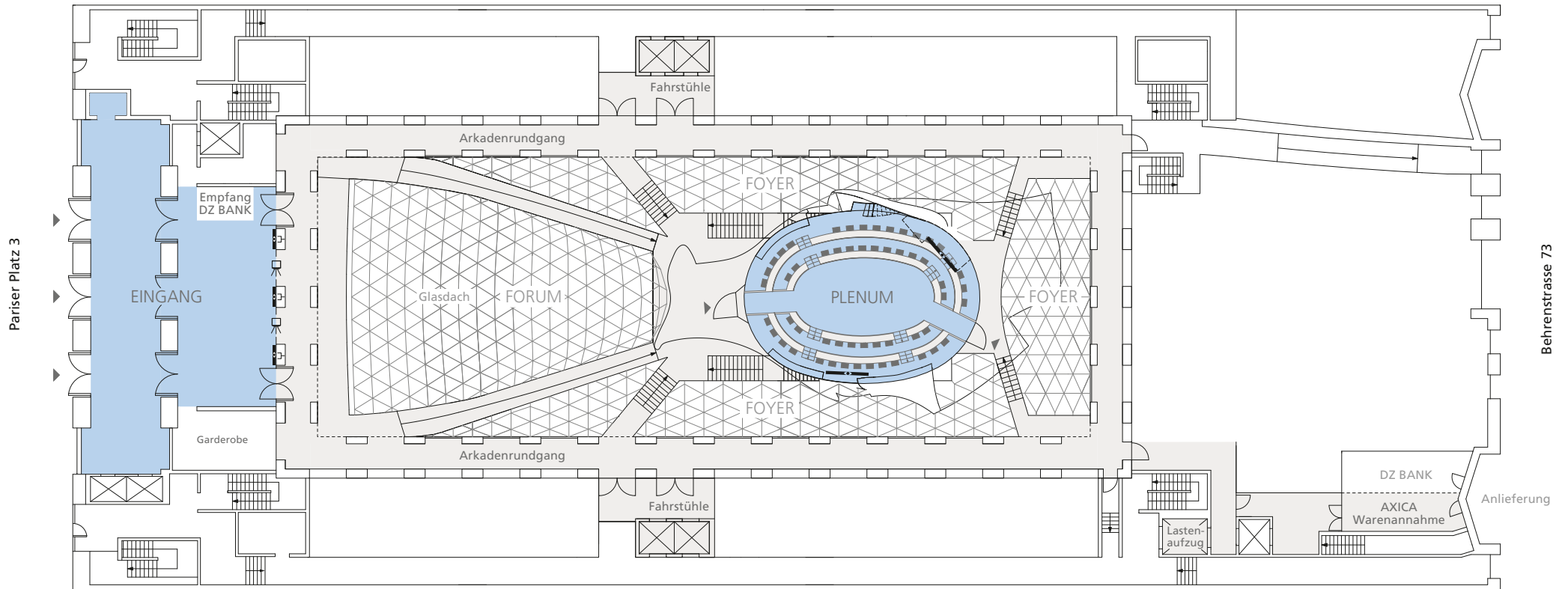
Warenannahme / Lieferadresse

AXICA
Behrenstrasse 73 / D-10117 Berlin
Hinweis: DZ BANK Gebäude / Lieferantentor / Klingel links



Erdgeschoss

M 1:400





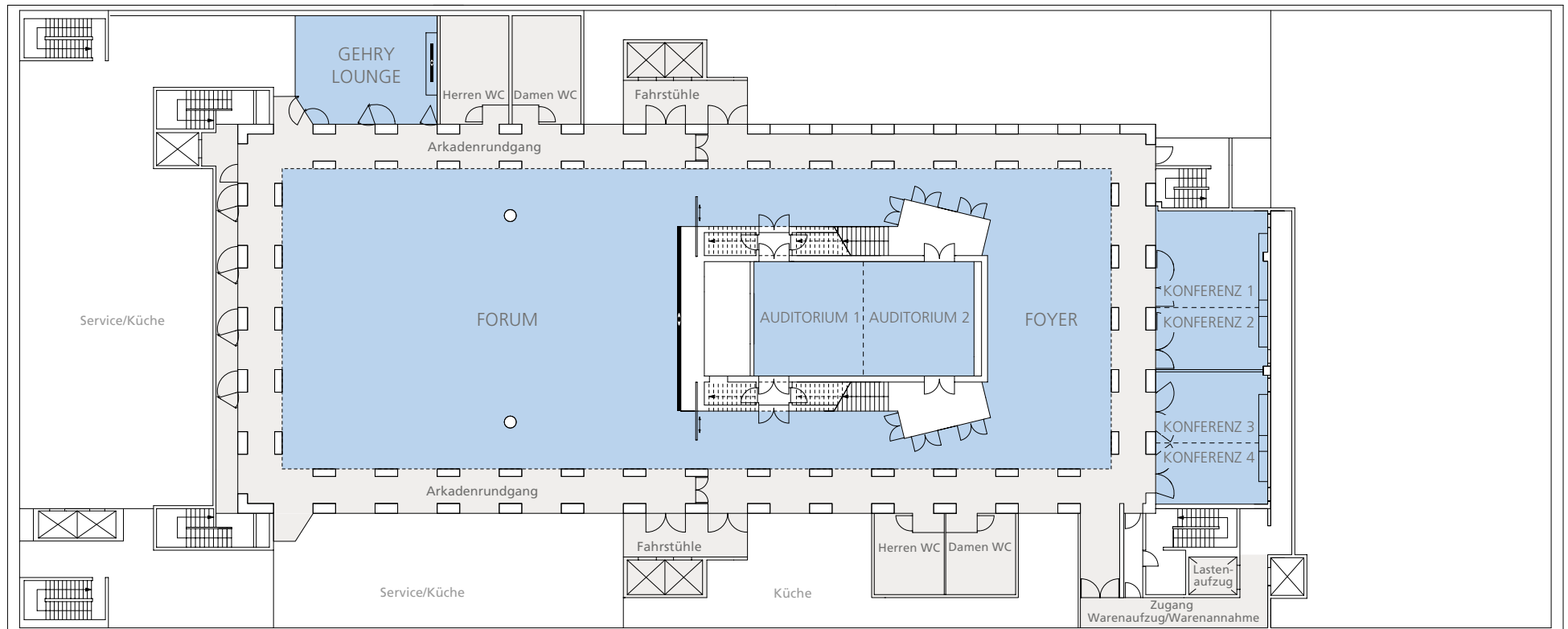
Untergeschoss

M 1:400



Pariser Platz 3

Behrenstrasse 73



Der Eingang

Erdgeschoss



Veranstaltungsart

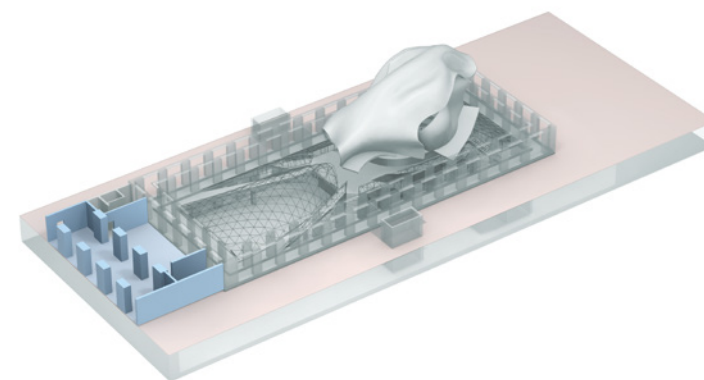
- » Akkreditierung
- » Garderobe

Interieur & Ausstattung

- » Fassade aus Muschelkalksandstein
- » Große Stahlglastüren
- » Granitboden
- » Akkreditierungsdesks
- » Garderobenausstattung

Technik & Equipment

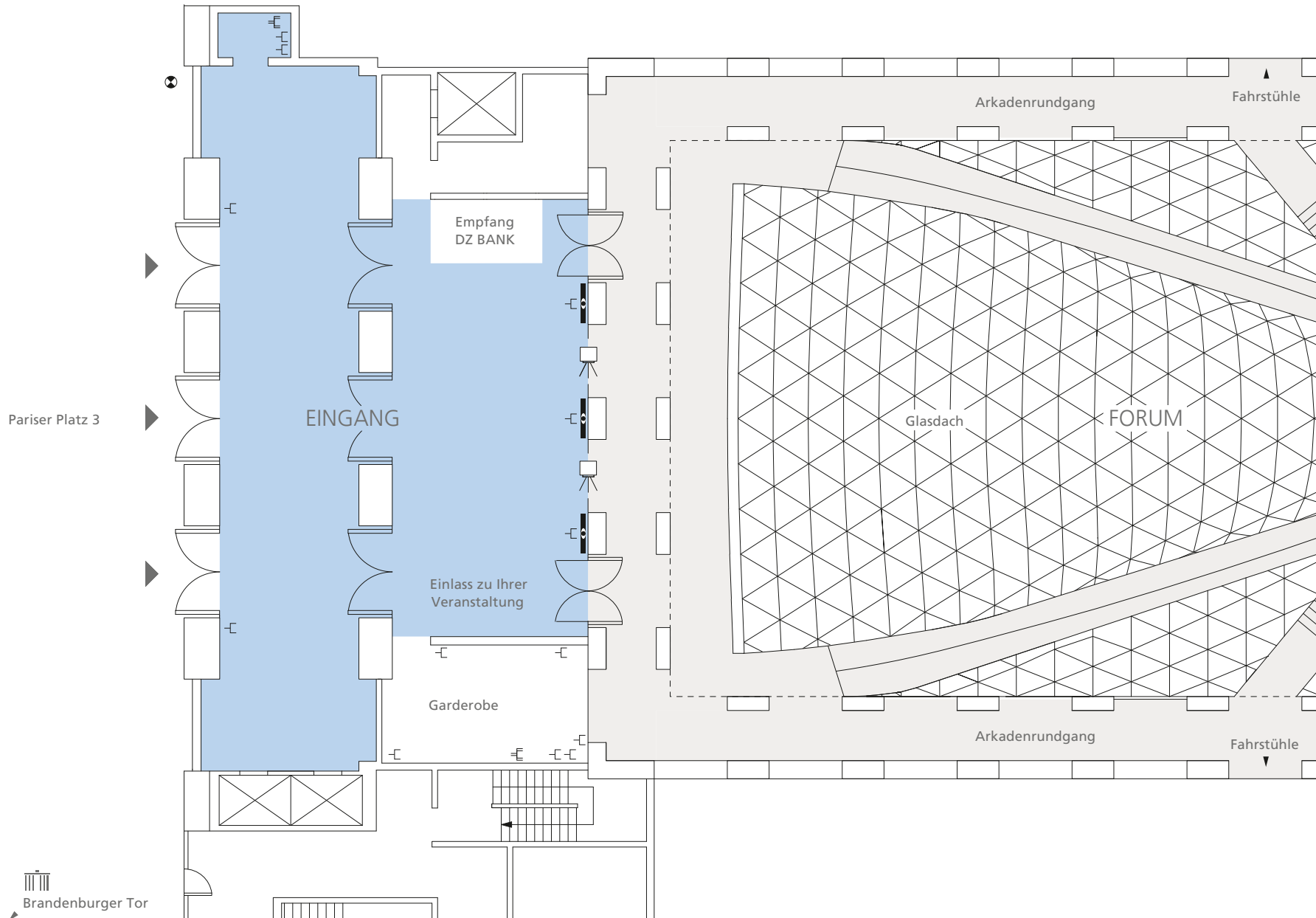
- » 3 Präsentationsmonitore 55"
- » Wegeleitsystem
- » Hostessen- und Garderobenservice
- » Hauseigene Security
- » WLAN



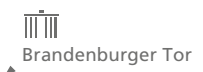


Der Eingang Erdgeschoss

M 1:200



	Ausgang TV
	Übertragungsnetz und Senkelektant
	Strom
	Starkstrom
	MONITORE 55"



Das Plenum

Erdgeschoss



Veranstaltungsart

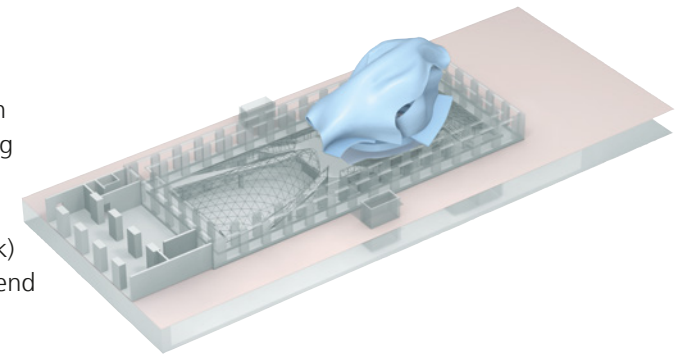
- » Pressekonferenzen
- » Workshops
- » Tagungen
- » Vorträge
- » Sitzungen
- » Produktpräsentationen
- » Podiumsdiskussionen

Interieur & Ausstattung

- » Optionale Podiumsfläche im Rang
- » Variable Vortragspositionen
- » Flexible Bestuhlung im Parkett
- » Boardroom-Tisch
- » Flexible Bestuhlung im Rang
- » Schalloptimierte Wandpaneele
- » Direktes Tageslicht

Technik & Equipment

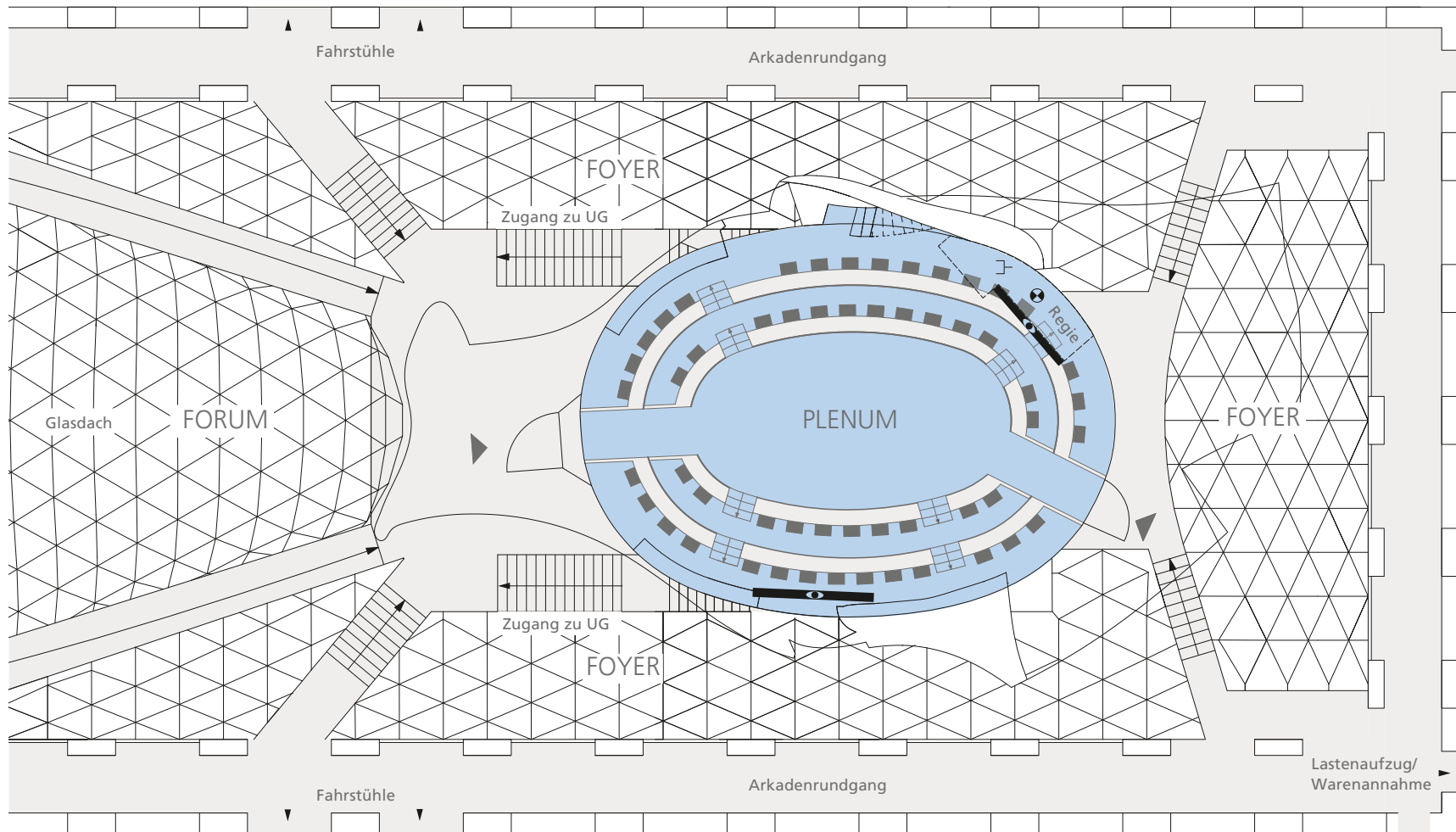
- » Beschallungsanlage mit elektronischem Beam Steering, 8 Drahtlos-Mikrofonkanäle
- » Digitale Tischsprechstellen mit Votingfunktion
- » Digitale Tonregie, umfangreiches Videorouting
- » Display 110", LED-Wand 135"
- » Mobile Vorschau-monitore 40"
- » Großzügige Infrastruktur (Glasfaser, Netzwerk)
- » Dezierte 100Mbit/s Netzwerkleitung anliegend
- » WLAN






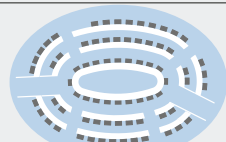
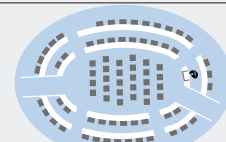
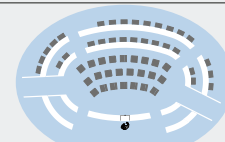



Das Plenum Erdgeschoss

M 1:200



-  Eingang TV-Übertragungsnetz
-  Strom
-  Display 110"
LED Wand 135"

DIMENSIONEN	BESTUHLUNG	BOARDROOM	THEATER	PODIUM
Fläche 188 m ²				
	maximal 74 Personen	maximal 80 Personen	maximal 54 Personen	
	Tisch 20 Personen	Parkett 28 Personen	Parkett 24 Personen	
	Ränge 54 Personen	Ränge 52 Personen	Ränge 30 Personen	

Das Forum

Untergeschoss



Veranstaltungsart

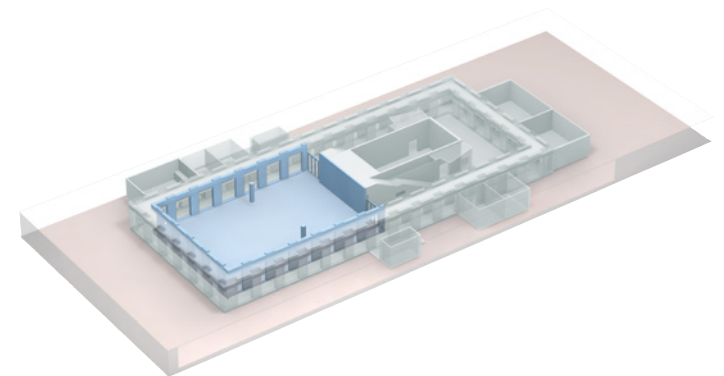
- » Empfänge
- » Galadiners
- » Kongresse
- » Symposien
- » Konferenzen
- » Tagungen
- » Präsentationen
- » Ausstellungen
- » Modenschauen
- » Konzerte

Interieur & Ausstattung

- » Direktes Tageslicht, Glastach
- » Roter Teppichboden
- » Glaskunst-Installation
- » Zugang zu Foyer und Gehry Lounge

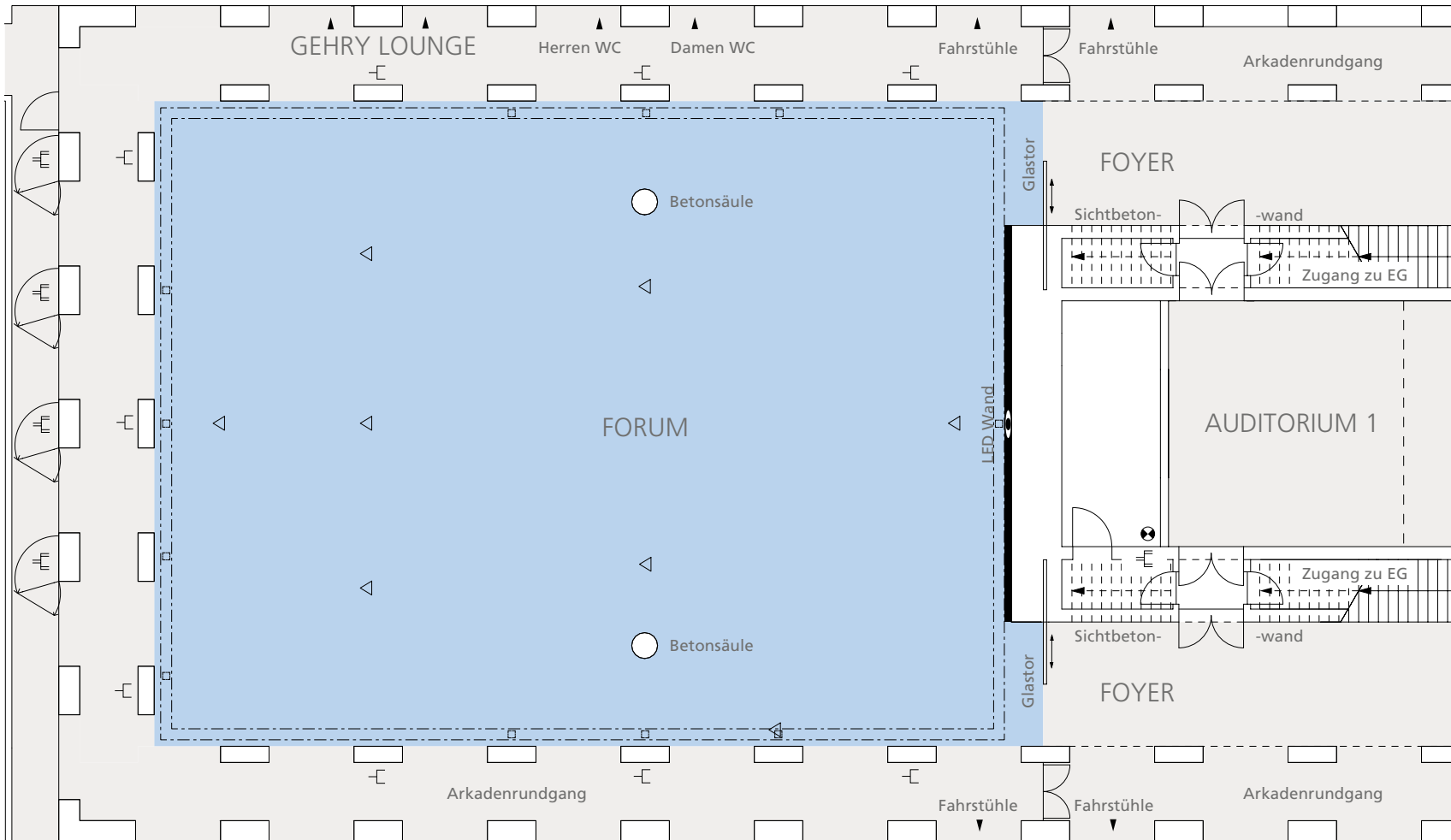
Technik & Equipment

- » LED Wand (B 10,20 m x H 4,73 m / Auflösung 5.770 px x 2.520 px)
- » Beschallungsanlage Kling & Freitag
- » Kooperationspartner für Technik & Messebau
- » Dimmbare Grundausleuchtung
- » TV-Frequenz-Anschlüsse
- » Kabelkanäle, verdeckt im Boden integriert
- » Starkstromanschlüsse
- » WLAN





Das Forum Untergeschoss



- Strom
- Starkstrom
- Strom, Tel./Daten
- Eingang TV-Übertragungsnetz
- Kabelkanal mit Öffnungen
- LED Mediawall B 10,2 x H 4,73 m

DIMENSIONEN	
Fläche	530 m ²
Länge	26,50 m
Breite	20,00 m
Höhe	3,32 m bis 5,58 m

BESTUHLUNG		mit Podium (10 x 3m)	
Parlamentarisch		250 Personen	250 Personen
Theater		500 Personen	500 Personen
Bankett		350 Personen	320 Personen
Empfang		500 Personen	500 Personen

Das Foyer

Untergeschoss



Veranstaltungsart

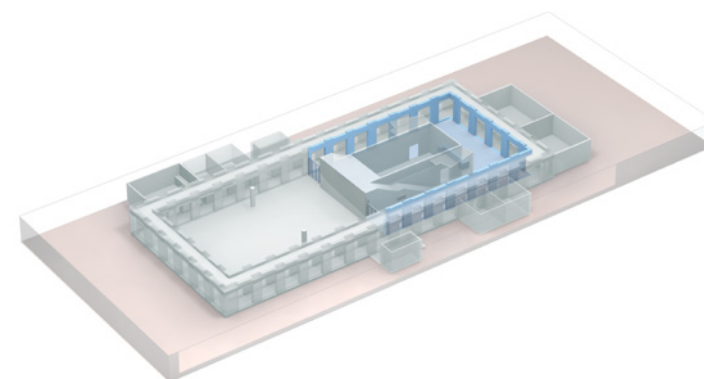
- » Empfänge
- » Kaffeepausen
- » Ausstellungen & Produktpräsentationen
- » Cocktailbar & Lounge
- » Dinner & Tagung

Interieur & Ausstattung

- » Direktes Tageslicht
- » Roter Teppichboden
- » Arkadenrundgang
- » Zugang zu allen Veranstaltungsräumen im Untergeschoss
- » Flexible Getränkebar

Technik & Equipment

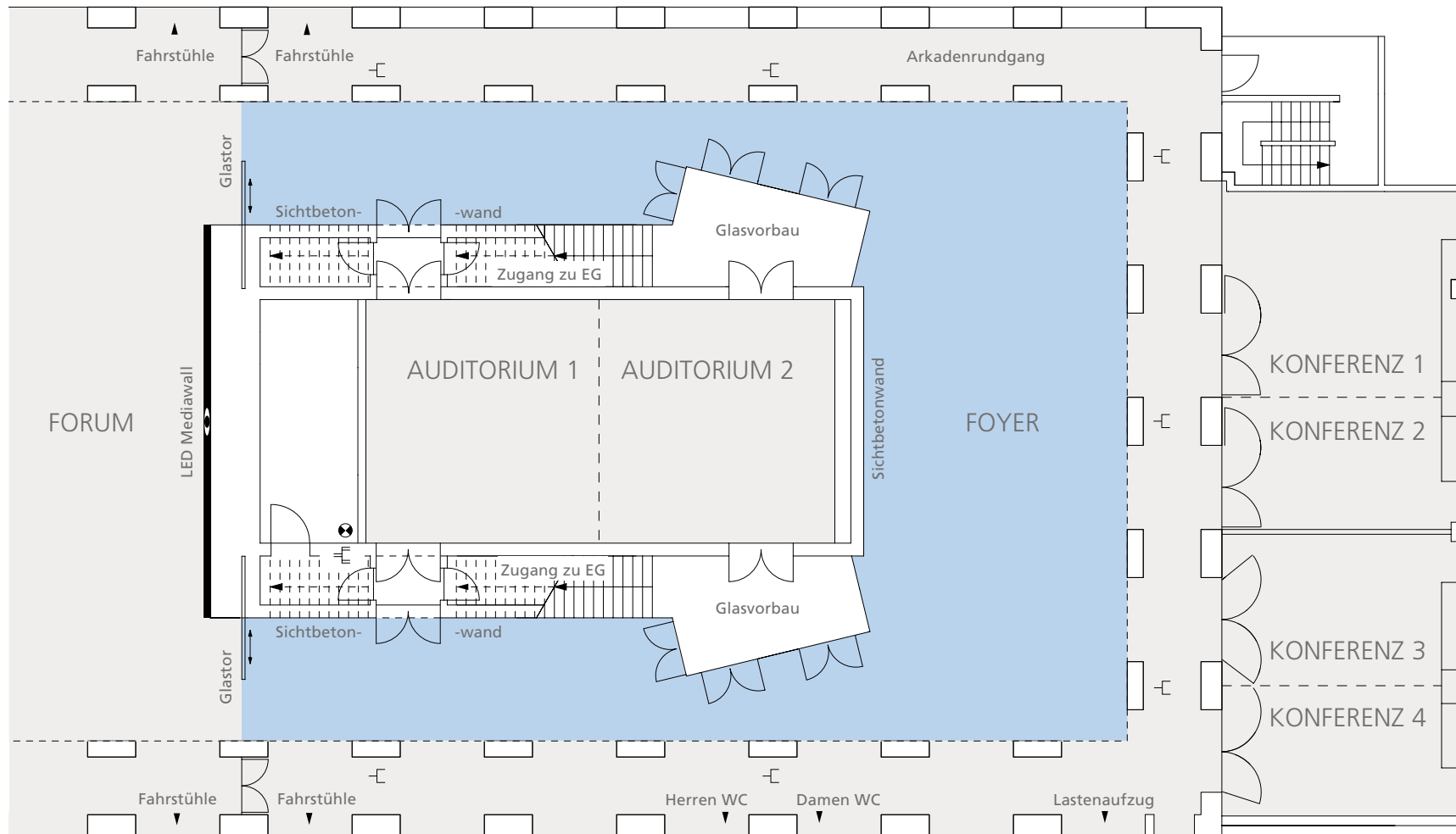
- » Beschallungsanlage Kling & Freitag
- » Dimmbare Grundausleuchtung
- » WLAN





Das Foyer Untergeschoss

M 1:200



- Strom
- Starkstrom
- Eingang TV-Übertragungsnetz

DIMENSIONEN	
Fläche	200 m ²

BESTUHLUNG	
Empfang/Buf fet	250 Personen
Ausstellung	je nach Ausstellungsgröße

Bankett	80 Personen
Theater	84 Personen

Die Gehry Lounge



Veranstaltungsart

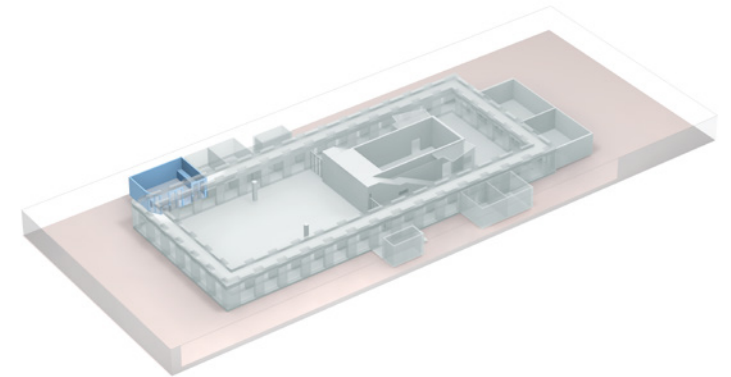
- » Cocktailbar & Lounge
- » Empfänge
- » Workshops
- » Meetings
- » VIP-Bereich

Interieur & Ausstattung

- » Parkettboden
- » verdeckbare Pantry-Küche
- » Festinstallierte Getränkestation

Technik & Equipment

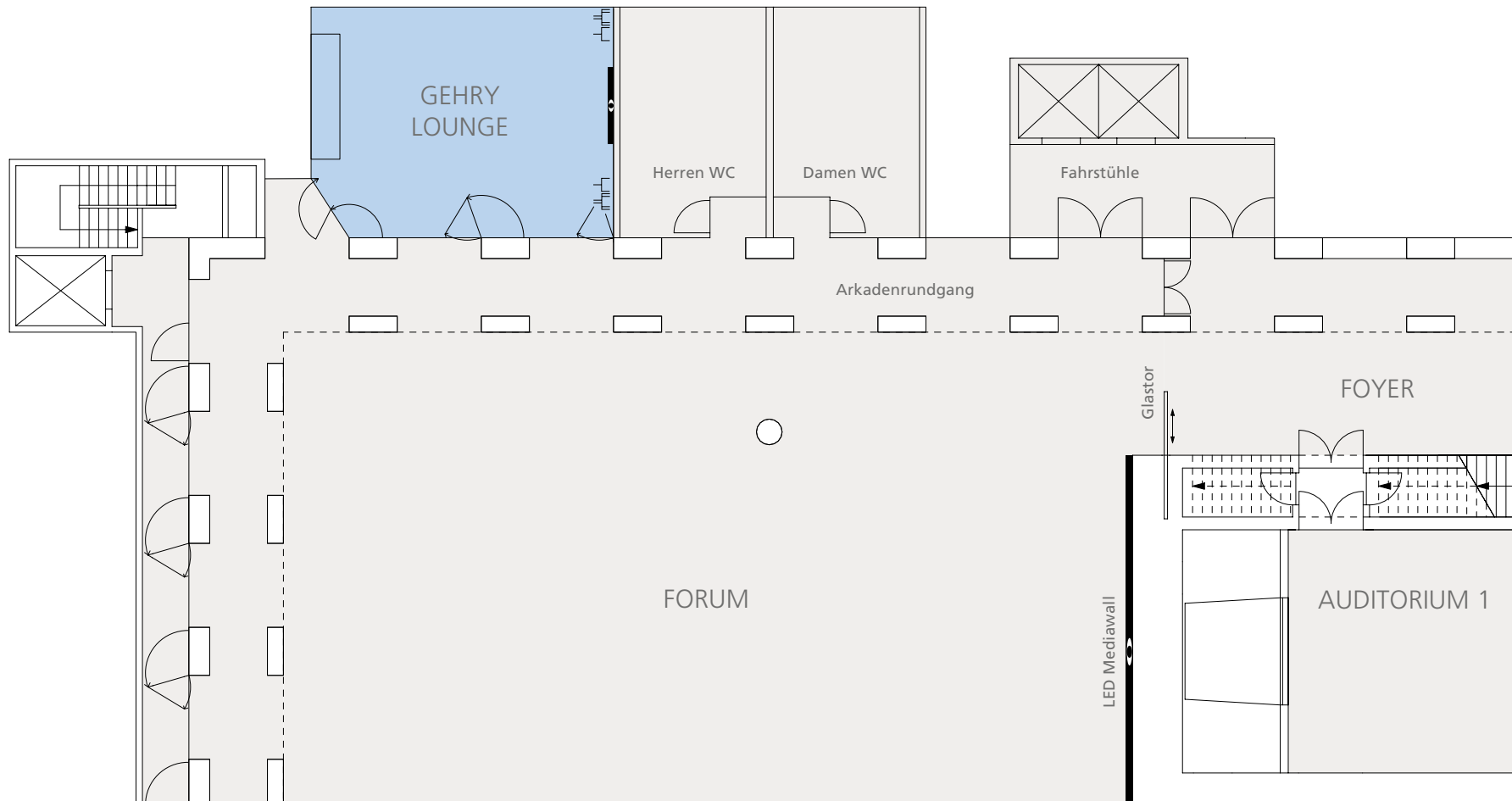
- » Stromanschlüsse 220V
- » Starkstromanschlüsse
- » Präsentationsmonitor 75"
- » Kooperation für Technik
- » WLAN





Die Gehry Lounge Unterschoss

M 1:200



- Strom
- Starkstrom
- Monitor 75"

DIMENSIONEN		BESTUHLUNG	
Fläche	70 m ²	Blocktafel	20 Personen
Länge	9,20 m	Theater	50 Personen
Breite	7,10 m	Bankett	36 Personen
Höhe	4,50 m	Empfang	50 Personen

Das Auditorium

Untergeschoss



Veranstaltungsart

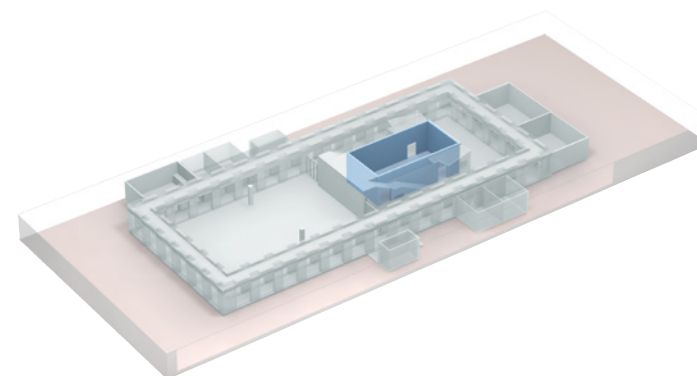
- » Workshops
- » Tagungen
- » Ausstellungen & Produktpräsentationen
- » Zusätzliche Bewirtschaftungsfläche
- » Pressekonferenzen
- » Vorträge

Interieur & Ausstattung

- » Flexibles Raumkonzept; teilbar in zwei separate Räume
- » Indirekte Sockelbeleuchtung
- » Vollklimatisierung durch den Bodenbereich
- » Roter Teppichboden

Technik & Equipment

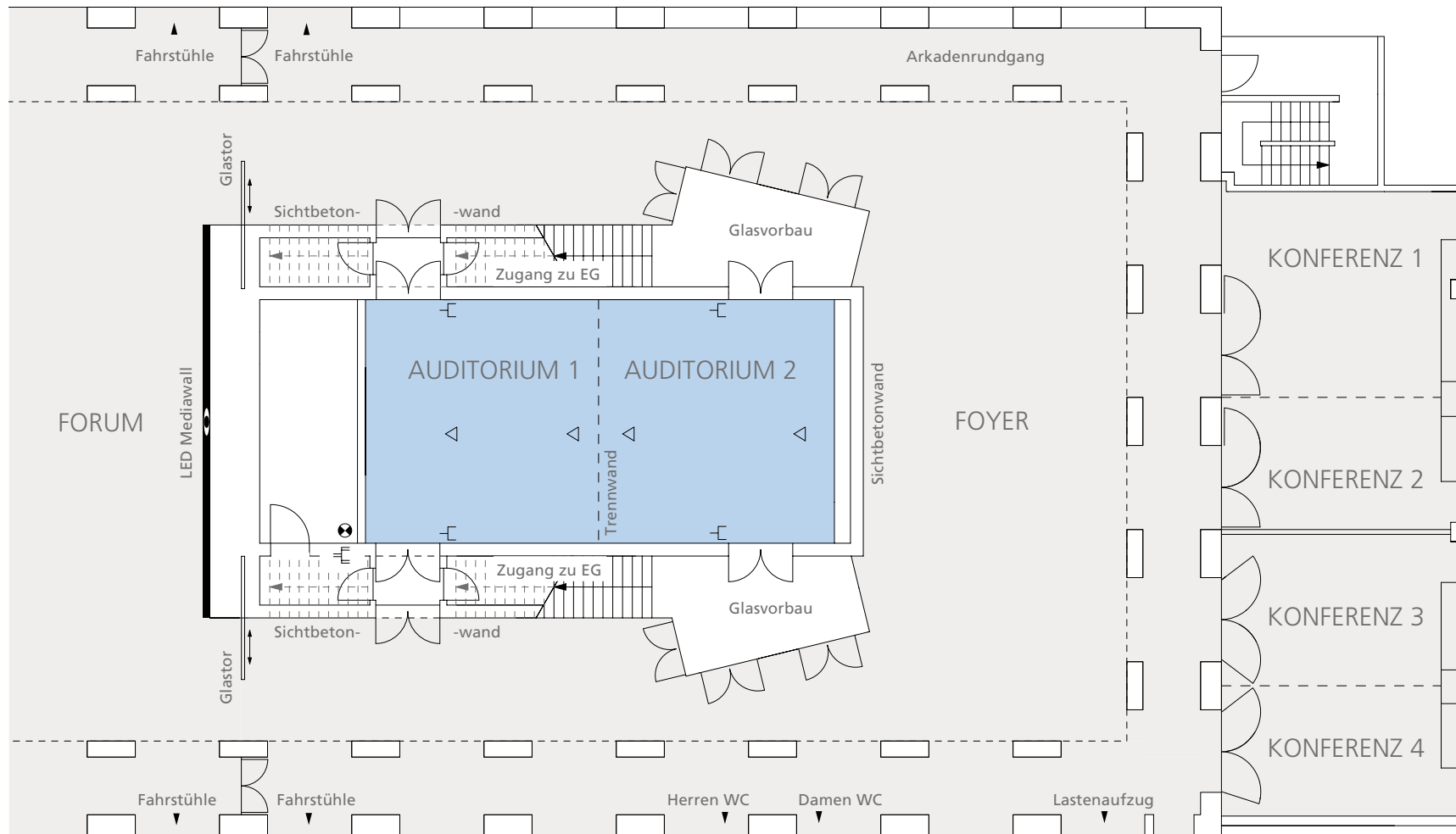
- » Kooperation für Technik & Messebau
- » Dimmbare Grundausleuchtung
- » WLAN









Das Auditorium Untergeschoss

M 1:200



DIMENSIONEN	Auditorium 1 & 2	Auditorium 1	Auditorium 2
Fläche	107,38 m ²	53,36 m ²	53,28 m ²
Länge	14,55 m	7,22 m	7,20 m
Breite	7,38 m	7,38 m	7,38 m
Höhe	4,55 m	4,55 m	4,55 m

BESTUHLUNG	Auditorium 1 & 2	Auditorium 1	Auditorium 2
Parlamentarisch 	60 Personen	20 Personen	20 Personen
Blocktafel 	30 Personen	16 Personen	16 Personen
Theater 	100 Personen	35 Personen	35 Personen
U-Tafel 	30 Personen	12 Personen	12 Personen

Die Konferenzen 1 bis 4



Veranstaltungsart

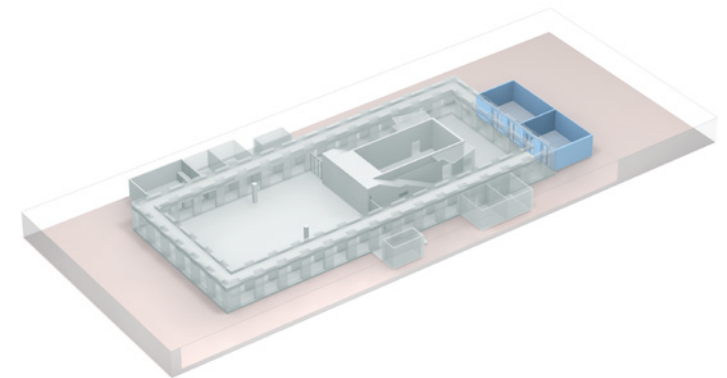
- » Konferenzen
- » Workshops
- » Präsentationen
- » Lounge
- » Ausstellungen
- » Zusätzliche Bewirtungsfläche

Interieur & Ausstattung

- » Indirektes Tageslicht
- » Flexibles Raumkonzept durch mobile Trennwände
- » Roter Teppichboden
- » Festinstallierte Getränkestation

Technik & Equipment

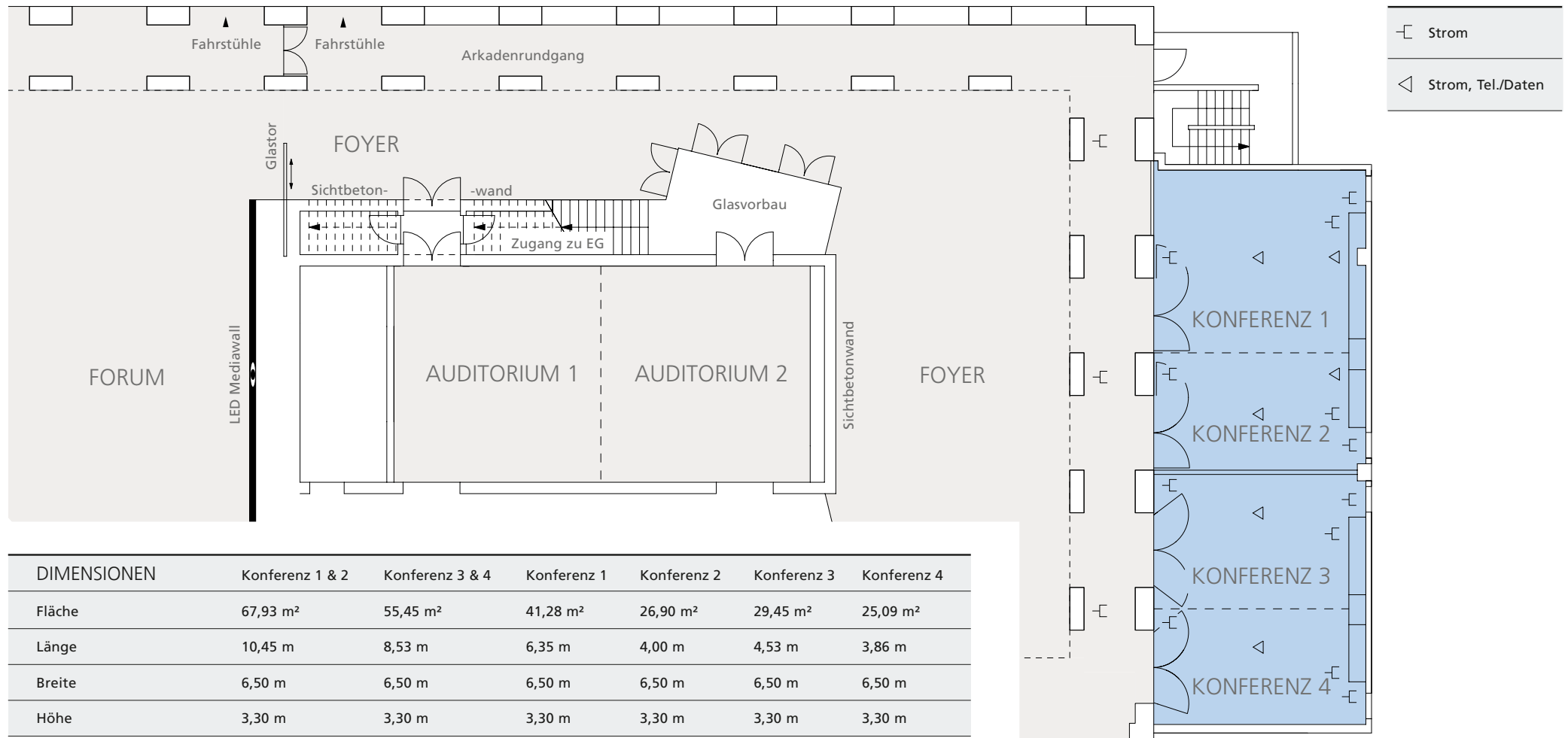
- » TV-Frequenz-Anschlüsse
- » WLAN





Die Konferenzen 1 bis 4 Untergeschoss

M 1:200



DIMENSIONEN	Konferenz 1 & 2	Konferenz 3 & 4	Konferenz 1	Konferenz 2	Konferenz 3	Konferenz 4
Fläche	67,93 m ²	55,45 m ²	41,28 m ²	26,90 m ²	29,45 m ²	25,09 m ²
Länge	10,45 m	8,53 m	6,35 m	4,00 m	4,53 m	3,86 m
Breite	6,50 m	6,50 m	6,50 m	6,50 m	6,50 m	6,50 m
Höhe	3,30 m	3,30 m	3,30 m	3,30 m	3,30 m	3,30 m

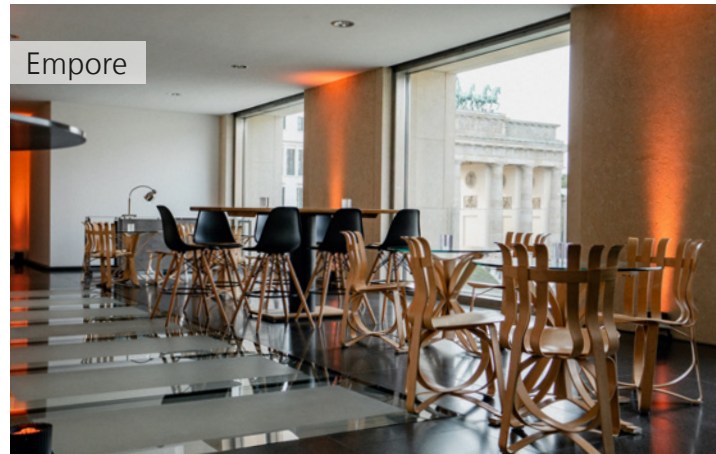
BESTUHLUNG	Konferenz 1 & 2	Konferenz 3 & 4	Konferenz 1	Konferenz 2	Konferenz 3	Konferenz 4
Parlamentarisch	30 Personen	24 Personen	-	-	-	-
Blocktafel	25 Personen	20 Personen	12 Personen	10 Personen	10 Personen	10 Personen
Theater	55 Personen	40 Personen	-	-	-	-

Die Empore mit Vorstandsraum und Raum Quadriga

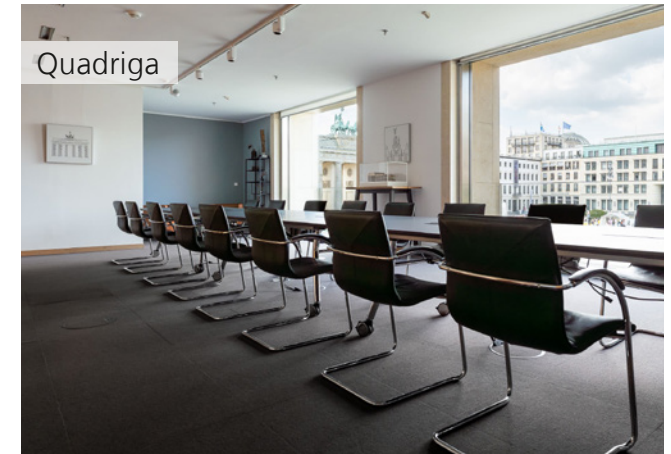
1. Etage



Vorstandsraum



Empore



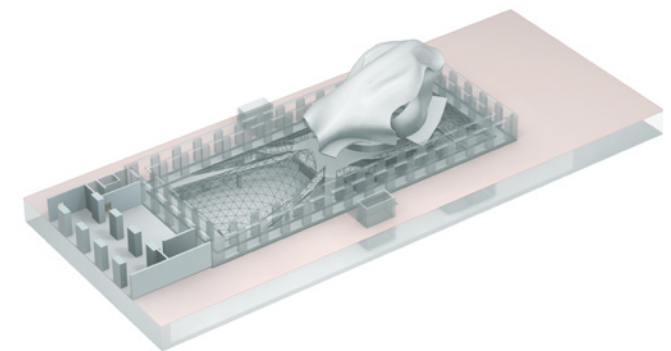
Quadriga

Empore

Veranstaltungsart	Interieur & Ausstattung	Technik & Equipment
» Empfänge	» Direktes Tageslicht » Blick zum Brandenburger Tor » Öffnet sich zum Atrium	» Stromanschlüsse 220V » WLAN

Vorstandsraum und Raum Quadriga

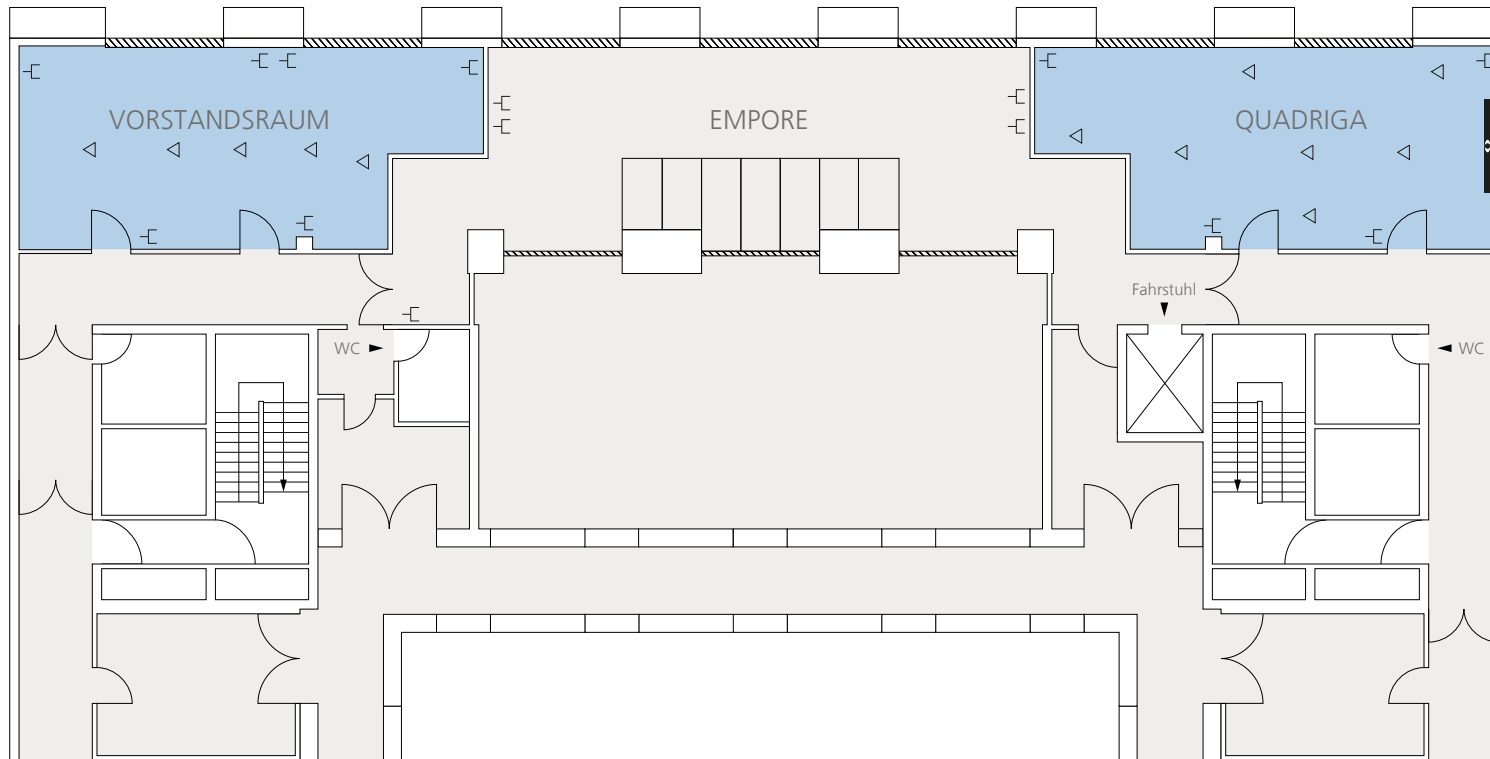
Veranstaltungsart	Interieur & Ausstattung	Technik & Equipment	Raum Quadriga
» Konferenzen » Präsentationen » Bankett » Filmkulisse	» Direktes Tageslicht » Blick zum Brandenburger Tor » Begehbare Balkone zum Pariser Platz	» Stromanschlüsse 220V » Kooperation für Technik » WLAN	» Festinstallierte Getränkestation » Monitor 85" mit 4 HDMI-Anschlüssen & Airplay optional erweiterbar mit Sprechstellen und Konferenzkamera



Die Empore mit Vorstandsraum und Raum Quadriga | 1. Etage



Pariser Platz



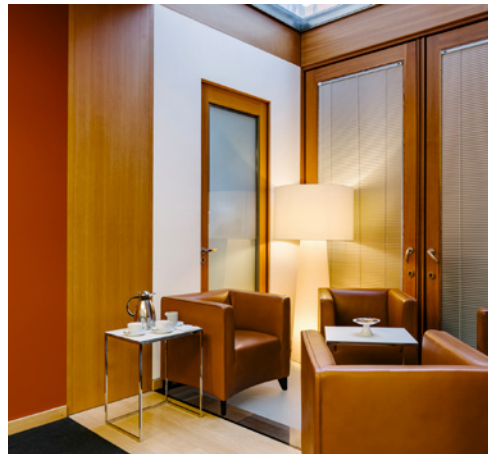
- Strom
- Strom, Tel./Daten
- Monitor 85"

DIMENSIONEN	Empore	Quadriga	Vorstandsraum
Fläche	75 m ²	65 m ²	65 m ²
Länge	15 m	12,85 - 10,20 m	12,85 - 10,20 m
Breite	5 m	5,10 m	5,10 m
Höhe	2,80 m	2,80 m	2,80 m

BESTUHLUNG	Empore	Quadriga	Vorstandsraum
Blocktafel	-	26 Personen	26 Personen
Theater	-	45 Personen	45 Personen
Bankett	-	36 Personen	36 Personen
Empfang	60 Personen	40 Personen	40 Personen

Die Konferenzen 5 bis 8

1. Etage



Veranstaltungsart

- » Workshops
- » Präsentationen
- » Konferenzen
- » Lounge

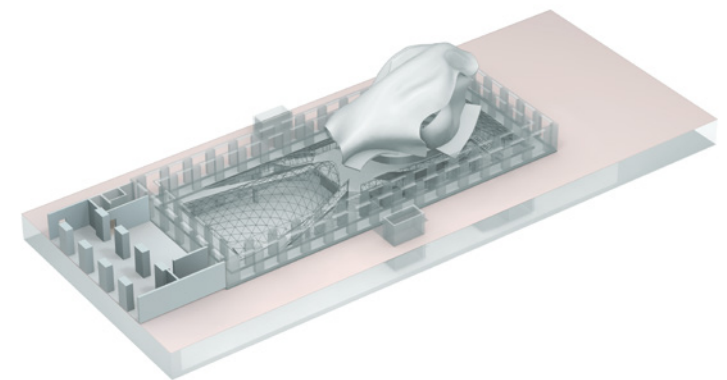
Interieur & Ausstattung

- » Indirektes Tageslicht
- » Teppichboden
- » Kreatives Workshop-Mobiliar vorhanden

- » Konferenzen 5 & 6 lassen sich verbinden

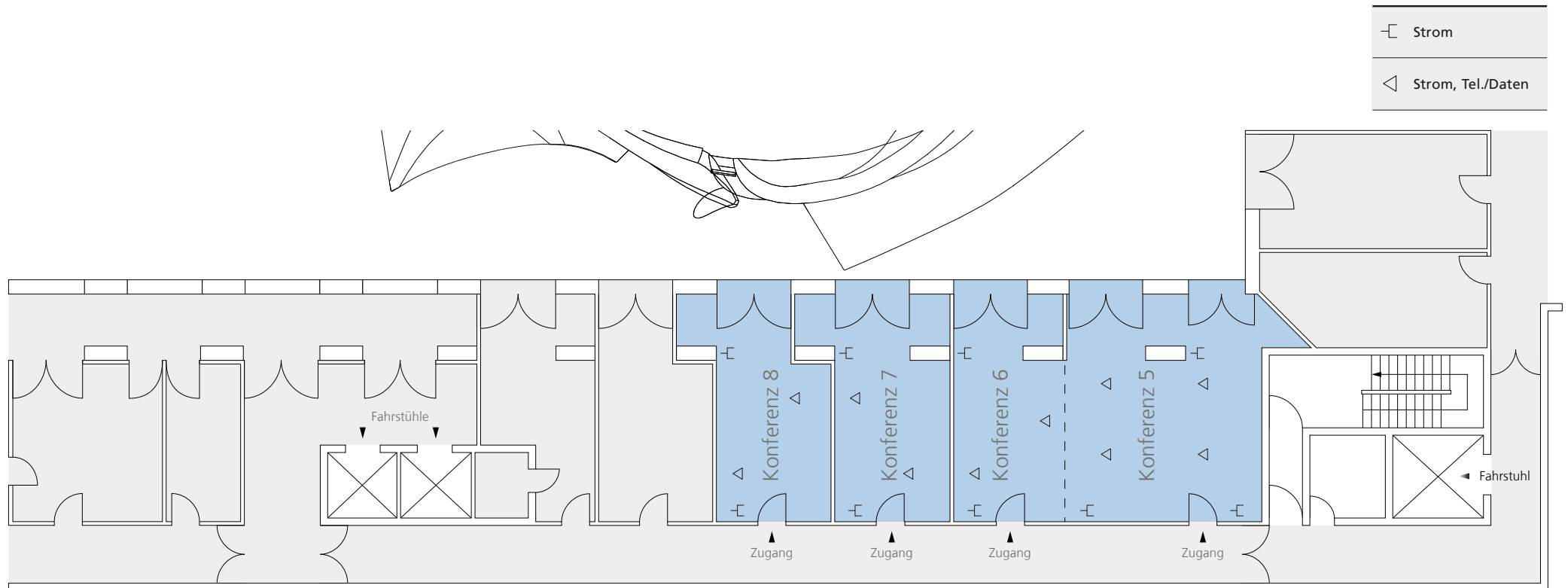
Technik & Equipment

- » Flexible Monitorpositionen
- » WLAN





Die Konferenzen 5 bis 8 1. Etage



DIMENSIONEN	Konferenz 5	Konferenz 6	Konferenz 5 & 6	Konferenz 7	Konferenz 8
Fläche	53 m ²	33 m ²	86 m ²	32 m ²	32 m ²
Länge	6,75 m	4 m	10,85 m	4 m	4 m
Breite	5,50 m	5,50 m	5,50 m	5,50 m	5,50 m
Höhe	2,80 m	2,80 m	2,80 m	2,80 m	2,80 m

BESTUHLUNG	Konferenz 5	Konferenz 6	Konferenz 5 & 6	Konferenz 7	Konferenz 8
Blocktafel	18 Personen	12 Personen	30 Personen	12 Personen	12 Personen
Theater	35 Personen	20 Personen	70 Personen	20 Personen	20 Personen
U-Tafel	14-16 Personen	-	24 Personen	-	-
Parlamentarisch	20 Personen	-	28 Personen	-	-

Die Sky Lobby mit Sky Lounge West & Ost

Dachgeschoss



Veranstaltungsart

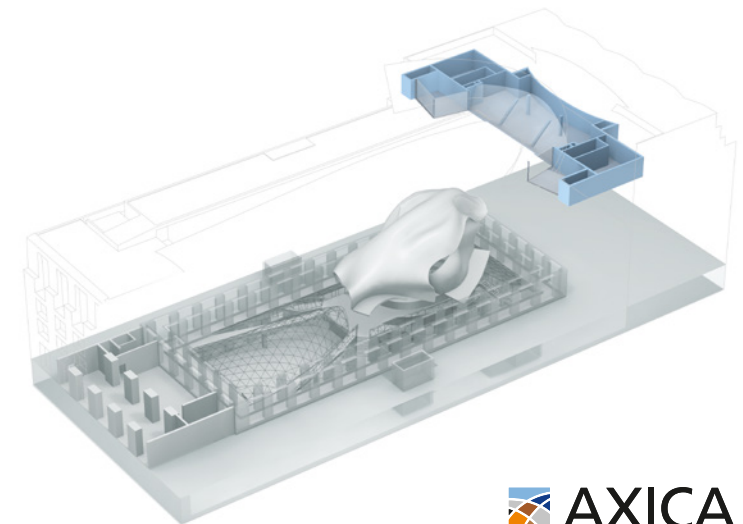
- » Empfänge
- » Bankett
- » Workshops
- » Ausstellungen
- » Präsentationen
- » Konferenzen
- » Filmkulisse

Interieur & Ausstattung

- » Transparentes, großzügiges Ambiente in der 6. Etage
- » Direktes Tageslicht, Glasfront
- » Blick ins Atrium des Gebäudes und über die Dächer Berlins
- » Auf Augenhöhe mit Quadriga und Reichstagskuppel
- » Separate Garderobe und Toiletten

Technik & Equipment

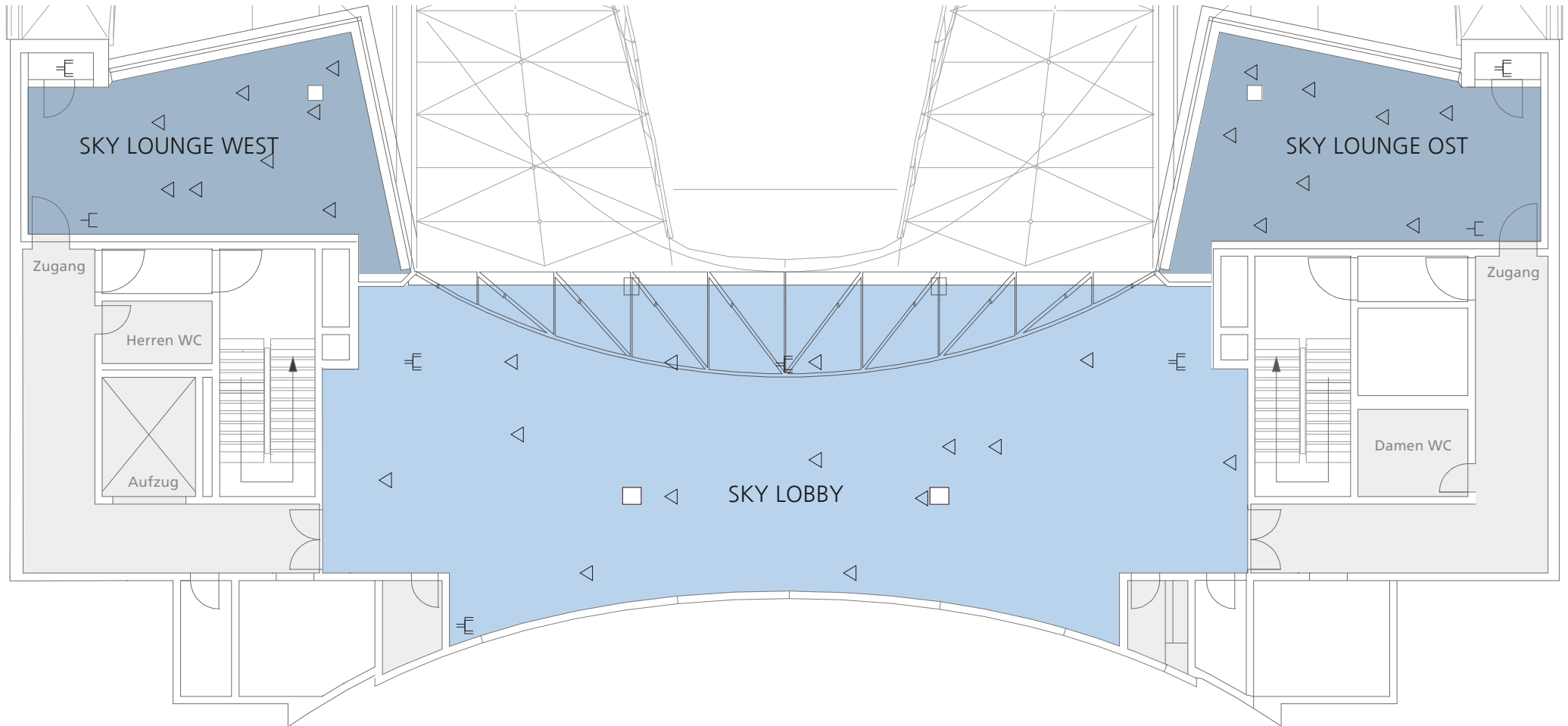
- » Farbige Interiorbeleuchtung
- » Stromanschlüsse 220 + 380V
- » Kooperation für Technik & Messebau
- » WLAN





Die Sky Lobby Mit Sky Lounge West & Ost | Dachgeschoss

M 1:100



DIMENSIONEN SKY LOBBY	
Fläche	204 m ²
Länge	24,80 m
Breite	8,14 - 9,65 m
Höhe	4,35 - 5,59 m

BESTUHLUNG SKY LOBBY		
Parlamentarisch		40 Personen
Theater		80 Personen
Bankett		50 Personen
Empfang		80 Personen

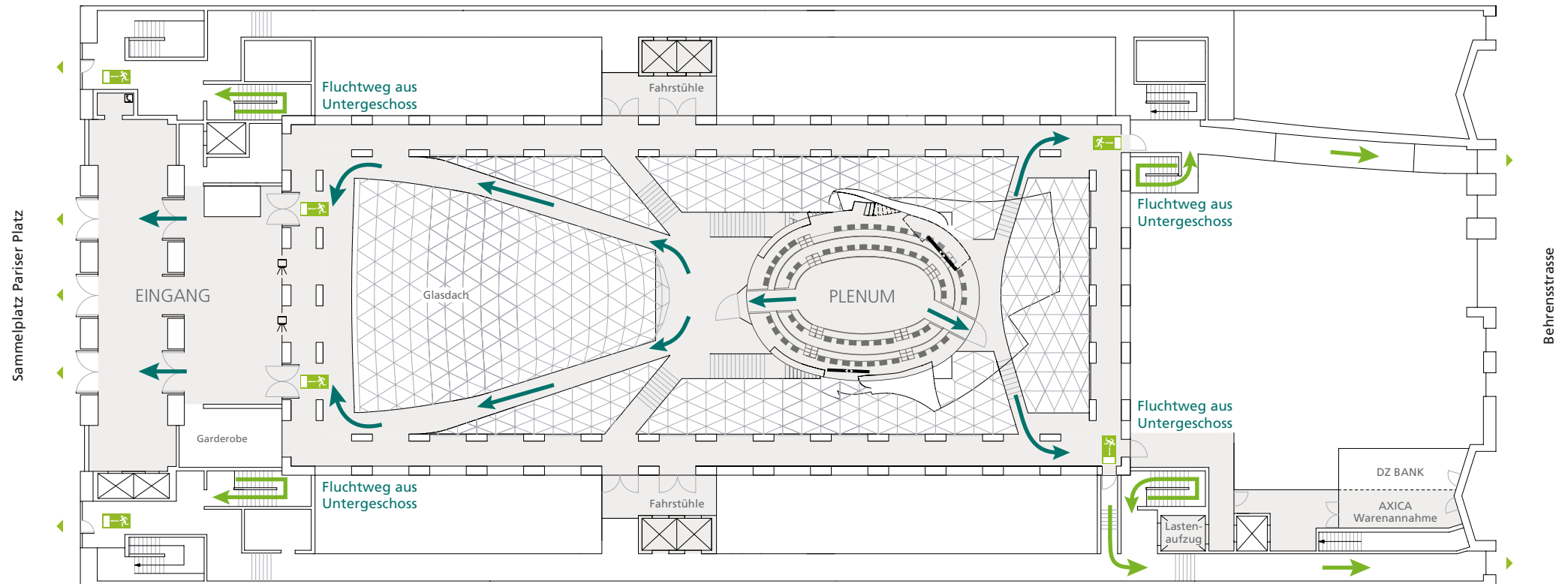
DIMENSIONEN SKY LOUNGE	
Fläche	46 m ²
Länge	9,00 - 10,00 m
Breite	4,00 - 5,80 m
Höhe	3,00 m

BESTUHLUNG SKY LOUNGE		
Blocktafel		18 Personen
Theater		25 Personen
Bankett		12 Personen
Empfang		20 Personen

	Starkstrom
	Strom, Tel./Daten

Fluchtplan

Erdgeschoss

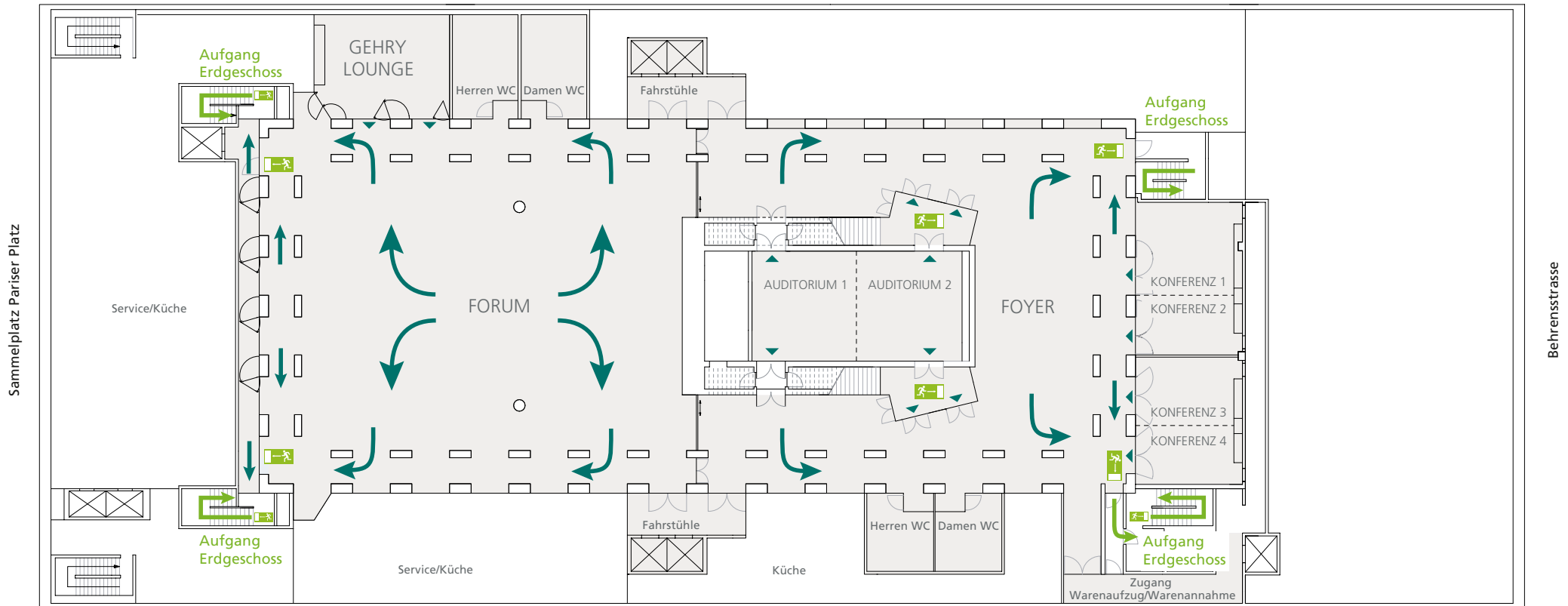


Verhalten im Notfall

- » Bitte bewahren Sie Ruhe und Ordnung.
- » Bitte begeben Sie sich zu den gekennzeichneten Notausgängen.
- » Beachten Sie die Lautsprecherdurchsagen.
- » Aufzüge bitte nicht benutzen.
- » Begeben Sie sich zum Sammelplatz auf der Mittelinsel des Pariser Platzes.
- » Warten Sie dort weitere Anweisungen ab.

Fluchtplan

Untergeschoss

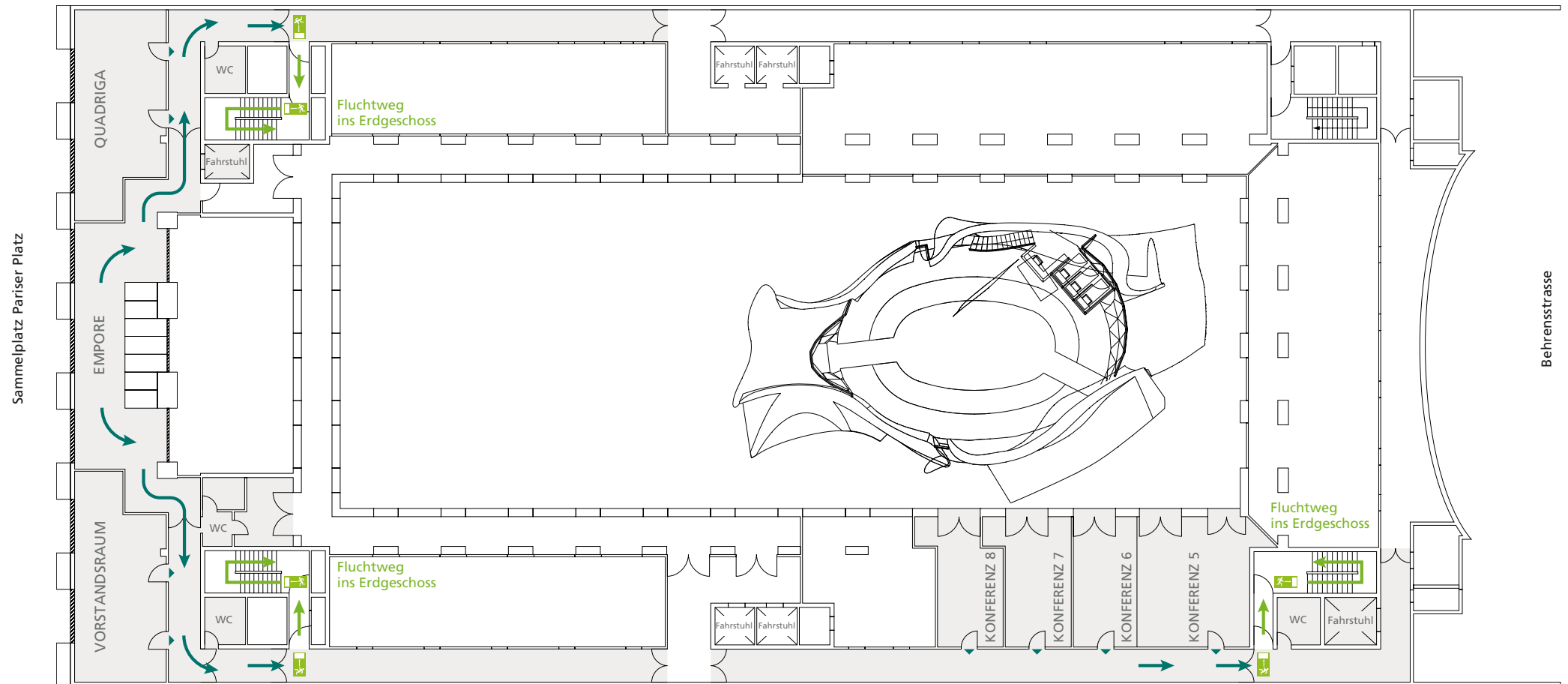


Verhalten im Notfall

- » Bitte bewahren Sie Ruhe und Ordnung.
- » Bitte begeben Sie sich zu den gekennzeichneten Notausgängen.
- » Beachten Sie die Lautsprecherdurchsagen.
- » Aufzüge bitte nicht benutzen.
- » Begeben Sie sich zum Sammelplatz auf der Mittelinsel des Pariser Platzes.
- » Warten Sie dort weitere Anweisungen ab.

Fluchtplan

1. Obergeschoss

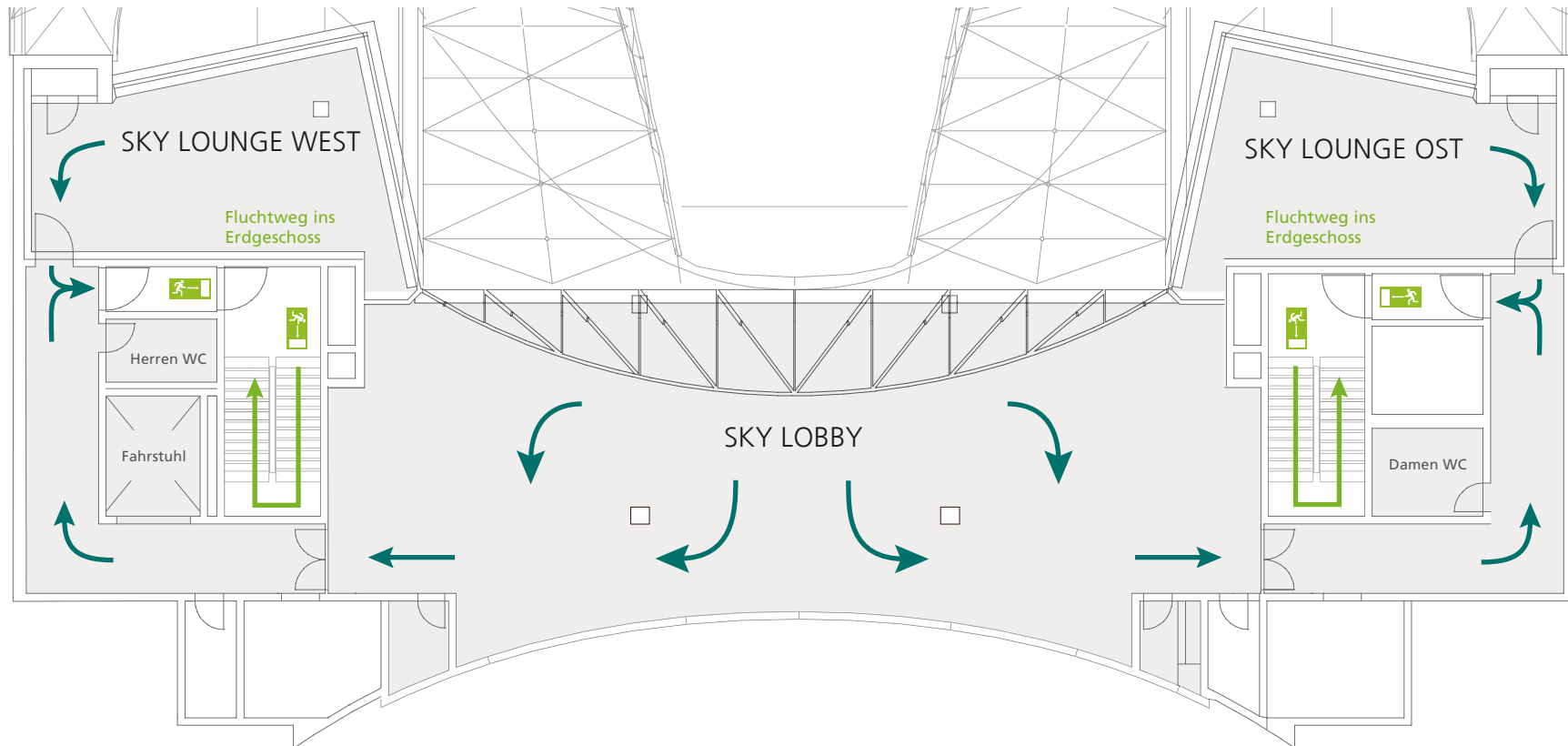


Verhalten im Notfall

- » Bitte bewahren Sie Ruhe und Ordnung.
- » Bitte begeben Sie sich zu den gekennzeichneten Notausgängen.
- » Beachten Sie die Lautsprecherdurchsagen.
- » Aufzüge bitte nicht benutzen.
- » Begeben Sie sich zum Sammelplatz auf der Mittelinsel des Pariser Platzes.
- » Warten Sie dort weitere Anweisungen ab.

Fluchtplan

Sky Lobby



Verhalten im Notfall

- » Bitte bewahren Sie Ruhe und Ordnung.
- » Bitte begeben Sie sich zu den gekennzeichneten Notausgängen.
- » Beachten Sie die Lautsprecherdurchsagen.
- » Aufzüge bitte nicht benutzen.
- » Begeben Sie sich zum Sammelplatz auf der Mittelinsel des Pariser Platzes.
- » Warten Sie dort weitere Anweisungen ab.