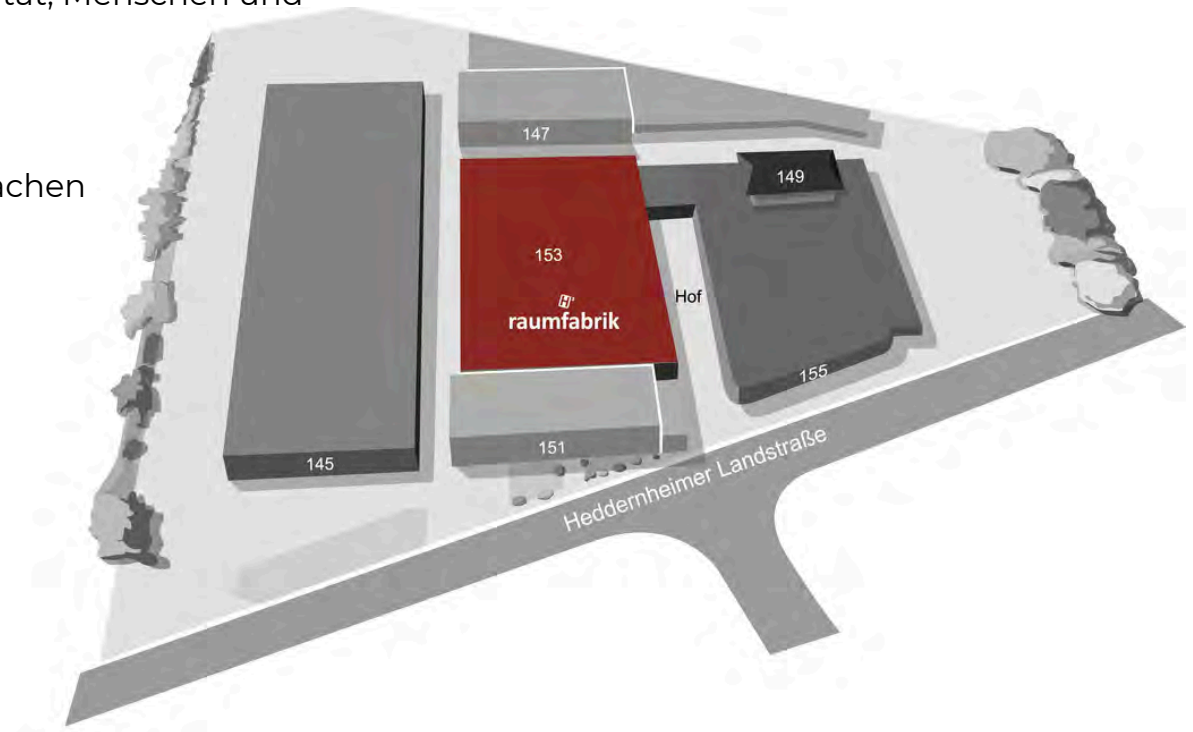




raumfabrik
freiraum für ideen

raumfabrik Frankfurt

Die raumfabrik Frankfurt, eine ehemalige Fabrikationshalle für Metallwaren aus den 1960er Jahren, befindet sich auf dem Gelände der Heddernheimer Höfe. Hier handelt es sich um ein über 11.000 m² großes Kunst-, Kultur- und Gewerbegebiet im Nordwesten Frankfurts, das eine Vielfalt an Kreativität, Menschen und Gebäuden bietet. Bildungsträger, Künstler, Handwerksbetriebe und Musiker sowie die Veranstaltungsräume der raumfabrik Frankfurt machen die Heddernheimer Höfe zu einem kulturellen Ort im Stadtteil Heddernheim.



Unsere Geschichte

1960

Ehemalige Fabrikationshalle

Die Heddernheimer Metallwarenfabrik baut das Fabrikgebäude für die Fertigung von Haushaltswaren.

1973

Nutzung als Lagerhalle

Die Produktion in Heddernheim wird in den 70er Jahren eingestellt und die Fabrik als Lager weitervermietet.

2014

Gründung der Heddernheimer Höfe

Die Heddernheimer Höfe werden als Quartier für Kunst, Kultur und Gewerbe gegründet.

2019

Eröffnung der raumfabrik Frankfurt

Die Veranstaltungshalle eröffnet im April 2019 und plant Erweiterungen durch ein Bistro & Catering.

Eine flexible Location

Die über 2.100 m² große raumfabrik Frankfurt befindet sich mitten auf dem Gelände der Heddernheimer Höfe. Sie ist eine Eventlocation mit 6 Veranstaltungsflächen sowie Servicebereichen. Die unterschiedlichen Räumlichkeiten inkl. abgetrenntem Innenhof können für vielfältige Veranstaltungen gemietet werden. Die raumfabrik Frankfurt ist die besondere Location für exklusive Veranstaltungen, angefangen bei Events und Workshops über Firmenfeiern und Ausstellungen bis zu Produktpräsentationen und Film- und Fotoproduktionen.

Auf den ersten Blick

- 750 m² barrierefreie, befahrbare ehemalige Fabrikhalle
- 9 Meter Deckenhöhe
- 5 weitere Räume zwischen 70 m² und 275 m² z.B. als Backoffice-Flächen
- Großer angrenzender Innenhof (280 m²)
- Wände für Projektionen nutzbar
- Viele verschiedene Veranstaltungsformate realisierbar
- Technikpartner vor Ort
- In 15 Minuten mit dem Auto aus der Frankfurter Innenstadt erreichbar
- Direkte Anbindung an die Innenstadt mit der U-Bahn U1/U9 (20 min.)



Raumplan

Cateringküche

- Fläche von 71 m²
- Eigene Zufahrt zur Belieferung

Halle raumfabrik - Mittelschiff

- 9 Meter Raumhöhe
- Nutzungsfläche 387 m²

Barrierefreie Toiletten

raumfabrik Halle - Nebenschiff

- 3 Meter Raumhöhe
- Nutzungsfläche 76 m²

Toiletten

Kreativwerkstatt

- Fläche von 102 m² mit Nebenraum
- Eigene Zufahrt zur Belieferung

Atelier

- Fläche von 275 m²
- Zugang im 1. OG

Halle raumfabrik - Nebenschiff

- 3 Meter Raumhöhe
- Nutzungsfläche 285 m²

Bistro

- Fläche von 115 m²
- Direkter Zugang vom Innenhof

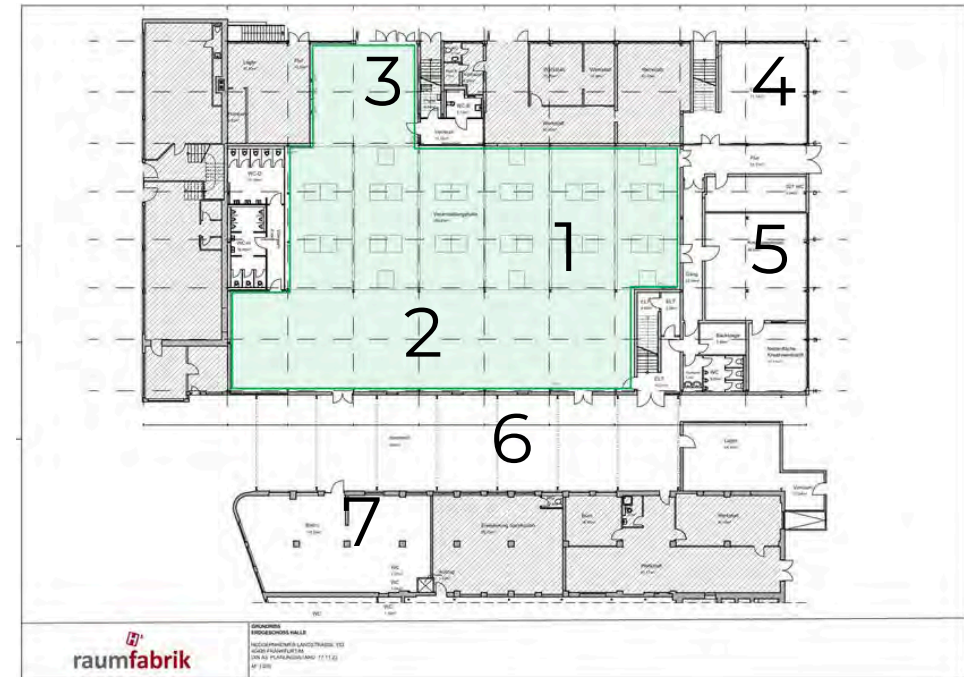


Maße und Quadratmeter

	Länge (m)	Breite (m)	Höhe (m)	(Fläche m ²)
Halle raumfabrik (Gesamtfläche)				748
Mittelschiff	32,00	11,80	9,00	387
Großes Nebenschiff (rechts)	33,50	8,50	3,00	285
Kleines Nebenschiff (links)	8,90	8,50	3,00	76
Atelier	32,50	8,36	bis zu 7,00	272
Innenhof	35,00	8,00		280
Cateringküche				70
Kreativwerkstatt				75+27
Bistro				115

Halle raumfabrik

Die Halle raumfabrik bietet mit einer Gesamtfläche von 750 m² viel Platz für verschiedenste Veranstaltungsformate. Die Halle ist in drei Bereiche gegliedert, neben dem Mittelschiff mit einer Größe von 387 m² und einer Raumhöhe von 9 Metern, gibt es zwei kleinere Nebenschiffe. Diese Bereiche sind 285 m² beziehungsweise 76 m² groß und haben eine Deckenhöhe von 3 Metern. Ideal eignen sich die verschiedenen Bereiche, um zum Beispiel Garderoben, Catering oder Loungbereiche einzurichten. Zur Einbringung von Material und Aufbauten gibt es ein ebenerdiges Tor an der Seite der Veranstaltungshalle, z.B. für Fahrzeuge. Besonders hervorzuheben ist außerdem, dass die Halle großzügig mit Tageslicht versorgt wird. Darüber hinaus ist es aber auch möglich, die Halle ohne großen Aufwand vollständig zu verdunkeln.



- 1 Mittelschiff
- 2 großes Seitenschiff
- 3 kleines Seitenschiff
- 4 Cateringküche
- 5 Kreativwerkstatt
- 6 Innenhof
- 7 Bistro



Halle raumfabrik

Ihre Vorteile



barrierefreie
Veranstaltungsräume im EG



Licht- und Tontechnik ist
über unseren ortsansässigen
Technikpartner buchbar



Internet/WLAN
(redundantes System)



gute Anbindung an den
ÖPNV



zusätzliche Backstage-
Räume im EG und 1. OG



abgetrennter Raum für
Cateringvorbereitung



13 Starkstromanschlüsse



Verdunklungsmöglichkeit
der Dach- und Seitenfenster



14 Hängepunkte à 7 kN und
4 Hängepunkte à 1,8 kN



4 Eingänge im EG inkl.
großem Tor (3,50 m breit
und 2,84 m hoch; Einfahrt
für Fahrzeuge)

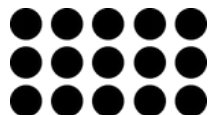


geschliffener Betonboden

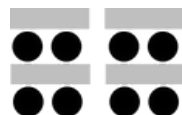


Heizkörper und
Heizungsrohre, Wärme wird
durch Decken-Ventilatoren
zirkuliert

Bestuhlungsvarianten



Stuhlreihe
460 Personen



Parlament.
400 Personen



U-Form
200 Personen



Block Form
530 Personen



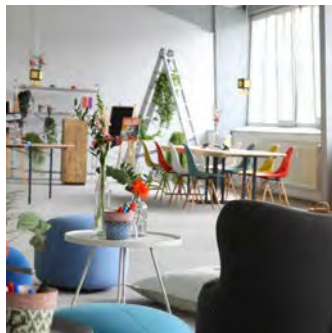
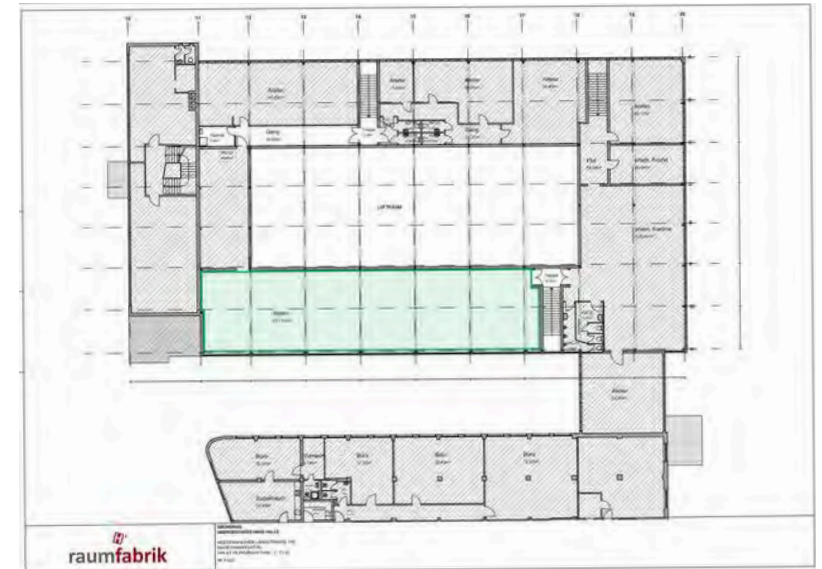
Gala
430 Personen



Empfang
600 Personen

Atelier

Im 1. OG über der Halle raumfabrik befindet sich ein weiterer Raum, der gut für Ausstellungen, kleinere Workshops oder Nebenveranstaltungen geeignet ist. Der Raum ist von dem Rest der Halle raumfabrik abgetrennt und über eine Treppe am hinteren Ende der Veranstaltungshalle zu erreichen. Die Größe von 285 m² ist für bis zu 80 Personen mit Bestuhlung ausgelegt.



Atelier

Ihre Vorteile



Licht- und Tontechnik ist über unseren ortsansässigen Technikpartner buchbar



Internet/WLAN (redundantes System)



geschliffener Betonboden



zubuchbares Catering



gute Anbindung an den ÖPNV



Foto- und Filmaufnahmen aufgrund der hohen Decken gut umsetzbar

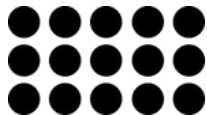


hybride Events gut umsetzbar

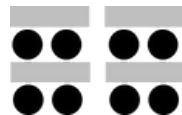


zusätzliche Backstage-Räume im EG

Bestuhlungsvarianten



Stuhldreie
80 Personen



Parlament.
40 Personen



U-Form
35 Personen



Block Form
60 Personen



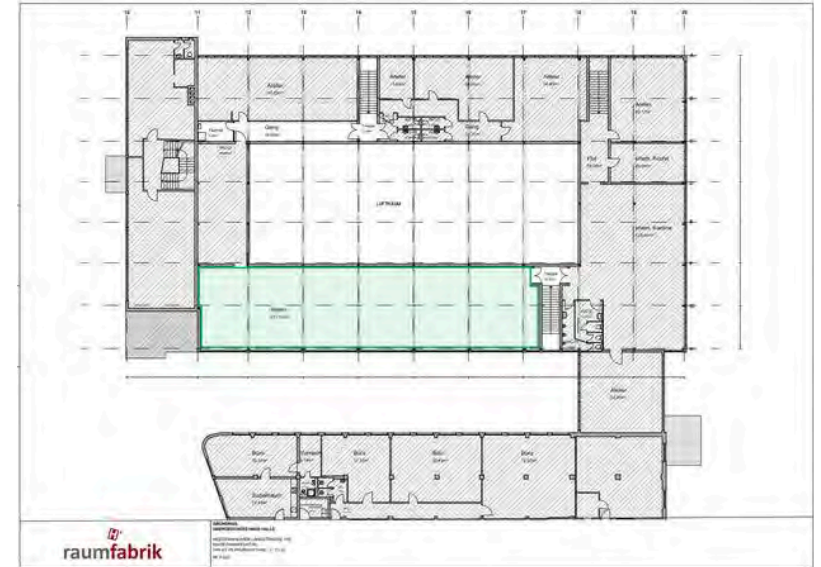
Gala
50 Personen



Empfang
100 Personen

Innenhof

Unser Innenhof liegt direkt an der Veranstaltungshalle und bietet euch Raum für Empfänge oder Pausen im Freien. Der Innenhof hat eine Größe von 280 m² und ist mit den alten Metallpfeilern eine weitere Besonderheit mit industriellem Charakter. Gerne könnt ihr den Innenhof auch als Einlassbereich verwenden, da die Eingangstür der Veranstaltungshalle vom Innenhof abgeht.



Innenhof

Ihre Vorteile



Lage direkt zwischen Halle
und Bistro



Hängemöglichkeiten

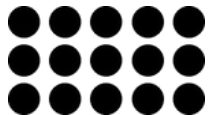


Internet/WLAN
(redundantes System)

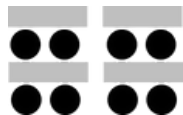


Beschattungsmöglichkeit
durch Sonnensegel

Bestuhlungsvarianten



Stuhldreie
400 Personen



Parlament.
150 Personen



U-Form
200 Personen



Block Form
350 Personen



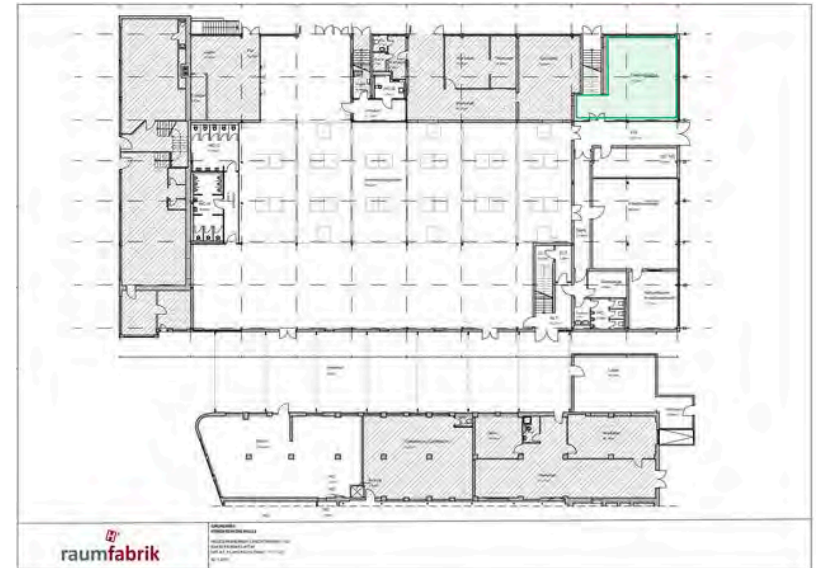
Gala
250 Personen



Empfang
600 Personen

Cateringküche

Hinter der Halle raumfabrik befindet sich die Cateringküche mit einer Größe von 71 m². Dieser Bereich ist abgetrennt von den übrigen Räumlichkeiten und besitzt jeweils 4 Starkstrom- sowie Wasseranschlüsse. Die Lage der Cateringküche garantiert kurze Wege sowohl zur raumfabrik als auch zur Kreativwerkstatt. Die Belieferung erfolgt über einen separaten Zugang, sodass eine Veranstaltung in der Halle raumfabrik ungestört bleibt.



Ihre Vorteile



4 Starkstrom- und 19
Schukoanschlüsse



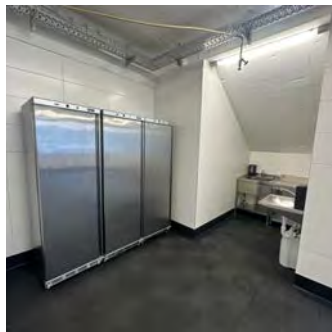
4 Wasseranschlüsse



eigener Eingang

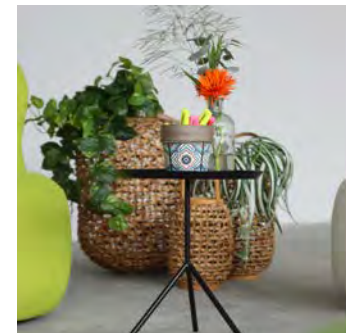
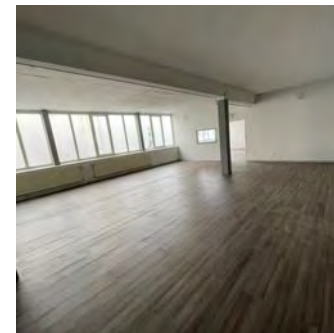
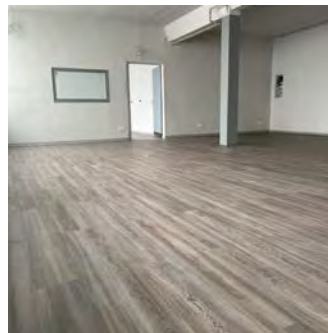
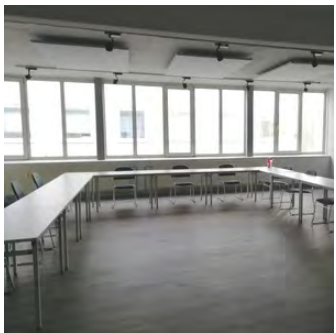
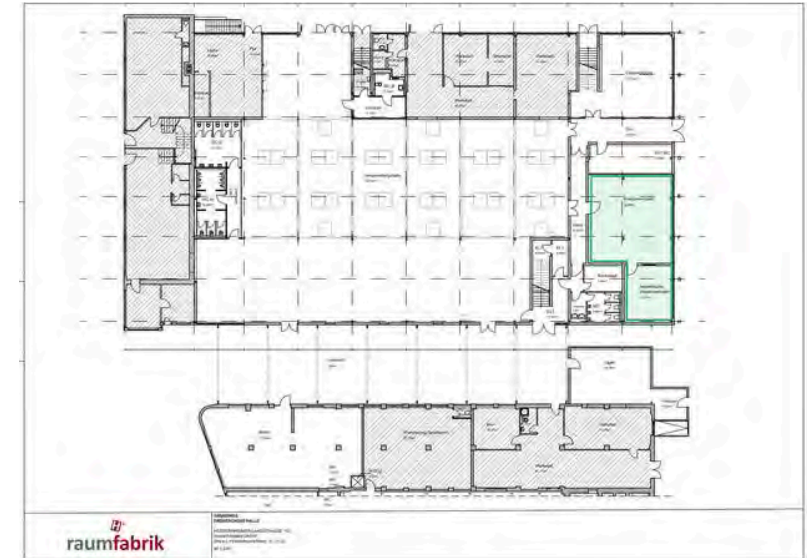


kurze Wege zur Halle und
zur Kreativwerkstatt



Kreativwerkstatt

Im rückwärtigen Teil der Halle raumfabrik befindet sich die Kreativwerkstatt, die eine Größe von 75 m² hat. Dazugehörig ist eine kleinen Nebenfläche mit 27 m². Die gesamten 102 m² lassen sich beispielsweise für Workshops oder als Backoffice-Fläche nutzen. Als besonderen Vorteil genießt der Nutzer, dass die Fläche einen separaten Zugang hat und diese Fläche auch einzeln gemietet werden kann.



Kreativwerkstatt

Ihre Vorteile



Licht- und Tontechnik ist über unseren ortsansässigen Technikpartner buchbar



Internet/WLAN (redundantes System)



barrierefreier Veranstaltungsraum



zubuchbares Catering



gute Anbindung an den ÖPNV



hochwertiger Fußboden

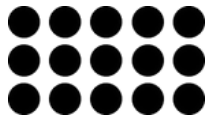


eigener Eingang

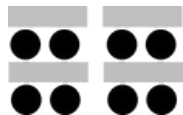


280 m² Innenhof

Bestuhlungsvarianten



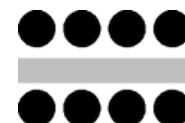
Stuhldreie
60 Personen



Parlament.
36 Personen



U-Form
10 Personen



Block Form
60 Personen



Gala
40 Personen



Empfang
38 Personen

Bistro

Das Bistro mit seinen 115 m² liegt zentral auf dem Gelände der Heddernheimer Höfe und direkt gegenüber der Halle raumfabrik, nur getrennt durch einen ebenfalls nutzbaren Innenhof. Es kann einzeln oder ergänzend zu den anderen Räumlichkeiten angemietet werden. Das Bistro ist beispielsweise als Break out-Bereich nutzbar oder nach Absprache als ganz klassische Gastronomie, da die Küche eine sehr umfangreiche Ausstattung verfügt, in der feine Menüs zubereitet werden können.



Ihre Vorteile



Licht- und Tontechnik ist über unseren ortsansässigen Technikpartner buchbar



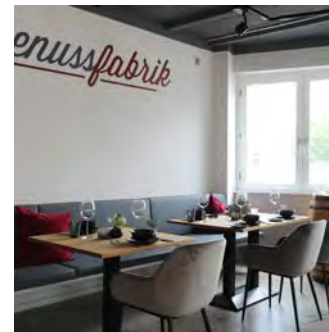
Internet/WLAN (redundantes System)



professionell und umfangreich ausgestattete Küche



unmittelbare Nähe zur Veranstaltungshalle und den übrigen Räumlichkeiten



Grundriss EG



Unsere Partner

Die raumfabrik Frankfurt arbeitet mit Partnern der Bereiche Catering, Technik und Ausstattung zusammen, die sich durch jahrelange Erfahrung auszeichnen. Je nach Bedarf kann der erste Kontakt oder auch die gesamte Abwicklung über die raumfabrik Frankfurt laufen. Selbstverständlich können auch eigene Dienstleister gebucht werden.



Manuel Hoefel ist unser Bistrobetreiber und Catering-Partner. Er ist gelernter Koch der klassischen Küche. Seine Begeisterung gilt der modernen, kreativen Crossover-Küche sowie der Neuinterpretation von Klassikern. Ob Flying Buffet, Grillevent, Frontcooking oder Tellergerichte - Manuel Hoefel bewirte euch nach euren Vorstellungen und Wünschen.



TASTE OF NOW kooperiert mit einer Vielzahl von talentierten Köchinnen, Köchen und Charakteren aus der Gastronomie, die je nach Event ihre eigenen individuellen Stile einbringen. Dadurch wird die kulinarische Gestaltung einer Veranstaltung ganz nach den Wünschen, dem Gästekreis und dem Budget des jeweiligen Kunden konzipiert und umgesetzt.



Die Stärke von FLOW THE KITCHEN ist das ganzheitliche, leistungsstarke Portfolio an Inhouse-Möglichkeiten wie Kulinarik, Equipment, Dekoration, Bar, Live Cooking, Service und vielem mehr. Die Produkte und Lieferanten kommen aus der Region. Ihre Leidenschaft für gutes Essen findet sich in der modernen, anspruchsvollen und nachhaltigen Kulinarik der frisch produzierten Speisen wieder.

Unsere Partner

Die raumfabrik Frankfurt arbeitet mit Partnern der Bereiche Catering, Technik und Ausstattung zusammen, die sich durch jahrelange Erfahrung auszeichnen. Je nach Bedarf kann der erste Kontakt oder auch die gesamte Abwicklung über die raumfabrik Frankfurt laufen. Selbstverständlich können auch eigene Dienstleister gebucht werden.



Unabhängig von Ort und Zeit ist FR Catering ein zuverlässiger und kompetenter Partner. Sie schaffen den Spagat zwischen den Anforderungen der unterschiedlichsten Kunden. Sie denken an alles, da sie nur eine Veranstaltung lang Zeit haben zu zeigen, dass sie der richtige Partner sind.



Der technische Partner sound for friends befindet sich ebenfalls auf dem Gelände der Heddernheimer Höfe. In seinem Lager befindet sich alles, was für die erfolgreiche Durchführung einer Veranstaltung benötigt wird. Kurze Wege sind dadurch garantiert.



Als Veranstaltungsausstatter kümmert sich Party Rent um die Inszenierung eines Events. Dabei geht es um Atmosphäre sowie um das individualisierte Konzept, welches dahinter steht und die Kommunikationsziele damit sinnvoll unterstreicht. Zum Produktportfolio zählen Event-Equipment wie Möbel, Table Top und Küchengeräte, aber auch Dekoration, Teppiche und Bodenbeläge gehören dem Sortiment an.

Hotels in der Nähe

relexa hotel Frankfurt/Main

Lurgiallee 2, 60439 Frankfurt

Telefon: +49 69 95778 0

E-Mail: frankfurt.main@relexa-hotel.de

www.relexa-hotel-frankfurt.de

Entfernung: 1 km

Erreichbarkeit: in 15 min zu Fuß

Anzahl Zimmer: 163

elaya hotel frankfurt oberursel

Zimmersmühlenweg 35, 61440

Oberursel (Taunus)

Telefon: +49 6171 5000

E-Mail: frankfurt-oberursel@elaya-hotels.com

www.elaya-hotels.com/frankfurt-oberursel

Entfernung: 6 km

Erreichbarkeit: 10 min mit dem Auto

Anzahl Zimmer: 220

Trip inn Frankfurt Nordwestzentrum

Walter -Möller-Platz 2, 60439 Frankfurt

Telefon: + 49 69 95 11 47 20

E-Mail: nwz@tripinn-hotels.com

www.tripinn-hotels.com/nwz

Entfernung: 1 km

Erreichbarkeit: 15 min zu Fuß

Anzahl Zimmer: 93

B&B HOTEL Frankfurt-Nord

Heinrich-Lanz-Allee 3 , 60437 Frankfurt

Telefon: +49 69 950904-0

E-Mail: frankfurt-nord@hotelbb.com

www.hotel-bb.com/de/hotel/frankfurt-nord

Entfernung: 7 km

Erreichbarkeit: 30 min mit der U9/12 min mit dem Auto

Hotel Heddernheimer Hof

Heddernheimer Landstr. 82, 60439 Frankfurt

TEL: +49 69 58 33 44

E-Mail: info@heddernheimerhof.de

www.heddernheimerhof.eu/de

Entfernung: 600 m

Erreichbarkeit: 10 min zu Fuß

Dorint Hotel Frankfurt/Oberursel

Königsteiner Straße 29, 61440

Oberursel

Telefon: +49 6171 2769-0

E-Mail: info.oberursel@dorint.com

www.hotel-frankfurt-oberursel.dorint.com/de

Entfernung: 10 km

Erreichbarkeit: 20 min mit dem Auto

Anzahl Zimmer: 140

Anfahrt

Adresse fürs Navi

Hedderheimer Landstraße 155, 60439 Frankfurt am Main

Entfernungen

- 15 Minuten – Frankfurter Innenstadt
- 15 Minuten – Flughafen Frankfurt
- 12 Minuten – Eschborn
- 5 Minuten – Merton Viertel

Mit dem Auto

Mit dem Auto erreichen Sie uns über die Autobahnen A3, A5 und A66.

Wir empfehlen die Anfahrt mit öffentlichen Verkehrsmitteln.

Mit Bus und Bahn

- U1 + U9 Station Hedderheimer Landstraße (1 Minute Fußweg)
- U3 + U8 Station Wiesenau (10 Minuten Fußweg)
- Bus 29 + N3 Station Oberschelder Weg (5 Minuten Fußweg)

Parkmöglichkeiten

- Begrenzte Anzahl an Stellplätzen auf dem Gelände
- Zufahrt mit Wendeschleife für Busse und Lkw



Kontakt

Betreiber

raumfabrik Frankfurt GmbH
Hedderheimer Landstraße 155
60439 Frankfurt am Main
info@raumfabrik-frankfurt.com
Telefon: +49 (0) 175 22 55 012

Kontakt

Geschäftsführerin: Nicole Harloff
Mobil: +49 (0) 172 429 1105
E-Mail: n.harloff@raumfabrik-frankfurt.com

