

# **Event- flächen**



**Kant  
Garagen  
Palast**

**5. OG**

Kantstraße 127 / 10625 Berlin  
hallo@kantgaragenpalast.com / +49 173 247 10 10



**Kant  
Garagen  
Palast**

**5. OG**

Kantstraße 127 / 10625 Berlin  
hallo@kantgaragenpalast.com / +49 173 247 10 10



**Kant  
Garagen  
Palast**

**5. OG**

Kantstraße 127 / 10625 Berlin  
hallo@kantgaragenpalast.com / +49 173 247 10 10



**Kant  
Garagen  
Palast**

**5. OG**

Kantstraße 127 / 10625 Berlin  
hallo@kantgaragenpalast.com / +49 173 247 10 10

5. Obergeschoss – ca. 1.500 m<sup>2</sup> große offene Fläche für Events jeglicher Art mit 7 Meter hohen Decken.

## Features

Separater Catering Bereich mit Strom und Wasser

Toilettenanlage mit Duschen

Gäste WLAN

**Lastenaufzug:** Türbreite 1,20 m Tiefe 3,30 m,  
Innenbreite 1,40 m, 2500 kg, 32 Personen

**Personenaufzug:** Türbreite 0,90 m, Tiefe 1,40 m,  
Innenbreite 1,10 m, 630 kg, 8 Personen

### **Starkstrom / Stromleistung:**

Straßenseite: 1x CEE 32A, 1x CEE 16A

Bahnseite: 1x CEE 32A, 1x CEE 16A

Oktagonschacht: 1x CEE 16A plus Wasseranschluss

Tiefgarage

## Events

Flexible Eventfläche

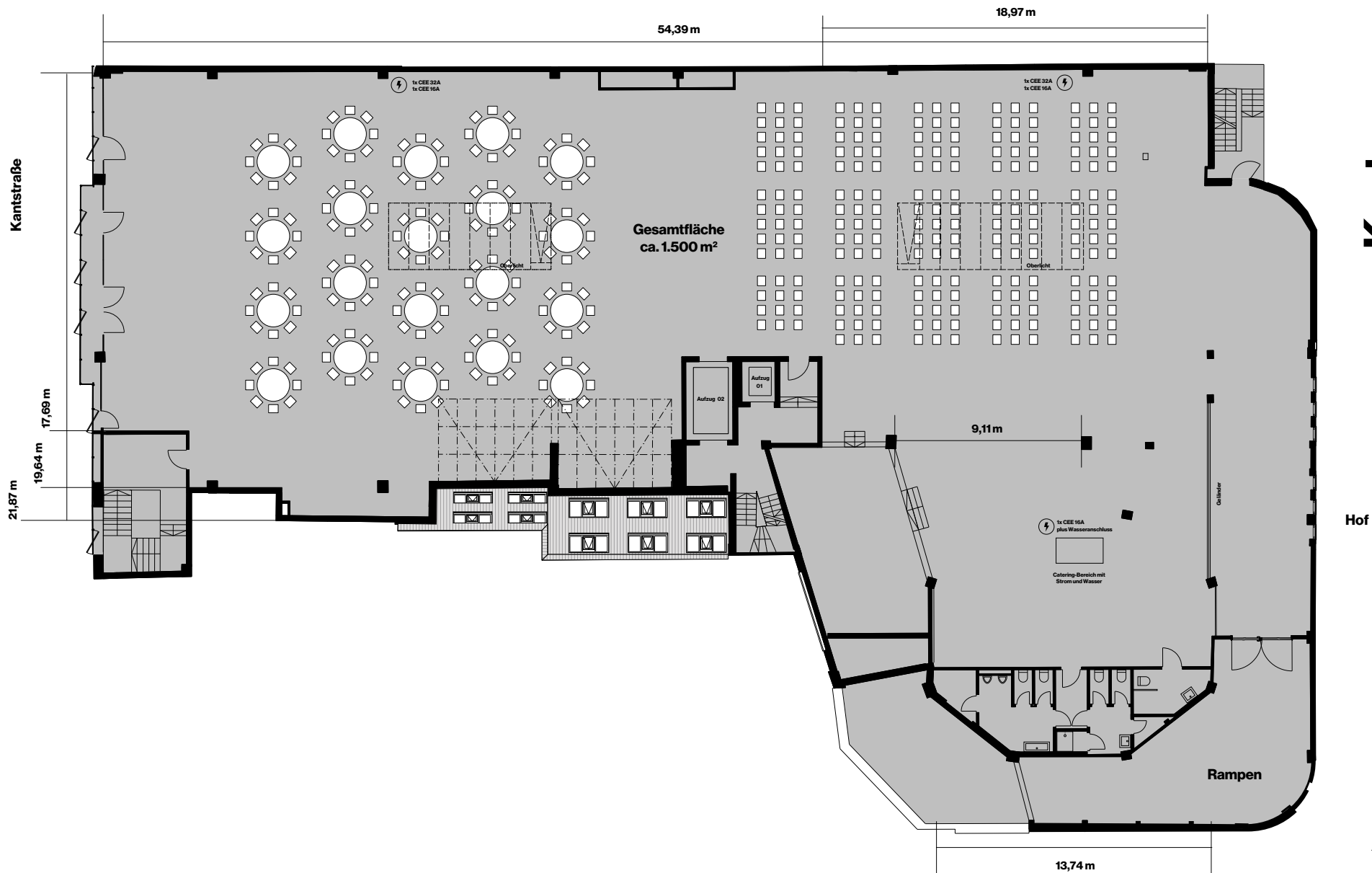
## Miete

Tagesmiete - EUR 15.000

Tagesmiete / ab Tag 3 - EUR 10.000

Aufbau- und Abbautag / jeweils 5.000 EUR

# 5. OG



**Kant  
Garagen  
Palast**

**5. OG**



**Kant  
Garagen  
Palast**

**3. OG**

Kantstraße 127 / 10625 Berlin  
hallo@kantgaragenpalast.com / +49 173 247 10 10

3. Obergeschoss – ca. 1.400 m<sup>2</sup>  
große offene Flächen für eine Vielzahl  
von Events geeignet.

## Features

Toilettenanlage mit Duschen

**Lastenaufzug:** Türbreite 1,20 m Tiefe 3,30 m,  
Innenbreite 1,40 m, 2500 kg, 32 Personen

**Personenaufzug:** Türbreite 0,90 m, Tiefe 1,40 m,  
Innenbreite 1,10 m, 630 kg, 8 Personen

Tiefgarage

## Events

Flexible Eventfläche

## Miete

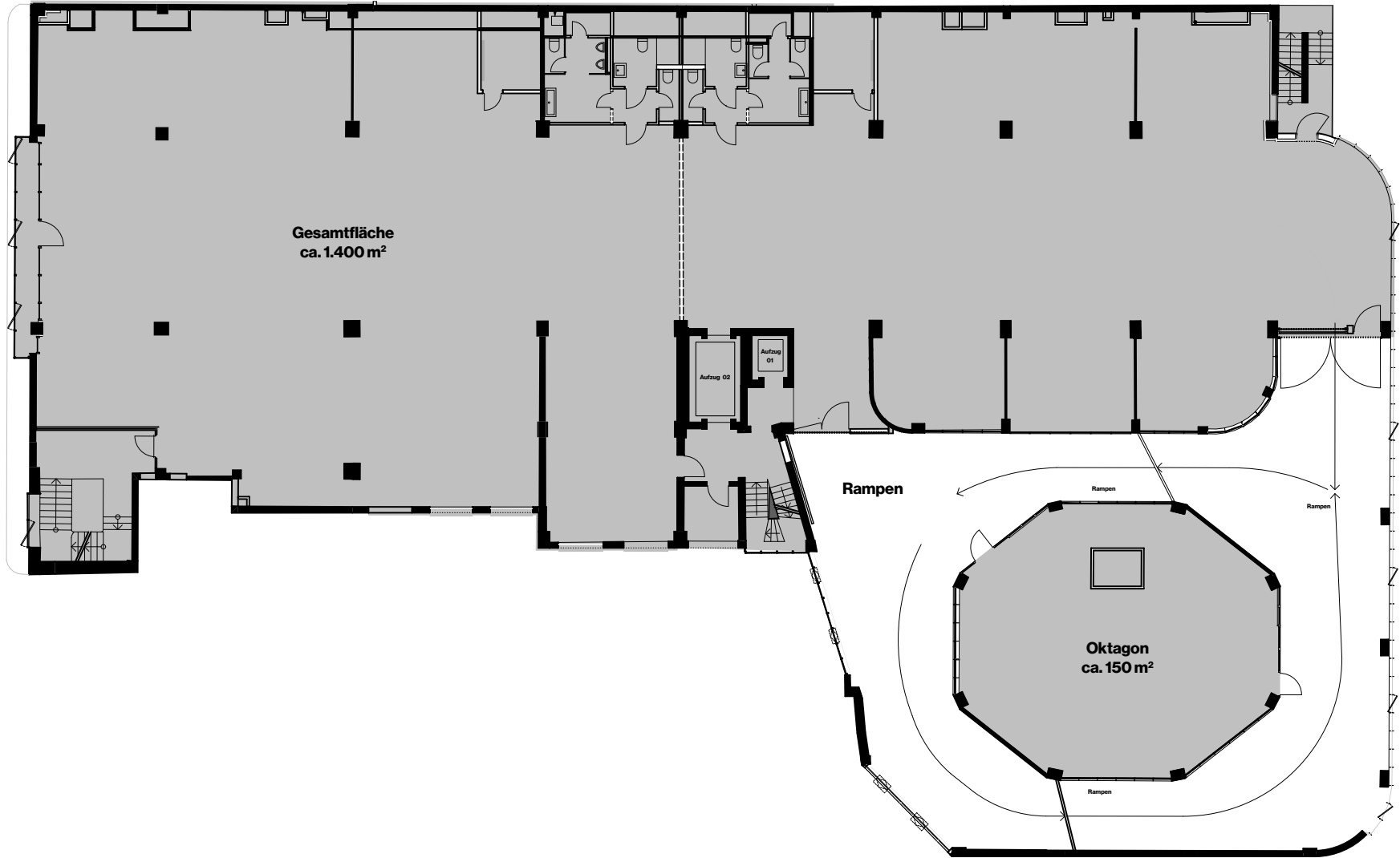
Tagesmiete - EUR 9.000

Tagesmiete / ab Tag 3 - 7.000 EUR

Aufbau- oder Abbautag / jeweils - 3.500 EUR

# 3. OG

Kantstraße



**Kant  
Garagen  
Palast**

**3. OG**



**Kant  
Garagen  
Palast**

# Rampen

Kantstraße 127 / 10625 Berlin  
hallo@kantgaragenpalast.com / +49 173 247 10 10

Die Rampenfläche - die ehemalige Auffahrten  
faszinieren durch die einzigartige Doppelhelix.

## **Features**

Einzigartige Fläche

Auffahrt in der Doppelhelix bis zum  
5. Obergeschoss

## **Events**

Autopräsentation

Sport-Präsentation

Geeignet als Laufstrecke für  
Ausstellungen / Modenschauen etc.

## **Miete**

Nach Vereinbarung

# Rampen

## Vertragspartner



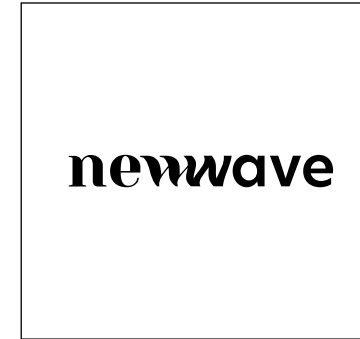
Veranstaltungstechnik



Sicherheit



Catering



Creative Partner



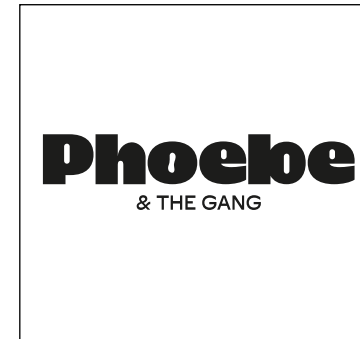
Mietmöbel und  
Eventmobiliar



Reinigung



Catering Fine Dining



Barcatering



Eventagentur

## Kooperationspartner

# Partner

Hermès - Agentur Nok Akt / Avene Lena Gercke - Agentur Nok Akt  
Google - Agentur Highsnobiety / adidas / zalando - Agentur aboutkomo  
Lululemon - Agentur Marathon Studio / Design Hotels x Amex -  
Agentur Mosh / Meta Instagram / Amazon Influencer Event -  
Agentur zwanzigzwanzig / Rollerskateclub - Agentur jamskateclub  
Longchamp - Agentur Loews / Intervention / Berlin Fashion Week -  
Reference Studios / Gulia Grönke - Galerie und Kunstaussstellung /  
Love Circus Bash - Die coolste Hochzeitsmesse via Olivia Tänzer  
ORIBE - Europa Markteinführung / Launch Event - Kreativagentur  
Teamservices Karen Ochsmann

# Referenzen

# Verbindlich zu buchende Zusatzleistungen

Bitte beachten Sie, dass das Gebäude unter Denkmalschutz steht. Daher gibt es ein verbindliches Sicherheitskonzept, das eingehalten werden muss und ausschließlich von unseren zertifizierten Partnern umgesetzt wird.

## Logistik

### Location Manager

Tagespauschale 500 EUR (jeweils 8 Std.)

### Golfcart & Fahrer

Gäste- und Equipmenttransport

Tagespauschale 500 EUR (jeweils 8 Std.)

## Sicherheit

### Einsatzleiter Sicherheit

30 EUR/h (Mindestbuchung: 6 Std., max. 12 Std.)

### Sicherheitsmitarbeiter:

28 EUR/h (Mindestbuchung: 6 Std., max. 12 Std.)

### Verpflichtende Sicherheitskräfte an

#### Auf- und Abbautagen:

2 Sicherheitsmitarbeiter müssen während der Auf- und Abbautage gebucht werden.

### Zusätzliche Hinweise:

Abrechnung erfolgt nach real geleisteten Stunden. Kleidungsanforderungen werden mit dem Veranstalter abgestimmt. Abrechnung und Vertragsstellung über Expersi.

### Kontakt:

Firma Expersi

Rene Gessler +49 152 389 240 60

## Reinigung & Entsorgung

### Reinigung der Eventfläche:

800 EUR pro Etage

### Zwischenreinigung:

Vor Event (oder bei Bedarf) 400 EUR

### Müllentsorgung:

Berechnung nach tatsächlichem Aufwand

### Toilettenservice:

Während der Veranstaltung (inkl. Material)

30 EUR pro Std./Mitarbeiter

### Reinigungskraft:

Während Aufbau und Abbau (jeweils 8 Std.)

200 EUR

### Hinweise zur Reinigung:

Der Mietgegenstand wird am ersten Miettag sauber und aufgeräumt übergeben. Eventuelle Zwischenreinigungen werden individuell vereinbart und separat berechnet. Abrechnung und Vertragserstellung erfolgen über Kojo Reinigung.

### Kontakt:

Kojo Reinigung

Felix Donkur +49 157 867 778 93

## Veranstaltungstechnik

Alle technischen Leistungen (Licht, Audio, Video, Rigging, Stromversorgung) müssen über unseren Partner Eventtation GmbH & Co. KG bezogen werden.

Eventtation übernimmt die Verantwortung für die technische Durchführung.

Die Veranstaltung kann in Zusammenarbeit mit Partnern des Auftraggebers umgesetzt werden.

Verträge über Zusatzleistungen werden direkt mit den jeweiligen Partnern abgeschlossen und sind verpflichtend.

### Kontakt:

Eventtation GmbH & Co. KG

E-Mail: [kant-garagenpalast@eventtation.de](mailto:kant-garagenpalast@eventtation.de)

Telefon: +49 30 549 083 640

# Allgemeine Bedingungen

**Rauchverbot:** Das Rauchen ist im gesamten Gebäude untersagt.

**Zahlungsbedingungen:** Die Miete ist zu 100 % im Voraus zu entrichten.

**Stornierungsregelung:** Nach Vertragsunterzeichnung ist keine kostenfreie Stornierung mehr möglich.

**Verpflegung:** Das Mitführen von Speisen und Getränken in den Rampen ist untersagt. Zuwiderhandlungen können zu hohen Reinigungskosten führen.

**Nutzung der Küche:** Das Küchenteam sowie die Konvektomaten sind so zu verwenden, dass die vorgeschriebenen Sprinklerabstände eingehalten werden und kein Alarm ausgelöst wird. Offenes Feuer ist verboten.

**Nebel- und Effektanlagen:** Der Einsatz von Nebelmaschinen und ähnlichen Geräten ist aufgrund der Sprinkleranlagen nicht gestattet.

**Fluchtwege:** Fluchtwege müssen jederzeit freigehalten werden. Es sind Mindestlaufwege von 1,20 m zu gewährleisten.

**Aufbau und Brandschutz:** Ein von uns genehmigter Aufbauplan gemäß Brandschutzordnung ist verpflichtend.

**Veränderungen am Gebäude:** Das Bohren, Streichen oder sonstige Veränderungen an Wänden, Böden, Flächen und Trassen sind nicht gestattet.

**Erforderliche Genehmigungen:** Alle notwendigen Anmeldungen, wie GEMA-Lizenzen oder Straßensperrungen, sind vom Mieter eigenständig zu beantragen.

**Veranstaltungsversicherung:** Bitte reichen Sie den Nachweis einer Veranstaltungsversicherung ein, die sowohl eine Gebäude- als auch eine Haftpflichtversicherung für das Objekt umfasst.

**Kant  
Garagen  
Palast**