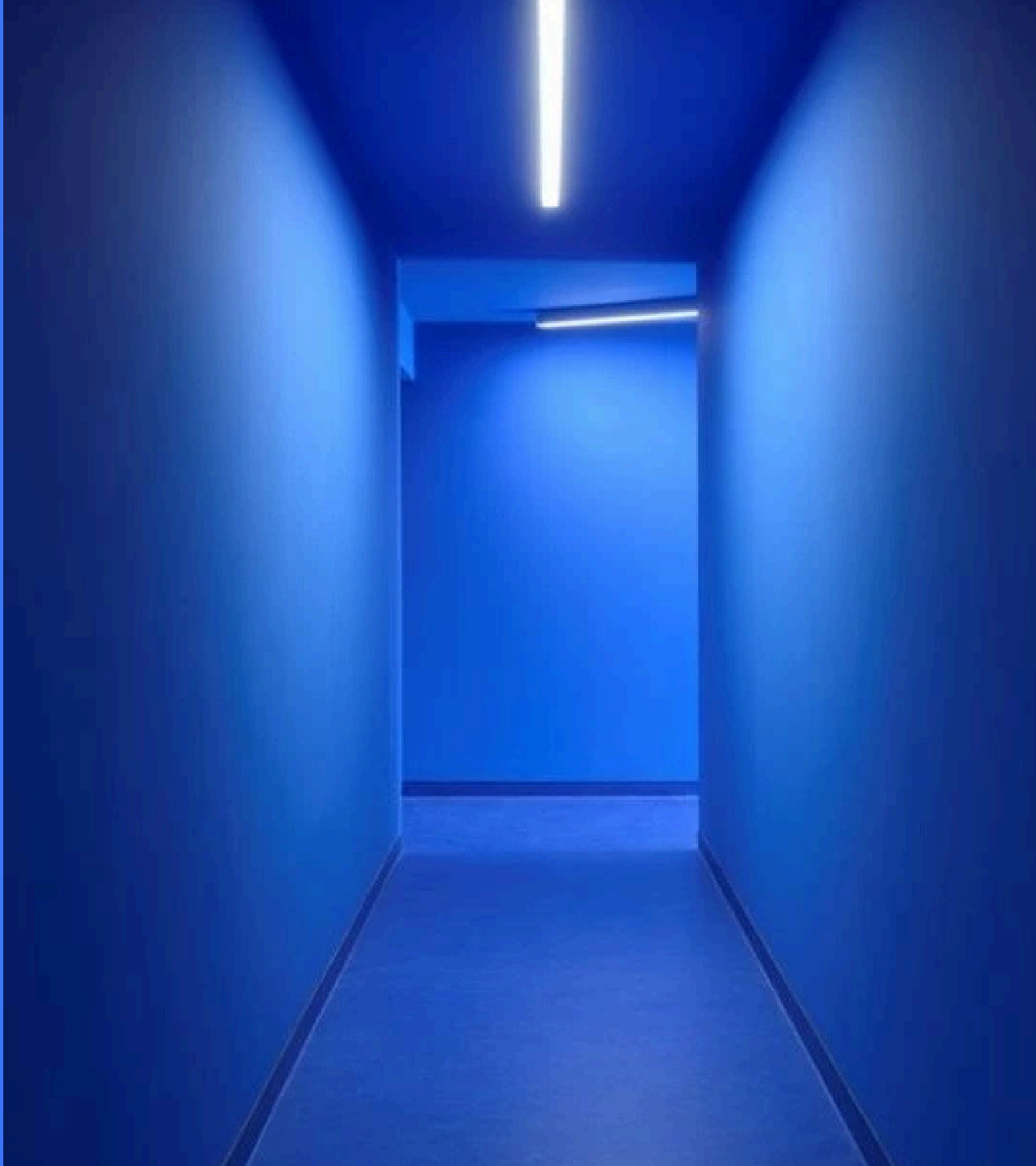


GOOSE

EVENTSPACE

Die wirklich
einzigartige
Eventlocation in
Frankfurt



About

Im aufstrebenden Gallusviertel, nur wenige Minuten vom Hauptbahnhof und der Messe entfernt, bietet der GOOSE Eventspace den idealen Rahmen für besondere Anlässe.

Ob Business Event, Tagung, Shooting, kulturelle Veranstaltung oder private Feier – die wandelbare Location überzeugt mit moderner Ausstattung, urbanem Flair und liebevoll gestalteten Details wie Innenhof, Sommerterrasse, Showküche und Lounge.



Unsere Räume

Kapazität
30 – 199 Personen



① Eventraum

Unser 250 qm großer, lichtdurchfluteter Eventraum bietet eine flexible Umgebung für Events aller Art – von gemütlichen Feiern ab 30 Gästen bis hin zu größeren Veranstaltungen mit bis zu 199 Personen. Zu den Highlights zählen die vollverglaste Küche, die elegante Bar und eine einladende Loungeecke.



② Barbereich + Bartheke

Unsere stylische Bar bietet Platz für bis zu 50 Personen (stehend) oder 30 (sitzend) und überzeugt mit einer erstklassigen Spirituosenauswahl – besonders unsere Gin-Kollektion ist ein Highlight. Unsere talentierten Barkeeper zaubern Ihnen jeden gewünschten Cocktail.

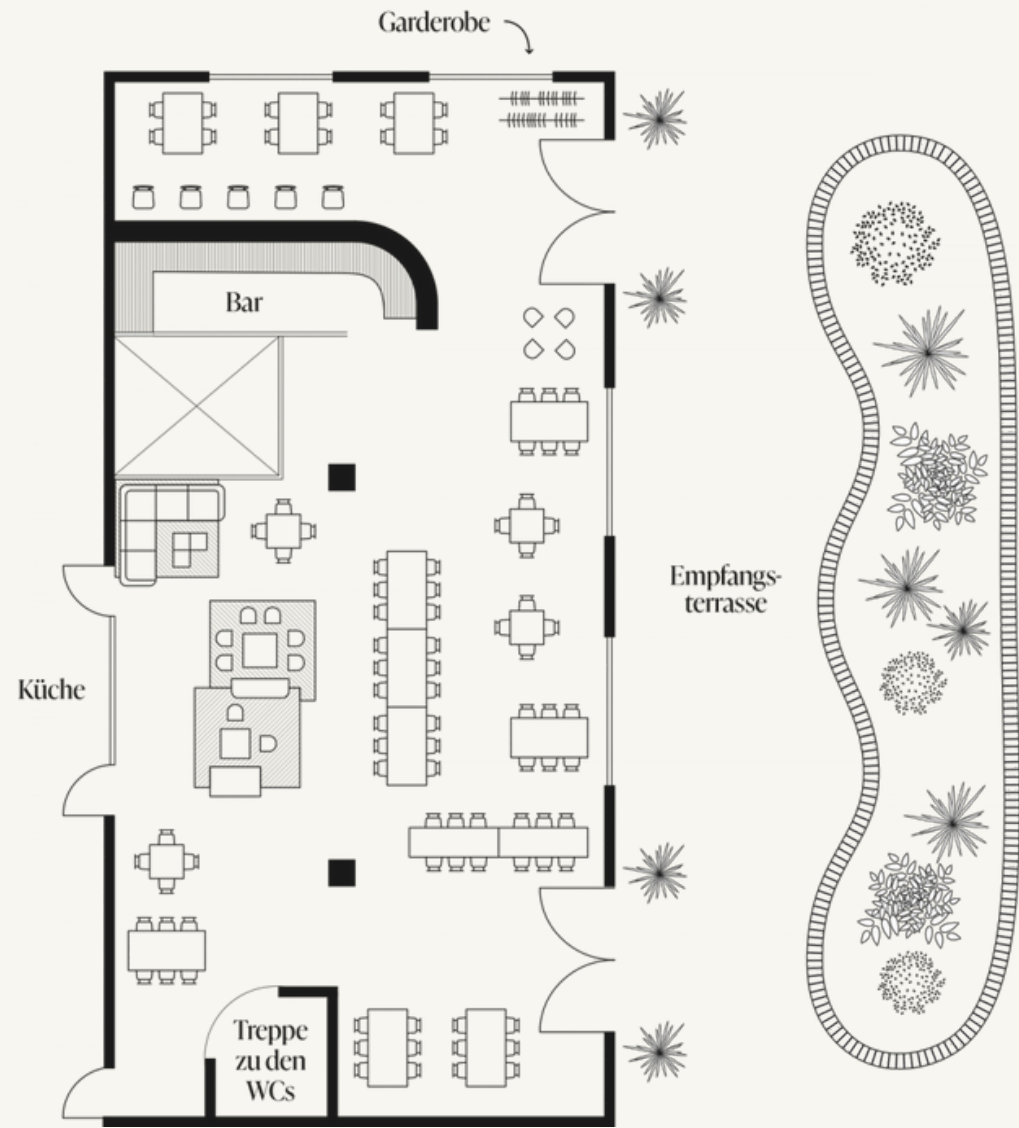


③ Terrassen

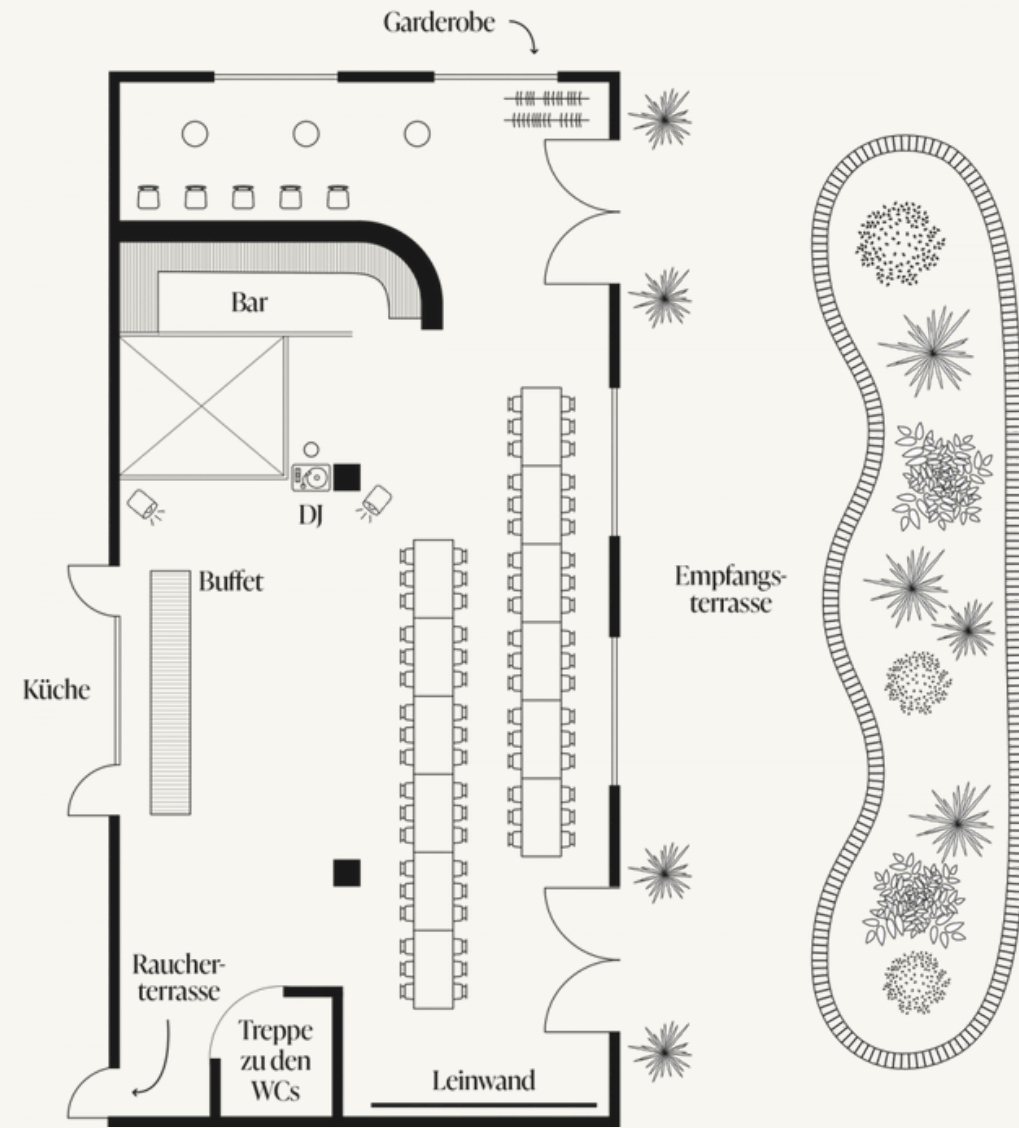
Der GOOSE Eventspace bietet zwei einzigartige Terrassen: Die grüne Empfangsterrasse mit blühenden Pflanzen und Stehtischen lädt bis 22 Uhr zu Aperitifs ein. Ab 22 Uhr verzaubert der geschützte Innenhof mit romantischer Beleuchtung und 45 Jahre alten Olivenbäumen.

Bestuhlung

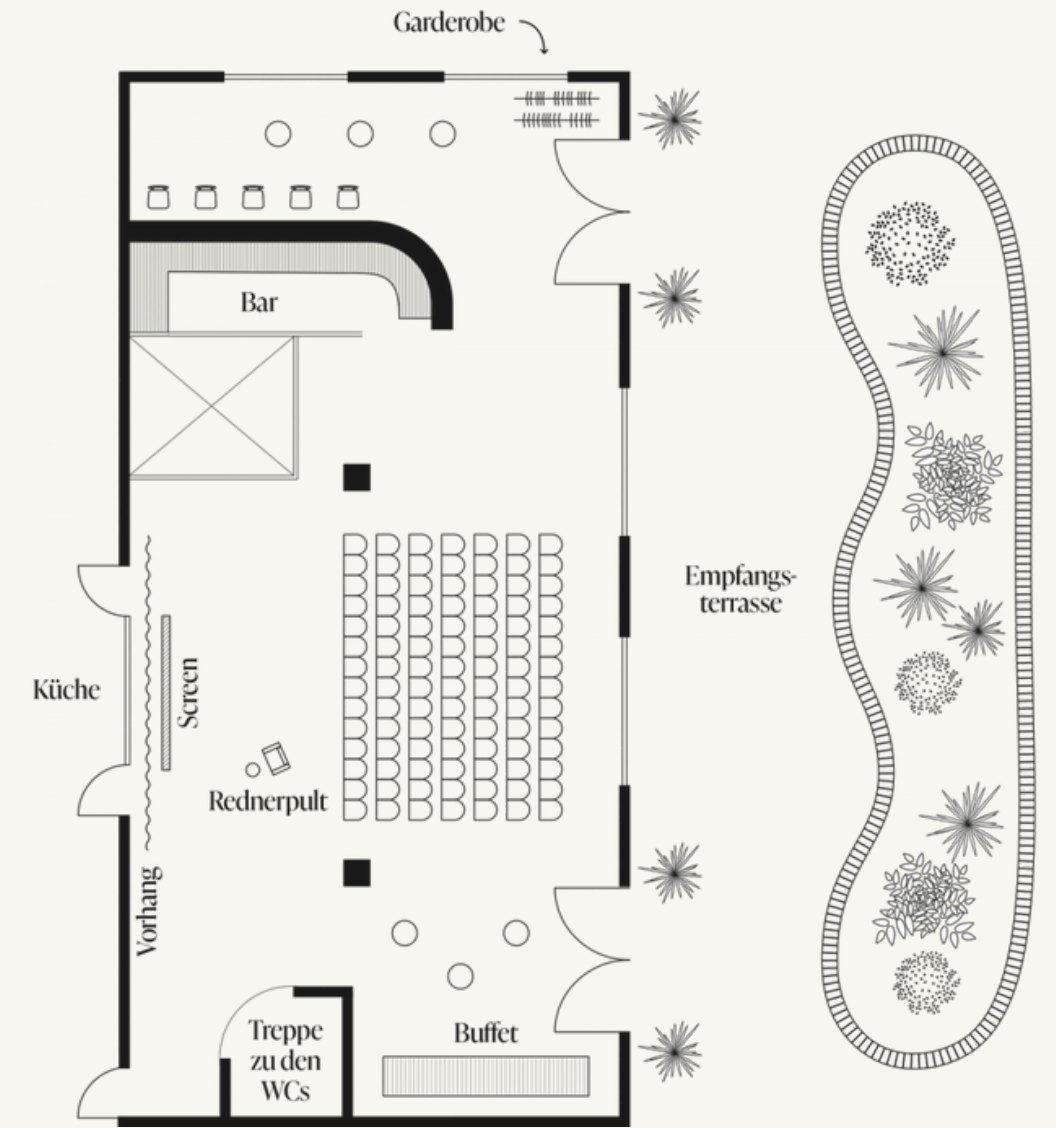
(Beispiele)



Mischbestuhlung
120 Personen



Tafelbestuhlung
96 Personen



Reihenbestuhlung
80 Personen

DIE LOCATION

Ausstattung

Moderne Bar & Showküche
Stilvolles Mobiliar, Geschirr & Besteck
Flipchart & Pinnwand
Schallisolierte Fenster

Technik

SONOS-Soundanlage mit
8 Lautsprechern
4K-Ultra-HD-LED-TV-Screen, 85 Zoll
4K-Laser-Beamer (tageslichttauglich)
LED-Decke (farblich anpassbar)
High-Speed-WiFi
Funkmikrofone



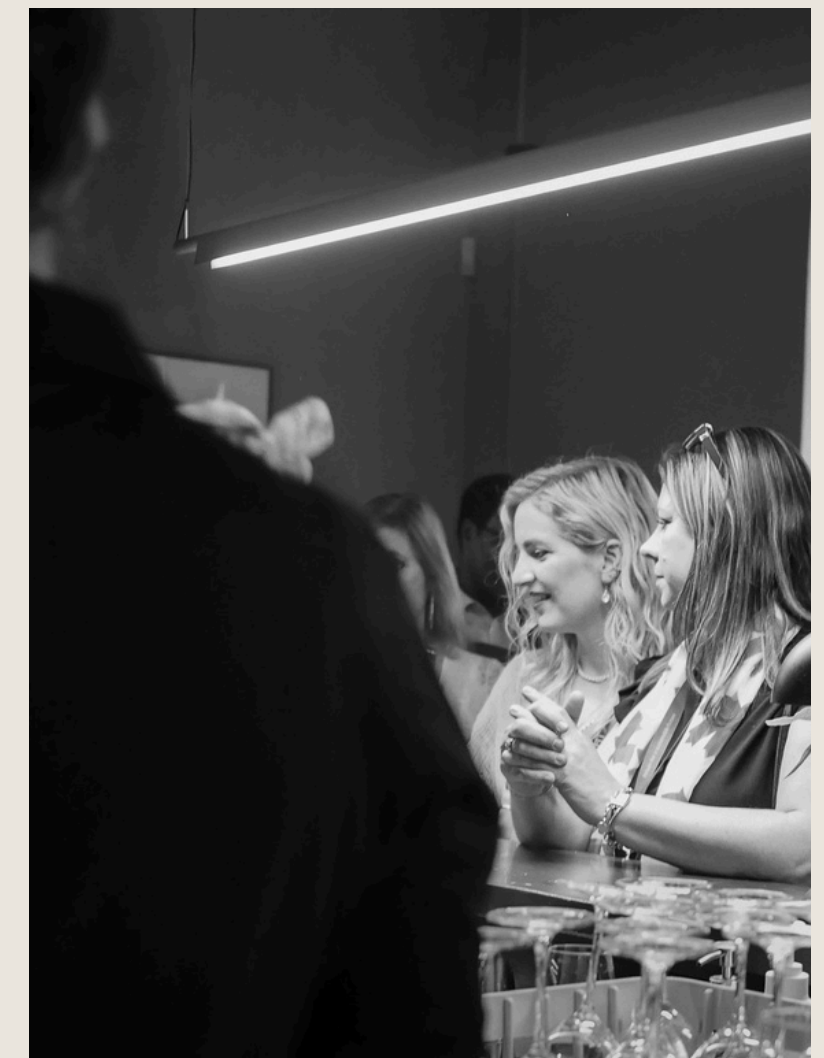
EVENTFORMATE

Business Events



Der Eventspace bietet das passende Umfeld für Business-Veranstaltungen jeder Art. Moderne Ausstattung, wandelbare Räumlichkeiten und eine zentrale Lage schaffen ideale Voraussetzungen für konzentriertes Arbeiten und inspirierenden Austausch.

Sie suchen die ideale Location für Ihr Firmenjubiläum, eine Weihnachtsfeier, ein Sommerfest, ein Get-together oder Launch-Event?



Sommerfeste



Zwei Terrassen mit insgesamt rund 700 qm Außenfläche bieten viel Raum für entspannte Formate im Freien. Bei wechselhaftem Wetter lässt sich der Innenbereich nahtlos einbinden.



EVENTFORMATE

Weihnachtsfeiern



Die individuell programmierbare LED-Decke sorgt für eine besondere Atmosphäre, die Team, Kunden und Partner begeistert.



Im GOOSE Eventspace wird Ihre Weihnachtsfeier zum stilvollen Jahresausklang.

EVENTFORMATE

PR- & Marketing-Events



GOOSE EVENTSPACE

Ob Produktlaunch oder Markenpräsentation – die wandelbare Location bietet den idealen Rahmen für aufmerksamkeitsstarke Formate.



Canada-Event für Destination Canada



WWW.GOOSE-EVENTSPACE.DE

EVENTFORMATE

Seminare & Tagungen



Mit flexiblen Räumen, moderner Technik und einer Lounge-Area ist der Space ideal für Tagungen geeignet. Unser Service unterstützt Sie diskret im Hintergrund mit Getränken, Snacks und einem Business-Lunch aus unserer hauseigenen Küche.



Private Events



Hochzeit? Geburtstag? Grillparty?
All das und mehr findet bei uns den
perfekten Rahmen. Mit einem
persönlichen Ansprechpartner an
Ihrer Seite, der sich mit Hingabe um
Ihre Wünsche kümmert, wird Ihre
Feier garantiert zu einem
entspannten Erlebnis.



UNSER CATERINGPARTNER

Genuss ohne Grenzen

Unser hauseigener Cateringpartner GOOSE Gourmet entwickelt individuelle Menüs und Foodkonzepte, die zum Anlass und zur Atmosphäre Ihrer Veranstaltung passen.

Vom Flying Buffet bis zum gesetzten Dinner wird alles frisch vor Ort zubereitet – mit hochwertigen Zutaten und auf Wunsch auch in zertifizierter Bio-Qualität. Kurzum: ein Catering, das nicht nur gut schmeckt, sondern auch zum Gesamtbild beiträgt.

GOOSE EVENTSPACE



WWW.GOOSE-EVENTSPACE.DE

Dekoration



Unsere Location lässt sich flexibel transformieren. Wir gestalten den Raum mit einem Designkonzept, das perfekt auf Ihren Anlass abgestimmt ist. Florale Arrangements, Tischdekorationen oder auch großflächige Setups entstehen in enger Abstimmung mit Ihrer Marke bzw. Ihrer Vision.



Anfahrt

Die zentrale Lage im Gallusviertel ermöglicht eine unkomplizierte Anfahrt mit S-Bahn, Straßenbahn oder dem Auto.

Öffentliche Verkehrsmittel:

1,2 km vom Hauptbahnhof
200 m von der S-Bahn- und Straßenbahn-Haltestelle „Galluswarte“

Parkmöglichkeiten:

Hauseigenes Parkhaus mit über 250 Parkplätzen, Parkmöglichkeiten auch direkt vor der Tür (Kleyerstraße)



GOOSE

EVENTSPACE

Kontakt

069 / 25 66 77 93

hello@goosegourmet.de

Ansprechpartner

Anne-Catherine Wintersteller

