

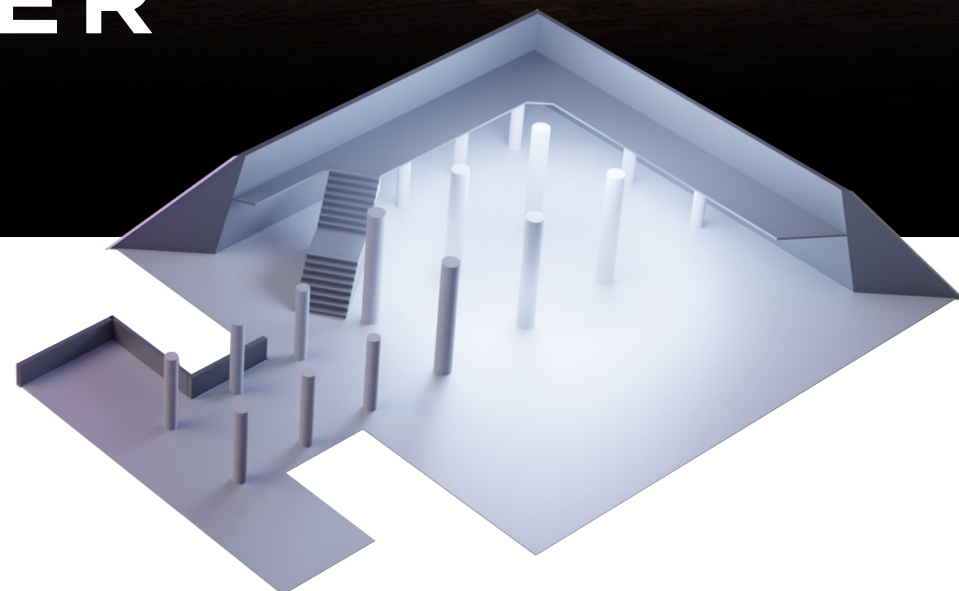
**CENTER**

**PEAK**

**PANORAMA**

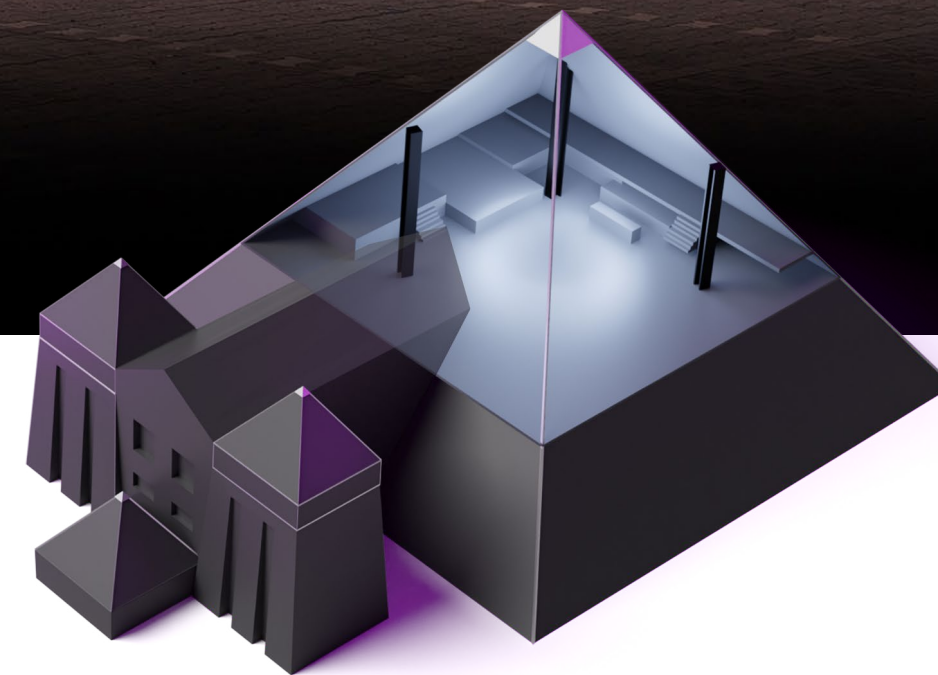
1500m<sup>2</sup>

200-1500



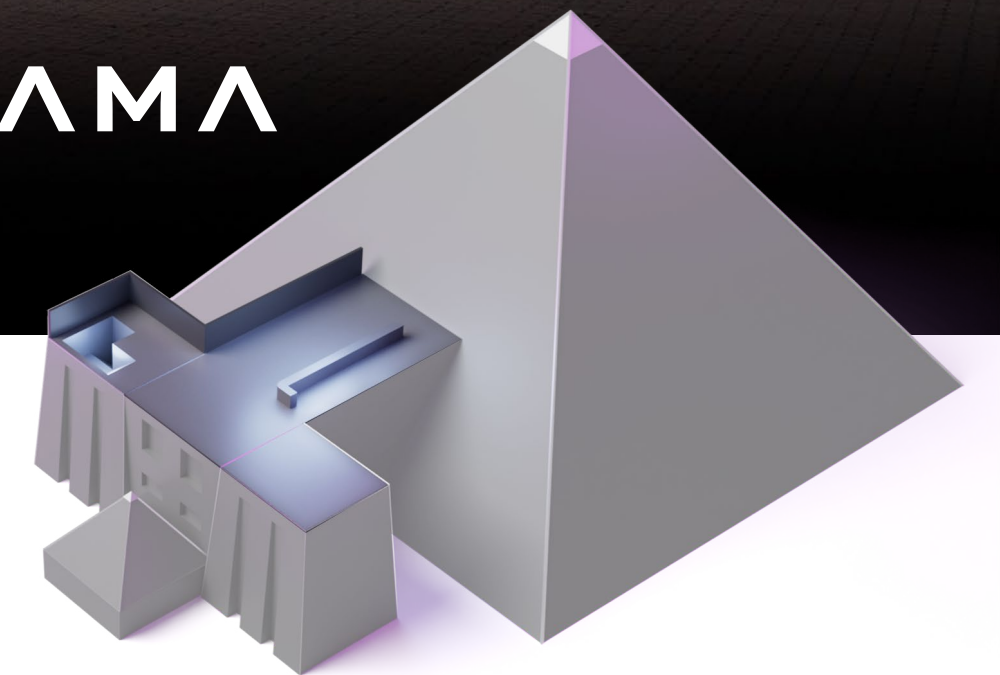
800m<sup>2</sup>

150-800

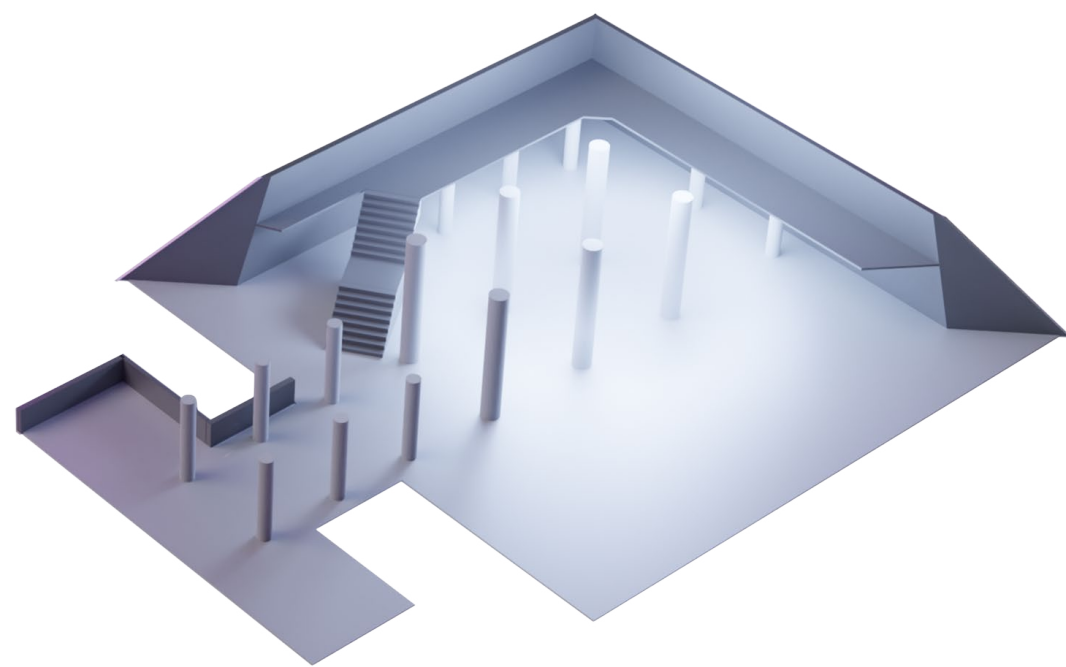


250m<sup>2</sup>

50-250



# CENTER



Das „Center“ stellt den größten Bereich der Pyramide Mainz dar. Der 900m<sup>2</sup> große Saal mit 8m Raumhöhe wird durch ein 200m<sup>2</sup> großes Foyer und eine 400m<sup>2</sup> große Galerie ergänzt.



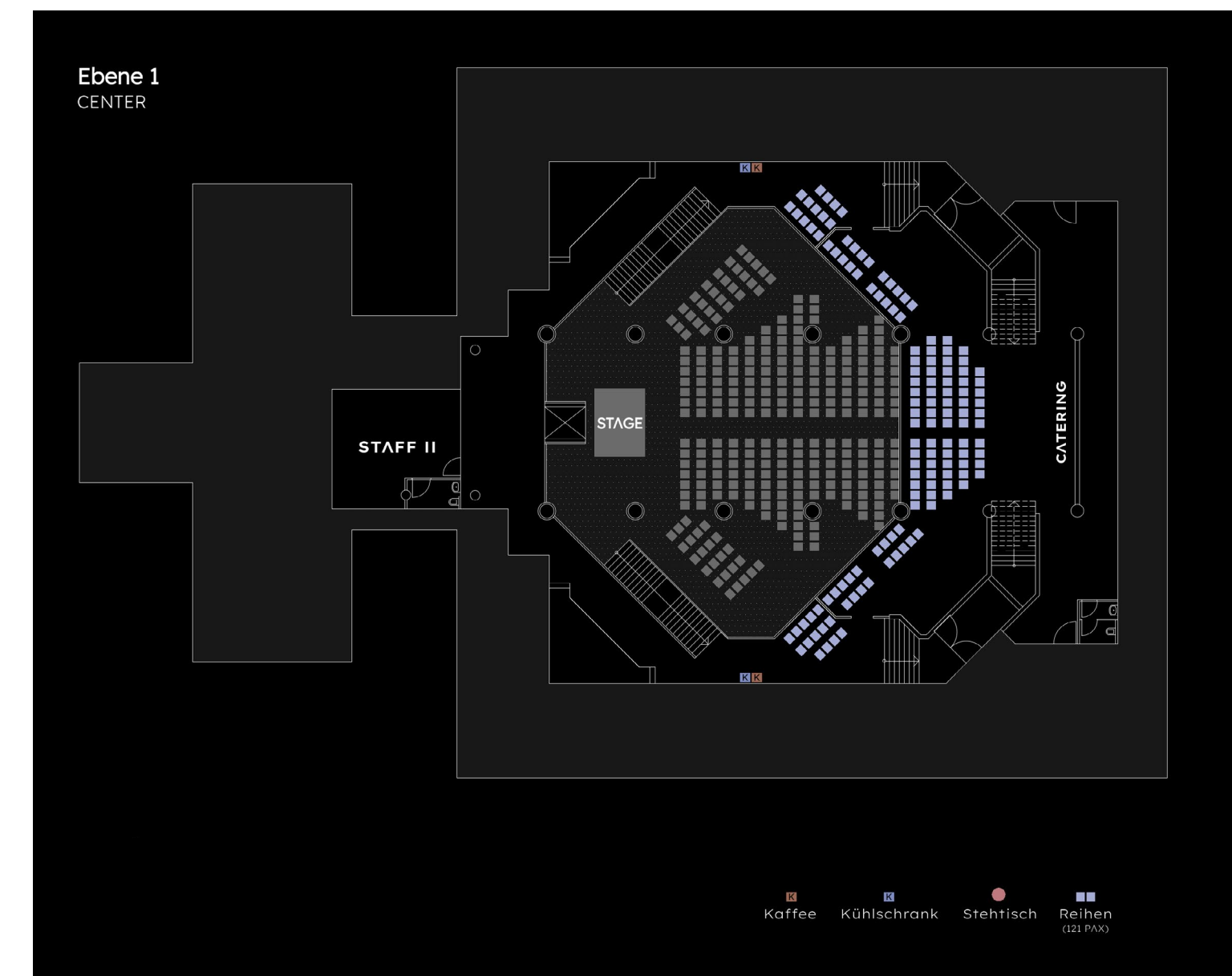
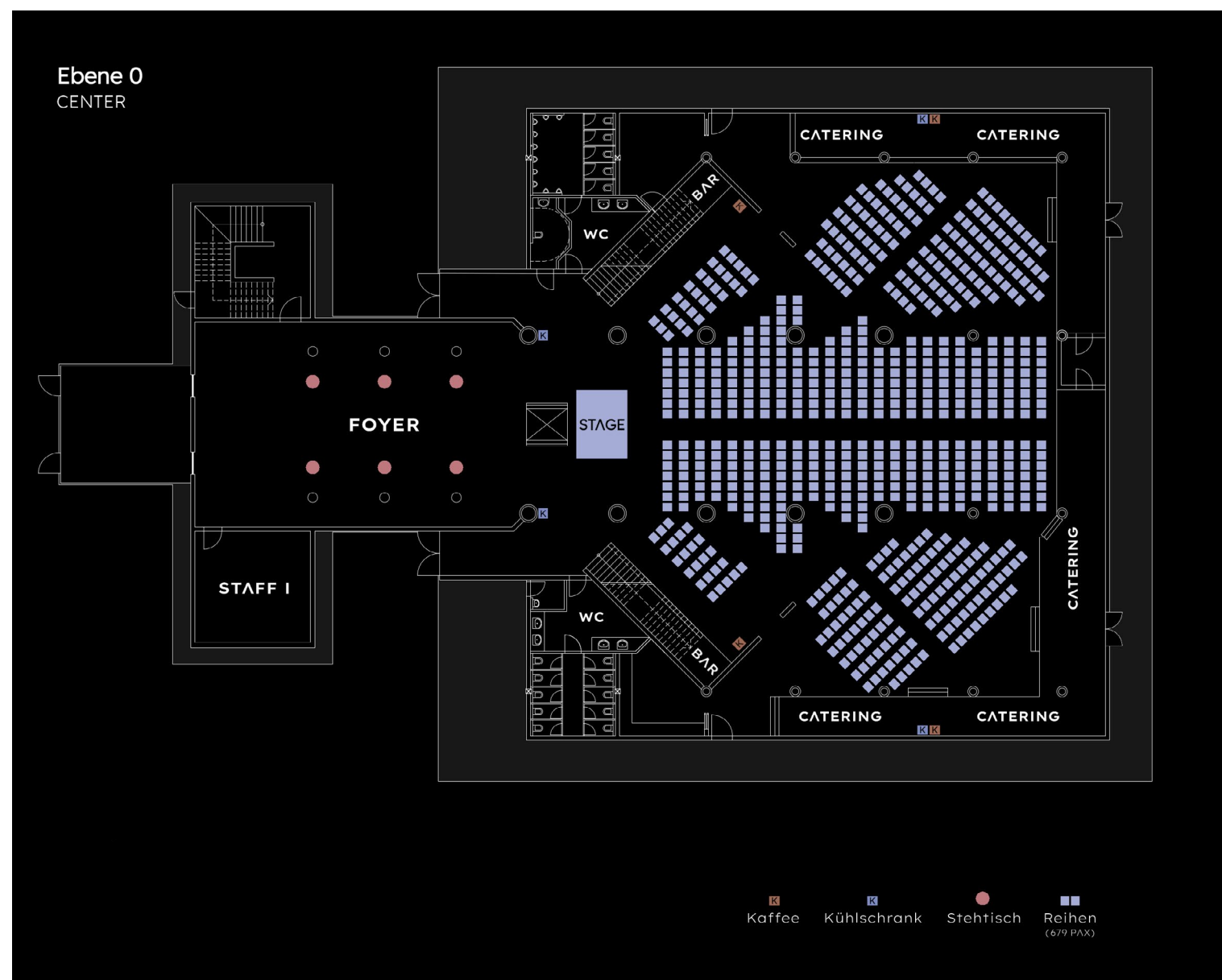
**NUTZUNG**  
**TAGUNG, FIRMENEVENT**



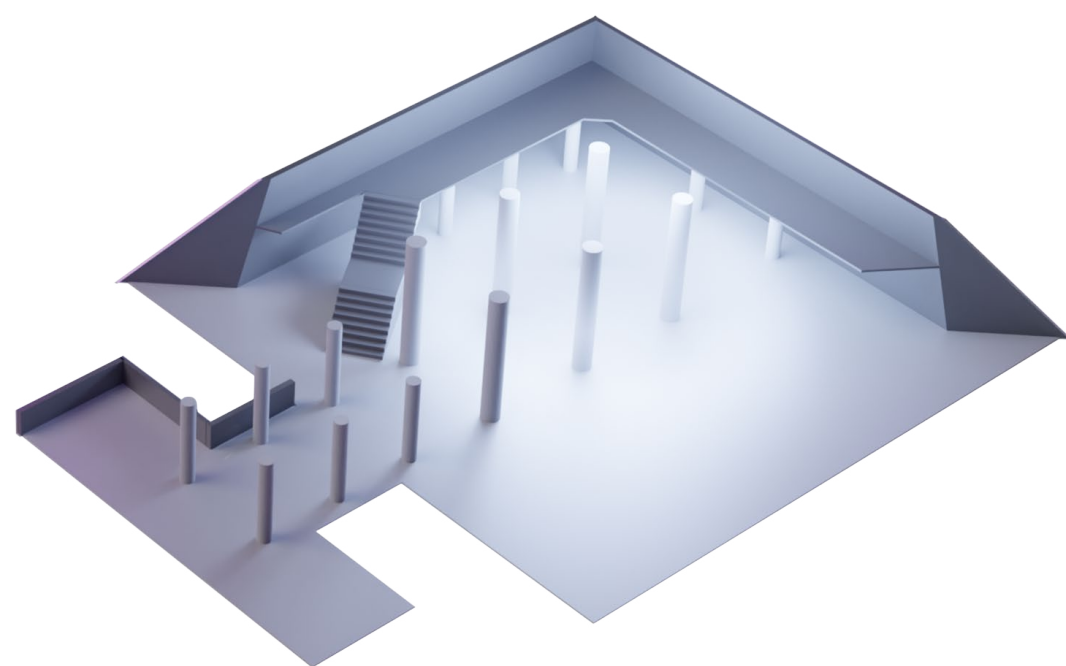
**FLÄCHE**  
**1500M<sup>2</sup>**



**REIHEN**  
**200-1000 PERSONEN**



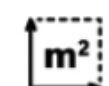
# CENTER



Dank mobiler Trennwände entstehen im „Center“ bis zu fünf akustisch entkoppelte Workshop Räume bei gleichzeitiger Berücksichtigung eines großen Plenums. Die Rundumlaufende Galerie im 1.OG bietet Cateringmöglichkeiten während der Tagung.



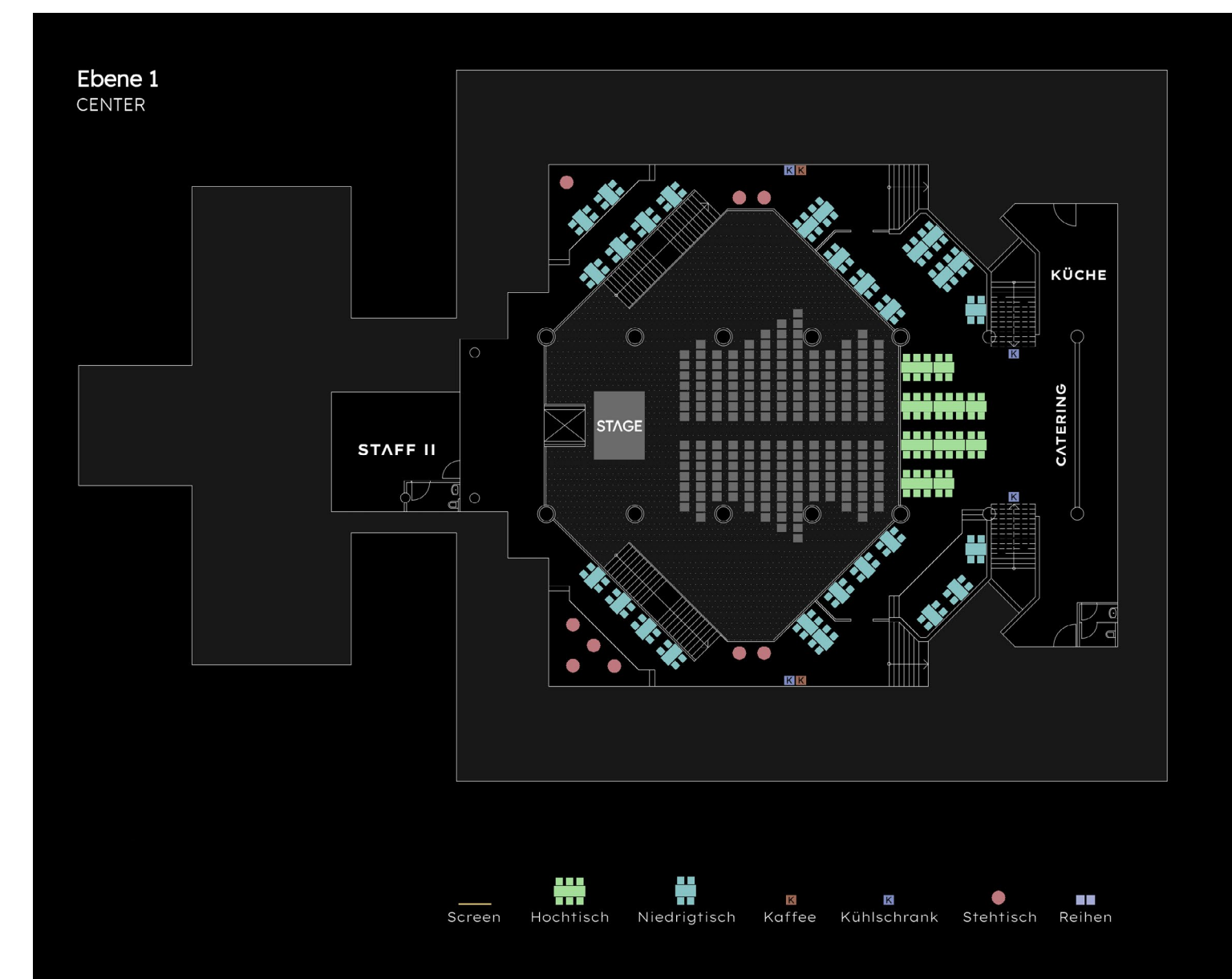
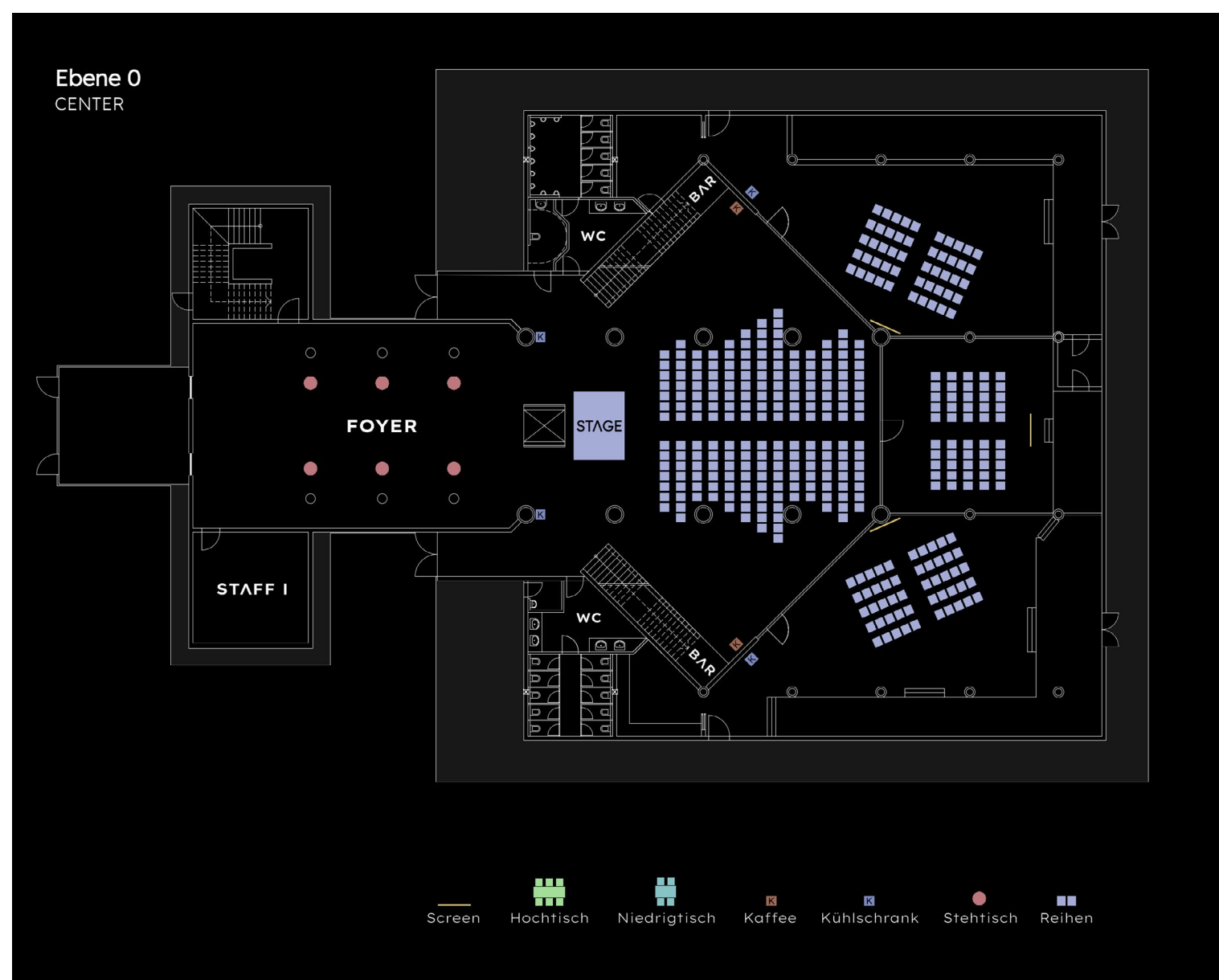
NUTZUNG  
**BIS ZU 5 BREAK-OUT-RÄUME**



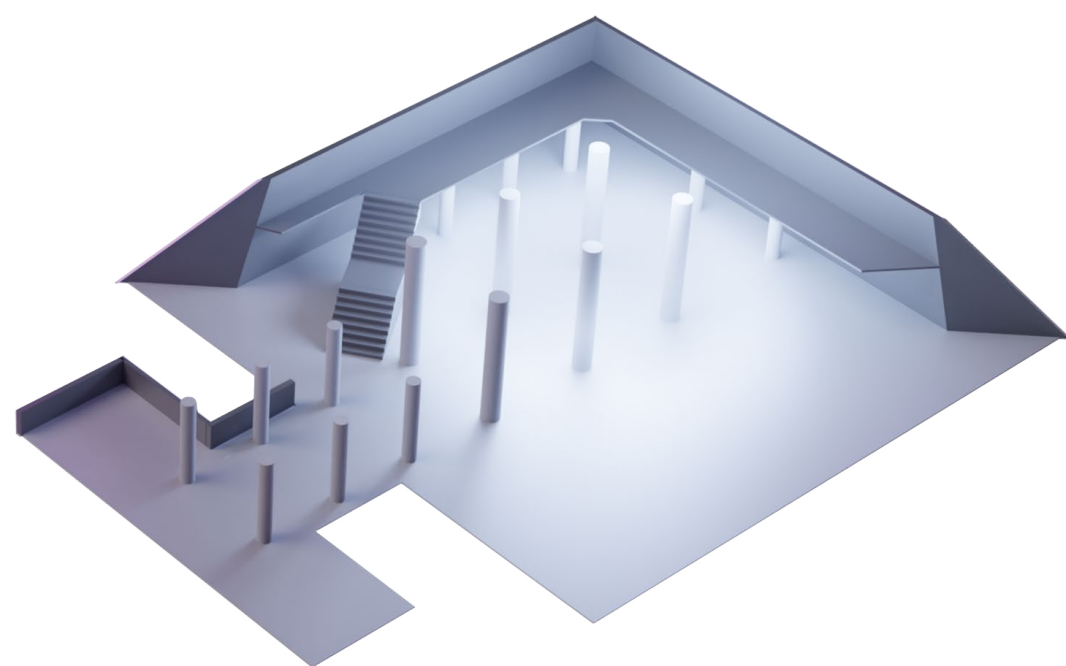
FLÄCHE  
**1500M<sup>2</sup>**



WORKSHOPS  
**50-200 PERSONEN**



# CENTER



In der Pyramide Mainz steht Ihnen eine vielfältige Auswahl an Bestuhlungsoptionen zur Verfügung, die bereits in der Raummiete inbegriffen sind. Bei Abendveranstaltungen kommt die Säulenarchitektur des „Centers“ besonders in Kombination mit runder Galabestuhlung zur Geltung.



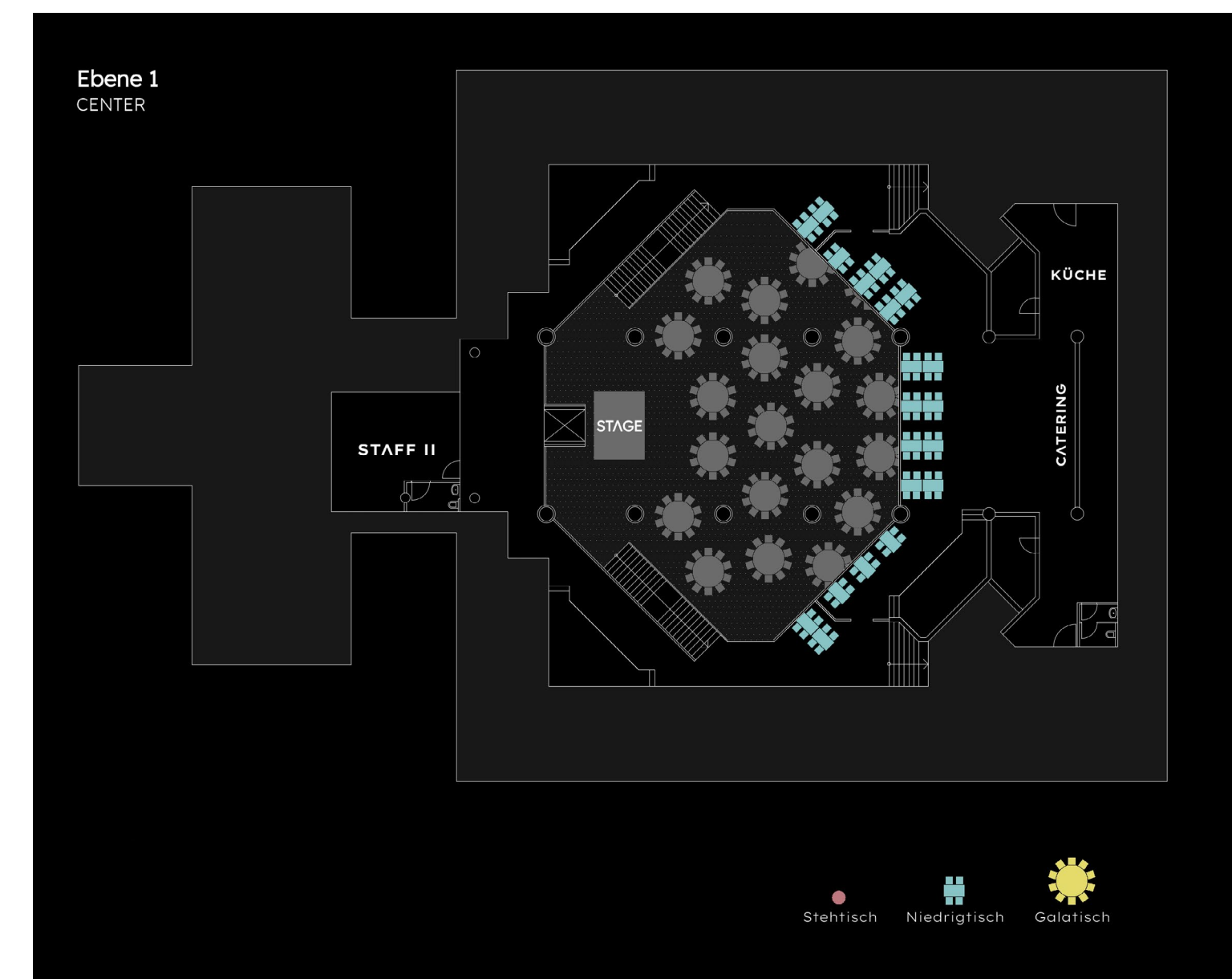
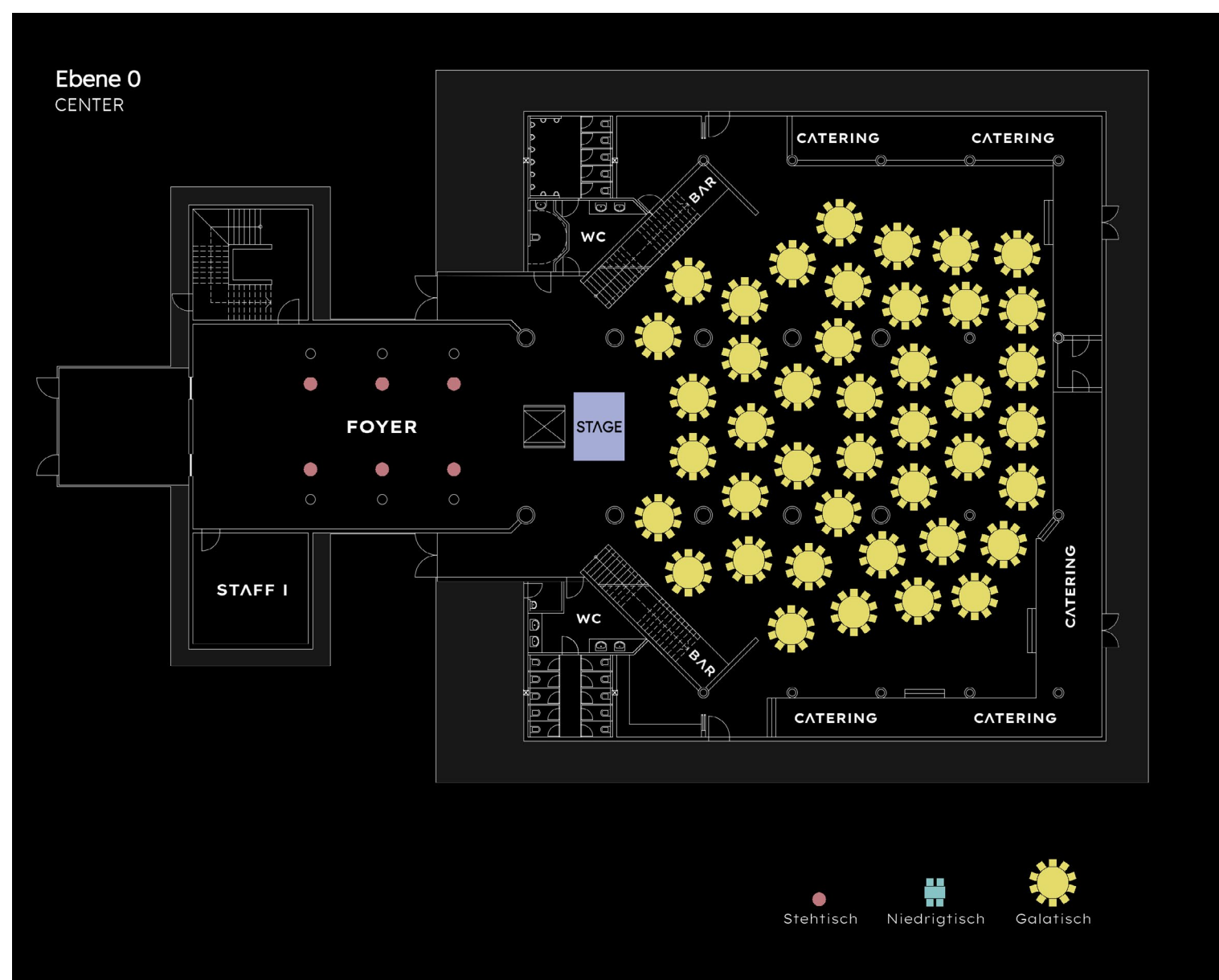
**NUTZUNG**  
**GALA DINNER, ABENDVERANSTALTUNG**



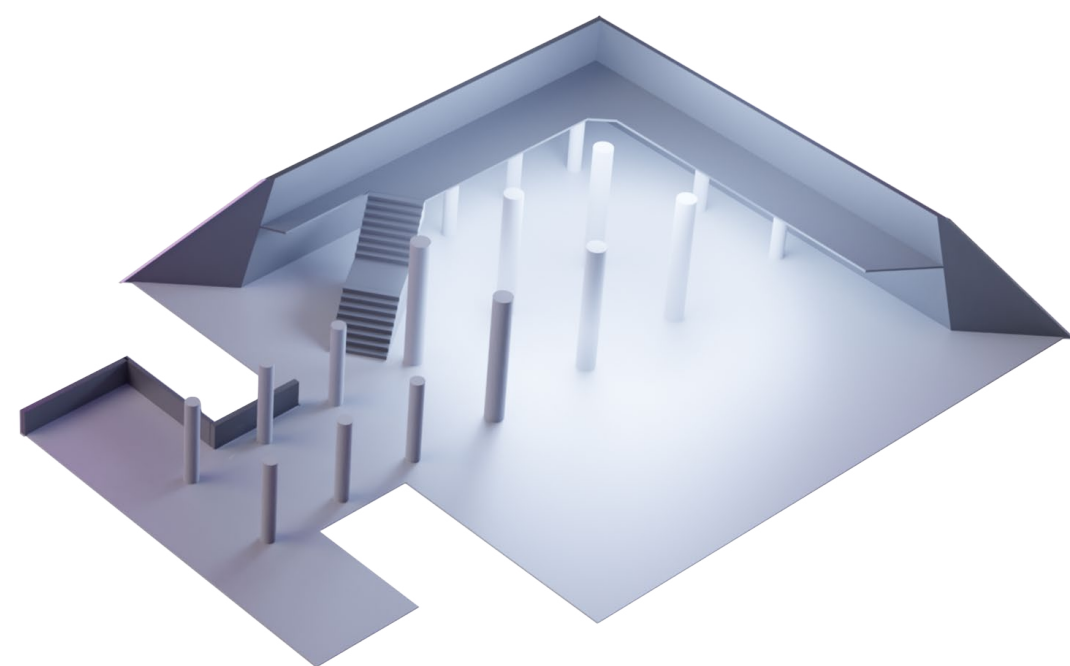
**FLÄCHE**  
**1500M<sup>2</sup>**



**GALA**  
**200-500 PERSONEN**



# CENTER



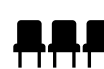
Für große Dinner-Events mit über 500 Gästen eignet sich unsere Bankettbestuhlung, die im „Center“ Platz für bis zu 700 Personen bietet - inklusive integrierter Bars und Cateringflächen.



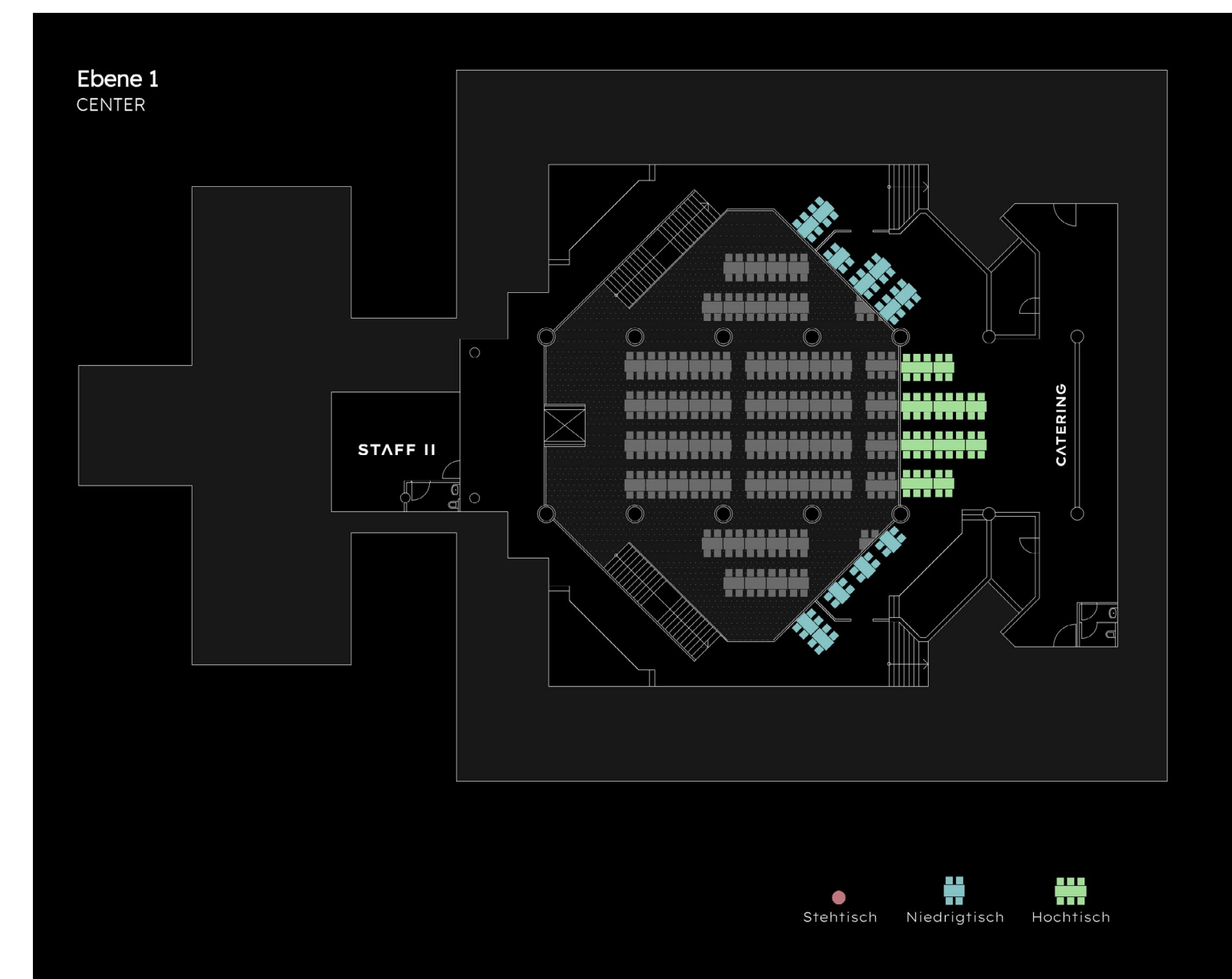
**NUTZUNG**  
**GALA DINNER, ABENDVERANSTALTUNG**



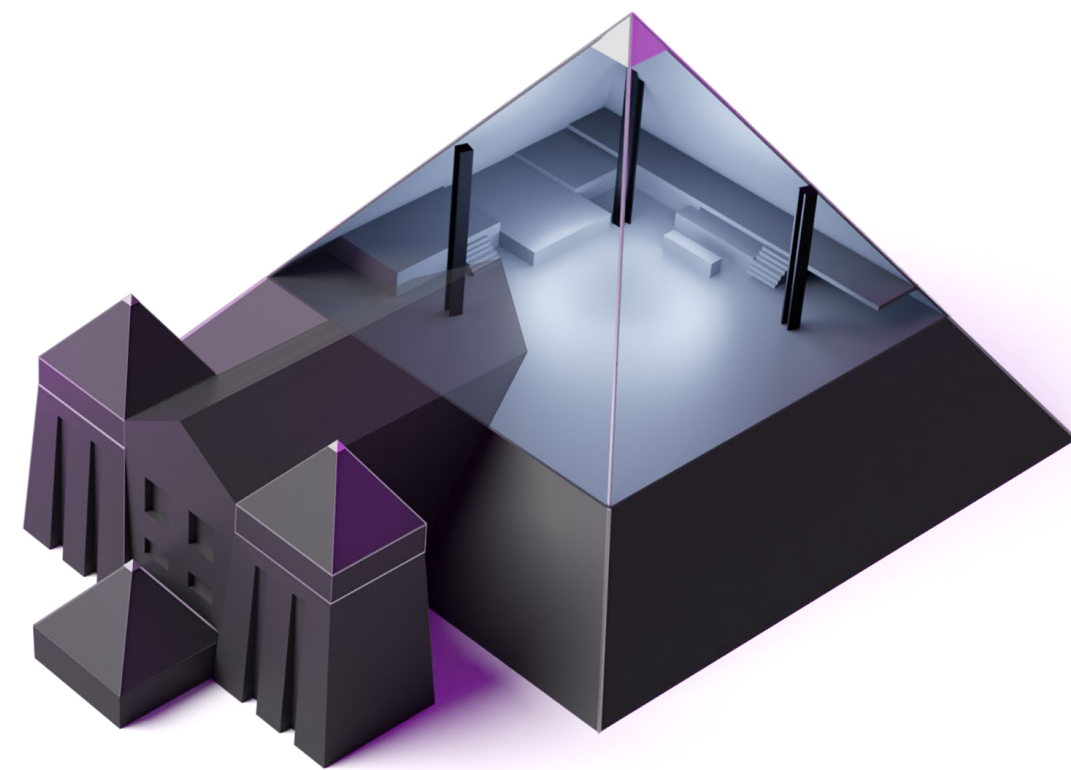
**FLÄCHE**  
**1500M<sup>2</sup>**



**BANKETT**  
**200-700 PERSONEN**



# PEAK



Das „Peak“ erstreckt sich vom 2. Obergeschoss der Pyramide bis zur 18 Meter hohen Pyramidenspitze. Auf 800 m<sup>2</sup> bietet der Saal eine erhöhte Bühne, großzügige Projektionsflächen und eine offene Galerie.



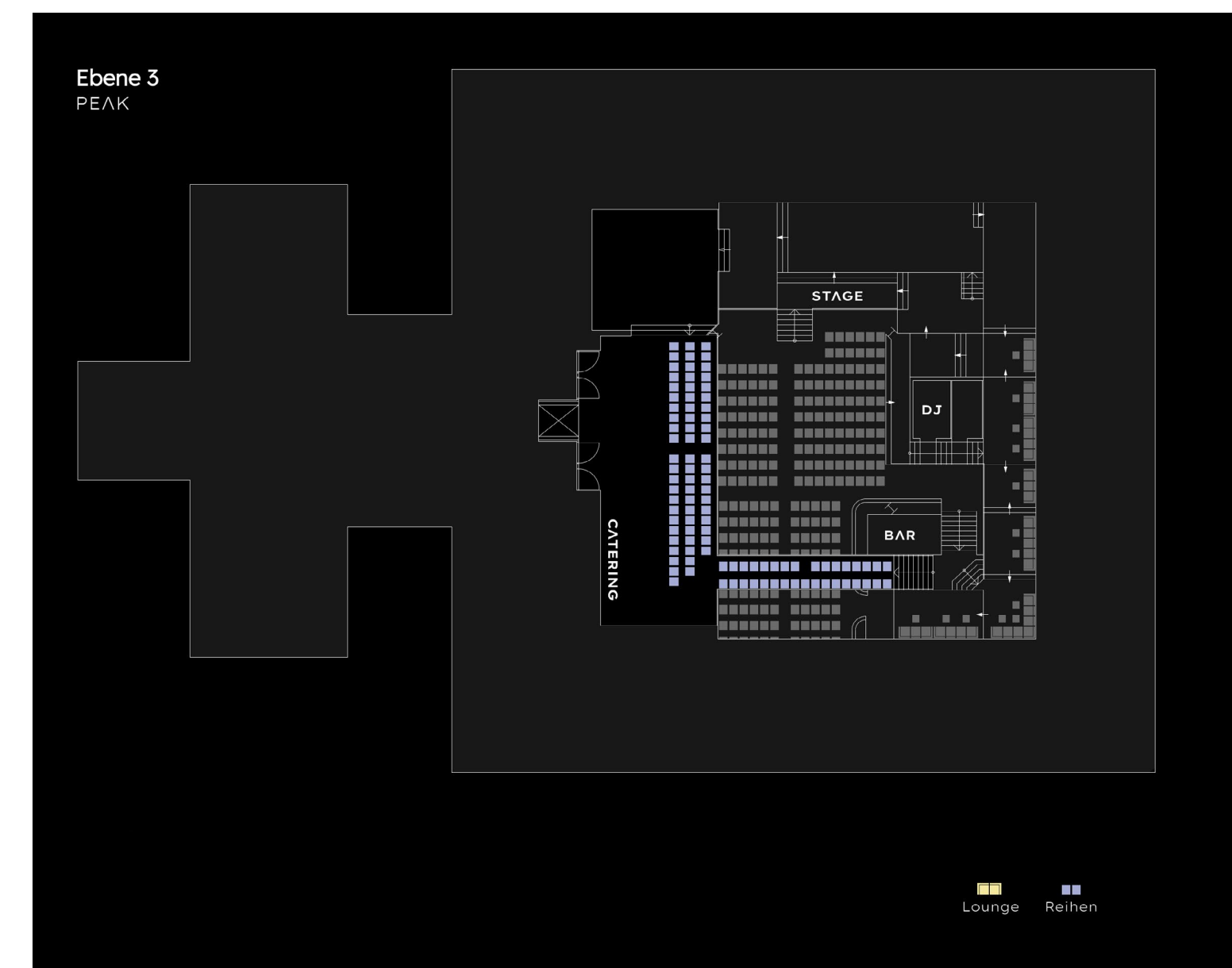
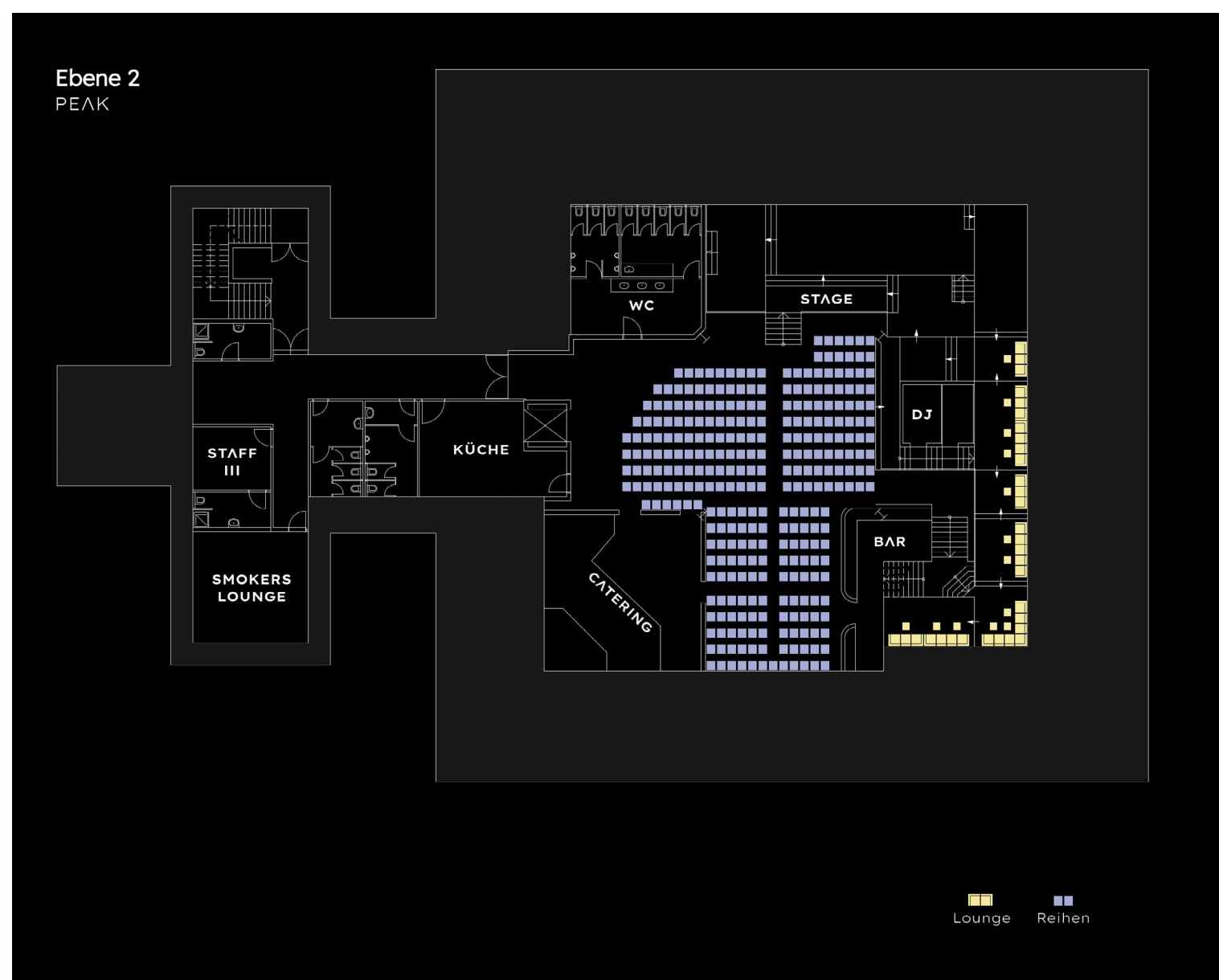
**NUTZUNG**  
**TAGUNG, FIRMENEVENT**



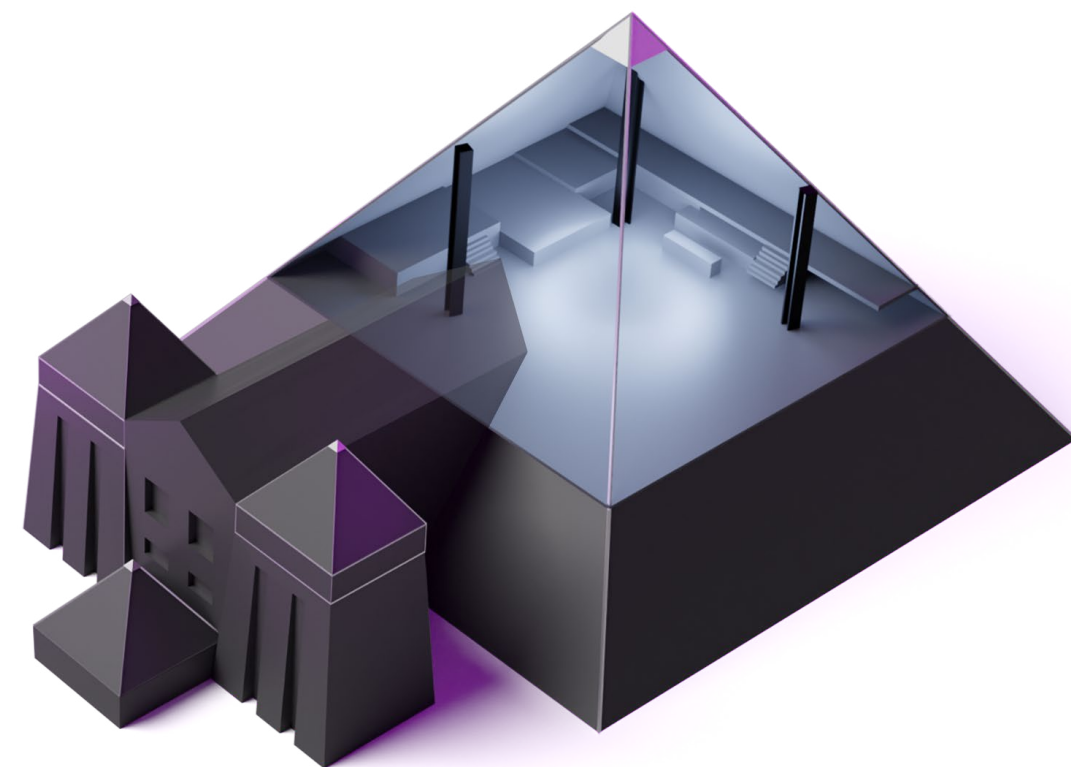
**FLÄCHE**  
**800M<sup>2</sup>**



**REIHEN**  
**150-500 PERSONEN**



# PEAK



Dank umfangreicher Licht- und Tontechnik sowie seiner einzigartigen Architektur verwandelt sich das „Peak“ abends in einen unvergleichlichen Galasaal. Der Raum verfügt über zwei offene Bars, eine zentrale Tanzfläche und Cateringbereiche.



**NUTZUNG**  
**GALA DINNER, ABENDVERANSTALTUNG**



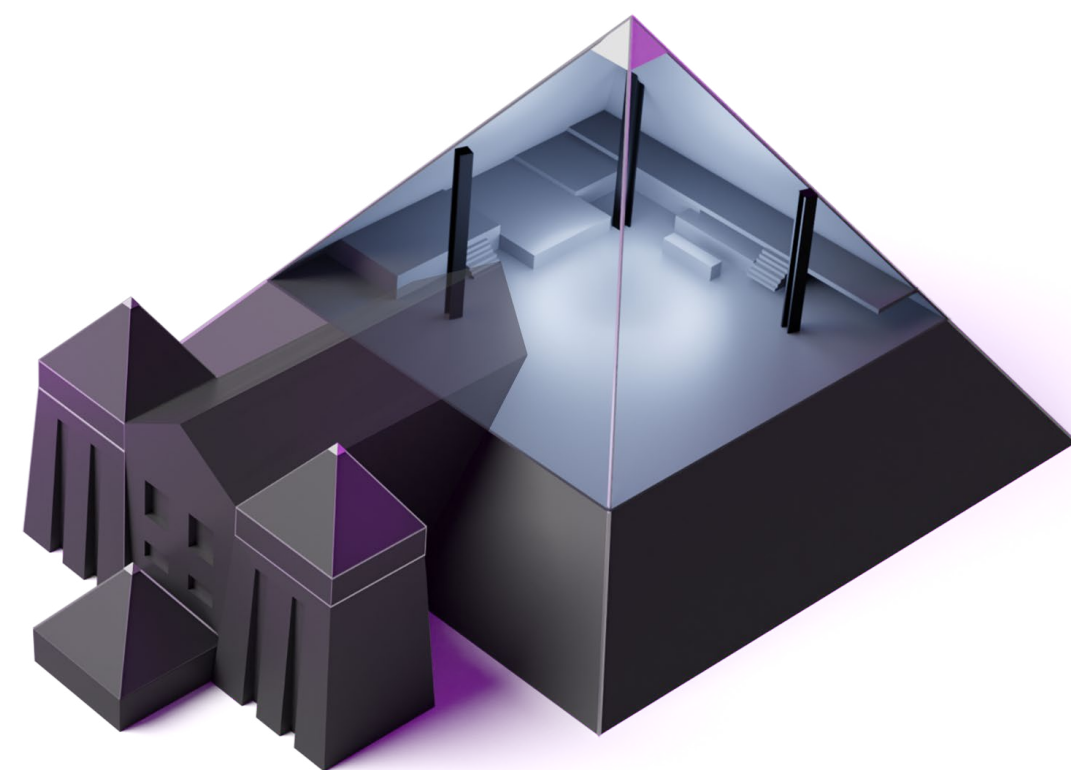
**FLÄCHE**  
**800M<sup>2</sup>**



**GALA**  
**150-300 PERSONEN**



# PEAK



In Bankettbestuhlung erhöht sich die Kapazität des „Peak“ auf 400 Personen. Unter Berücksichtigung einer Bühne und Tanzfläche finden im Saal 300 Personen Platz.



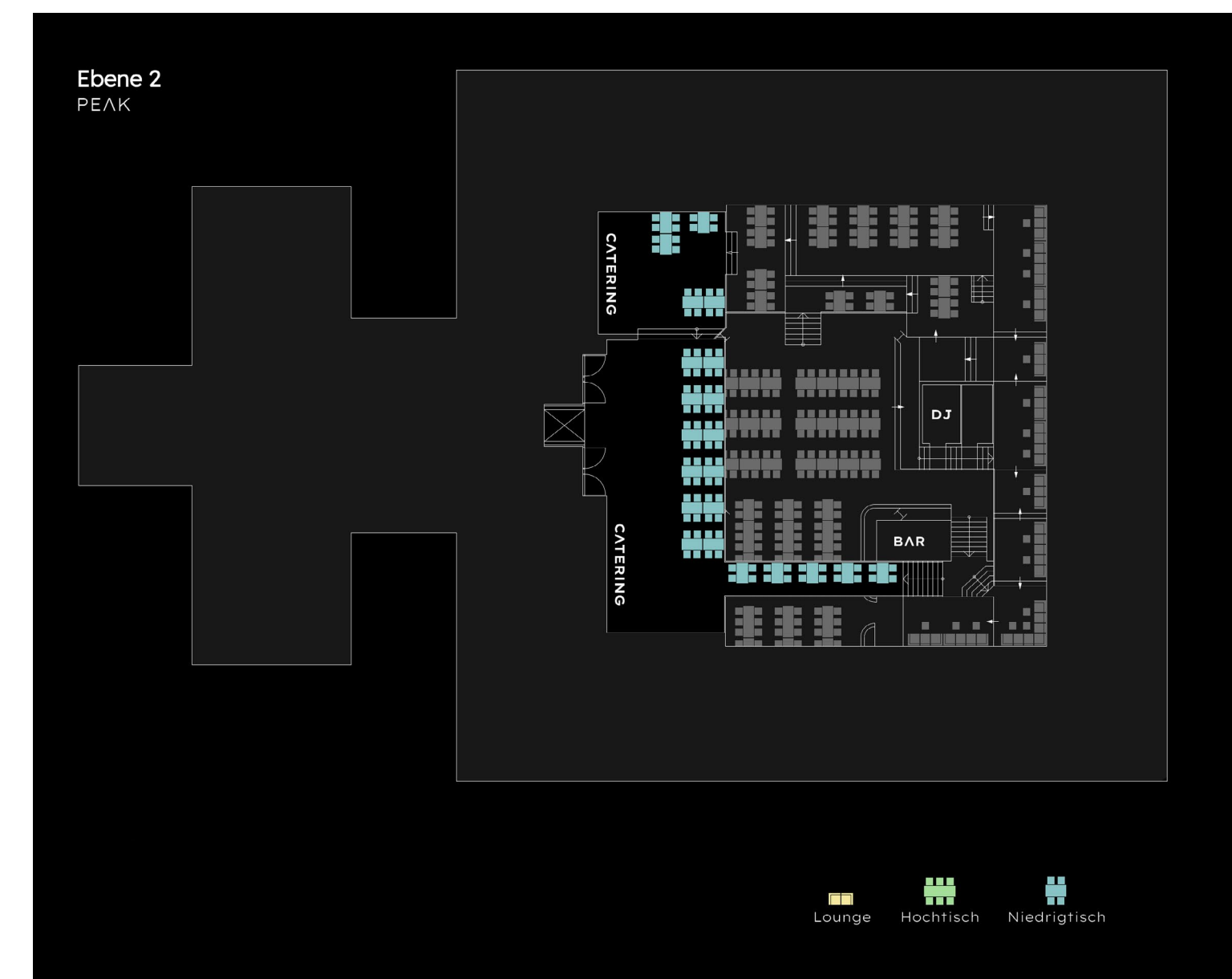
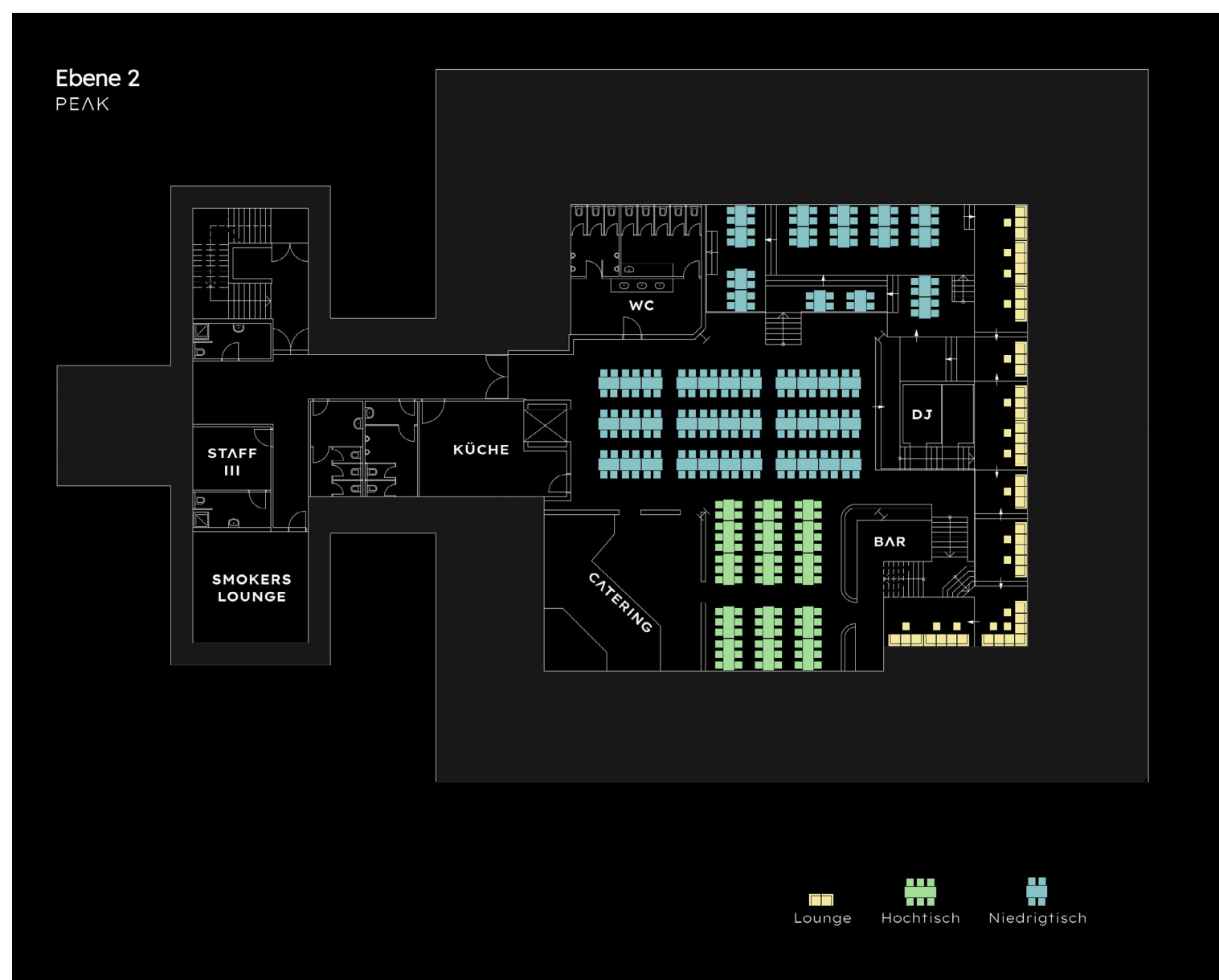
**NUTZUNG**  
**GALA DINNER, ABENDVERANSTALTUNG**



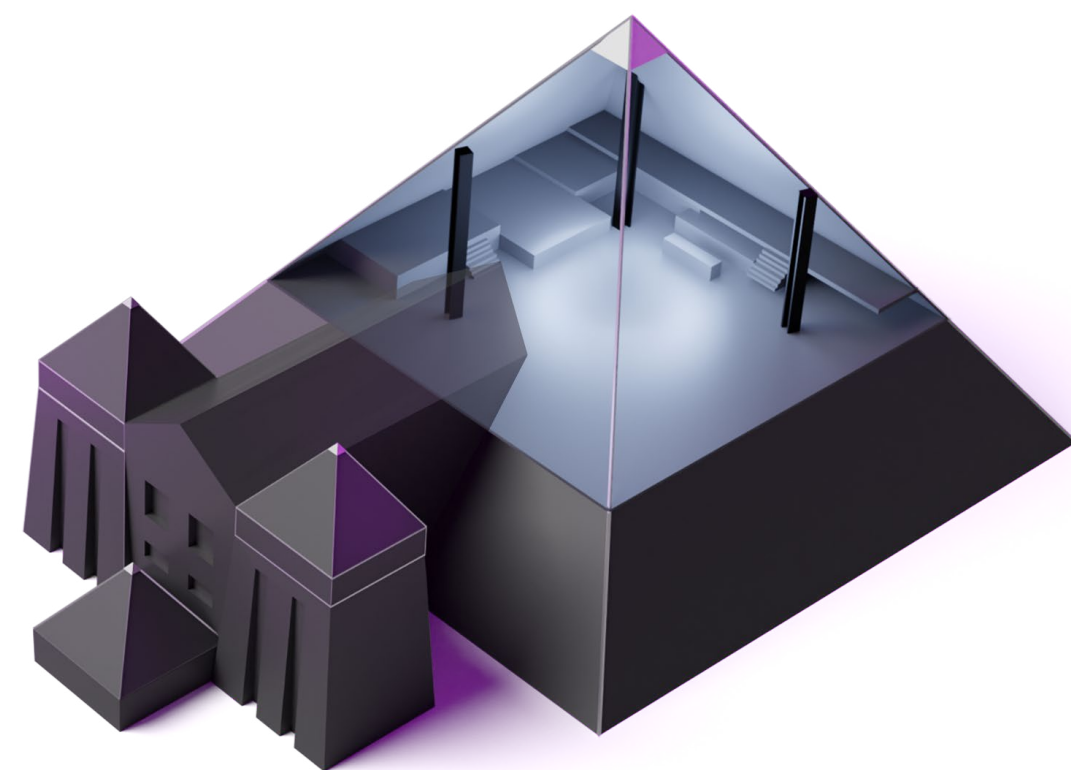
**FLÄCHE**  
**800M<sup>2</sup>**



**BANKETT**  
**200-400 PERSONEN**



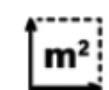
# PEAK



Das „Peak“ ist der ideale Ort, um einen erfolgreichen Tagungstag stilvoll ausklingen zu lassen. Mit DJ, Showlicht, Tanzfläche und Diskokugel haben wir an alles gedacht.



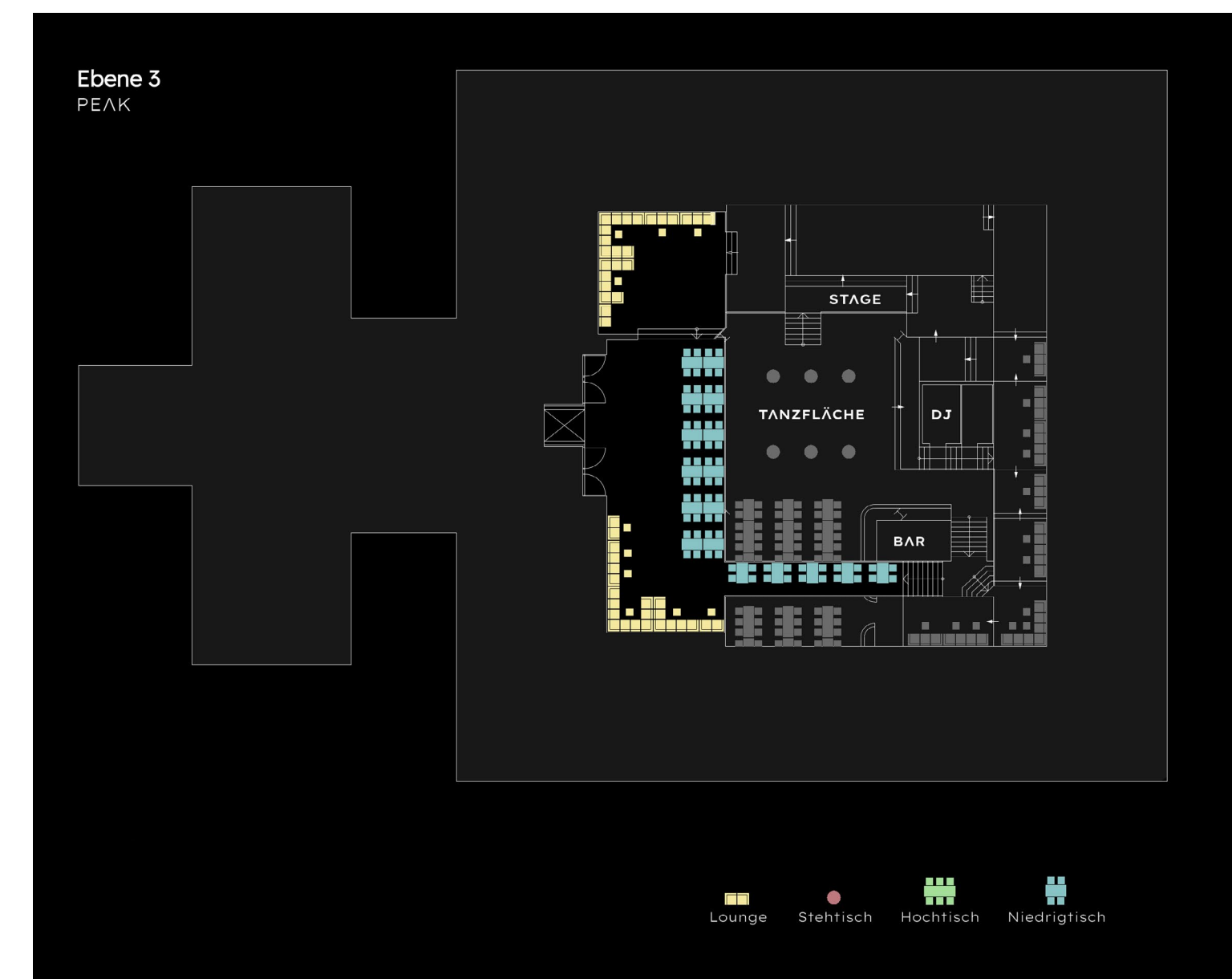
**NUTZUNG**  
**FIRMENFEIER, AFTER WORK**



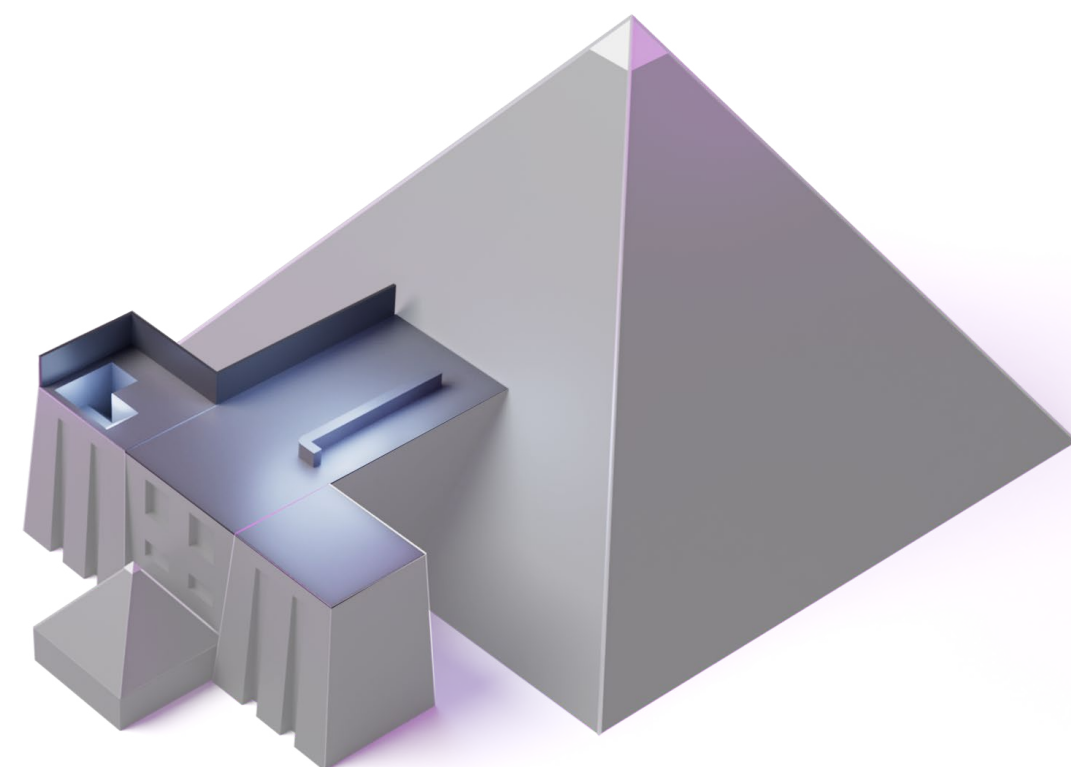
**FLÄCHE**  
**800M<sup>2</sup>**



**EMPFANG**  
**200-800 PERSONEN**



# PANORAMA



Auf dem Pylon der Pyramide befindet sich das „Panorama“ – ein vollverglaster Saal mit Blick in den Taunus. Tagsüber eignet sich der Bereich ideal für kleinere Tagungen, Workshops oder Produktpräsentationen in einem besonderen Umfeld.



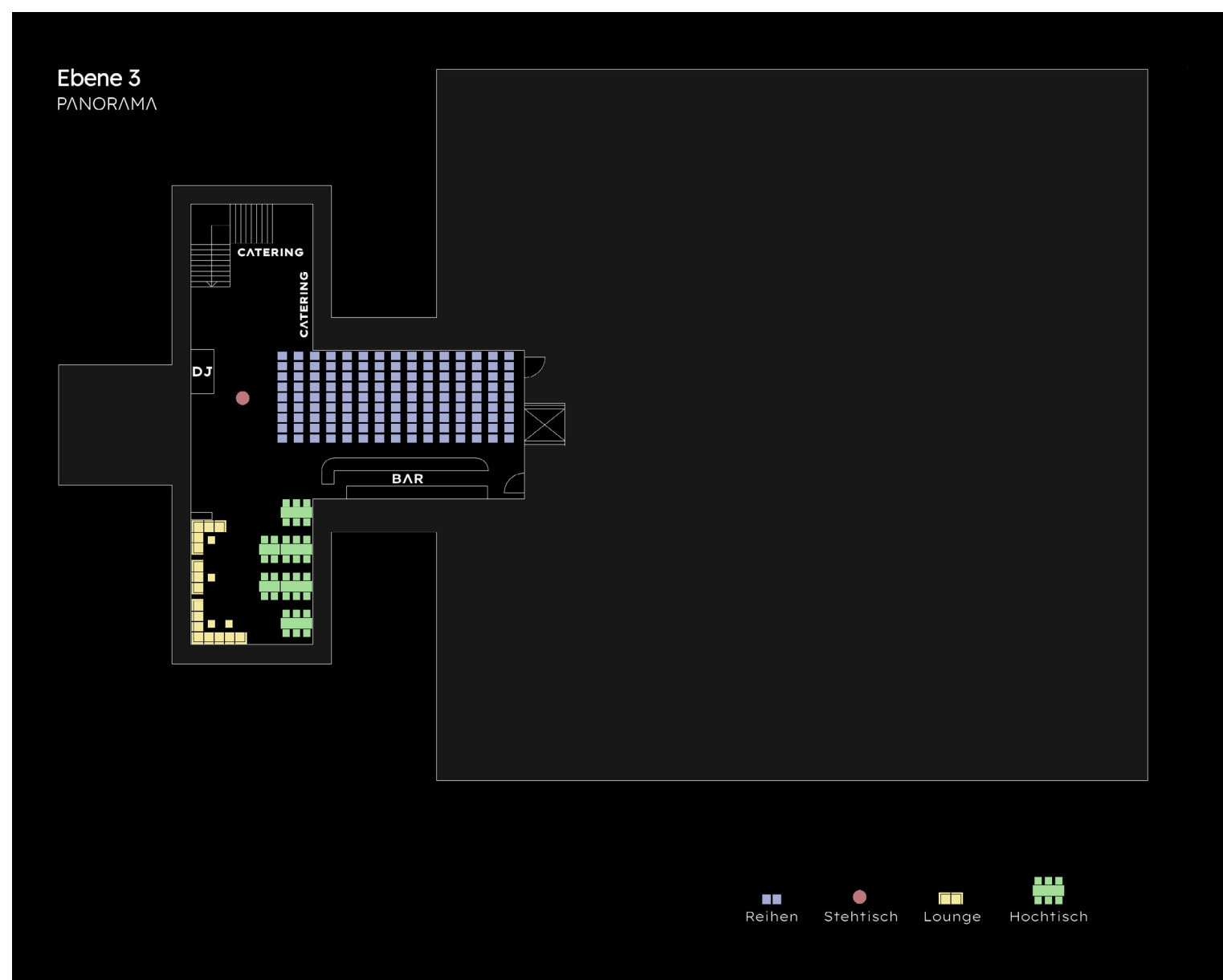
**NUTZUNG**  
**FIRMENEVENT, PRODUKTINSZENIERUNG**



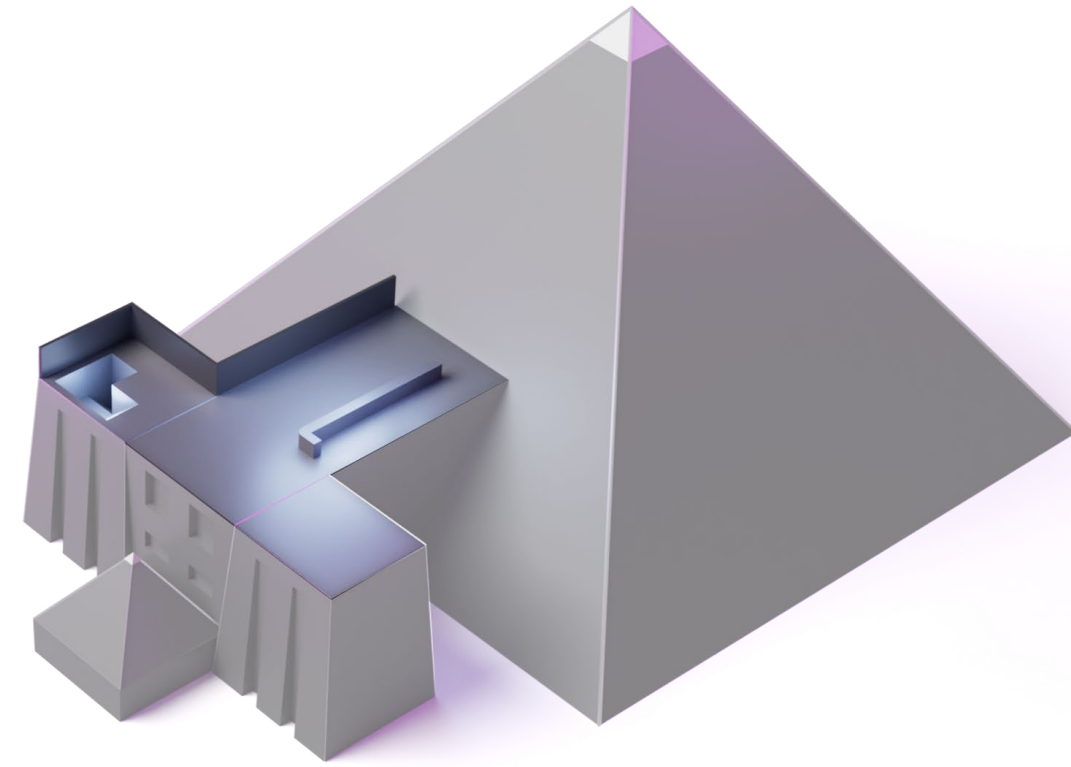
**FLÄCHE**  
**250M<sup>2</sup>**



**REIHEN**  
**50-150 PERSONEN**



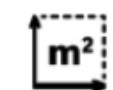
# PANORAMA



Dank einer genialen Schiebedach Konstruktion verwandelt sich das Panorama in kürzester Zeit zu einer Open-Air Location. Genießen Sie regionale Weine an unserer Skybar bei einem unvergleichlichen Sonnenuntergang auf 12m Höhe.



NUTZUNG  
**OPEN-AIR EVENTS**



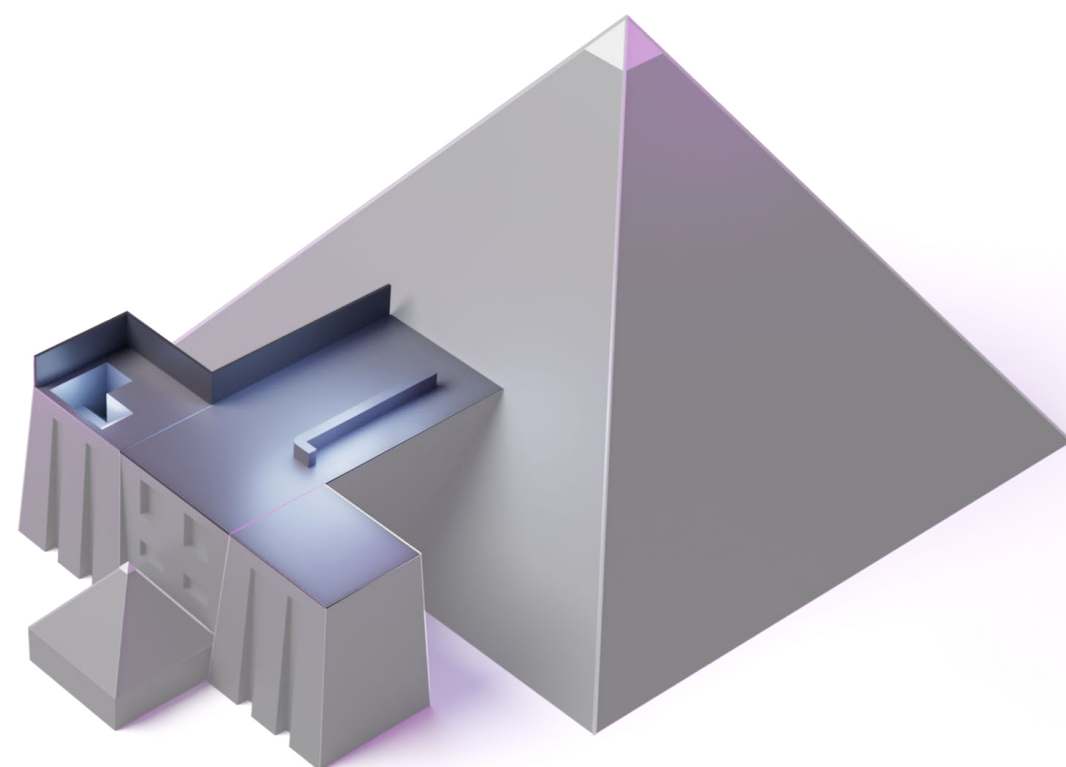
FLÄCHE  
**250M<sup>2</sup>**



EMPFANG  
**50-250 PERSONEN**



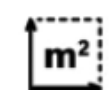
# PANORAMA



Das „Panorama“ ist der perfekte Ort, um Ihr Event stilvoll ausklingen zu lassen. Mit einer großzügigen Bar, Cateringflächen, gemütlichen Lounges, DJ und Tanzfläche bietet der Saal alles, was Sie für eine gelungene Abendveranstaltung benötigen.



NUTZUNG  
**FIRMENFEIER, AFTER WORK**



FLÄCHE  
**250M<sup>2</sup>**



BANKETT  
**50-150 PERSONEN**

