

# ATELIERFRANKFURT

---

Location Portfolio





# **ATELIERFRANKFURT**

**Key Facts**

**Raumplan**

**Räume**

**Anlässe**

**Catering**

**Kontakt**

**4**

**5**

**8**

**10**

**25**

**30**

**34**



## **ATELIERFRANKFURT**

Das Kunstzentrum ATELIERFRANKFURT am Frankfurter Osthafen ist eines der größten Kreativquartiere Deutschlands. Über 200 Künstler:innen und Kreative arbeiten in dem 11.000m<sup>2</sup> großen, ehemaligen Lagerhaus.

Als Freiraum der Kreativszene Frankfurts hat es sich das ATELIERFRANKFURT zur Aufgabe gemacht, die künstlerische Diversität der Stadt zu stärken. Mit Ausstellungen, Performances, Lesungen, Open Studios, Designmärkten, Konzerten und vielem mehr. Veranstaltungskonzepte öffnen das Haus und machen es zu einer Schnittstelle zwischen Stadtgesellschaft, lokaler Kunstszene und dem Kunstgeschehen in und außerhalb Deutschlands.

Eine urbane Location mit aufwendig künstlerisch gestalteten Flächen indoor und outdoor. Die Projekträume des ATELIERFRANKFURT eignen sich für Veranstaltungen jeder Art und bieten echten Off-Space-Charakter. Ein künstlerisches Rahmenprogramm mit exklusiven Führungen durch Ateliers und Ausstellungen sowie kreativen Workshops schafft einen einmaligen Rahmen für Events.



## KEY FACTS

Veranstaltungsräume mit urbanem Off-Space-Charakter, direkt am Osthafen.

Feiern und tagen inmitten Frankfurts kreativer Szene. Mit Indoor- und Outdoor-Bereichen für (fast) jede Gelegenheit.

### **Optionales künstlerisches Rahmenprogramm:**

Ausstellungs- und Atelierführungen  
Street-Art-Classes  
Actionpainting-Workshops





## KEY FACTS

### Anlässe

Ausstellung, Konzert, Lesung,  
Fotoshooting

Party, Sommerfest, Hochzeit, Geburtstag

Tagung, Symposium, Workshop,  
Präsentation, Team-Event

### Laufnähe

Hanauer Landstraße, Osthafen, Ostpark,  
Schwedler See

Zahlreiche Hotels: 25 hours, Motel One,  
Plaza Hotel & Living, a&o Hostel, Iyf East  
Frankfurt, Moxy Frankfurt East

### Ausstattung

242 m<sup>2</sup> mietbare Indoor-Fläche  
275 m<sup>2</sup> mietbare Outdoor-Fläche

Musikanlage, Ambientebeleuchtung  
Präsentationstechnik  
Individuelle IT-/WIFI-Lösungen nach  
Absprache

### Anreise

Tram 11 Schwedlerstraße, U-Bahn 6  
Ostbahnhof, Ausfahrt von A661 nach  
"Frankfurt Ost"



## KEY FACTS

### Räume und Kapazität

#### Großer Projektraum

120m<sup>2</sup> / 130 Pax Reihenbestuhlung /  
40 Pax gesetzt / 60 Pax flying

#### Kleiner Projektraum

70m<sup>2</sup> / 24 Pax gesetzt / 40 Pax flying

#### Foyer

115m<sup>2</sup> / 120 Pax Reihenbestuhlung /  
30 Pax gesetzt / 60 Pax flying

#### Clubraum

140m<sup>2</sup> / 80 Pax gesetzt / 100 Pax flying

#### Spitzboden

500m<sup>2</sup>

#### Innenhof

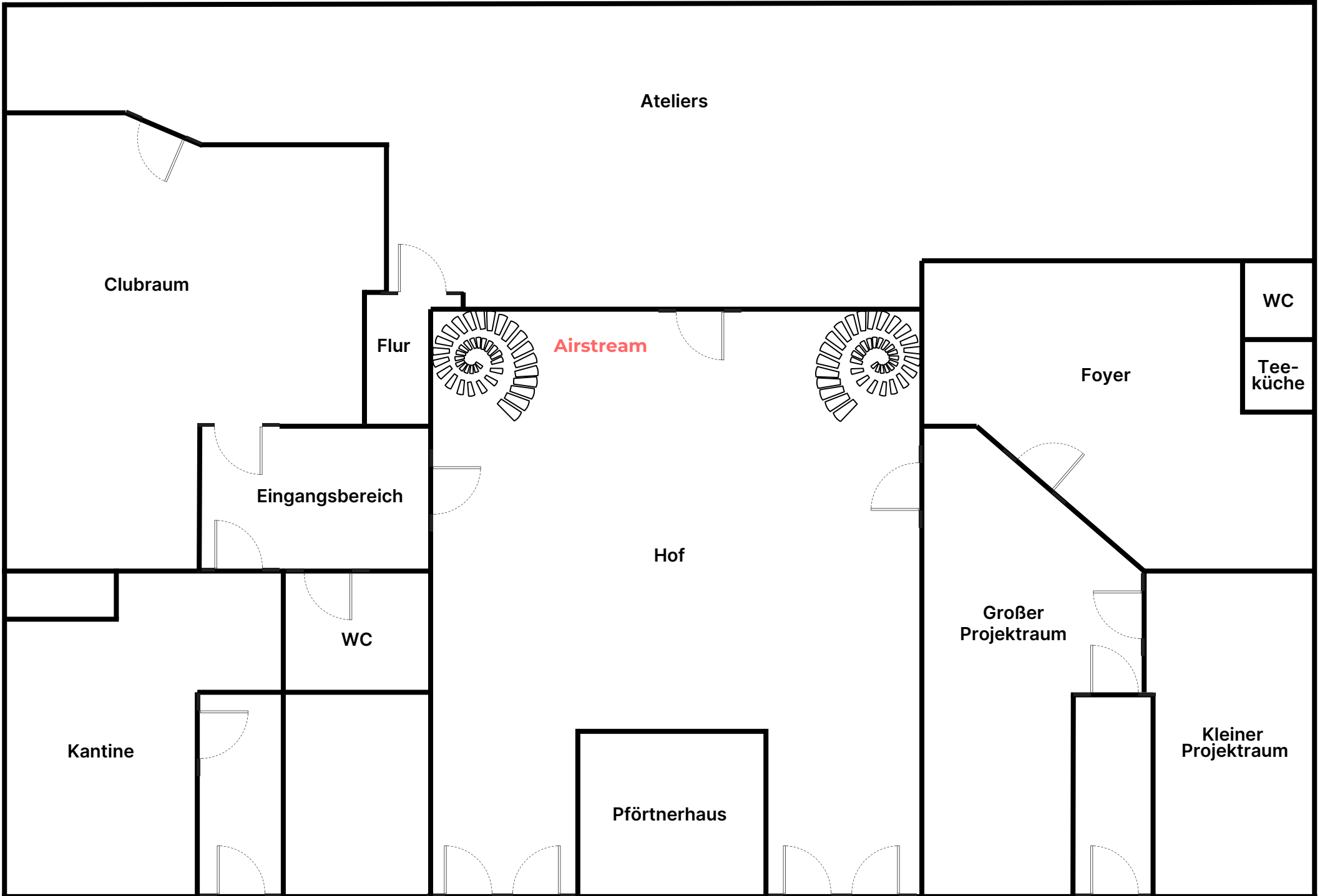
600m<sup>2</sup> / 160 Pax gesetzt / 300 Pax flying

#### Kantine

40m<sup>2</sup> / 35 Pax gesetzt / 40 Pax flying

# Raumplan

Lindleystraße



Schwedlerstraße 1-5

# Räume



## Großer Projektraum

Der 120m<sup>2</sup> große Projektraum kann für Firmen- und Privatevents jeder Art gebucht werden. In Reihen-Bestuhlung fasst er bis zu 130 Personen.

Gemeinsam mit dem angrenzenden Foyer und dem kleinen Projektraum entsteht eine Gesamtfläche von 280m<sup>2</sup>.

### **Ideal für:**

Vorträge, Workshops, Team-Events, Präsentationen, Hausmessen

Feste, Preisverleihungen oder Ehrungen, Buchvorstellungen







## Kleiner Projektraum

Der kleine Projektraum kann als Erweiterung zum großen Projektraum angemietet werden. In Reihenbestuhlung fasst er bis zu 90 Personen.

Gemeinsam mit dem angrenzenden großen Projektraum entsteht so eine Gesamtfläche von 190m<sup>2</sup>.

### **Ideal für:**

Breakout-Sessions, Konzentrationsarbeit

Messestände, Catering-Vorbereitungen







## Foyer

Lagerhaus-Industriecharme inklusive!  
Die alte Lastenwaage und diverses  
Schiebetüren machen Events im Foyer  
zu einem echten Off-Space Erlebnis.

In Reihenbestuhlung fasst der Raum bis  
zu 120 Personen. Gemeinsam mit dem  
angrenzenden großen und kleinen  
Projektraum entsteht eine Gesamtfläche  
von 280m<sup>2</sup>.

### **Ideal für:**

Empfänge, Get-Together, Geburtstage  
Workshops, Team-Events









## Spitzboden

Der ausgebaute Spitzboden im Dachgeschoß umfasst auf 500m<sup>2</sup> alle drei Seiten des ATELIERFRANKFURT. Er ist im wahrsten Sinne des Wortes die Spitze des alten Fabrikgebäudes.

Mit faszinierendem Blick auf die Frankfurter Skyline und lockerer Atmosphäre.

### **Ideal für:**

Workshops, gesetzte Dinner







## Innenhof

Der imposante Innenhof mit seinen zwei Turmeingängen ist das Herzstück des Gebäudes und kann für Veranstaltungen jeder Art gemietet werden.

Eine perfekte urbane Outdoor-Location im Frankfurter Ostend, für bis zu 600 Personen.

### **Ideal für:**

Hochzeiten, Sommerfeste, Konzerte,  
Outdoor-Kino, Weihnachtsmarkt

Firmenevents unterschiedlicher Art





# Anlässe

# Präsentation



**Symposium**



# Lesung





**Party**



# Hoffest



# Catering

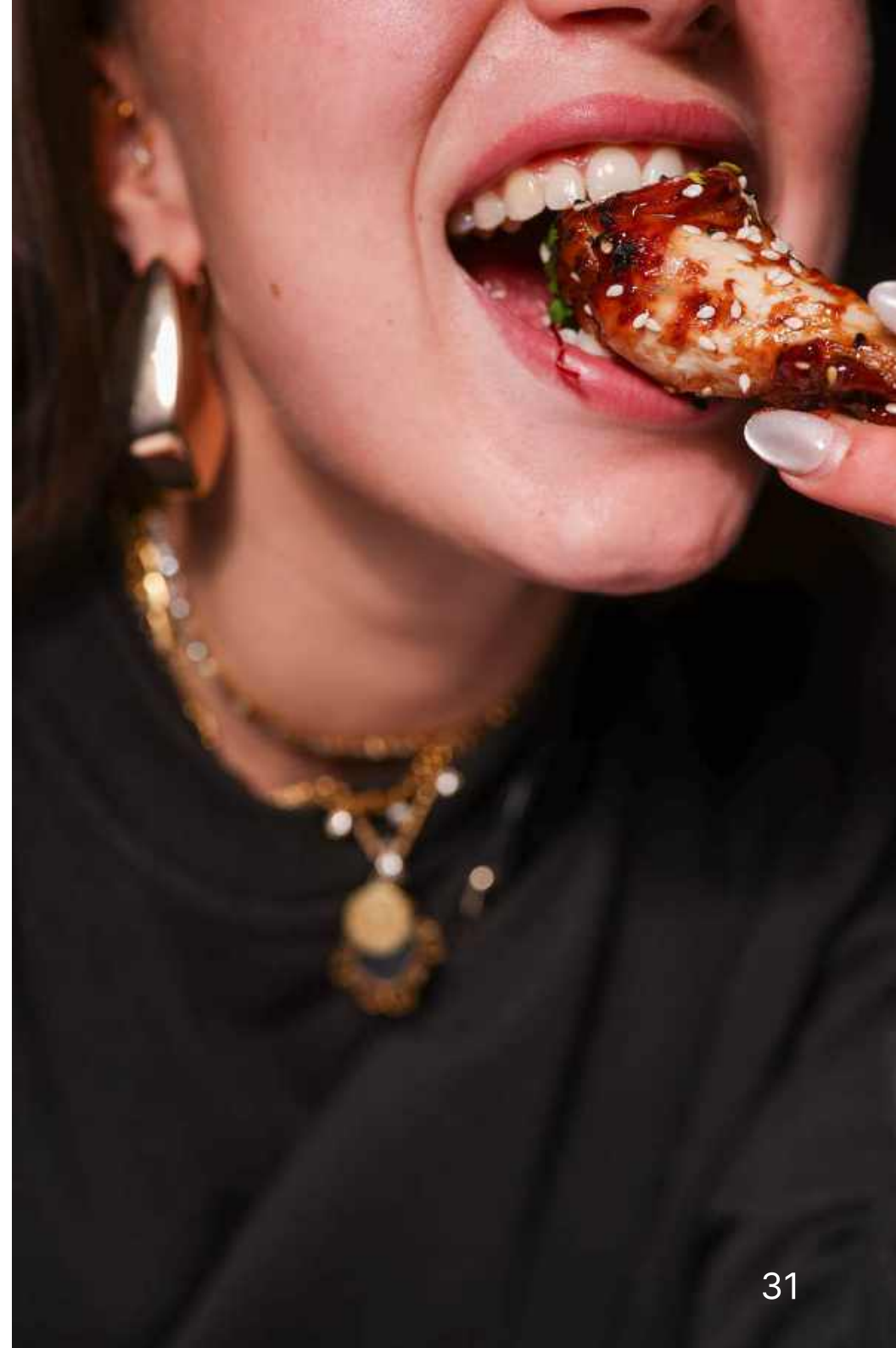


## Catering

Catering ist leckeres Essen, top Logistik und guter Service. Stimmt. Aber bei uns gehört auch der gemeinsame Genuss und das besondere Erlebnis dazu.

Etwas, das Ihren Gästen im Gedächtnis bleibt und Ihrer Veranstaltung ein Gesicht gibt.

Wir machen Event-Catering mit Konzept, gut gelaunter Beratung und einem lange trainierten Logistikmuskel. Urban, bodenständig, sicher nicht von der Stange. Gerne inklusive Herausforderungen.







KOMM IN DIE  
KÜCHE



# Kontakt

[info@frankfurterneuekueche.de](mailto:info@frankfurterneuekueche.de)

[frankfurterneuekueche.de](http://frankfurterneuekueche.de)

[instagram.com/frankfurterneuekueche](https://www.instagram.com/frankfurterneuekueche)

