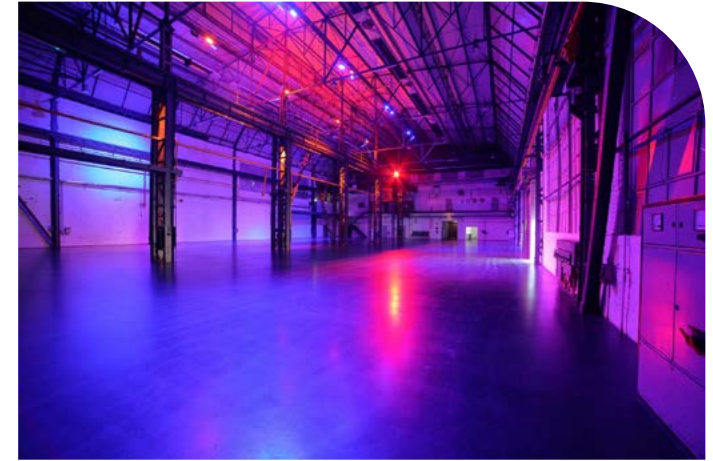


# Eventlocations



# RAUM FÜR INNOVATION, KULTUR UND VIELFALT

Sechs einzigartige Eventlocations auf 230.000 m<sup>2</sup> mit eindrucksvollen Indoor- sowie nutzbaren und attraktiven Outdoorflächen bieten Ihnen vielseitige Möglichkeiten für Events, Messen oder Kongresse. Mit Flächen von 400 m<sup>2</sup> bis 8.500 m<sup>2</sup> finden Sie hier flexible Raumlösungen für jede Veranstaltung. Unsere Locations sind untereinander fußläufig erreichbar, flexibel kombinierbar und überzeugen durch ihren modernen, industriellen Look sowie stilvolle Innenhöfe, die jedes Event zu einem besonderen Erlebnis machen. Über unsere Partner stehen zudem weitere Räume zur Verfügung, um Ihre Veranstaltung perfekt zu ergänzen.

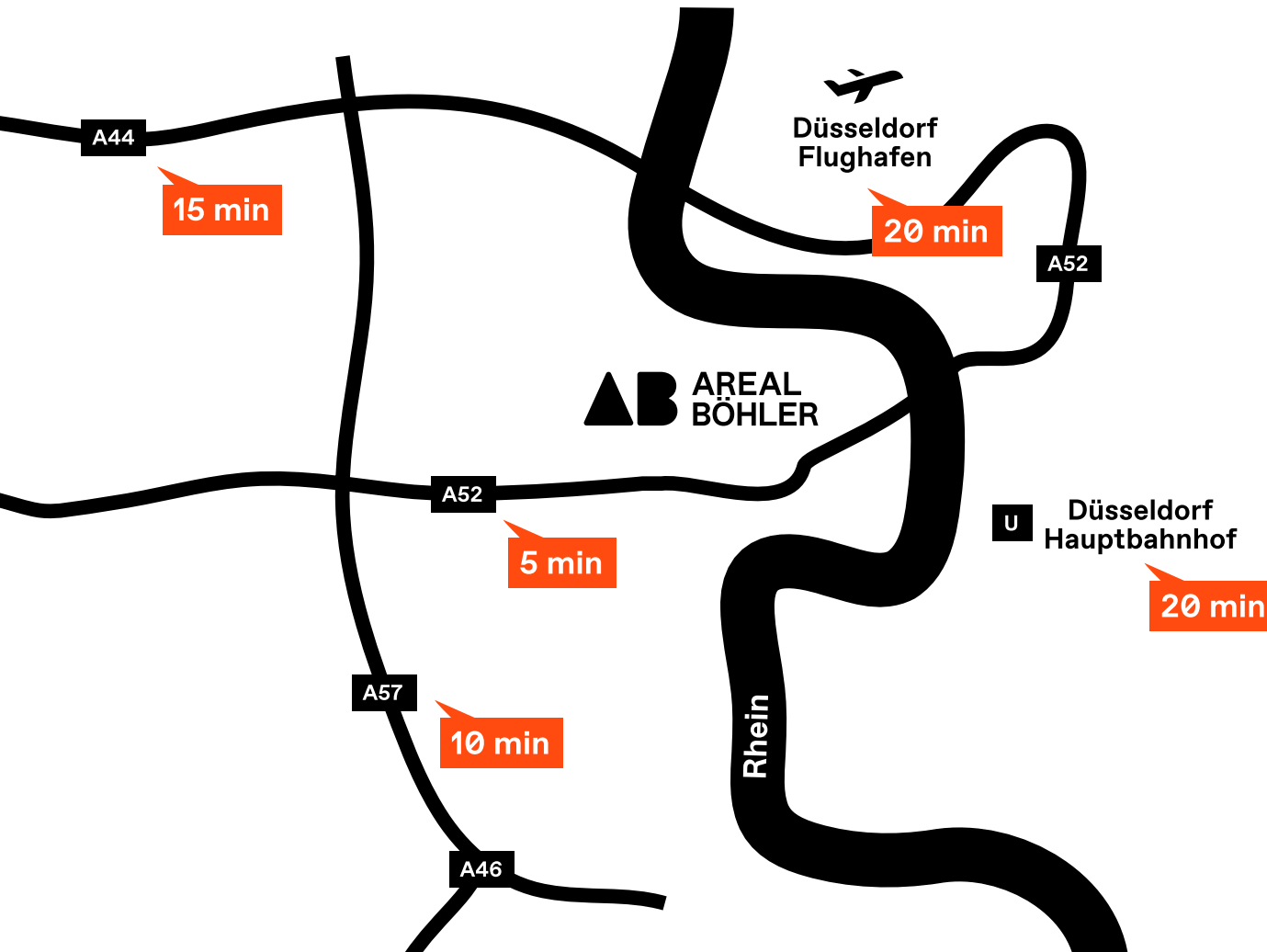


# Perfekte Erreichbarkeit

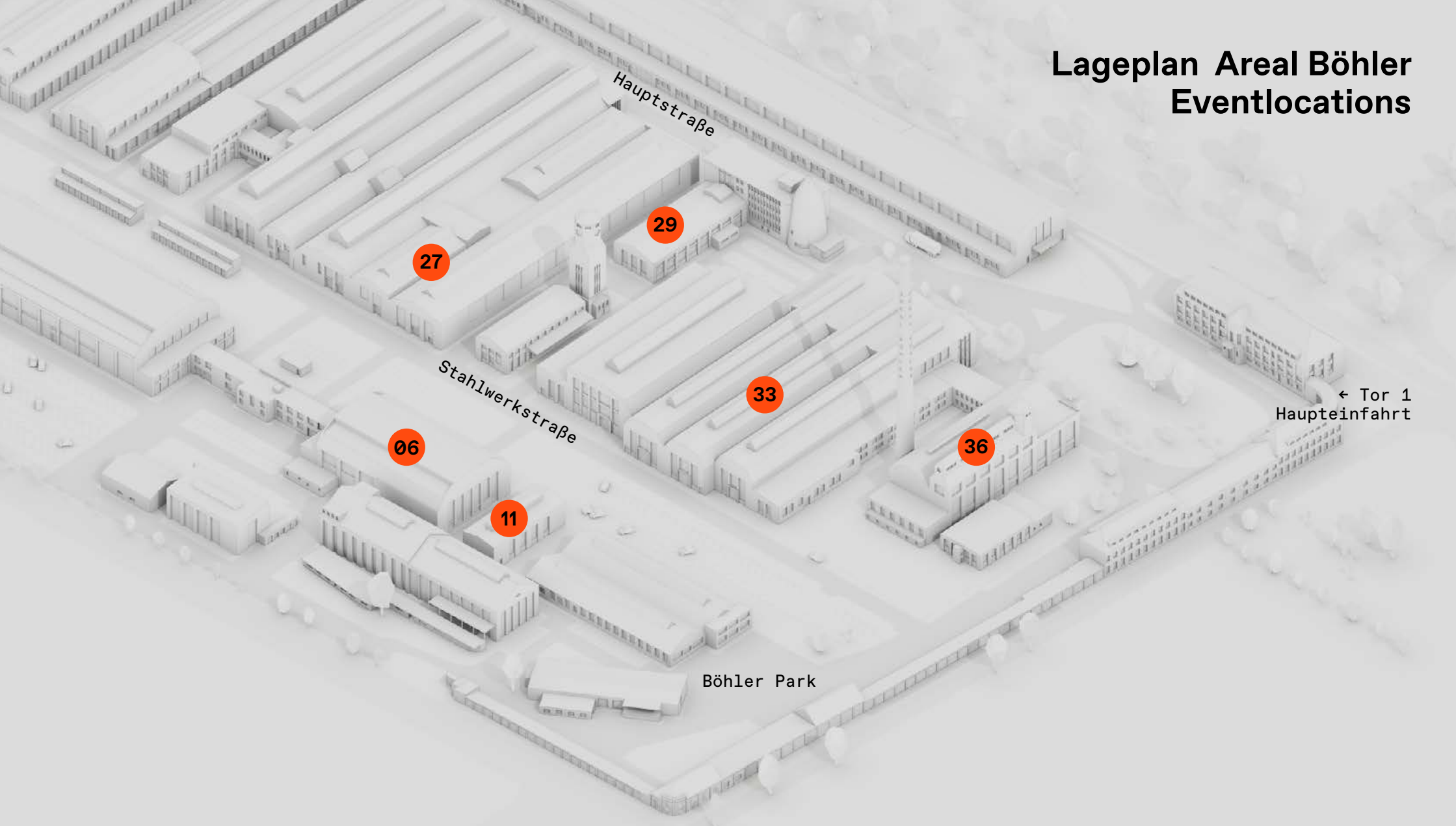
Dank der optimalen Verkehrsanbindung über öffentliche Verkehrsmittel und die Autobahn, ist das Areal Böhler für Ihre Gäste und Partner bequem und einfach zu erreichen.

## Anfahrt

Hauptbahnhof DUS	18 min mit ÖPNV
Flughafen DUS	15 min mit PKW
A52 (Büderich)	4 min mit PKW
A57 (Kreuz Kaarst)	8 min mit PKW



# Lageplan Areal Böhler Eventlocations



**33** Schmiedehalle S. 06

**27** Kaltstahlhalle S. 10

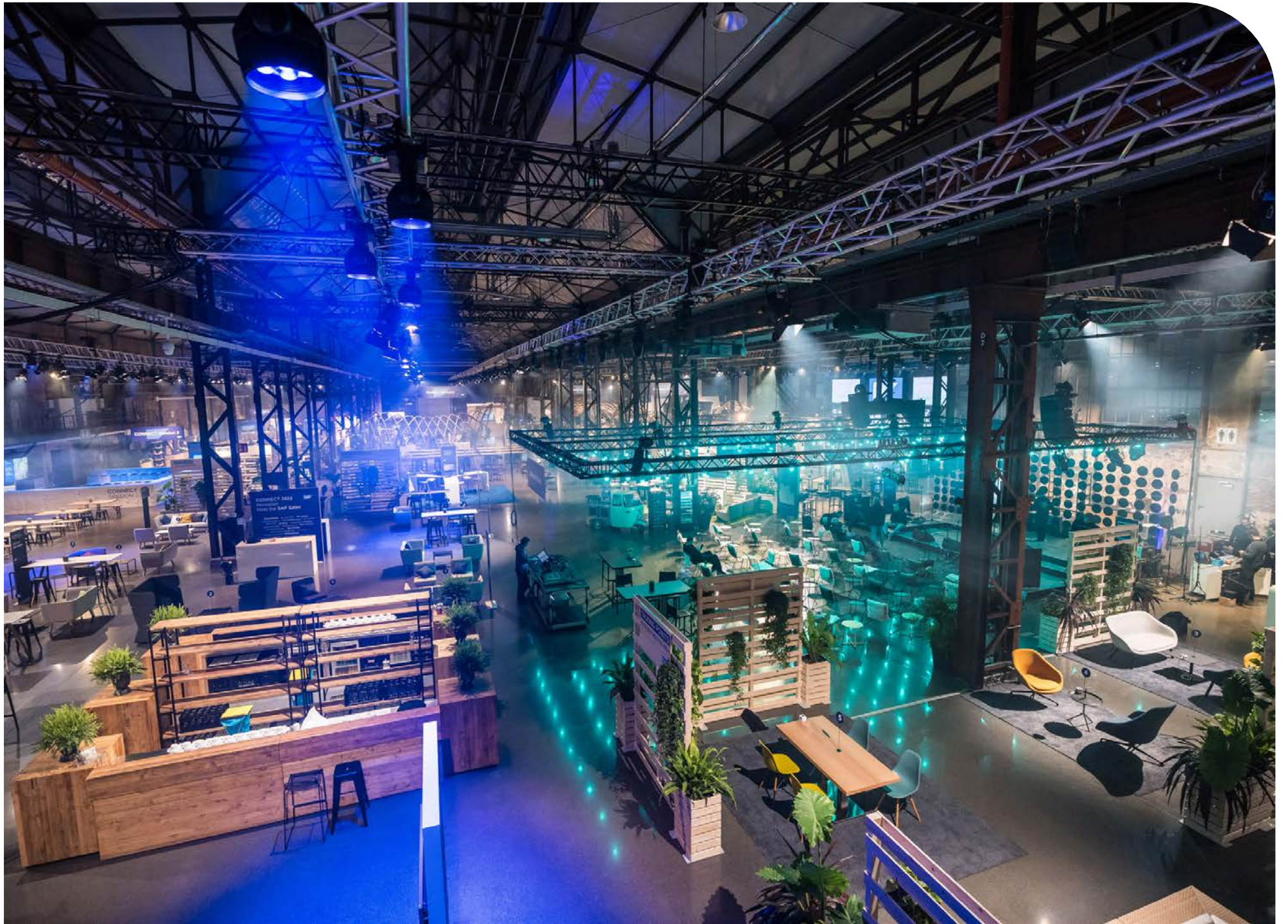
**06** Federnfabrik S. 14

**36** Altes Kesselhaus S. 18

**29** Halle am Wasserturm S. 22

**11** Glühofenhalle S. 26

**Schmiedehalle**

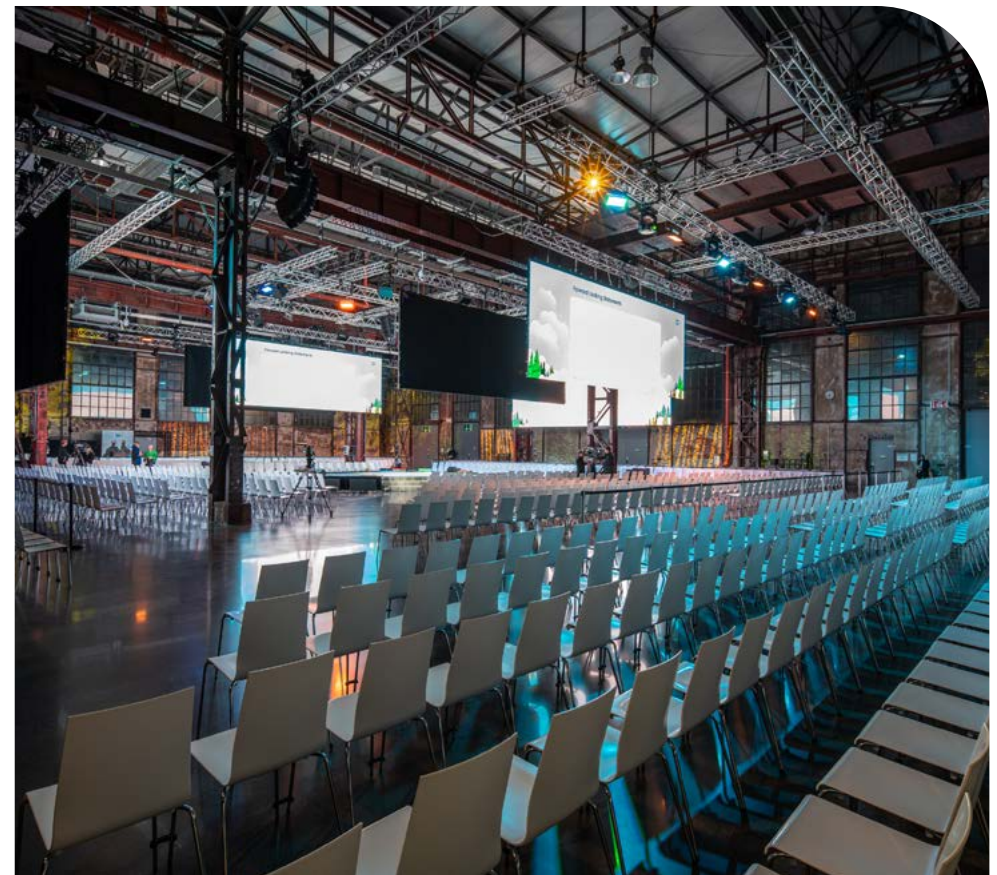
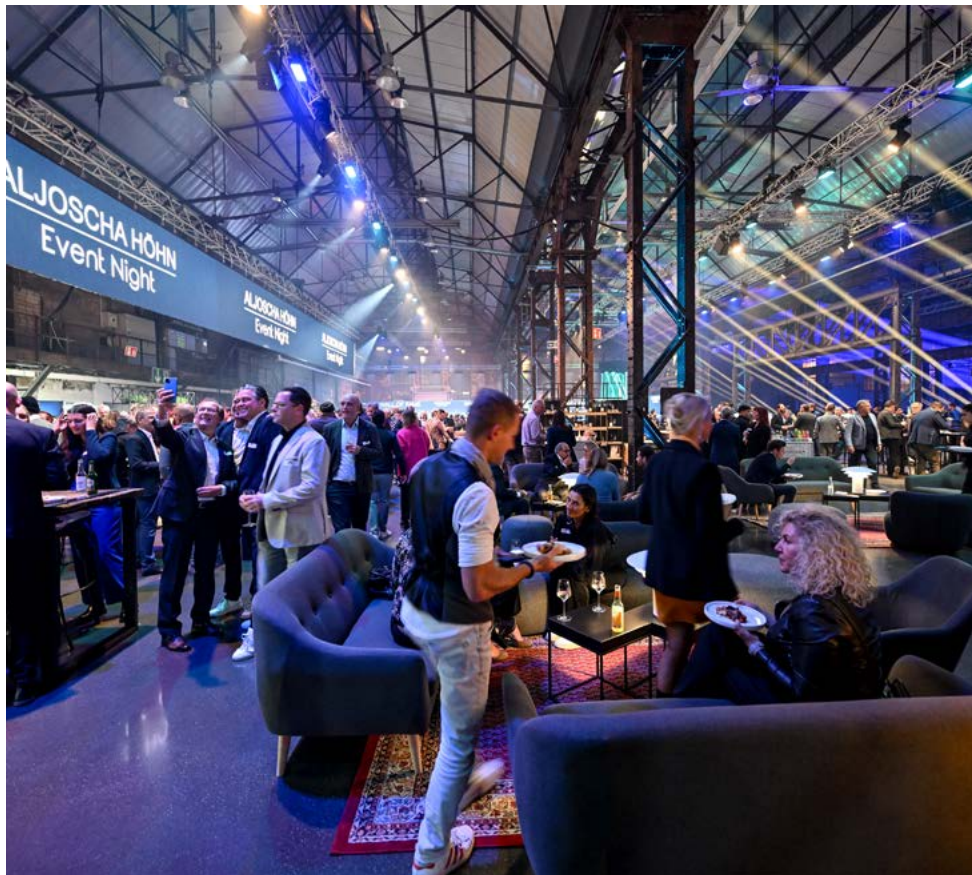


# Schmiedehalle

Die Schmiedehalle ist, seit ihrer Sanierung im Jahr 2012, unsere größte Eventlocation und vereint robuste Stahlträger mit einem modernen, glänzenden Boden. Auf 8.500 m<sup>2</sup> bietet die Halle vielseitige Möglichkeiten für Messen, Ausstellungen, Präsentationen oder Abendveranstaltungen.

Für größere Veranstaltungen kann die Schmiedehalle flexibel mit den benachbarten Hallen,

dem Alten Kesselhaus, der Halle am Wasserturm und der Kaltstahlhalle über Zeltanlagen oder ähnliche Strukturen verbunden werden, wodurch eine Gesamtfläche von bis zu 16.600 m<sup>2</sup> entsteht.



## Zahlen & Fakten

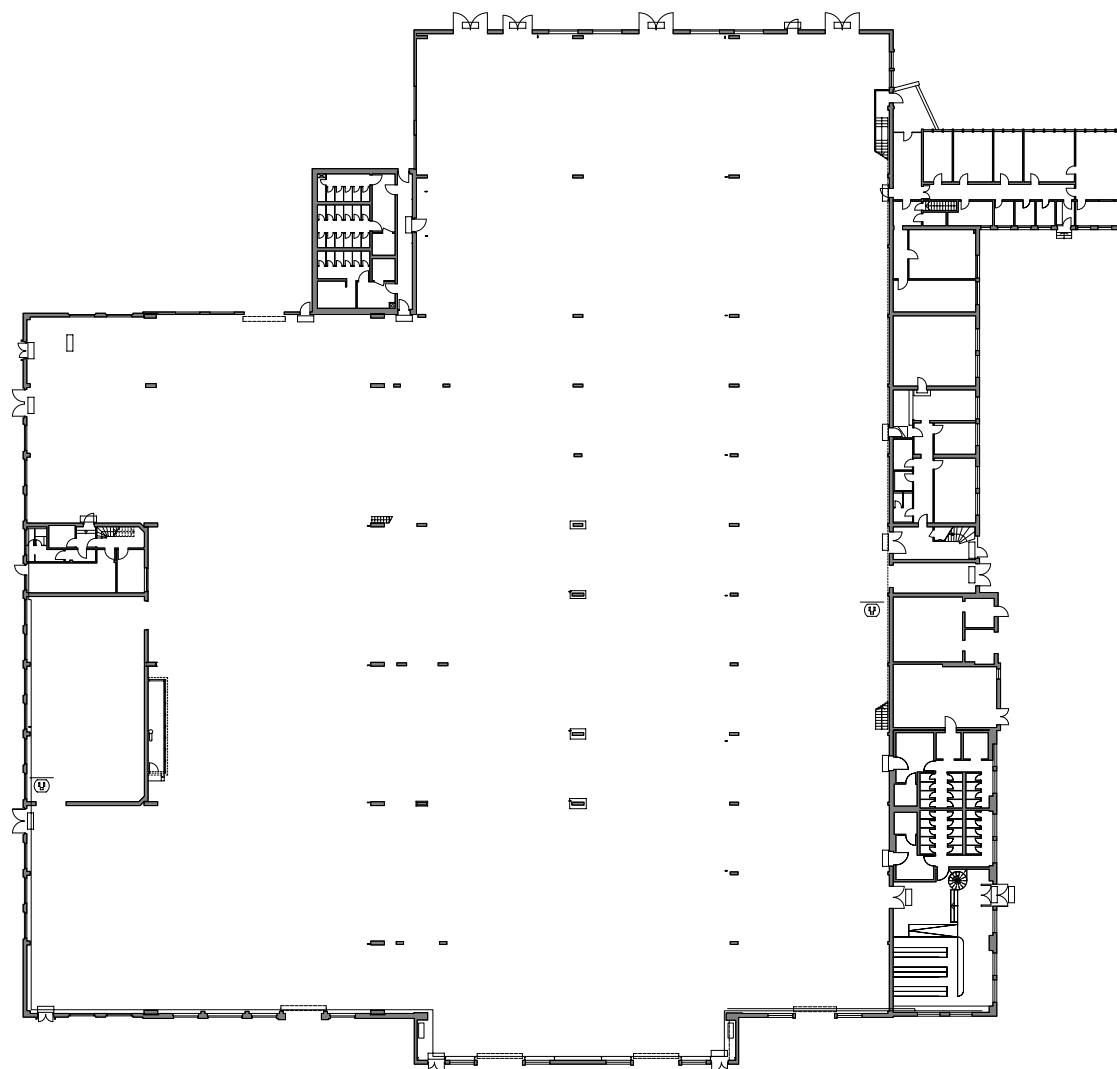
Größe	8.500 m <sup>2</sup>
max. zulässige Personen	3.900
Tageslicht	vorhanden
Deckenhöhe Halle A	10.65 m
Deckenhöhe Halle B	16.5 m
Catering	BHG.BROICHCATERING GmbH

## Ausstattung

Pre-Rig	im gesamten Hallenbereich vorhanden
Parkplätze	unmittelbar an der Halle verfügbar
Heizung/Klimaanlage	fest installiert
Bodenbelastung	10t je m <sup>2</sup> , Punktlasten abweichend

## Vertragspartner

Firma	Areal Böhler Locationmanagement GmbH
-------	---



**Kaltstahlhalle**

# Kaltstahlhalle

Seit 2016 gehört unsere Kaltstahlhalle zur Familie. Und sie wächst und wächst! Auf inzwischen 6.500 m<sup>2</sup> erzählt sie die Geschichte des Areal Böhler. Ihre Sanierung wurde behutsam vorgenommen, um den alten industriellen Charme zu erhalten. Durch die O-förmige Anordnung der Halle lassen sich für Ihr Event verschiedene Bereiche schaffen. Ob für Präsentationen mit anschließender Gala oder als Location für Ihren nächsten Kick Off, unsere

Kaltstahlhalle steht Ihnen für einzigartige Events zur Verfügung. Eine Verbindung zu den benachbarten Locations, Halle am Wasserturm und Schmiedehalle, lässt sich problemlos mit temporären Zelt- und Hallenbauten schaffen.



# Grundriss & Fakten

## Zahlen & Fakten

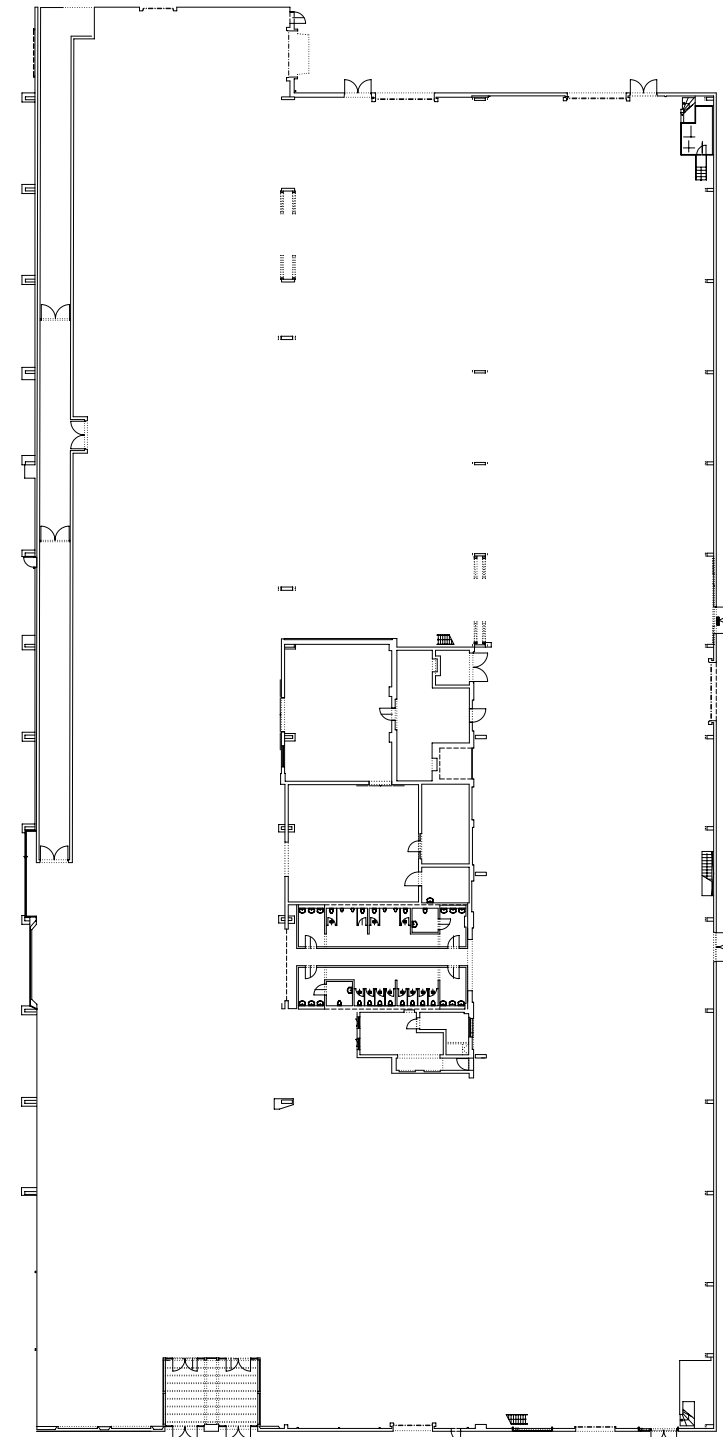
Größe	6.500 m <sup>2</sup>
max. zulässige Personen	2.400
Tageslicht	vorhanden
Deckenhöhe	8 m Unterbinder
Catering	BHG.BROICHCATERING GmbH

## Ausstattung

Pre-Rig	vorhanden
Parkplätze	unmittelbar an der Halle verfügbar
Heizung/Klimaanlage	fest installiert
Bodenbelastung	10t je m <sup>2</sup> , Punktlasten abweichend

## Vertragspartner

Firma	Areal Böhler Locationmanagement GmbH
-------	---





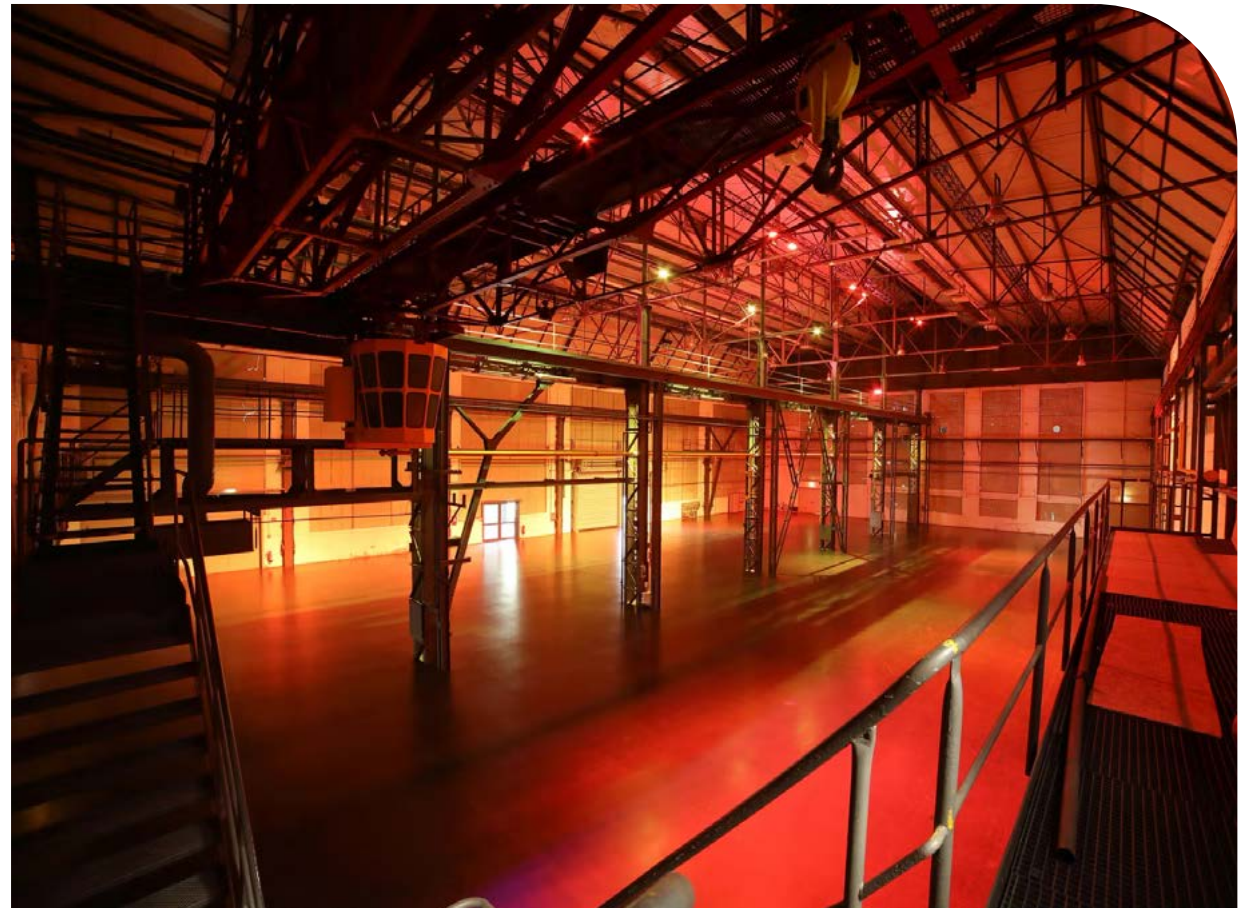
**Federnfabrik**

# Federnfabrik

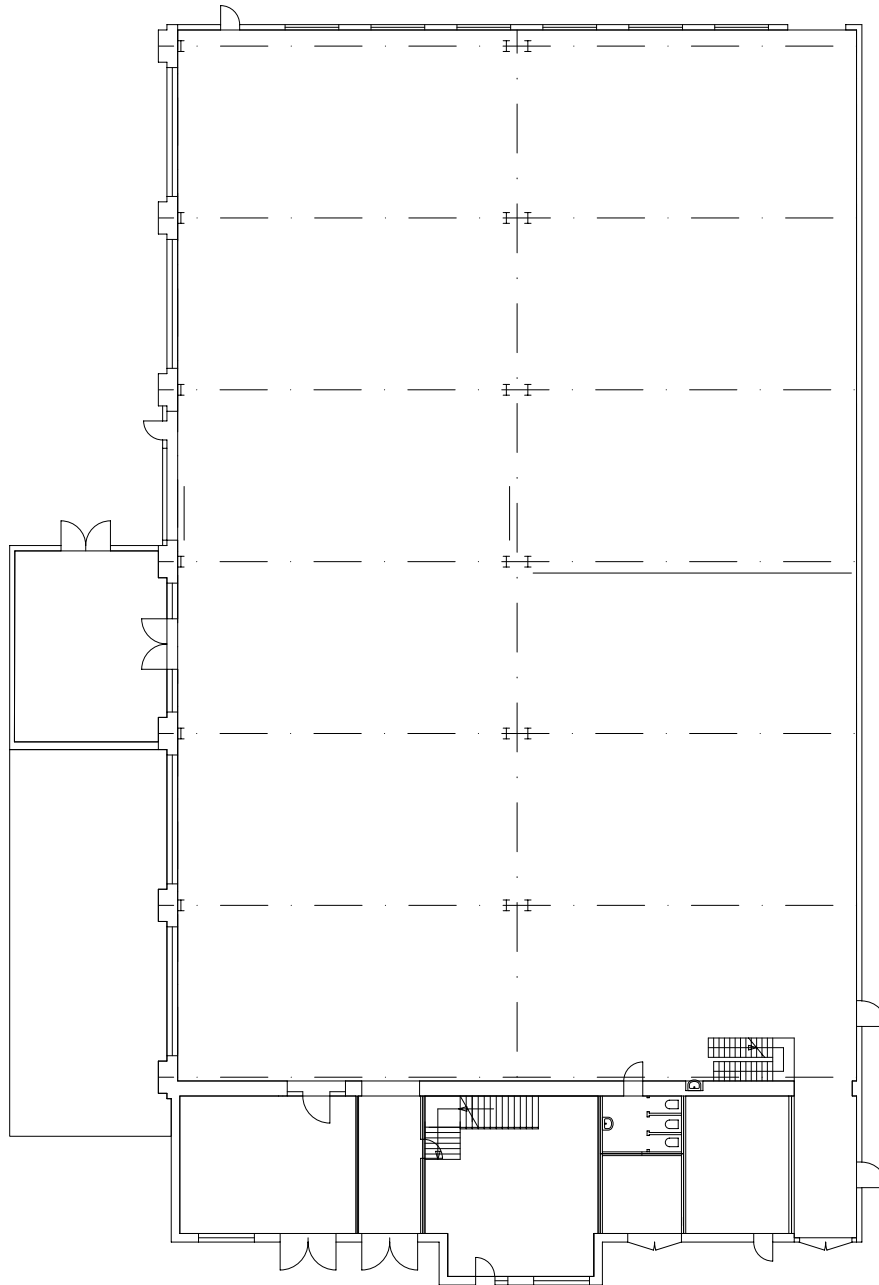
Unsere Federnfabrik besticht durch klare Linien. Auf 1.600 m<sup>2</sup>, unterteilbar in zwei Hallenschiffe, bietet sie Raum für individuelle Inszenierungen Ihres Events.

Zwei fahrbare Kräne erinnern noch heute an ihre Historie als Tiegelgussstahlhütte. Brauchen Sie noch etwas mehr Platz? Dann kann unsere Federnfabrik mit der nebenlie-

genden Glühofenhalle auf 2.000 m<sup>2</sup> vergrößert werden. So entsteht ein separater Empfangsbereich, eine Lounge oder Raum für eine anschließende Party.



# Grundriss & Fakten



## Zahlen & Fakten

Größe	1.600 m <sup>2</sup>
max. zulässige Personen	2400
Tageslicht	vollverdunkelt
Deckenhöhe	11.3 m
Catering	BHG.BROICHCATERING GmbH

## Ausstattung

Pre-Rig	vorhanden
Parkplätze	unmittelbar an der Halle verfügbar
Heizung/Klimaanlage	fest installiert
Bodenbelastung	500 kg je m <sup>2</sup>

## Vertragspartner

Firma	BHG.BROICHCATERING GmbH
-------	-------------------------



# **Altes Kesselhaus**

# Altes Kesselhaus

Seit über 20 Jahren bietet unser Altes Kesselhaus eine der monumentalsten Industriekulissen für Ihre Veranstaltung. Bereits seit 1999 werden hier hochkarätige Firmenevents, After-Work-Partys und Produktpräsentationen arrangiert und stilvoll inszeniert.

Bis zu 800 Gäste finden im „Kessel“ Platz!  
Die Lehrwerkstatt, oberhalb des alten Kessel-

hauses, bietet Raum für einen Empfang mit bis zu 300 Personen. Beeindrucken Sie Ihre Gäste mit der wunderbaren Symbiose aus Tafelsilber und Industriekulisse.





# Grundriss & Fakten

## Zahlen & Fakten

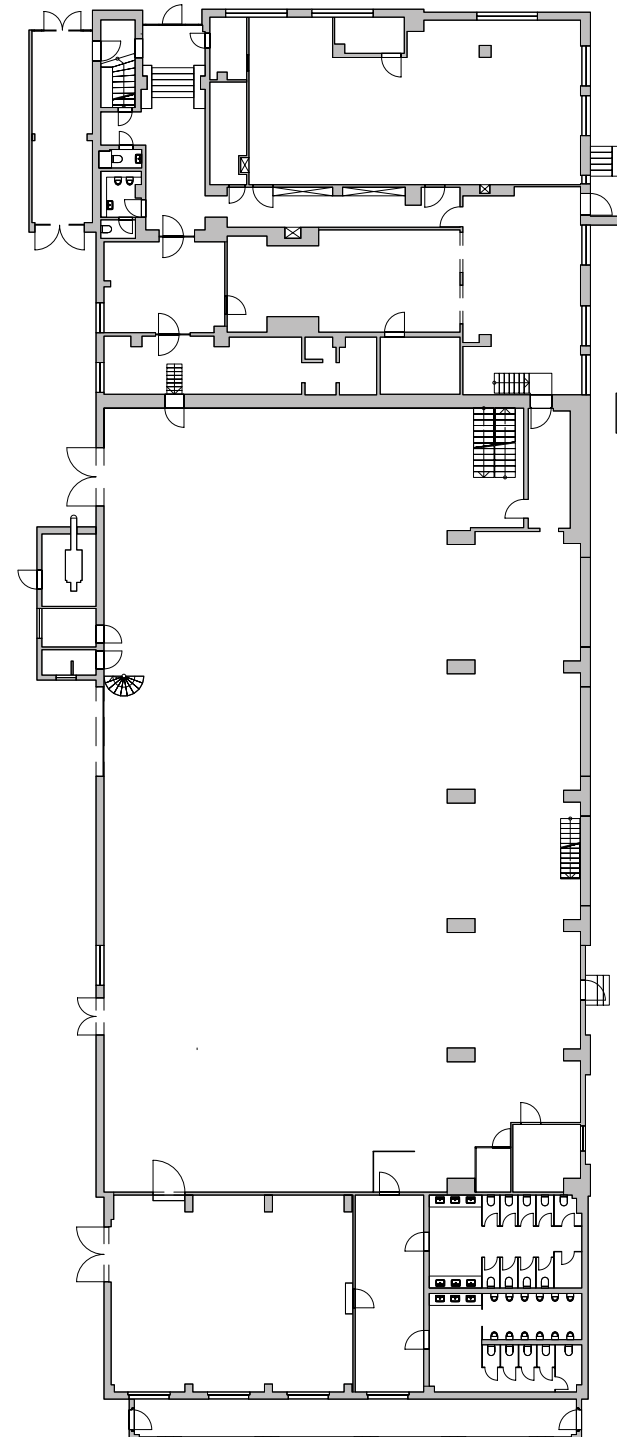
Größe	1.000 m <sup>2</sup>
max. zulässige Personen	1.000
Tageslicht	vollverdunkelt
Deckenhöhe	9.7 m
Catering	BHG.BROICHCATERING GmbH

## Ausstattung

Pre-Rig	vorhanden
Parkplätze	unmittelbar an der Halle verfügbar
Heizung/Klimaanlage	fest installiert
Bodenbelastung	500 kg je m <sup>2</sup>

## Vertragspartner

Firma	BHG.BROICHCATERING GmbH
-------	-------------------------



**Halle am Wasserturm**

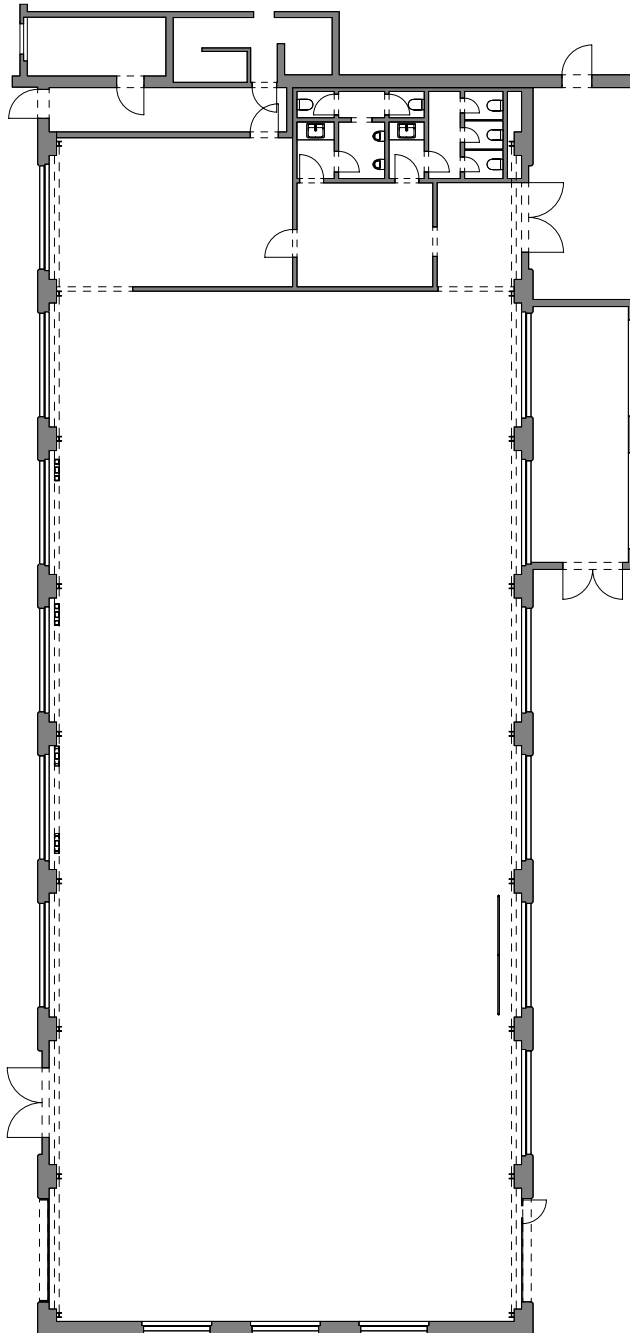
# Halle am Wasserturm

In unserer Halle am Wasserturm werden Sie sich einfach wohlfühlen. Große Fenster lassen Tageslicht herein und die Backsteinwände sorgen für eine warme Atmosphäre. An der Alten Kranbahn ist ein Vorhang installiert, mit dem die Location individuell unterteilt werden kann. Auf 600 m<sup>2</sup> Eventfläche bietet die Halle am Wasserturm Platz für kleine Firmenveranstaltungen und Tagungen.

Zudem bildet sie die perfekte Verbindung zwischen der Schmiedehalle und der Kaltstahlhalle. Lassen Sie sich vom Charme der Location verzaubern!



# Grundriss & Fakten



## Zahlen & Fakten

Größe	600 m <sup>2</sup>
max. zulässige Personen	500
Tageslicht	vorhanden
Deckenhöhe	6 m
Catering	BHG.BROICHCATERING GmbH

## Ausstattung

Pre-Rig	vorhanden
Parkplätze	unmittelbar an der Halle verfügbar
Heizung	fest installiert
Bodenbelastung	500 kg je m <sup>2</sup>

## Vertragspartner

Firma	BHG.BROICHCATERING GmbH
-------	-------------------------

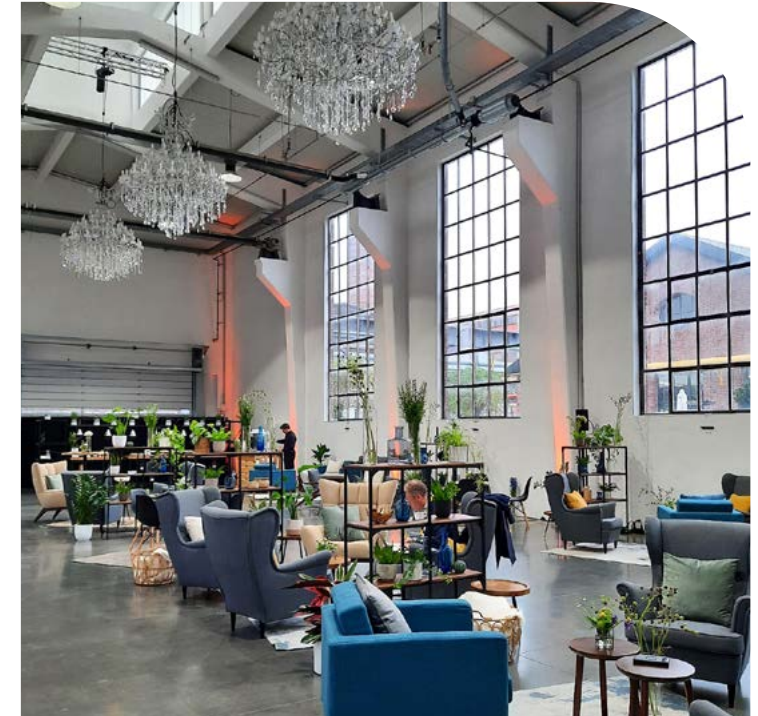


**Glühofenhalle**

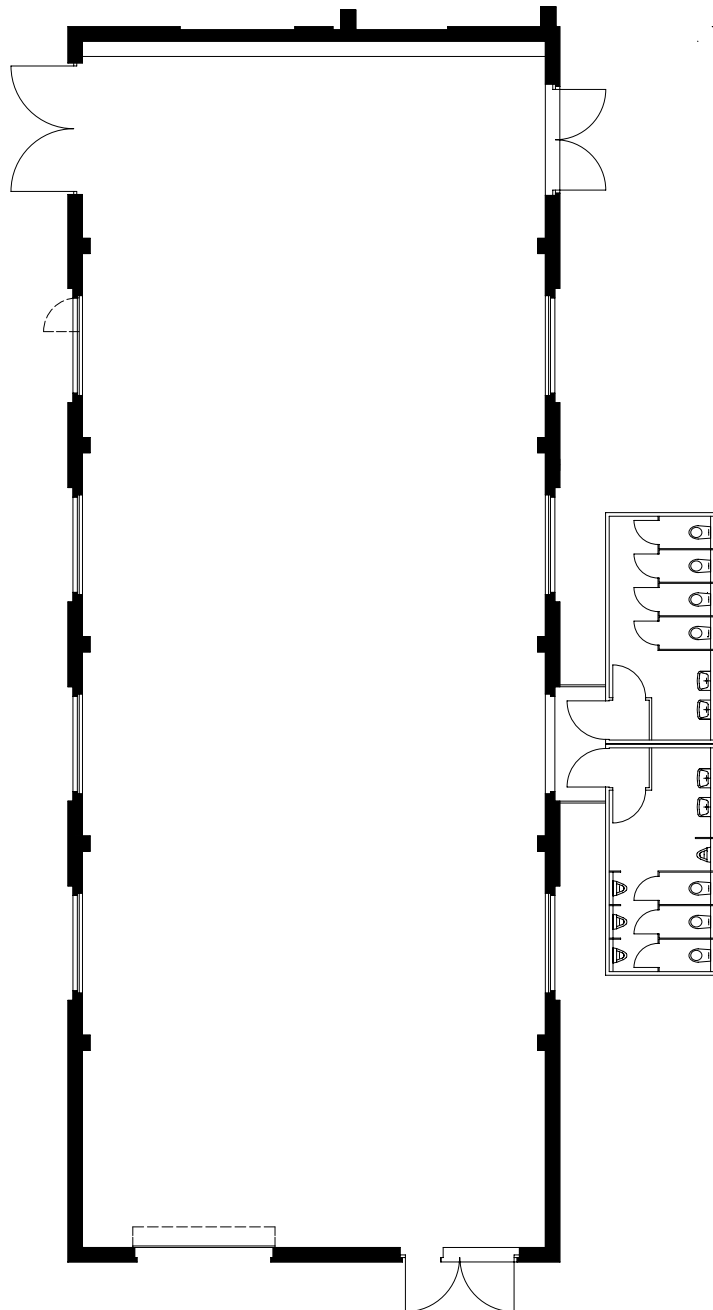


# Glühofenhalle

Unsere Glühofenhalle ist mit 400 m<sup>2</sup> die kleinste unserer Locations. Mit ihrem offenen Grundriss bietet sie dennoch reichlich Platz für Ihre Präsentation, Ihr Jubiläum oder eine private Feier. Ihre hohe Decke, die großen Fenster und die klaren Linien geben unserer Glühofenhalle eine fast „Kathedrale-Optik“, die den besonderen Rahmen für Ihr Event schafft.



# Grundriss & Fakten



## Zahlen & Fakten

29

Größe	400 m <sup>2</sup>
max. zulässige Personen	300
Tageslicht	vorhanden
Deckenhöhe	8.75 m
Catering	BHG.BROICHCATERING GmbH

## Ausstattung

Pre-Rig	vorhanden
Parkplätze	unmittelbar an der Halle verfügbar
Heizung	fest installiert
Bodenbelastung	500 kg je m <sup>2</sup>

## Vertragspartner

Firma	BHG.BROICHCATERING GmbH
-------	-------------------------

# Technik

Alle unsere Eventlocations sind mit hochmoderner Gebäudetechnik ausgestattet. Eine erstklassige Klimatisierung und effiziente Lüftung sorgen für angenehme Temperaturen, während eine flimmerfreie LED-Tageslichtbeleuchtung ein angenehmes Ambiente schafft – perfekt für Messen und Ausstellungen. Highspeed-Wifi/LAN, ausreichend Energieversorgung und Stromanschlüsse sowie tragfähige Hängepunkte und ebenerdige Zugänge bieten Ihnen maximale Flexibilität. Ihre technische Vision lässt sich in unseren Räumlichkeiten umsetzen.

## Rundumbetreuung durch unsere Premiumpartner

Unser engagiertes Team steht Ihnen während Ihrer Veranstaltung stets zur Seite und sorgt dafür, dass Sie sich rundum wohlfühlen. Bei uns gilt: Ihre Zufriedenheit ist unser Ansporn! Gemeinsam mit unserem Partner, der Firma BHG.BROICHCATERING GmbH, betreuen und vermarkten wir unsere Eventlocations, um Ihnen einen erstklassigen Service und unvergessliche Erlebnisse zu bieten.



**BROICHCATERING & LOCATIONS**



## Haben wir Ihr Interesse geweckt?

Wir laden Sie herzlich zu einem persönlichen Termin ein, um Ihnen unsere Locations und das Ambiente unseres einzigartigen Standorts näherzubringen.

Wir freuen uns auf Ihre Nachricht und setzen uns schnellstmöglich mit Ihnen in Verbindung.

Für Messen & Ausstellungen:  
[locationmanagement@areal-boehler.de](mailto:locationmanagement@areal-boehler.de)

Für Events:  
[arealboehler@broichcatering.com](mailto:arealboehler@broichcatering.com)



[areal-boehler.de](http://areal-boehler.de)

