



**IHRE EVENTLOCATION
IN DER HOFHEIMER
SOMMER- & WINTERLOUNGE**

IHRE EVENTLOCATION

Sie möchten eine außergewöhnliche Weihnachtsfeier erleben oder Sie planen ein Sommerfest nach Ihren eigenen Vorstellungen und Wünschen und suchen dafür eine modulare sowie maximal flexible Location?

Dann sollten Sie Ihre Firmen- oder Vereinsfeier bei uns feiern!



WILLKOMMEN IN DER KITCHEN NO.1

– Ihrer Eventlocation im Herzen der Rhein-Main-Region!

Im Messecenter Rhein-Main betreiben wir mit der Kitchen No.1 eine großzügige und modulare Eventlocation im Industrie-Stil. Auf über 420 qm bieten wir Ihnen Frei(en)raum und modulare Raumnutzung für Veranstaltungen jeglicher Art, wetterunabhängig für bis zu 250 Personen, mit direktem Zugang zum Foyer, zur Outdoor-Area und zur BarLounge.

Durch die zusätzliche Nutzung der Messehalle können weitere Eventmodule platziert und Veranstaltungen für bis zu 1.500 Personen ausgerichtet werden. Wir gestalten das Konzept nach Ihren Vorstellungen und der Gruppengröße entsprechend. Mit unseren Basis-Paketen erhalten Sie alle wesentlichen Leistungen, die Sie für die Umsetzung einer gelungenen Veranstaltung benötigen – das macht die Planung einfach, schnell und transparent! Selbstverständlich lassen sich alle Leistungspakete individuell anpassen und ergänzen – ganz nach Ihren Wünschen und Vorstellungen. Darüber hinaus stehen auf dem Gelände über 600 Parkplätze zur Verfügung.

EXKLUSIVE
NUTZUNG
für
80 – 1500
Personen

RUNDUM-SORGLOS
PAKET:
92,00 €*
netto p.P

KITCHEN NO. 1



über 420 qm
Eventfläche

TERASSE & OUTDOOR AREA



500 – 1600 qm
frei(en)raum für Ideen

FOYER



180 qm
für Empfang, Dj
oder einfach Foyer



Modular & flexibel

Specials für Weihnachtsfeiern mit bis zu 250 Personen

Sommerlounge-Events mit bis zu 800 Personen

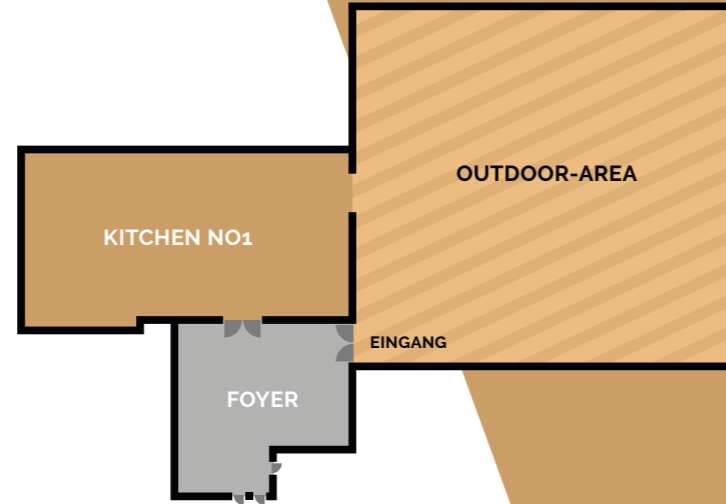
Eventmodule: Tischkicker, Wunderspiegel, DJ

*Preis gilt ab einer Gruppengröße von 250 Personen, inkl. Raum, Endreinigung, Speisen & Getränke

SOMMERLOUNGE

– Ihr Event individuell anpassbar

Unsere Outdoor-Area ist Dank der variablen Größe an die Personenzahl und das jeweilige Konzept anpassbar. Durch angrenzende Indoor-Flächen lassen sich wetterunabhängige Planungen durchführen oder modulare Eventkonzepte realisieren. Dabei können die Flächen nach Belieben kombiniert und gestaltet werden.



OUTDOOR-AREA (500 bis 1600 QM)

Unsere Outdoor-Area ist das Herzstück jeder Sommerparty! Die Flächengröße ist individuell trenn- und gestaltbar, sodass für Gruppengrößen von 80 bis 800 Personen jeweils ein perfektes Setup geboten ist. Stehtische, Loungebereiche und kleine Sitzgruppen wechseln sich dabei ab und fügen sich harmonisch in das Gesamtbild ein. Darüber hinaus gilt: Alles, was Platz findet, darf umgesetzt werden! Die Gäste genießen die stimmungsvolle Atmosphäre, das BBQ-Buffer von der Feuerplatte und unser Team sorgt für das leibliche Wohl. Ein Sommerfest, das in Erinnerung bleibt!

FOYER (180 QM)

Der zentral liegende und zeitlos gestaltete Foyerbereich steht Ihnen zur Verfügung, wenn das Wetter einen Empfang im Außenbereich nicht zulässt. Darüber hinaus kann der Bereich auch als Tanzfläche genutzt oder für andere Eventmodule wie z.B eine Fotobox oder einen Tischkicker verwendet werden.



KITCHEN NO.1 (420 QM)

Unser Restaurant Kitchen No.1 bietet durch die direkte Verbindung zur Outdoor-Area sowie zum Foyer das perfekte Backup bei schlechtem Wetter. Im vorhandenen Setup können bequem bis zu 250 Personen Platz finden. Durch die variablen Nutzungsmöglichkeiten der zusätzlichen Flächen können auch Raumkonzepte für größere Gruppen von bis zu 1.500 Personen hervorragend umgesetzt werden.

PIMP YOUR EVENT BAUSTEINE FÜR IHRE SOMMERPARTY!

Auswahl unserer Event-Module:

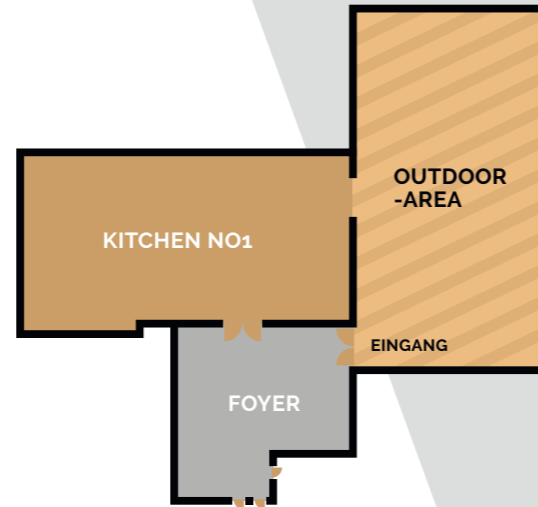
- Tischkicker im Outdoorbereich
- DJ Arrangement
- Karaoke Box
- LED Tanzboden
- Fotobox (Wunderspiegel oder 360Grad Videobox)
- Bashing Spiele als Teamevent mit Gamemaster
- Audio Gästebuch
- Seifenblasen-Nebelmaschine
- u.v.m.



IHRE WEIHNACHTSFEIER

– In der KITCHEN NO.1

Ein geselliger Glühweinempfang an der Feuerschale, Gaumenfreuden vom Küchenchef in unserem Restaurant und im Anschluss sorgt der DJ für die passende Partystimmung auf Ihrer Weihnachtsfeier. Ob für bis zu 250 Personen in der Exklusivnutzung oder für je fünf Personen an unseren Open House Days – wir überzeugen mit kulinarischem Ideenreichtum sowie einem fairen und transparenten Preis-Leistungsverhältnis. Realisieren Sie Ihre individuelle Weihnachtsfeier bereits ab 92,00 € (netto, zzgl. MwSt.) pro Person.



OUTDOOR-AREA (500 bis 1600 QM)

In unserer Winterlounge empfangen wir Sie und Ihre Gäste mit heißem Glühwein und lassen den Abend entspannt, in winterlichem Ambiente am wärmenden Feuer ausklingen. Die Nutzungsmöglichkeiten sind vielfältig und flexibel umsetzbar. Überraschen Sie Ihre Gäste mit einer besonderen Weihnachtsatmosphäre oder steigern Sie den Teamspirit mit unseren Wintergames.

FOYER (180 QM)

Der zentral liegende und zeitlos gestaltete Foyerbereich steht Ihnen zur Verfügung, wenn das Wetter einen Empfang im Außenbereich nicht zulässt. Darüber hinaus kann der Bereich auch als Tanzfläche genutzt oder für andere Eventmodule wie z.B eine Fotobox, eine Coffeebar oder einen Tischkicker verwendet werden.



KITCHEN NO.1 (420 QM)

Unser Restaurant Kitchen No.1 bietet individuelle Umsetzungsmöglichkeiten für Weihnachtsfeiern für bis zu 250 Personen. Ob festlich dekoriert oder als Weihnachtsparty – unsere Räumlichkeiten bieten Frei(en)raum für Ihre Wünsche. Auch unsere Event-Module lassen sich hervorragend in jedes Konzept integrieren. Ob Tischkicker, Wunderspiegel, Karaoke-Box oder unsere Team-Bashing-Wintergames – Spaß für jede Teamgröße ist garantiert!

PIMP YOUR EVENT

BAUSTEINE FÜR IHRE WEIHNACHTSFEIER!

Auswahl unserer Event-Module:

- Tischkicker im Outdoorbereich
- DJ Arrangement
- Karaoke Box
- LED Tanzboden
- Fotobox (Wunderspiegel oder 360Grad Videobox)
- Bashing Spiele als Teamevent mit Gamemaster
- Audio Gästebuch
- Seifenblasen-Nebelmaschine
- u.v.m.



UNSERE STORY



Wir sind Gastronomen mit Passion und führen ein innovatives und kreatives Catering Unternehmen.

Wir bringen neben klassischen Ausbildungen als Koch, Konditor, Küchenmeister und Betriebswirt, langjährige und vielfältigste Erfahrungen aus unterschiedlichen Bereichen der Branche mit. Unser hochmotiviertes Team lässt jede Veranstaltung mit Engagement und Herzblut zu einem vollen Erfolg werden. Geht nicht, gibt's nicht - ihr Event ist unser Event.

Wir haben allerhöchste Qualitätsansprüche und stehen für Kompetenz, Professionalität, Verlässlichkeit und Innovation. Diese Unternehmensmaxime bilden das Fundament unseres Catering Services. Maximal flexibel und mit besonderer Ausdauer gestalten wir mit unserem Team Veranstaltungen jeglicher Art zur vollsten Zufriedenheit unserer Kunden.



Wir brennen für Ihren Genuss!



IHRE GASTGEBER



Das Team von Food & Fire freut sich, für Sie individuelle kulinarische Konzepte umzusetzen und bietet Ihnen innovative Cateringideen für Firmenevents, Messen und sonstige Veranstaltungen.

Dabei bleiben keine Wünsche offen: von raffiniertem Fingerfood über klassische und moderne Menü- oder Buffetvariationen. Grill- und Event-BBQ stellt hierbei eine unserer Kernkompetenzen dar – wir brennen für Ihren Genuss! Dabei setzen wir auf tolle, qualitativ hochwertige Produkte, langjährige Erfahrung sowie innovative Grill- und Garmethoden und unsere positive Arbeitseinstellung.

Die variablen Nutzungsmöglichkeiten der Innen- und Außenflächen tragen außerdem dazu bei, Ihnen verschiedenste kulinarische Konzepte für Ihre Veranstaltung im Hofheimer Winterdorf sowie in der Hofheimer Sommer Lounge offerieren zu können.



ANSPRECHPARTNER & KONTAKT

Gerne beantworten wir Ihre Fragen und optionieren Ihren Wunschtermin.
Wir freuen uns auf Ihre Anfrage!

RÜCKFRAGEN ZUM CATERING

CHRISTOFFER MÜLLER
GESCHÄFTSFÜHRER
KÜCHE / EINKAUF / ANGEBOTE

TEL 0170 – 3072669
EMAIL cm@food-fire.de

RÜCKFRAGEN ZUR LOCATION

DAGMAR KUSTER
LOCATIONMANAGEMENT

TEL 069 – 6300920
EMAIL kuster@muveo.de

Die MUVEO GmbH ist als Messe- und Veranstaltungsorganisation Betreiber im Messecenter Rhein-Main und gemeinsam mit ihrem Partner **FOOD & FIRE CATERING** Initiator der Hofheimer Sommer- & Winterlounge.

Messecenter Rhein-Main
Robert-Bosch-Straße 5-7
65719 Hofheim-Wallau

www.food-fire.de

www.messecenter-rheinmain.de

≡ STANDORT / LAGE

