



## Dokumentation – Stufenbau Eventlocation

Für Anlässe mit Charakter und Weitblick

Willkommen im Stufenbau, dem Ort der unbegrenzten Event-Möglichkeiten. Egal ob Sie einen internationalen Kongress, ein Seminar mit Workshops oder ein rauschendes Firmenfest planen: bei uns finden Sie vielfältig nutz- und kombinierbare Räumlichkeiten für Geschäfts- und Privatanlässe. Auf Wunsch unterstützen wir Sie zudem gerne bei der Organisation Ihres Events. Vom Catering über die Technik und Ausstattung bis hin zur Dekoration bietet Ihnen der Stufenbau alles was sie brauchen und immer genau das, was Sie wünschen.

Für Ihren massgeschneiderten Event, stellen wir Ihnen gerne ein Angebot nach Ihren Wünschen und Bedürfnissen zusammen. Nehmen Sie mit uns Kontakt auf – wir beraten Sie gerne!





# Eventhalle

**Nutzfläche / Raumhöhe**  
220 m<sup>2</sup> / 4m

**Technik**  
Grundbeschallung, Grundbeleuchtung, Projektor,  
Leinwand, Mikrofon, Mischpult, CD-Player

**Ausstattung**  
Bühne, Flipchart, Stellwände, Public Wireless LAN

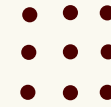
## Kapazitäten (Personen)

Konzert



220

Apéro



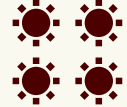
300

Bankett

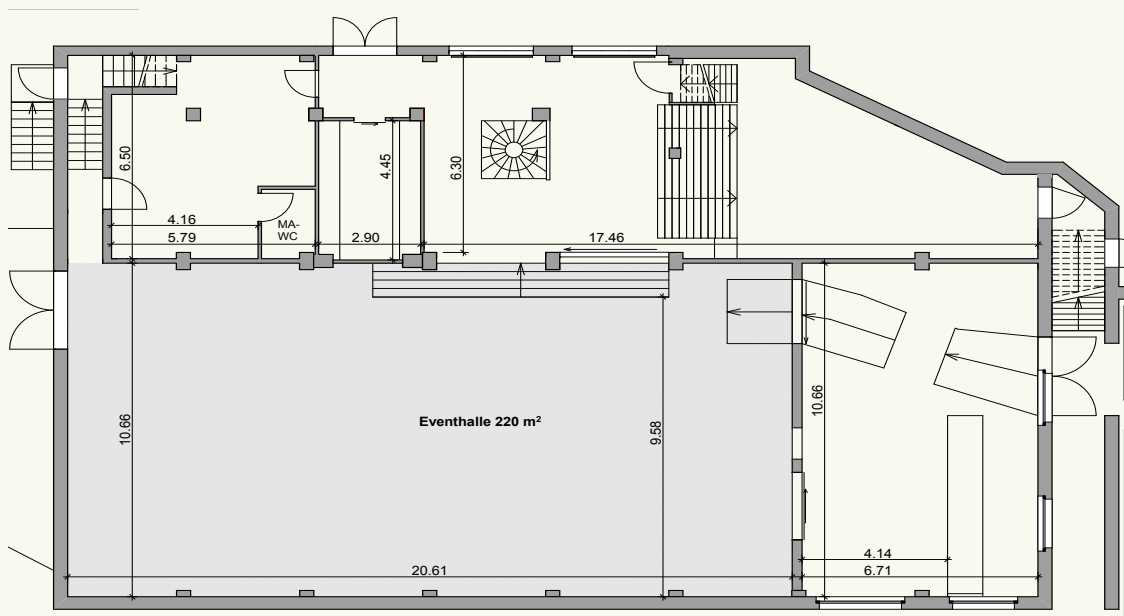


180

Gala



136





## Galerie

Nutzfläche / Raumhöhe  
260 m<sup>2</sup> / 3.5 - 4.5 m

Technik  
Grundbeschallung, Grundbeleuchtung

Ausstattung  
Raum-Trenn-System, Public Wireless LAN

### Kapazitäten (Personen)

Konzert



300

Apéro



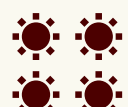
300

Bankett

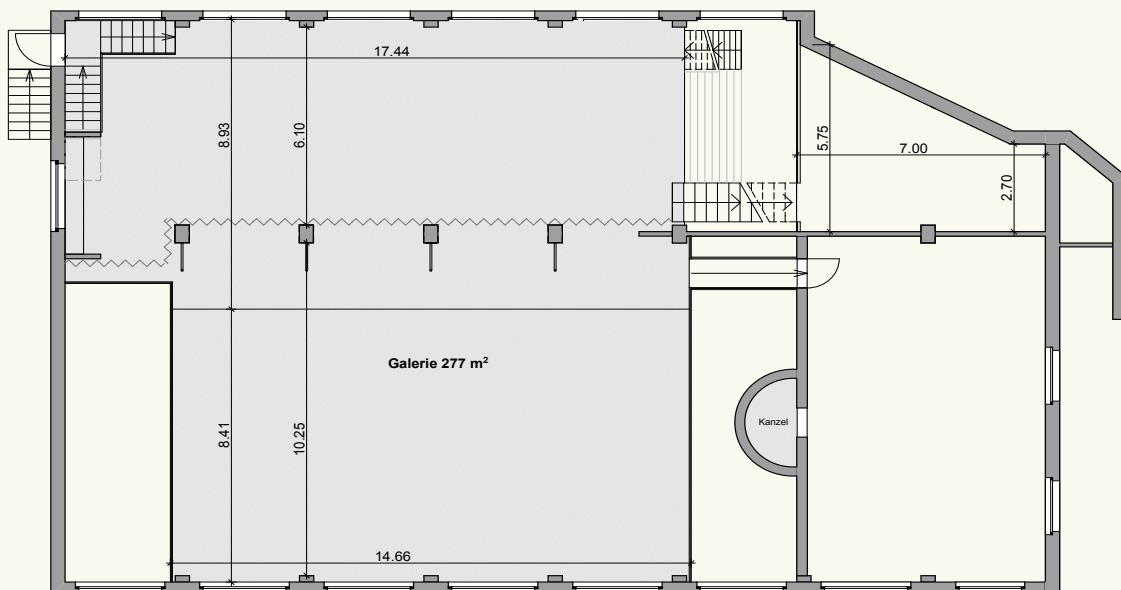


240

Gala



176





## Bar

### Nutzfläche / Raumhöhe

50 m<sup>2</sup> / 4 m

### Technik

Grundbeschallung, Grundbeleuchtung

### Ausstattung

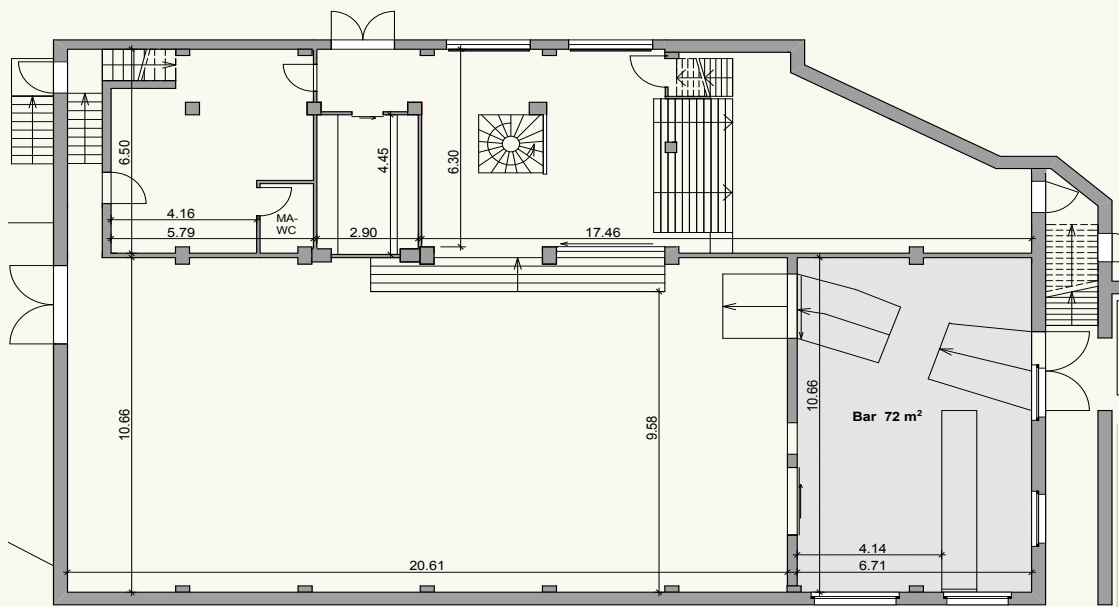
Bartheke mit Offenausschankanlage, Kühlschränke,  
Public Wireless LAN

### Kapazitäten (Personen)

#### Apéro



40





## Foyer

**Nutzfläche / Raumhöhe**  
80 m<sup>2</sup> / 3 m

**Technik**  
Grundbeleuchtung

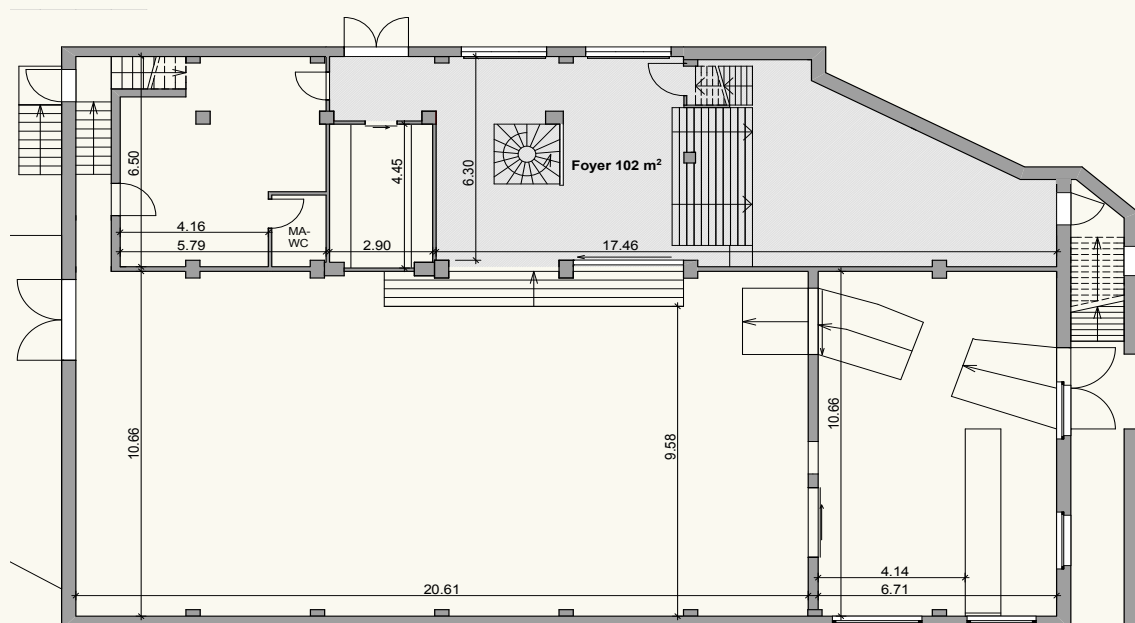
**Ausstattung**  
Public Wireless LAN

**Kapazitäten (Personen)**

Apéro



60





## Lounge

**Nutzfläche / Raumhöhe**  
25 m<sup>2</sup> / 2 - 3 m

**Technik**  
Grundbeleuchtung

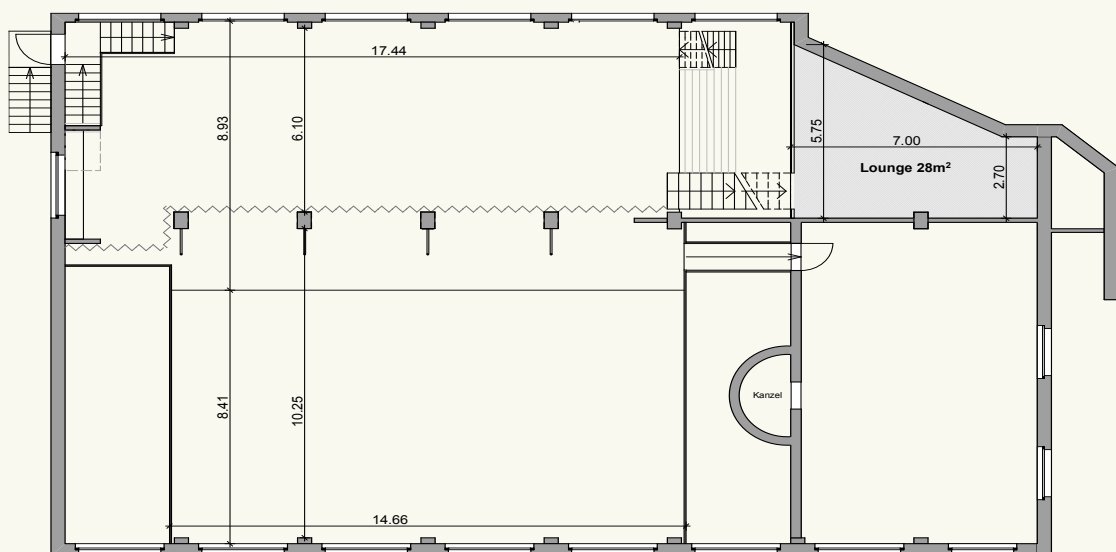
**Ausstattung**  
Sofas, Sitzkuben, Loungetische, Public Wireless LAN

**Kapazitäten (Personen)**

Apéro



20





## Garten

### Nutzfläche

280 m<sup>2</sup>

### Ausstattung

Festzelt 8x6m, Pizza-Steinofen, Gartenhäuschen

### Kapazitäten (Personen)

#### Apéro



300

#### Bankett



250



## Cateringräume

Nutzfläche / Raumhöhe

40 m<sup>2</sup> / 3 m

Technik

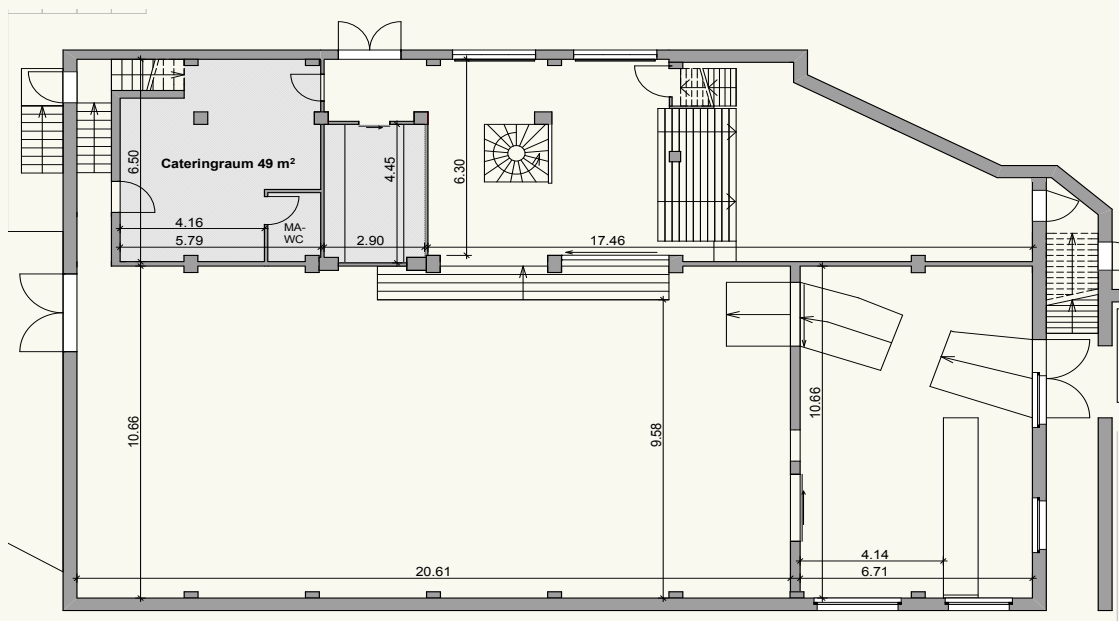
Grundbeleuchtung

Ausstattung

**Cateringraum I** – 1 Kombiteamer, 2 Ceranfelder, 2 Kühlschränke, 1 Tiefkühler,

1 Doppelspültrug, 3 Chrom-Arbeitstische, weitere Anricht-/Abstellfläche

**Cateringraum II** – 2 Kühlschränke, 2 Chrom-Anricht-/Abstellfläche





# Technik

in der Grundmiete inklusive

## Licht

### Eventhalle

02	Fresnel Combi 05S	500W	weiss, dimmbar, Torblende
18	Halogenstrahler	240W	weiss, dimmbar
10	PAR 56	300W	weiss, dimmbar, Torblende, Filtereinsatz
10	PAR 30	75W	weiss, dimmbar, Filtereinsatz
01	DMX Creator		inkl. Touchscreenrechner

### Galerie

26	Halogenstrahler	240W	weiss, dimmbar
----	-----------------	------	----------------

## Ton

### Eventhalle / Grund- & Sprachbeschallung

02	Lautsprecher	Kling-Freitag	CA1201, 12", 1"
02	Lautsprecher	Kling-Freitag	CA106, 6.5", 1"
01	Mischpult	Allen&Heath	14/4/2
01	Mikrofon	Sennheiser	inkl. Ständer
02	Equalizer	EQ DBX 231s	
02	Endstufe	XTI1000	
01	CD- /USB-Player	DS-610	

### Galerie / Grund- & Sprachbeschallung

04	Lautsprecher	MKS-88	
01	CD- /USB-Player	DS-610	

### Bar / Grund- & Sprachbeschallung

04	Lautsprecher	MKS-88	
01	CD- /USB-Player	DS-610	

## Projektion

01	Projektor	BenQ W600	2600 Ansi, DLP, 1280x720, 16:9, 3000:1 HDMI, S-Video, VGA, Composite, (Eventhalle)
01	Leinwand	mit Motor	350x197cm, 16:9 – Eventhalle
01	Leinwand	mit Motor	310x174cm, 16:9 – Galerie



## Mobiliar & Ausstattung

in der Grundmiete inklusive

### Mobiliar

20	Bankettische	74.3x240x76.2cm	8-10pax
10	Buffettische	80x220x78cm	
160	Bankettstühle	Kuadra-Design	weiss
01	Lounge	4 Sofas, 7 Sitzhocker	inkl. Loungetische, schwarz
01	Lounge	4 Sofas, 2 Sessel	inkl. Sitzkissen & Loungetische
05	Stellwände	200x100cm	braun
01	Flipchart		

### Raumtrennsystem (Galerie)

01	Raumtrenner	Textil, weiss	H: 4m L: 25m
01	Raumtrenner	Textil, weiss	H: 4m L: 5m

### Verdunklungsmöglichkeiten & Raumtrennsystem (Eventhalle)

03	Raumtrenner	Molton, schwarz	H: 4m L: 5-20m
02	Vorhang	Textil, grau	H: 9m L: 5m, lichtundurchlässig
05	Panels	weiss	zum abdunkeln der Oblichter

### Bühne

04	Bühnenelement	Bütec, 100x200cm	beliebig erweiterbar
16	Füsse	zu Bühne	60cm
01	Bühnenmolton	Bühnenumrandung	H: 60cm L: 10m

### Deko

10	Kubus	80x40x80cm	für diverse Dekorationszwecke / Begrünungen
10	Kubus	120x40x60cm	für diverse Dekorationszwecke / Begrünungen
10	Kubus	diverse Grössem	für diverse Dekorationszwecke / Begrünungen

