



Ein Schloss zum Feiern

RÄUME & PREISE

schlosswartegg

Das Bio-Schlosshotel am Bodensee



DIE EINLADUNG
ZUM **FEST** IST
WIE DER VORSPANN
EINES FILMS,
DER NOCH
GEDREHT WIRD.

WOLFGANG WEIDNER

FEIERN.WILLKOMMEN

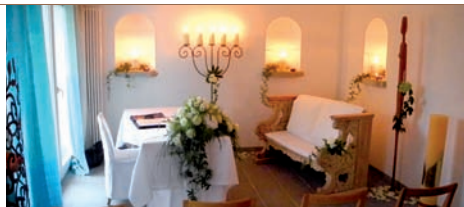
LIEBE GÄSTE

Es gibt Tage, die anders sind als andere. Speziell, besonders, einmalig. Tage wie diese möchte man am liebsten in einem Ambiente verbringen, das den Zauber des Augenblicks einfängt. Das mag der Grund sein, warum so viele Feste auf Schloss Wartegg gefeiert werden. Ob Hochzeit, Geburtstag, Businessanlass, Weihnachtsessen oder einfach nur ein Abend unter Freunden – bei uns wird das Leben gefeiert und das Leben in Park und Garten feiert mit!

Welche Dekoration passt in die Jahreszeit? Wann lassen wir den Apéro servieren? Einem guten Gastgeber liegt das umfassende leibliche Wohl seiner Gäste besonders am Herzen. Da geht es uns wie Ihnen. Unser Küchenchef ist daher ganz in seinem Element, wenn er nach Ihren Wünschen ein Menu komponieren darf. Mit Liebe zum Detail gestalten er und sein Küchenteam Bankettvorschläge, perfekt und auf die Jahreszeiten abgestimmt. Eine gepflegte Auswahl edler Weine und anderer Getränke runden den kulinarischen Genuss ab. Serviert wird das Ganze mit einem Lächeln unserer aufmerksamen Servicemitarbeiter. Auf Ihr Wohl.

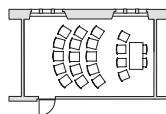
FEIERN.RÄUME

STILLER RAUM



Länge m Breite m Fläche m²

6.10 3.70 23

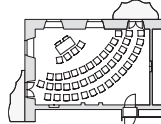


Bestuhlung 15 Personen

HISTORISCHER RAUM



9.45 6.25 59

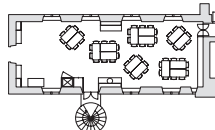


Bestuhlung 40 Personen

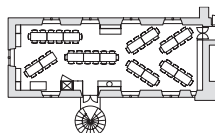
BANKETTSAAL



17.20 6.00 103



mit Tanzfläche 54 Pers.

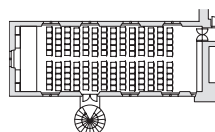


ohne Tanzfläche bis 77 Pers.

KONZERTSAAL



17.45 6.35 111



Konzertbestuhlung 140 Pers.

ENGLISCHER PARK

Der Park kann für Apéros, Empfänge, Trauungen und Zeremonien genutzt werden. Es stehen Ihnen verschiedene Bestuhlungsmöglichkeiten zur Verfügung. Ganz gleich, ob Sie in einer kleinen Runde feiern oder einen grösseren Apéro wünschen – wir machen aus Ihrem besonderen Tag ein Erlebnis. Die grüne Oase wurde 1860 von Meisterhand angelegt. Mit rund 130'000 Quadratmetern begeistert sie als nationales Gartendenkmal Erholungssuchende und Liebhaber von Natur und Gartenkunst gleichermaßen.



FEIERN.RÄUME

RAUMMIETEN

		Preis Fr.
Stiller Raum	bis ca. 15 Personen	150.–*
Historischer Raum	bis ca. 40 Personen	200.–**
Bankettsaal	bis max. 77 Personen	200.–*
Konzertsaal	bis ca. 100 Personen	200.–***
Englischer Park (in Kombination mit Konzertsaal bei schlechtem Wetter)		
	bis 20 Personen	450.–
	bis 50 Personen	600.–
	bis 100 Personen	850.–
Zelt	4 x 8 Meter	150.–
Zusatzzelt (Zumiete)	4 x 8 Meter	300.–
Exklusivnutzung	ganzes Schloss	5'000.– exkl. Konsumationen
Verlängerung	ab 24 Uhr bis max. 2 Uhr	150.– / Stunde
Benützung des Flügels (im Konzertsaal)		300.–
Benützung des Klaviers (im Bankettsaal)		150.–

Die Raummiete ist inbegriffen:

bei einer Bankett-Konsumation über Fr. 2'000.– * / Fr. 4'000.– ** / Fr. 5'000.– ***

Mindestkonsumation	Bankett	5'000.–
	am SA-Abend Juni – Sept., umsatzrelevant: Essen, Getränke, Hussen, Technik, Verlängerung exkl. Apéro	
	Apéro	4'000.–
	auf mehrere Räume verteilt (80 bis max. 150 Personen)	

FEIERN.GASTRONOMIE

APÉRO

Im und um Schloss Wartegg finden Sie wunderschöne Plätze für Ihren Apéro oder Empfang. Bei schönem Wetter bieten wir nach Absprache verschiedene, sehr stimmungsvolle Plätzchen. Im Schloss selber bieten sich Foyer, Bankett- oder Konzertsaal für Apéros bis 80 Personen in einem Raum an. Auf mehrere Räume verteilt bis 150 Personen.

Im Schloss und im Schlosspark werden gastronomische Angebote ausschliesslich durch die Schlossgastronomie durchgeführt. Das Mitbringen eigener Speisen ist nicht möglich, auf mitgebrachte Getränke wird ein Zapfgeld (Fr. 35.– pro 75cl-Flasche) erhoben. Gerne überreichen wir Ihnen auch unsere Apéro-Vorschläge, Menu-Ideen oder unsere Weinkarte mit ausgesuchten Bio-Spitzenweinen. Lassen Sie sich inspirieren!

Feiern Sie Ihr Fest in einer anderen Lokalität, so stehen Ihnen unsere Apéro-Räumlichkeiten bis max. 16.30 Uhr zur Verfügung.

BANKETT

Unsere Schloss-Küche (und das öffentliche Schloss-Restaurant) verblüfft mit einer seltenen Kombination von Bio-Frische und SlowFood. Sie spüren die feine Hand unserer Küchencrew unter der Leitung von Sandro Zimmermann. Sie adelt, was Königin Natur im Schlosspark zu Wartegg und in der Region wachsen lässt. Verlangen Sie dazu die detaillierte Broschüre «Bankettangebote» (gültig ab 8 Personen).

FEIERN.RUND UMS SCHLOSS

ÜBERNACHTUNGEN

Im Schloss Wartegg stehen Ihnen 20 Einzel- und Doppelzimmer für einen entspannten Ausklang zur Verfügung. Wenn Sie Ihr Fest zwischen Juni – September bei uns auf Schloss Wartegg feiern, vermieten wir den Festsaal ausschliesslich zusammen mit 9 bis max. 20 Zimmern. Gerne stellen wir Ihnen eine individuelle Offerte zusammen.

FAMILIEN

Wer hätte sich nicht gewünscht als Kind ein Schloss zu erobern. Lassen Sie Ihre Jüngsten ruhig auf Entdeckungstour gehen. Kleine Naturforscher werden vom Englischen Park begeistert sein. Direkt vor dem Schlosstor liegt der Spielplatz – und in unserem grosszügig eingerichteten Kinderspielzimmer kommt garantiert keine Langeweile auf. Damit sich die Kinder nicht unbeaufsichtigt im Spielzimmer aufhalten, sind wir Ihnen gerne bei der vorgängigen Organisation eines Hütedienstes behilflich. Erleben Sie und Ihre Kinder in den geräumigen Familienzimmern höchsten Komfort und eine unvergessliche Familienzeit.

FEIERN.RUND UMS SCHLOSS

APÉRO AM FEUERRING

Feiern Sie in geselliger Runde und erleben Sie stimmungsvolle Momente bei einem Rorschacher Stadtbier & einer St.Galler Bratwurst am Feuerring.

Kosten/Gruppengrössen ab 10 Personen, Fr. 15.–/Person

ROMANTISCHE KUTSCHENFAHRTEN

Erfreuen Sie sich am nostalgischen Charme einer Kutschenfahrt. Sie werden gar nicht mehr aussteigen wollen. Vor allem, wenn Ihre liebsten Reisegefährten mit von der Partie sind.

Kosten/Gruppengrössen bis max. 10 Personen, Fr. 400.–

SCHLOSS-FLORISTIK

Unsere hauseigene Floristin unterstützt Sie gerne bei der Dekoration und beim festlichen Blumen-Tischschmuck. Mit kreativen Ideen, einer liebevollen Vorbereitung und einer perfekten Umsetzung wird Ihr Fest passend umrahmt. Eine zeitgemässe und naturnahe Floristik mit Blumen und Pflanzen aus Park und Garten spielt dabei eine wichtige Rolle.

FEIERN.KONTAKT

TEAM

Viele Gäste kommen in unser Bio-Schlosshotel in der Ostschweiz nicht nur wegen der wunderbaren Lage am Bodensee inmitten einmaliger Natur, den schönen Zimmern, des Englischen Parks oder der feinen Küche unseres Bio-Restaurants – sie schätzen vor allem die persönliche Atmosphäre.

Wir möchten, dass sich unsere Gäste wohlfühlen, wie bei guten Freunden. Wir beraten Sie gerne und bieten Ihnen Unterstützung, wenn es um die frühzeitige Planung Ihrer Feier und Ideen für einen gelungenen Ablauf geht.

ANREISE

Auf dem Schlossareal stehen Ihnen ausreichend kostenlose Parkplätze zur Verfügung. Tanken Sie Ihr Elektroauto über Nacht bei uns (Fr. 10.– / Nacht, zertifizierter Ökostrom naturmade Star). Reisen Sie mit dem Zug an, empfehlen wir Ihnen am Bahnhof Staad auszusteigen. Zu Fuss erreichen Sie das Schloss in 10 Gehminuten durch den Park. Details unter: wartegg.ch/anreise



IMELDA
SENN

GASTGEBERIN



RICHARD
BUTZ

GASTGEBER



KÜCHENCHEF

ZIMMERMANN
SANDRO



RESTAURANTLEITERIN

UND DÖRTE



swiss
historic
hotels



bottlang-partner.com

Preisänderungen und Druckfehler vorbehalten. Stand VI



von Blarer-Weg | CH-9404 Rorschacherberg | Tel. +41 71 858 62 62
schloss@wartegg.ch | wartegg.ch